

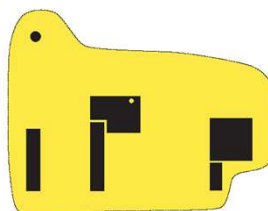
inštitút priestorového plánovania

KVALITA SÍDELNÉHO PROSTREDIA OBCÍ SR

Filip POLONSKÝ & Ľubomír MACÁK

GIVS 2025 5.-6.apríl 2025 | Praha Botanique hotel

VÝCHODISKÁ



inštitút priestorového plánovania

- ▶ Think tank v oblasti urbanizmu ...
- ▶ Územné plány obcí, regiónov, zón ...
- ▶ Plány hospodárskeho a sociálneho rozvoja obcí ...
- ▶ Cezhraničné projekty (najmä Interreg):
CORCAP, Transhusk Plus, EDP DonauDatenCatalogue,
Donauregionen+, TPLAB, STICS
- ▶ Kvalita sídelného prostredia - *Štúdiá pre hodnotenie
a monitorovanie ÚPN-R NSK - aktualizácia údajov 2018*

GEODATABÁZA

tematických
oblastí

11

2 926
ZÚJ (obcí)

súhrnný
index

1

55
ukazovateľov

>320 000
buniek v .xlsx



GEODATABÁZA

Obyvateľstvo



- ▶ Hustota obyvateľstva
- ▶ Index rastu počtu obyvateľov
- ▶ Hrubá miera celkového prírastku
- ▶ Index vitality
- ▶ Podiel trvale bývajúcich obyvateľov s najvyšším dosiahnutým vysokoškolským vzdelaním



GEODATABÁZA

Domový a bytový fond



- ▶ Priemerná obložnosť bytu
- ▶ Intenzita bytovej výstavby



GEODATABÁZA

Občianska vybavenosť



- ▶ Dostupnosť obce k najbližšej obci s bankou
- ▶ Dostupnosť obce k najbližšej obci s hypermarketom, resp. retail parkom (nad 2000 m²)
- ▶ Dostupnosť obce k svojmu sídlu obvodného riaditeľstva policajného zboru
- ▶ Dostupnosť k najbližšiemu sídlu okresného riaditeľstva hasičského a záchranného zboru
- ▶ Dostupnosť obce k najbližšej strednej škole
- ▶ Dostupnosť obce k najbližšej nemocnici
- ▶ Lekárneň v obci
- ▶ Pošta v obci
- ▶ MŠ v obci
- ▶ ZŠ v obci



GEODATABÁZA

Hospodárstvo



- ▶ Miera evidovanej nezamestnanosti
- ▶ Počet fyzických osôb podnikateľov na 1000 obyvateľov
- ▶ Podiel právnických osôb ziskových na celkovom počte právnických osôb
- ▶ Počet právnických osôb ziskových na 1000 obyvateľov
- ▶ Miera ekonomickej aktivity obyvateľstva



GEODATABÁZA

Využitie územia



- ▶ Koefficient ekologickej stability
- ▶ Stupeň zastavanosti
- ▶ Stupeň zornenia
- ▶ Stupeň lesnatosti
- ▶ Podiel vodnej plochy z celkovej výmery obce



GEODATABÁZA

Životné prostredie



- ▶ Množstvo tuhých znečisťujúcich látok na 10 km²
- ▶ Množstvo oxidov síry na 10 km²
- ▶ Množstvo oxidov dusíka na 10 km²
- ▶ Množstvo oxidu uhoľnatého na 10 km²
- ▶ Množstvo tuhých znečisťujúcich látok na 100 obyvateľov
- ▶ Množstvo oxidov síry na 100 obyvateľov
- ▶ Množstvo oxidov dusíka na 100 obyvateľov
- ▶ Množstvo oxidu uhoľnatého na 100 obyvateľov



GEODATABÁZA

Finančníctvo



- ▶ Bežné výdavky na 1 obyvateľa
- ▶ Kapitálové výdavky na 1 obyvateľa
- ▶ Bilancia bežného účtu
- ▶ Okamžitá likvidita



inštitút priestorového plánovania



Smart Transformation and Innovation
Consortium Slovakia

GEODATABÁZA

Doprava



- ▶ Dostupnosť k najbližšej mimoúrovňovej križovatke diaľnice resp. rýchlostnej komunikácie
- ▶ Dostupnosť obce k najbližšej železničnej stanici, kde zastavuje vlak typu EC/IC/EN/Ex
- ▶ Dostupnosť obce k najbližšej železničnej stanici, kde zastavuje vlak typu R a REx
- ▶ Obec so ŽST alebo ŽZ, kde zastavuje osobný vlak (Os)



GEODATABÁZA

Technická infraštruktúra



- ▶ Podiel obyvateľov obce pripojených na verejný vodovod
- ▶ Podiel obyvateľov obce pripojených na kanalizačnú sieť
- ▶ Podiel obyvateľov obce pripojených na kanalizačnú sieť s ČOV
- ▶ Podiel domov pripojených na plynofikačnú sieť



GEODATABÁZA

Sídelná štruktúra



- ▶ Podiel EAO odchádzajúcich za prácou z celkového počtu EAO
- ▶ Podiel žiakov a študentov odchádzajúcich za vzdelaním z celkového počtu žiakov a študentov
- ▶ Podiel EAO dochádzajúcich za prácou z celkového počtu EAO
- ▶ Podiel žiakov a študentov dochádzajúcich za vzdelaním z celkového počtu žiakov a študentov
- ▶ Podiel denne prítomného obyvateľstva na celkovom počte TBO



GEODATABÁZA

Cestovný ruch



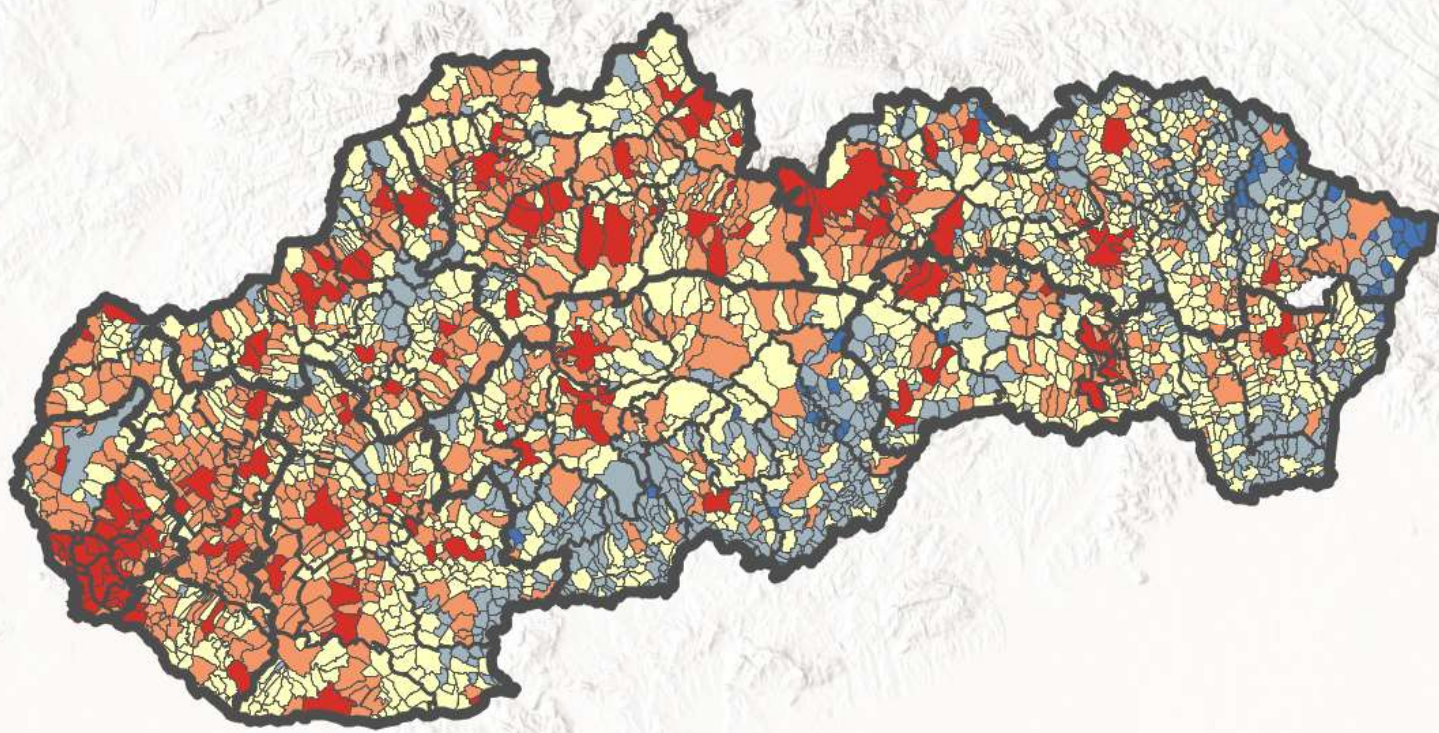
- ▶ Dostupnosť obce k najbližším kúpeľom, či termálnemu kúpalisku
- ▶ Dostupnosť obce k najbližšiemu zimnému štadiónu (krytej hale)
- ▶ Dostupnosť obce k najbližšej pamiatke UNESCO
- ▶ Obec s významnou atraktivitou (TOP 150 SR)



INDEX KVALITY SÍDLENÉHO PROSTREDIA iKSP

- ▶ Metodika výpočtu:
 - ▶ Primárny ukazovateľ -> Sekundárny ukazovateľ ->
 - ▶ Prepočet na hodnoty +-3 -> Súčet hodnôt +-3 za všetky ukazovatele danej tematickej oblasti (parciálny index KSP)
 - ▶ Priemer hodnôt všetkých parciálnych indexov = **index kvality sídelného prostredia**
- ▶ Roky: 2021, 2022
- ▶ Územná jednotka: LAU2 (obec)
- ▶ Výstupy: WMA za rok 2021 a WMA za rok 2022





Legenda



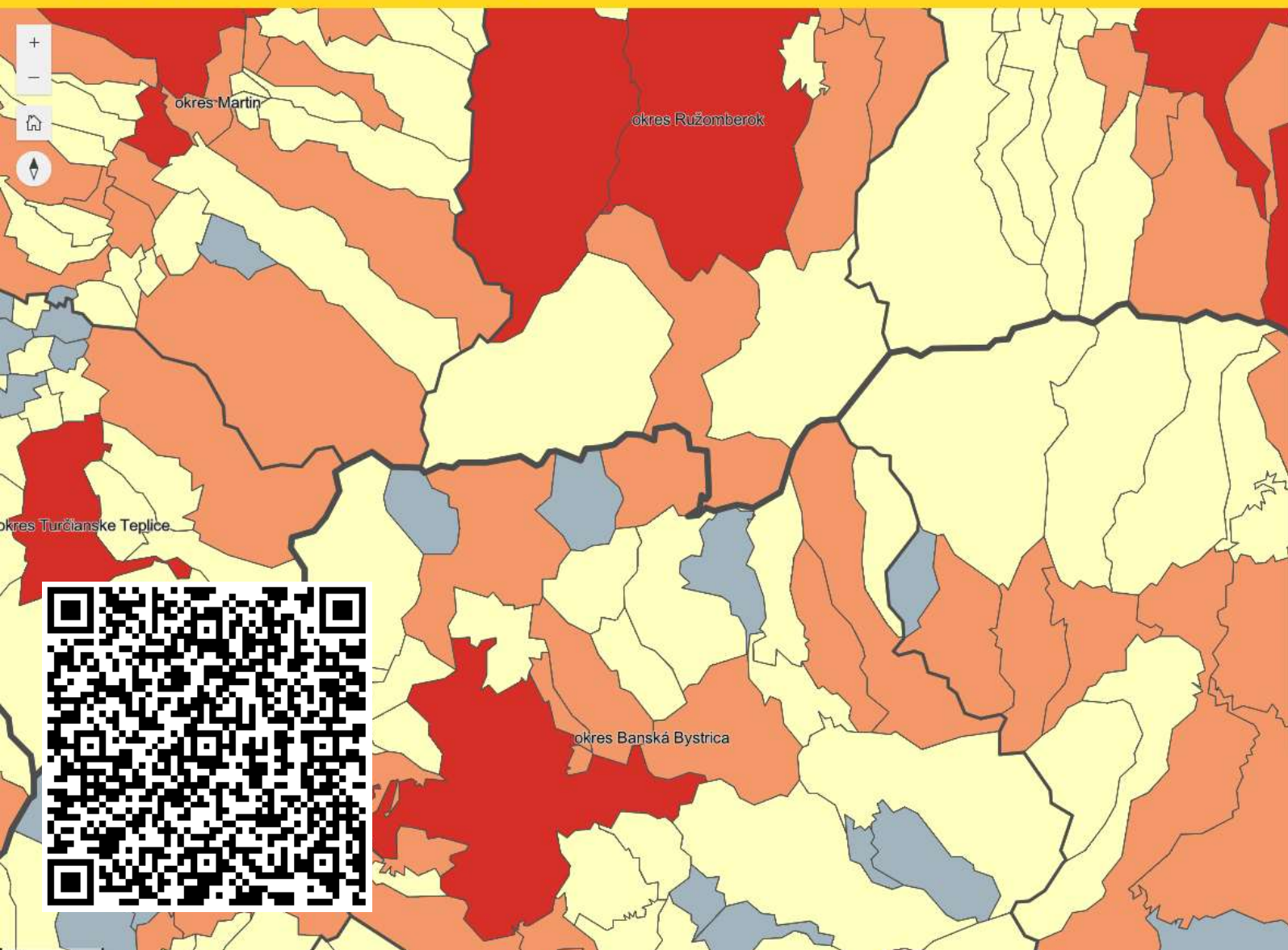
Obec



Kvalita sídelného prostredia - obec 2022

index kvality sídelného prostredia - obec

- -3,0 až -1,5 - najmenej rozvinutá
- -1,5 až -0,5 - menej rozvinutá
- -0,5 až 0,5 - stredne rozvinutá
- 0,5 až 1,5 - viac rozvinutá
- 1,5 až 3,0 - najviac rozvinutá



Liptovská Osada

Zoom to

i Environment	2.99
i Financie	0.45
i Hospodárstvo	0.85
i Občianska vybavenosť	2.12
i Populácia	-0.96
i Sídelná štruktúra	-0.42
i Technická infraštruktúra	-0.23
i Využitie územia	-0.62
Názov okresu	Ružomberok
Kraj	Žilinský kraj

Grafické znázornenie súhrnných tematických indexov
Liptovská Osada



Liptovská Osada	
Číslo obce	510,637
Názov obce	Liptovská Osada
Celkový index kvality sídelného prostredia	0.52
Poradie 2022	789.00
i Cestovný ruch	0.04
i Domový a bytový fond	0.13
i Doprava	0.48
i Environment	2.99
i Financie	0.45
i Hospodárstvo	0.85
i Občianska vybavenosť	2.12
i Populácia	-0.96
i Sídelná štruktúra	-0.42
i Technická infraštruktúra	-0.23
i Využitie územia	-0.62
Názov okresu	Ružomberok
Kraj	Žilinský kraj

Selected features: 1

INDEX KVALITY SÍDLÉNÉHO PROSTREDIA iKSP

► TOP 5 + (2022):

1. Bratislava (-Staré Mesto) +3,0
2. Košice (-Staré Mesto) +2,6
3. Bratislava (-Nové Mesto) +2,6
4. Bratislava (-Petržalka) +2,4
3. Trnava +2,4
4. Poprad +2,4
5. Vysoké Tatry +2,4

► TOP 5 - (2022):

2926. Rohožník (okres HE) -3,0
2925. Hrabová Roztoka (okres SV) -2,1
2924. Zboj (okres SV) -2,1
2923. Nová Sedlica (okres SV) -2,0
2922. Závada (okres HE) -2,0



WMA

- ▶ Experience builder
- ▶ Geoportál IPP, dostupný na: <https://ippoz.maps.arcgis.com/home/index.html>
- ▶ Možnosť stiahnutia tabuľky (.csv)
- ▶ Geodatabáza súhrnného indexu KSP spolu s rebríčkom obcí je voľne dostupná, WMS je súčasťou ESRI Living Atlas of the World



ĎALŠIE KROKY

- ▶ Pravidelná aktualizácia: 2023, 2024, 2025 ... podľa dostupnosti dát
- ▶ LAU1 (okresy), NUTS3 (kraje)
- ▶ Dashboard
- ▶ Vrstvy iKSP za jednotlivé tematické oblasti
- ▶ ...



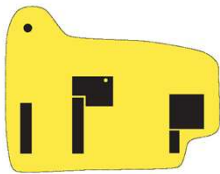
SPOLUPRÁČA

- ▶ výskumný projekt Smart Transformation and Innovation Consortium Slovakia
- ▶ 1.4.2025 - 30.9.2027
- ▶ 20 partnerov SK, ES, GR, AT, DE
- ▶ rozvoj smart riešení pre slovenské samosprávy
- ▶ IPP - Centrum pre priestorové dáta a služby (Territorial Data and Service Center) - relevantné informácie pre tvorbu územných analýz lokálneho aj regionálneho charakteru prostredníctvom nástrojov GIS
- ▶ sme otvorení pre vzájomnú spoluprácu pre aktérov v oblasti územného plánovania, regionálneho rozvoja a GIS, či už na národnej, regionálnej alebo lokálnej úrovni
- ▶ ipp@ipp-oz.sk



ĎAKUJEM ZA POZORNOSŤ

- ▶ Inštitút priestorového plánovania, o.z. Bratislava
- ▶ Mgr. Filip Polonský, Ph.D., Ing. Ľubomír Macák, Ing. arch. Július Hanus, Ing. Kristína Dunajová, Bc. Radka Siváková, Ing. Matúš Bizoň, Ph.D.
- ▶ <https://ippoz.maps.arcgis.com/home/index.html> (Geoportál IPP)
- ▶ <https://ipp-oz.sk> (web našej organizácie)
- ▶ ipp@ipp-oz.sk polonsky@ipp-oz.sk



inštitút priestorového plánovania

