



Digitální technická mapa – rok zkušeností

Ing. Jan Procházka
GEPRO spol. s r.o.

Obsah

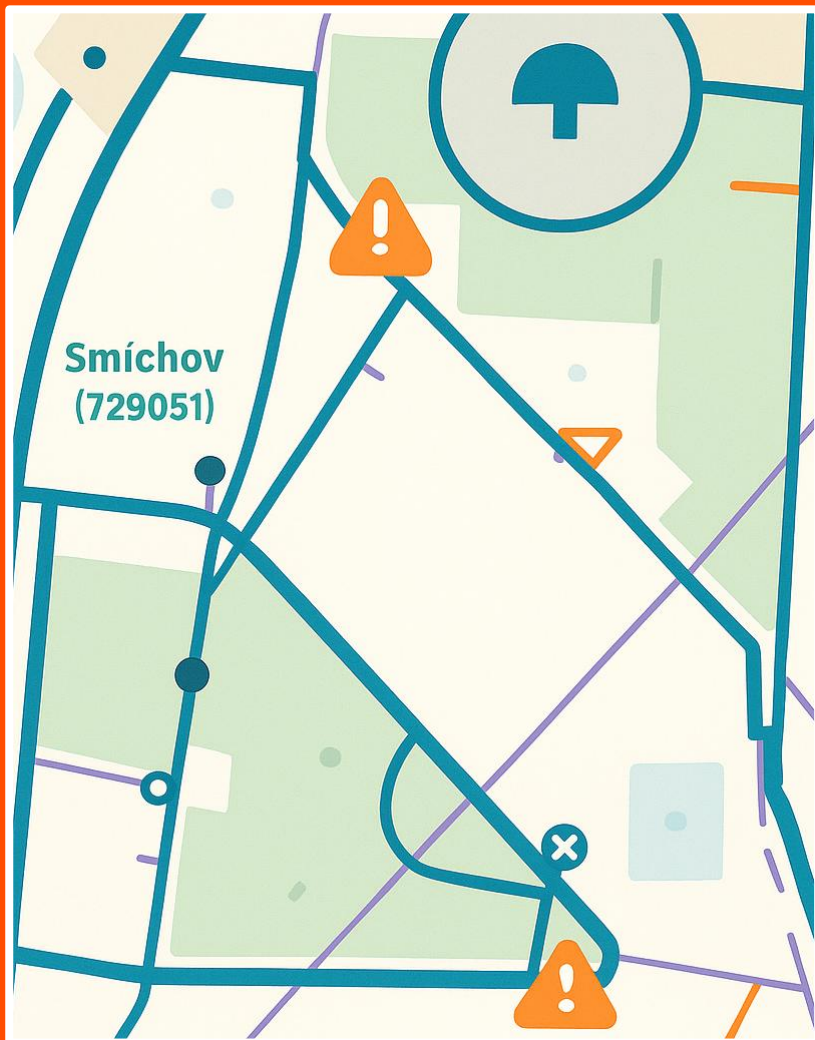
1 Úvod

2 Zkušenosti

3 Technologické řešení

4 Budoucnost





Úvod do DTM ČR

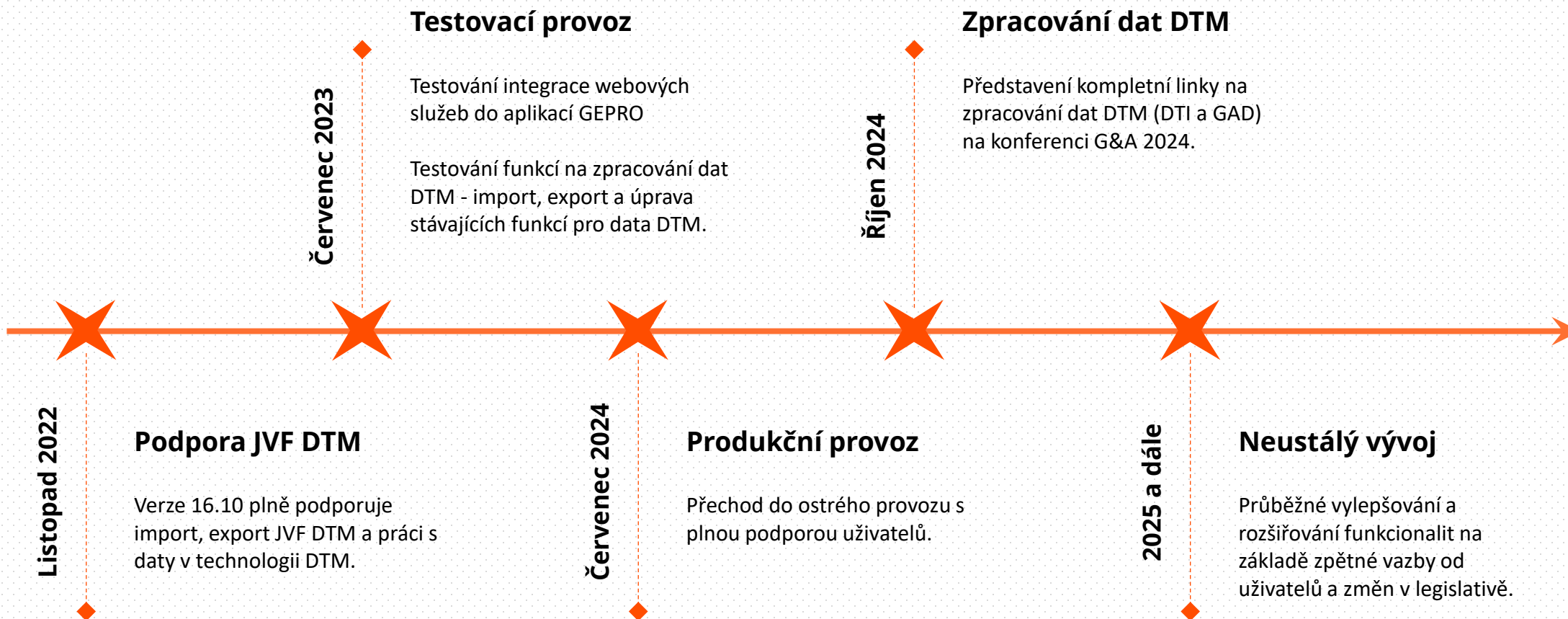
Co je Digitální Technická Mapa ČR (DTM ČR)

Digitální technická mapa představuje klíčový nástroj pro správu aktuálních a přesných informací o infrastruktuře a území. Zajišťuje propojení dat od různých správců sítí, obcí a dalších subjektů.

Význam

- *Aktuální a jednotná data o území*
- *Podpora rozhodování ve veřejné správě*
- *Zefektivnění procesů při správě sítí a majetku*
- *Základ pro rozvoj chytrých měst a digitalizaci stavebního řízení*

Časová osa



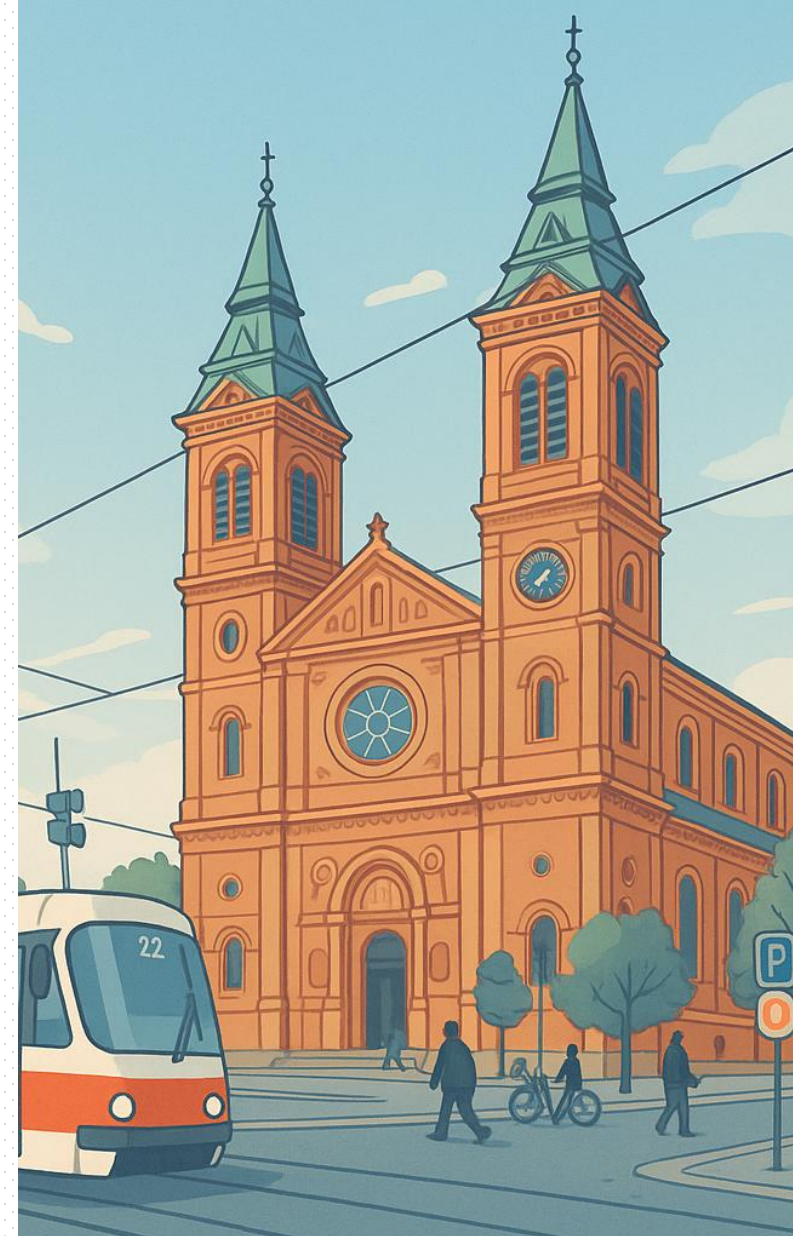
GEPRO – naše zkušenosti

Kdo jsme

- Česká softwarová a obchodní společnost od roku 1991
- Vývoj softwaru a poskytování služeb v oblasti GIS a geodézie

Zkušenosti

- Autor software pro geodety na zpracování GAD a VSP a Editory na zpracování dat DTI
- Editor dat pro VSP



Technologické řešení **GEPRO**

Modul DTM

- Funkce pro komunikaci s IS DMVS
 - Import, Export, Validace, Editace dat DTM a další podpůrné funkce
- Funkce pro zpracování dat DTI a GAD
- Správce požadavků IS DMVS

Zpracování dat

- Technologie DTM pro zobrazení a práci s daty
- Kreslicí nástroje podporující aktuální prvky a atributy dle vyhlášky o DTM
- Polo automatický převod dat z jiných formátů do technologie DTM

Integrace s IS DMVS

- Webové služby pro komunikaci mezi aplikacemi GEPRO a IS DMVS

Podpora uživatelů

- Webová stránka s návody ke zpracování dat DTI a GAD (*dtm.gepro.cz*)
- Odborná školení uživatelů na práci s portálem DMVS, zpracování dat DTI a GAD v aplikacích GEPRO
- Vzdálená technická pomoc



Vývoj SW pro zpracování dat DTM

Dopravní a technická infrastruktura (DTI)

- Nástroje pro efektivní zpracování dat od kreslení až po práci s atributy
- Nástroj pro správu požadavků – propojení s webovými službami pro stažení, validaci, editaci dat DTI a GAD

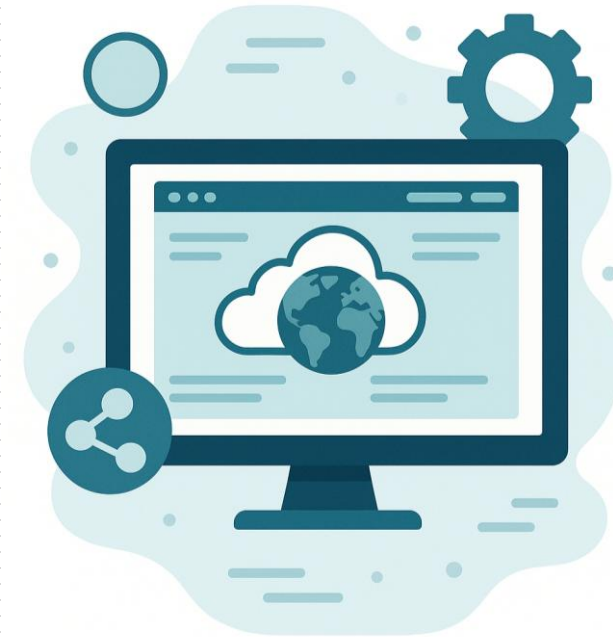
Geodetická aktualizací dokumentace (GAD)

- Linka pro efektivní zpracování GAD
- Obdobné jako zpracování geometrických plánů
- Kontroly a validace pro správnost odesílaných dat

Webové služby IS DMVS

- Stažení vlastních dat pro VSP
- Validace JVF DTM
- Odeslání (Editace) dat
- Vyhledávání registrovaných subjektů

Webové služby IS DMVS



Stažení dat

- Funkce na stažení vlastních dat pro VSP
- Chystaná funkce pro stažení předpřipravených datových sad

Validace a odeslání dat

- Funkce pro validaci JVF DTM
- Funkce pro odeslání dat pro VSP a jejich Editory

Podpůrné služby

- Funkce pro vyhledávání a doplňování ID subjektů do atributů objektů
- Správce požadavků pro všechny typy podporovaných WS v aplikacích GEPRO
- Plánované funkce pro kontroly dat



GEPRO

Editor dat pro VSP

Vstupní data - příjem

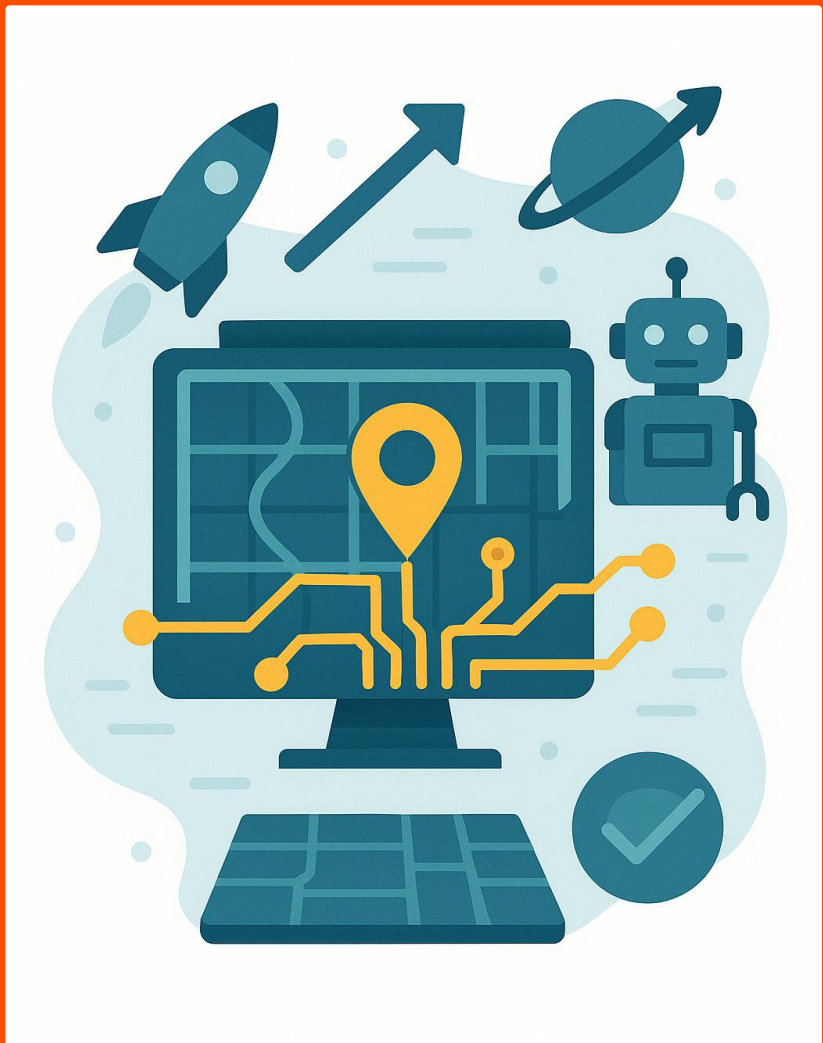
- Data od zákazníků v různém stavu a různých formátech (DGN, SHP, PDF, ...)
- Konzultace se zákazníkem
- Doplnění dat (atributů)
- Posouzení - nová data / aktualizovaná data

Zpracování a správa dat

- Převedení dat do technologie DTM
- Doplnění/úprava předepsaných atributů např ID externí apod.
- Při aktualizaci dat - doplnění upravených dat do původního výkresu
- Kontroly na několika úrovních

Odeslání dat

- Validace JVD DTM
- Odeslání dat na portál
- Správce požadavků - zplatnění vložených dat



Co do budoucna změnit?

Data kritické infrastruktury

- Data mohou stahovat pouze OVM
- Data vodovodů a kanalizací na území Prahy
- Jsou potřeba například pro zpracování ÚAP či i ÚP

Ochranná pásma

- Například pro vysokotlaký plyn nebo VVN jsou neveřejná data
- Jsou potřeba například pro zpracování ÚAP či i ÚP

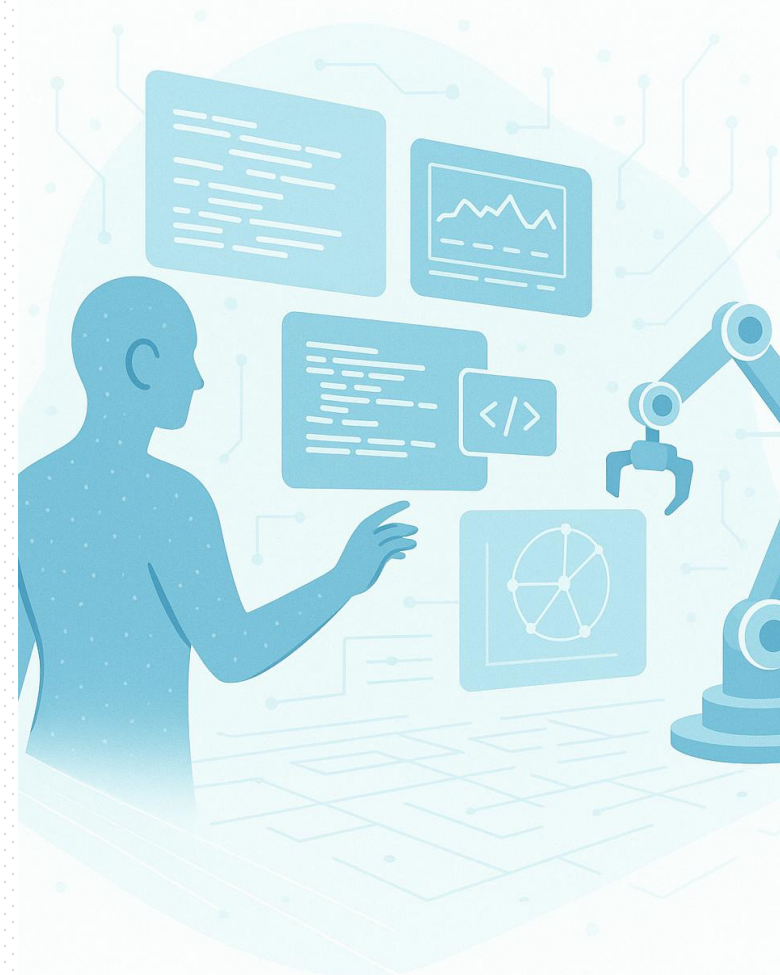
Budoucí vývoj

Funkce pro zpracování a správu

- Zdokonalování stávajících funkcí pro práci s daty DTM
- Nové funkce pro jednodušší správu dat a přístup pro více uživatelů
- Propojení pasportů GEPRO a DTM

Další webové služby IS DMVS

- Možnost stažení dat přímo v aplikacích GEPRO
- Implementace webových služeb IS DMVS do kontrol



Děkuji za pozornost



Ing. Jan Procházka
Karel František Houf
GEPRO spol. s r.o.
www.gepro.cz

