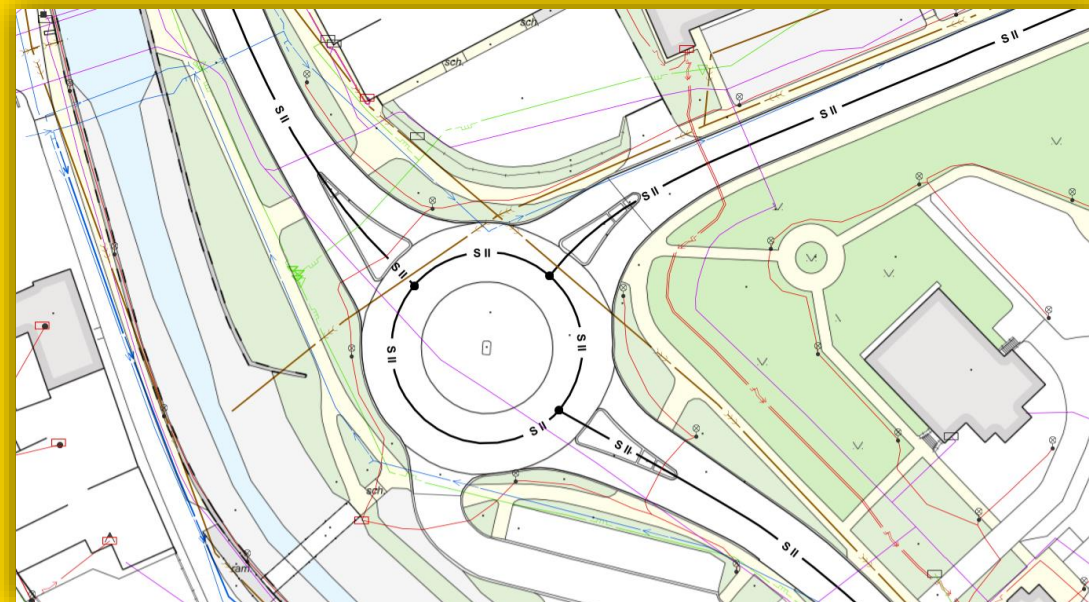


# Tvorba a nasazování metodik v DTM krajů

Geoinformace ve veřejné správě 2025  
5. - 6. 5. 2025

**Irena Křeková**

Odbor informačních a komunikačních technologií  
Zlínský kraj

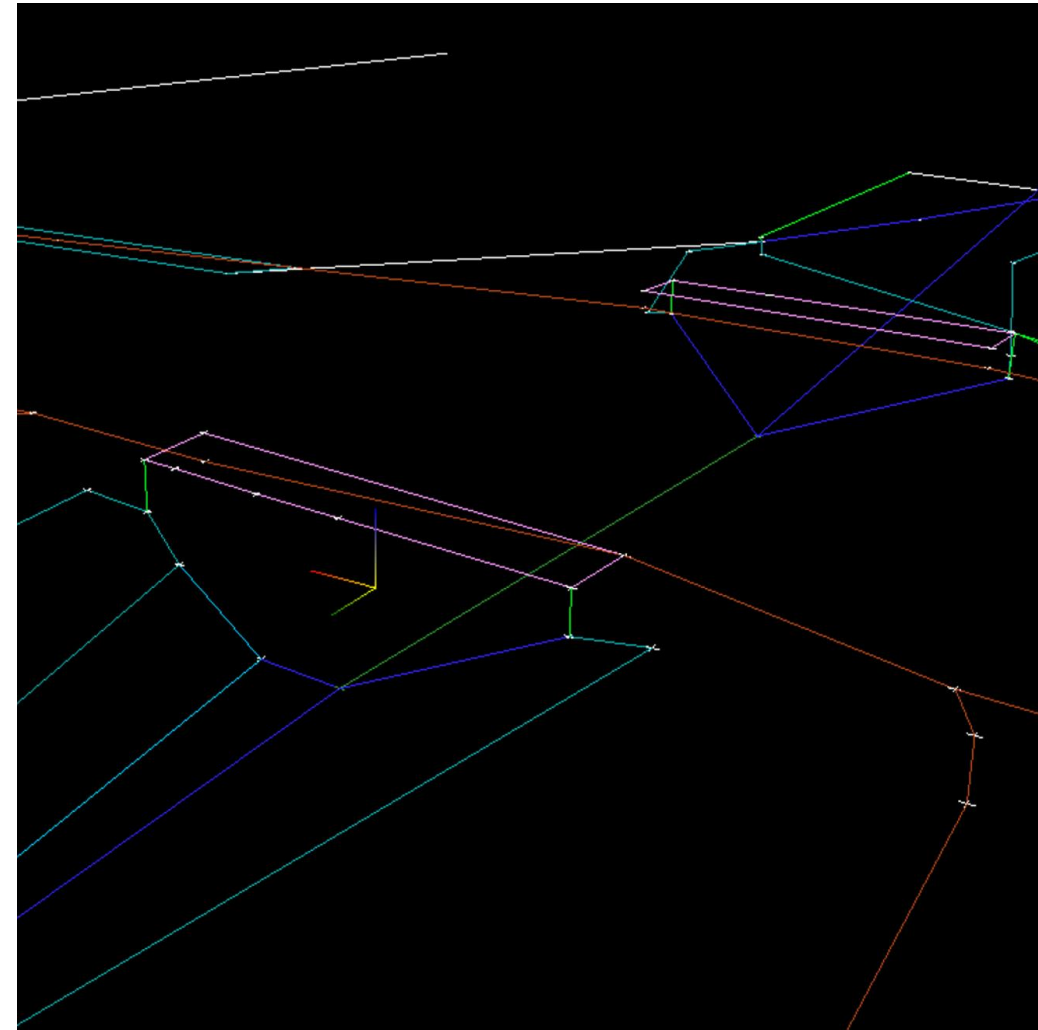


# Metodická pracovní skupina DTM

- Metodická pracovní skupina vznikla **22. 6. 2022** jako pracovní skupina Koordinační rady správců DMVS a DTM, která má na starosti metodické dokumenty a jejich tvorbu.
- Členy Metodické pracovní skupiny DTM jsou zástupci krajů, ČÚZK, veřejnoprávních subjektů, České komory zeměměřičů, dodavatelských firem i akademické sféry.
- Jednání MPS DTM probíhají nepravidelně, práce spočívá v připomínkování dokumentů, které připraví a vypracují menší pracovní skupiny. Jedním z důvodů je to, že je DTM náročná na koordinaci a těch jednání už probíhá hodně a často z nich vyplývají úkoly na MPS DTM.
- Připomínkují všichni členové MPS DTM a všechny připomínky se snažíme vypořádat.
- V nejbližší budoucnosti nás čeká novela zákona o zeměměřictví, která svěří do pravomoci ČÚZK řídit, kontrolovat a metodicky sjednocovat výkon působnosti krajských úřadů v oblasti správy digitálních technických map krajů. Předpoklad je, že ČÚZK převezme vedení MPS DTM a budeme i nadále spolupracovat.

# Cíle MPS DTM

- Sjednotit postupy při:
  - pořizování a zpracování dat DTM – ZPS/DI/TI;
  - kontrole a zpracování GAD;
  - importech DI/TI
  - výdejích dat;
- Hladký průběh aktualizace DTM;
- Tvorba a rozvoj znalostní báze a výměna zkušeností;
- Zavádění prováděcích předpisů a metodik do praxe;
- Metodické materiály dostupné na jednom místě.



# Metodické materiály a MPS DTM

- Rozcestník pro všechny metodické materiály je na stránkách ČÚZK

<https://cuzk.gov.cz/DMVS/Methodika.aspx>

- Slovník datového modelu DTM – ontologický popis prvků DTM;

<https://app.iprpraha.cz/apl/app/slovník-dtm/>

- DTMwiki – metodické postupy a pravidla – prostor Metodické pracovní skupiny DTM;

<https://dtmwiki.kr-zlinsky.cz/>

- Systém pro požadavky geodetů;

<https://hosting.qcom.cz/dtm/>

- Česká komora zeměměřičů;

<https://www.ckz.cz>

● [Portál DMVS](#)

● [Podklady IS DTM](#)

● [Chybový XML soubor](#)

● [Značkový klíč objektů DTM](#)

● [Informace pro obce](#)

● **[Metodika](#)**

● [Kontakty](#)

● [Správce IS DMVS](#)

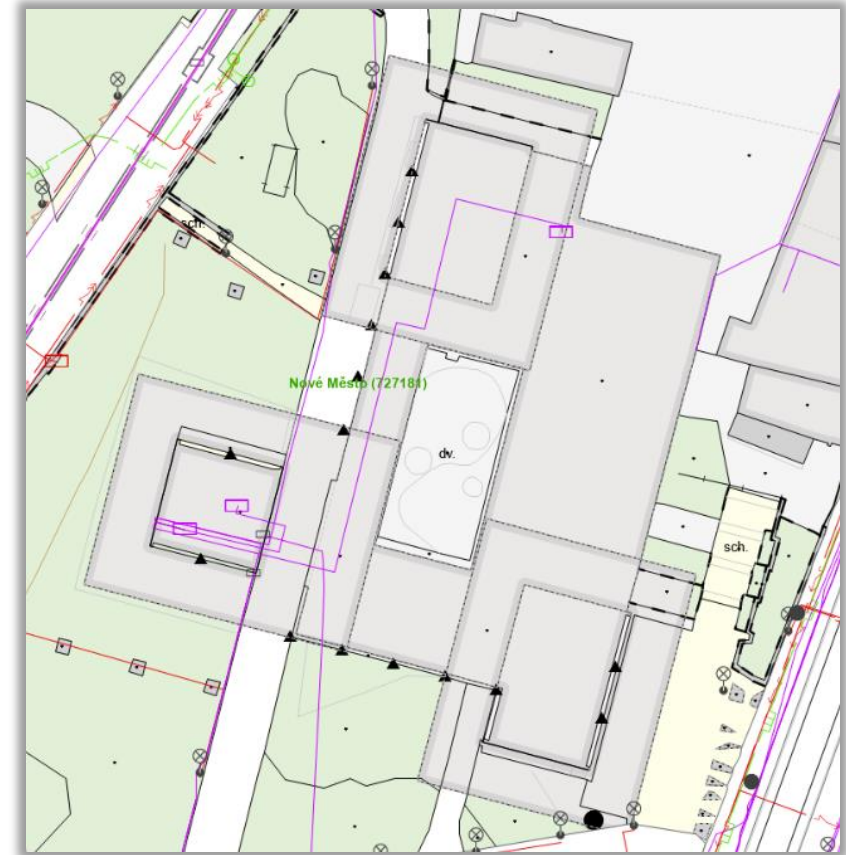
● [DTM krajů](#)

● [AZI](#)

● [Odkazy](#)

# Slovník datového modelu DTM

- <https://app.iprpraha.cz/apl/app/slovník-dtm/>
- Ontologický slovník, kde jsou popsány prvky DTM, včetně způsobu pořizování;
- Provozuje Institut plánování a rozvoje hl. m. Prahy;
- Neustále se doplňuje a upřesňuje;
- Částečně nahrazuje katalog opakovaných řešení;
- Zapracovány 3 verze JVF DTM – rozděleno podle platnosti JVF DTM.



Slovník  
datového modelu DTM

k 1.7.2024

k 1.7.2023

k 6.10.2020

# Slovník datového modelu DTM

pojmy Vyhlášky o DTM / objekty/zařízení, které jsou obsahem digitální technické mapy / součásti a příslušenství staveb / stavba společná pro více skupin - skupina / patka, deska, monolit, pilíř

## patka, deska, monolit, pilíř

Slovník datového modelu DTM ve verzi k 1. 7. 2024

**Definice:** Jedná se objekty, které jsou samostatně stojící nebo jsou skladební součástí jiného objektu (mostní pilíře, betonové patky konstrukcí, pilíře elektrických skříní apod.). Jsou pevně spojeny se zemí (základem).

**Zdroj definice:**

**Poznámka:** Objekt se mapuje jako průnik objektu na styku se zemí. Mapují se objekty jejichž alespoň jedna strana je větší než 30cm.

**Reálný objekt:** ne

**Kód DTM:** 0100000183

**Obsahová část DTM:** ZPS

**DTM:**

**Geometrie DTM:**

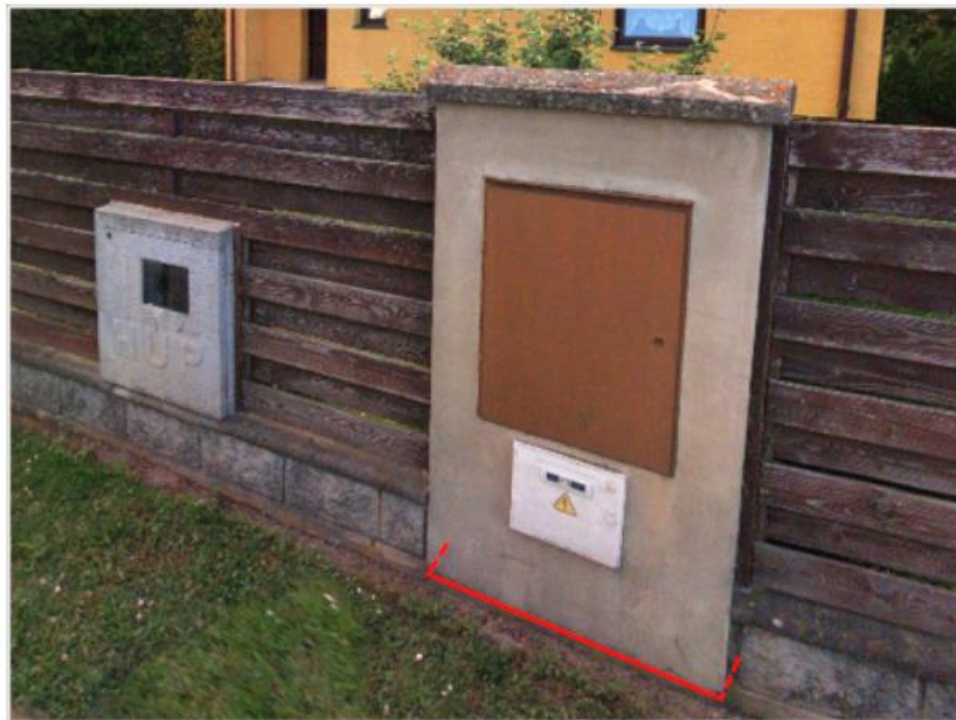
- plocha

**Hodnoty:**

### KOMENTÁŘE:

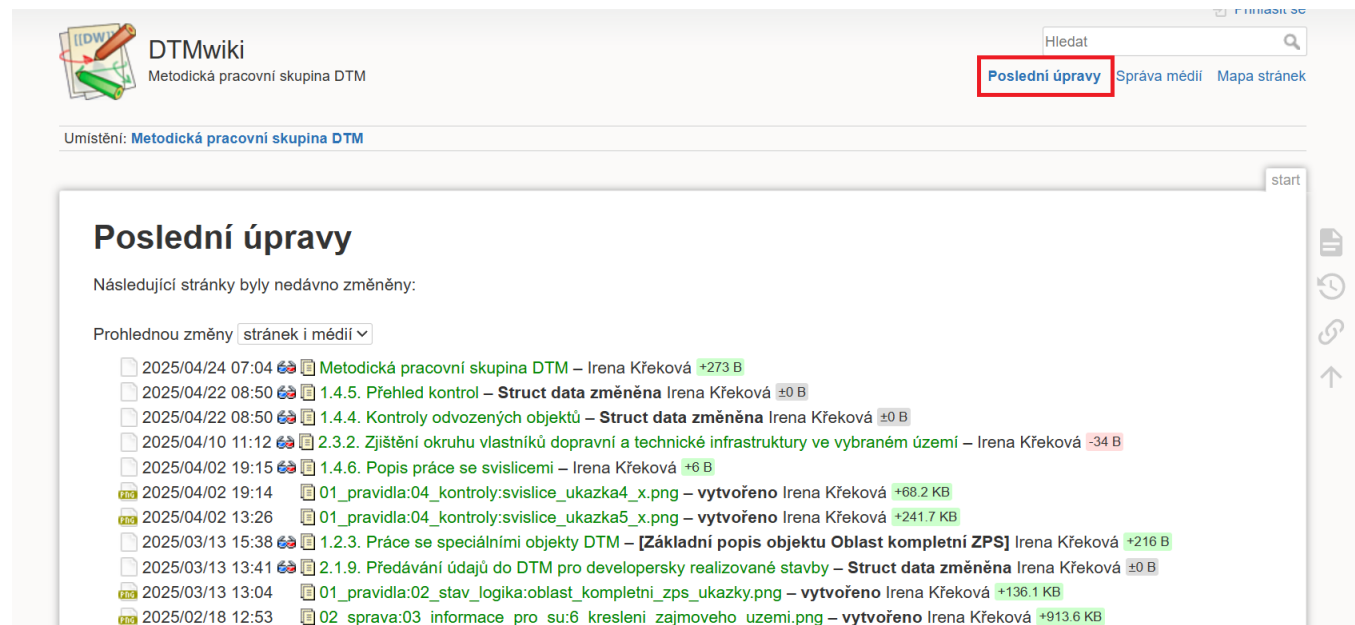
Přidat komentář

Skrýt obrázky



# DTMwiki – metodika na jednom místě

- Do DTMwiki se snažíme vložit veškeré metodické materiály, i když je finální verze umístěna jinde.
- Metodika na jednom místě = snadné vyhledávání, využití AI pro odpovídání na dotazy apod.
- Udržujeme i neaktuální informace (stav: *neaktuální verze*), pro dohledání podkladů pro reklamace apod.
- Budeme doplňovat i podklady pro přípravu na novou verzi JVF DTM 1.5.
- Možnost zobrazení posledních úprav a rozdílového znění textu.



DTMwiki  
Metodická pracovní skupina DTM

Hledat

Poslední úpravy Správa médií Mapa stránek

Umístění: Metodická pracovní skupina DTM

## Poslední úpravy

Následující stránky byly nedávno změněny:

Prohlednou změny stránek i médií

- 2025/04/24 07:04 Metodická pracovní skupina DTM – Irena Křeková +273 B
- 2025/04/22 08:50 1.4.5. Přehled kontrol – Struct data změněna Irena Křeková ±0 B
- 2025/04/22 08:50 1.4.4. Kontroly odvozených objektů – Struct data změněna Irena Křeková ±0 B
- 2025/04/10 11:12 2.3.2. Zjištění okruhu vlastníků dopravní a technické infrastruktury ve vybraném území – Irena Křeková -34 B
- 2025/04/02 19:15 1.4.6. Popis práce se svislicemi – Irena Křeková +6 B
- 2025/04/02 19:14 01\_pravidla:04\_kontroly:svisllice\_ukazka4\_x.png – vytvořeno Irena Křeková +68.2 KB
- 2025/04/02 13:26 01\_pravidla:04\_kontroly:svisllice\_ukazka5\_x.png – vytvořeno Irena Křeková +241.7 KB
- 2025/03/13 15:38 1.2.3. Práce se speciálními objekty DTM – [Základní popis objektu Oblast kompletní ZPS] Irena Křeková +216 B
- 2025/03/13 13:41 2.1.9. Předávání údajů do DTM pro developersky realizované stavby – Struct data změněna Irena Křeková ±0 B
- 2025/03/13 13:04 01\_pravidla:02\_stav\_logika:oblast\_kompletni\_zps\_ukazky.png – vytvořeno Irena Křeková +136.1 KB
- 2025/02/18 12:53 02\_sprava:03\_informace\_pro\_su:6\_kresleni\_zajmoveho\_uzemi.png – vytvořeno Irena Křeková +913.6 KB

# Co můžete najít na DTMwiki?

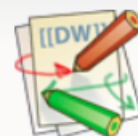
2025

- Pravidla pořizování dat DTM
- Dokumenty k provozu a správě dat
- Dopravní infrastruktura (pozemní komunikace)
- Metodiky – ucelené dokumenty
- Otázky a odpovědi

2024

Hlavní kategorie

- Metodická pracovní skupina DTM ▶
- 1. Pravidla pořizování dat
  - 1.1. Základní pravidla
  - 1.2. Stavová logika ZPS
  - 1.3. Hierarchie a topologie
  - 1.4. Kontroly dat DTM
- 2. Provoz a správa dat
  - 2.1. Příjem dat do DTM
  - 2.2. Výdej dat DTM
- Dopravní infrastruktura
- Kontroly dat
- Dotazy k provozu DTM
- Technická infrastruktura
- Topologie
- Základní prostorová situace



DTMwiki

Metodická pracovní skupina DTM



DTMwiki

Metodická pracovní skupina DTM

Umístění: [Metodická pracovní skupina DTM](#)

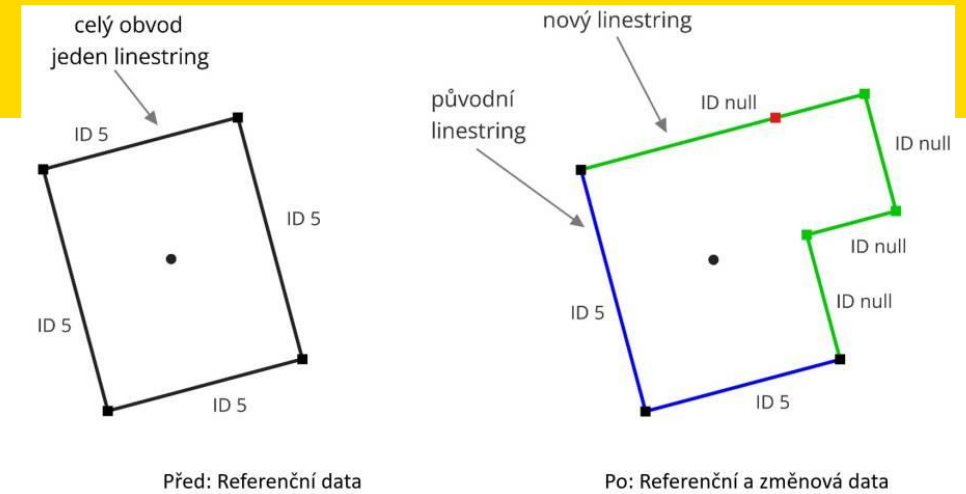
Hlavní kategorie

[Metodická pracovní skupina DTM](#) ▶

- 1. Pravidla pořizování dat
  - 1.1. Základní pravidla
  - 1.2. Stavová logika ZPS
  - 1.3. Hierarchie a topologie
  - 1.4. Kontroly dat DTM
  - 1.5. Kartografické objekty
- 2. Provoz a správa dat
  - 2.1. Příjem dat do DTM
  - 2.2. Výdej dat DTM
  - 2.3. Informace pro stavební úřady
  - 2.4. Informace pro SVÚ
  - 2.5. Příklady častých chyb GAD
- 3. Dopravní infrastruktura – metodika
  - 3.1. Úvod
  - 3.2. Obvod pozemní komunikace
  - 3.3. Obvod mostu
  - 3.4. Osa pozemní komunikace
  - 3.5. Dopravní uzel silniční sítě
  - 3.6. Ochranné pásmo PK
  - 3.7. Přílohy
- 5. Otázky a odpovědi
- 7. Metodika pro editora
- 8. Metodika pro geodety
- 9. Metodika pořizování dat DTM
- Dopravní infrastruktura
- Kontroly dat JVF DTM v.1.4.2.x
- Dotazy k provozu DTM
- Technická infrastruktura
- Topologie
- Základní prostorová situace

# Pravidla pořizování dat

- Základní pravidla tvorby dat DTM
- Stavová logika – insert, update, delete prvků DTM ...
- Hierarchie konstrukčních a odvozovaných objektů ZPS
- Kontroly – stěžejní část informačního systému



Chyba	Správně	Doplňující text
		Barvy zobrazují jednotlivé úseky nebo lomené čáry.
		Barvy zobrazují jednotlivé úseky nebo lomené čáry.
		Barvy zobrazují jednotlivé úseky nebo lomené čáry.

Hierarchie	Kód typu objektu	Konstrukční prvek	Název atributu	Hodnota atributu	Kód typu objektu	Typ objektu plocha	Název atributu	Hodnota atributu
1	010000202	neidentifikovaný objekt			010000001	budova		
2	010000299	hranice budovy						
3*	010000319	protihluková stěna						
4	010000302	hranice zdi						
5	010000302	hranice zdi	typ zdi	městské hradby				městské hradby
6	010000302	hranice zdi		opěrná	010000168	zeď		opěrná
7	010000302	hranice zdi		zárubní			typ zdi	zárubní
8	010000302	hranice zdi		volně stojící				volně stojící
9*	010000168	zeď - linie		nezjištěno				nezjištěno
10	010000306	hranice vodního díla	typ vodního díla	protipovodňová zábrana	010000085	protipovodňová zábrana		
11*	010000085	protipovodňová zábrana - linie						
12*	010000162	plot						
13*	010000165	stavebně upravený vjezd na pozemek						
14*	010000185	průběh technologické konstrukce						
15**				nezjištěno				
16				drobná sakrální stavba	010000154	drobná sakrální stavba		
17				drobná kulturní stavba	010000159	drobná kulturní stavba		
18				ostatní zastřešená stavba	010000314	ostatní zastřešená stavba		
19				komín	010000177	komín		
20				skleník	010000179	skleník		
21				zahradní bazén	010000181	zahradní bazén		
22	010000300	hranice stavby	typ stavby	patka, deska, monolit, pilíř	010000183	patka, deska, monolit, pilíř		
23				zastřešení	010000315	zastřešení		
24				rampa	010000173	rampa		
25				terasa	010000175	terasa		
26				čelo propustku	010000193	čelo propustku		
27				podezdívka	010000163	podezdívka		
28				stavba pro zpevnění povrchu	010000187	stavba pro zpevnění povrchu		
29	010000301	hranice schodiště			010000166	schodiště		
30	010000370	hranice zařízení vodovodní přípojky			010000116	zařízení vodovodní přípojky		
31	010000371	hranice zařízení kanalizační přípojky			010000124	zařízení kanalizační přípojky		

# Provoz a správa dat

- Příjem dat DTM – ZPS GAD / KAD, DTI
- Ověření GAD, protokoly
- Výdeje dat – datové sady, oprávněnost výdeje neveřejných dat ...
- Informace pro stavební úřady
- Informace pro správce vymezeného území
- Příklady častých chyb GAD - rozpracované

## DIGITÁLNÍ TECHNICKÁ MAPA KRAJE

Protokol o přijetí podkladu pro zápis změny v Digitální technické mapě

Stav aktualizace: **Způsobilé ke zpracování**

Identifikátor záznamu:

PGAD-01B99E87-9328-4AD7-A76C-C9E1475ACB33

### ÚDAJE O ŘÍZENÍ

---

Typ řízení: Aktualizace ZPS

Datum přijetí: 19. únor 2025

Lokalita: Zlínský kraj

### Záznamy změny

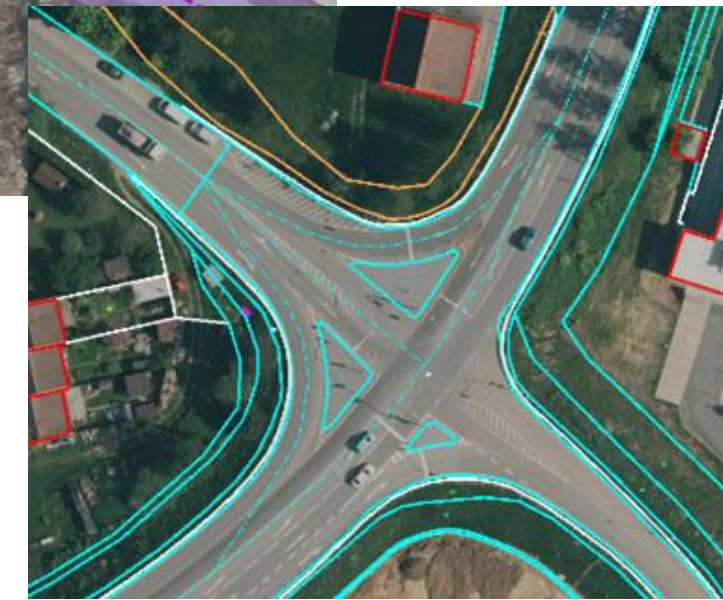
Název zakázky: Hasičská zbrojnice pro SDH Leskovec

Popis změny:

Partner investor:

# Dopravní infrastruktura

- Podrobný popis pořizování prvků DI pozemních komunikací:
  - Osa pozemní komunikace – 2 varianty
  - Obvod pozemní komunikace
  - Obvod mostu
  - Dopravní uzel silniční komunikace
  - Ochranné pásmo
- DI předává vlastník / správce / provozovatel (VSP) – je potřeba řešit také napojení jednotlivých prvků různých VSP a postupně vypořádat, aby obvody komunikací, osy komunikací na sebe navazovaly a v dopravním uzlu byly uvedeny všechna čísla křižujících komunikací.



# Metodiky

Platné verze jsou na stránkách ČÚZK <https://cuzk.gov.cz/DMVS/Methodika.aspx>

- Metodika pro geodetické zaměřování základní prostorové situace DTM kraje a pro práci s dokumentací (nyní verze 2.1, připravuje se verze 2.2.)

[https://cuzk.gov.cz/DMVS/Methodika/Methodika\\_pro\\_geodety\\_k\\_aktualizaci\\_DTM\\_v2-1\\_final.aspx](https://cuzk.gov.cz/DMVS/Methodika/Methodika_pro_geodety_k_aktualizaci_DTM_v2-1_final.aspx)

- Metodika pro editora ZPS DTM kraje (nyní verze 1.0, připravuje se verze 1.1.)

[https://cuzk.gov.cz/DMVS/Methodika/Methodika\\_editora\\_ZPS\\_kraj\\_v1\\_KRS.aspx](https://cuzk.gov.cz/DMVS/Methodika/Methodika_editora_ZPS_kraj_v1_KRS.aspx)

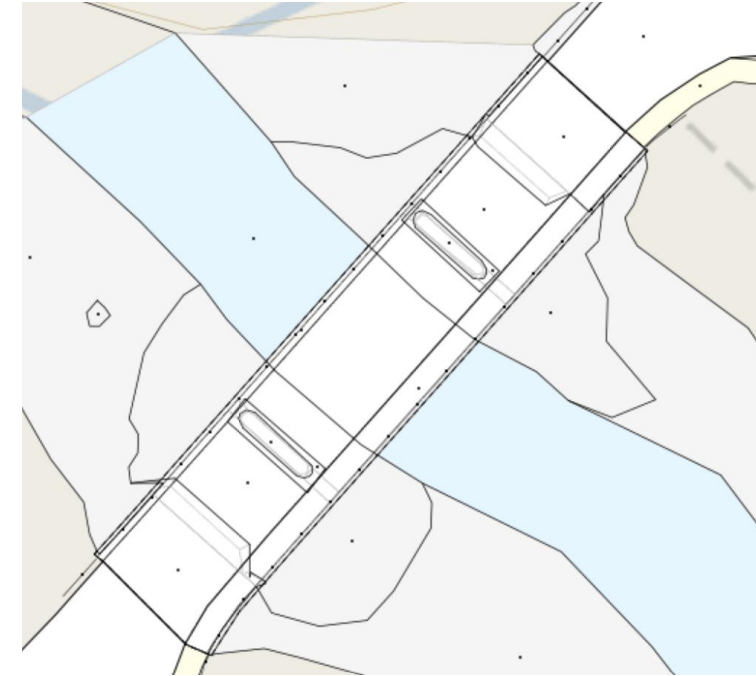
Nové verze těchto metodik jsou připravené na projednání v Koordinační radě správců DMVS / DTM, předpokládá se schválení do 20.5.2025.

- Metodika pořizování dat digitální technické mapy – určena pro pořizování dat v rámci projektů DTM2

[https://cuzk.gov.cz/DMVS/Methodika/Methodika\\_porizovani\\_dat\\_DTM2\\_final.aspx](https://cuzk.gov.cz/DMVS/Methodika/Methodika_porizovani_dat_DTM2_final.aspx)

# Další aktuálně řešené metodické otázky

- Oblasti kompletní ZPS
- Kritická infrastruktura
- Přeshraniční editace
- Příklady odmítnutí / vrácení GAD
- Využití dat DTM projektanty a další uživatele
- Příklady zpracování složitějších objektů např. mosty, propustky, členité budovy, opěrné zdi – chybí katalog opakovaných řešení
- **Technické specifikace a dokumenty k nové verzi JVF DTM 1.5.**



# System pro dotazy geodetu - spoluprace s CKZ

- Dotazy rozdeleny na, každá kategorie má zodpovědnou osobu, která na dotazy odpovídá. U složitějších dotazů probíhá diskuze a vypracování odpovědi společně.
- Pokud je to potřeba, snažíme se zapracovat odpovědi i do Slovníku datového modelu DTM nebo do DTMwiki.

DTM250010 - Evidence septiků, žump a studen

Požadavek Řešení 1

POŽADAVEK	<b>A</b> Předmět	Evidence septiků, žump a studen
	Popis	Dobrý den, jakým způsobem jsou v DTM evidovány objekty septik a žumpa? Mají se evidovat v typu zařízení kanalizační přípojky nebo objekt stokové sítě s atributem jiný? Zároveň mě zajímá i způsob evidence studen, kdy v objektu vodovodní sítě je všechno možné včetně pítka, ale studna tam vůbec není. Má se evidovat jako objekt vodovodní sítě s atributem jiný? Děkuji za odpověď.
ŘEŠENÍ	Popis	Obsahem DTM jsou objekty, která jsou uvedeny ve Vyhlášce o DTM kraje. Pokud tam konkrétní objekty, které uvádíte, nejsou, lze je v případě potřeby evidovat v DTM vložením do jiných objektů DTM suvedením jejich typu v popisu daného objektu. Jako vhodný objekt pro Vámi uváděné případy lze využít například objekt „zařízení kanalizační přípojky“ s typem „jiné“.
	Popis	Studny jsou v DTM jako objekt základní prostorové situace „studna na veřejném prostranství“ (0100000084). Studny na soukromých pozemcích nebo studny, které neslouží k hromadnému zásobování obyvatelstva pitnou vodou nejsou obsahem DTM a není nutné je do DTM vkládat. Pokud i tak chcete do DTM studnu vložit (pro její evidenci a ochranu), lze opět využít obdobný objekt „zařízení vodovodní přípojky“, typ objektu „jiné“ a do popisu uvést, že se jedná o studnu, případně využít objekt „studna na veřejném prostranství“.

# Shrnutí na závěr

- DTM je hodně náročná na koordinaci a vyžaduje velké množství spolupráce.
- Nicméně se ukázalo, že spolupracovat umíme.
- Práce na metodice nikdy nekončí.
- Velké poděkování všem členům MPS DTM i dalším spolupracovníkům.



# Děkuji za pozornost.

Irena Křeková

Odbor informačních a komunikačních technologií

tel.: +420 577 043 263, [irena.krekova@zlinskykraj.cz](mailto:irena.krekova@zlinskykraj.cz)

