

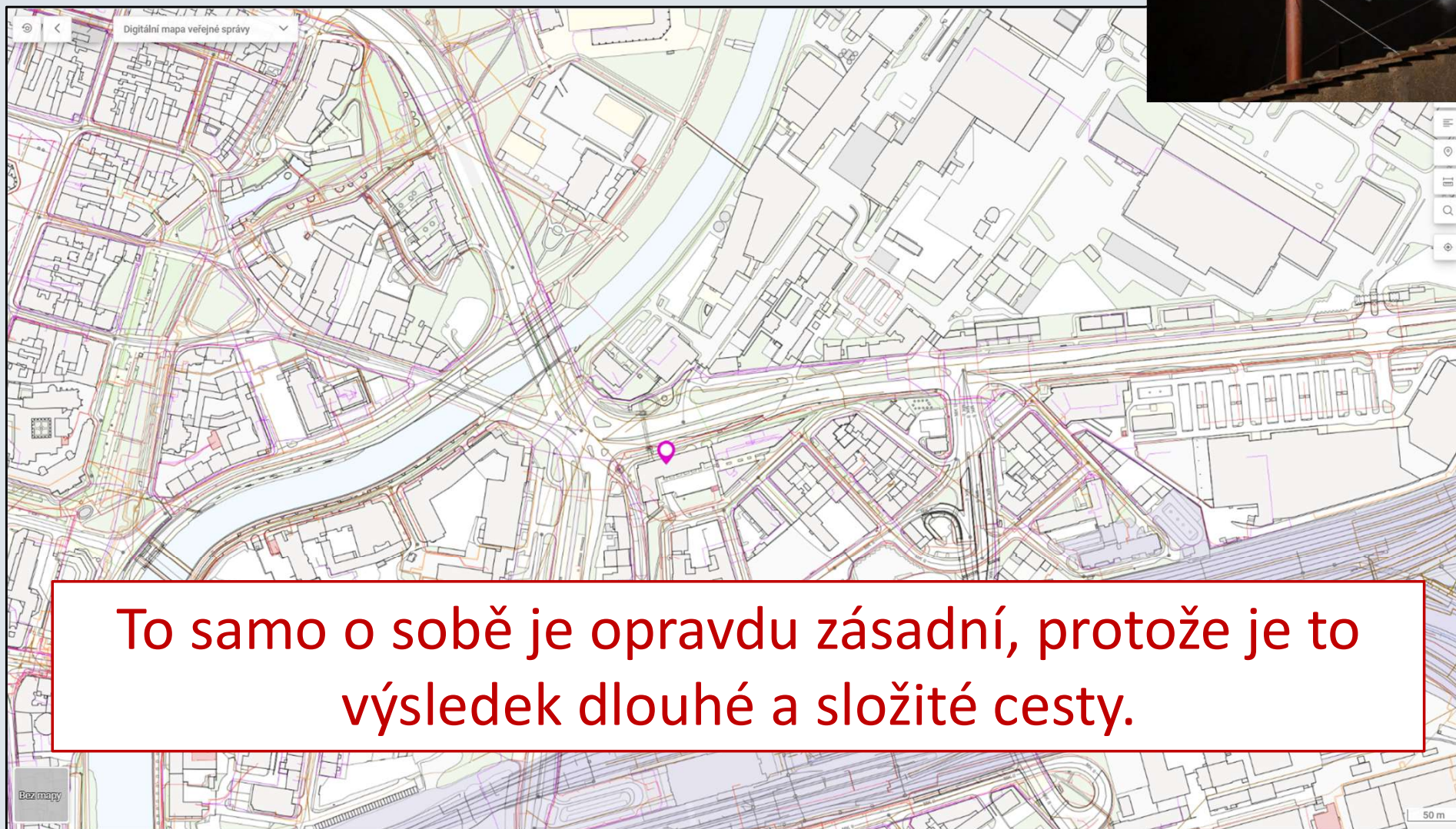
# Digitální technické mapy a DMVS

Karel Štencel

Geoinformace ve veřejné správě 2025

5. května 2025

# Máme DTM!



# Aktuální stav

---

- DTM fungují ve všech krajích
- Probíhají aktualizace dat ZPS a DTI
- Úspěšně ukončeny projekty DMVS i DTM první generace
  - (funkční IS, cca 590 tisíc ha ZPS, více než 55 tisíc km DI a téměř 23 tisíc km TI infrastruktury)
- Proběhly importy dat od velkých správců a provozovatelů sítí
- Máme metodiky a postupy potřebné pro provozní fázi
- Hledáme optimální model spolupráce pro období standardního provozu - údržba systémů a jejich rozvoj

# Propojení systémů DMVS, DTM a správců

- Společně s kraji, SŽ a ŘSD jsme úspěšně zprovoznili systém, který svou složitostí a způsobem správy dat a jejich editace nemá v ČR obdoby.
  - Bylo nutné propojit 14 IS ve správě krajů s IS centrálního úřadu a poté připojení tisíců editorů!
    - navíc došlo k předání správy DTM v koridorech SŽ a ŘSD, takže i jejich IS je nutné do systému zapojit
    - **aktuálně 10 tis. editorů**, cílově až cca 15 tis.



Neveřejná data technické infrastruktury v mapovém portálu DMVS  
Nová verze DMVS umožňuje OVM přístup k neveřejným datům technické infrastruktury na mapovém portálu DMVS. Každém... [Archiv zpráv >](#)

## Digitální technická mapa



Zlínský kraj

Digitální technická mapa Zlínského kraje

Informační systém digitální technické mapy Zlínského kraje

Aktualizováno: 28.01.2025 · Vytvořeno: 28.01.2025

**Vzor prohlášení oprávněného projektanta pro výdej neveřejných dat**  
Pro schválení schvalování výdaje neveřejných dat pro účel projektová činnost staveb bytů do dokumentu doplněná příloha...více

Aktualizováno: 06.01.2025 · Vytvořeno: 06.01.2025

**Výdej dat DTM**  
Převoz původní jednotné digitální technické mapy Zlínského kraje je možné současně. Pro výdej dat DTM je určen portál DMVS na adrese...více

**Mapový klient - mapa pro veřejnost**  
Zde si můžete prohlédnout veřejná data DTM. Pro zobrazení dopravní a technické infrastruktury si můžete vybrat požadované vrstvy. Časem se zobrazuje po zvětšení mapy.



Systemy jsou v produkčním provozu.

### Poskytování dat

Výdej připravených balíčků veřejných

### Odkazy a dokumenty

Zde najdete veškerou dokumentaci,

Jihočeský kraj

Digitální technická mapa Jihočeského kraje

Informační systém Digitální technické mapy Jihočeského kraje

- Mapový klient - mapa pro veřejnost**
- Reklamacie**  
Umožňuje pomocí mapového aplikace zadávat reklamace k datům v DTM, tj. na mapě určit, co se reklamuje/připomínkuje jako chyba. Dále umožňuje zakázat i reklamace k funkcím/částem informačního systému/portálu DTM.
- GeoReporty**  
Umožňuje uživatelům zadat rozsah (výřez) v mapě a podle tohoto rozsahu se odtáhnou na různé objekty, které se v daném rozsahu (místě) nacházejí.
- Výdej dat DTM**  
Umožňuje podat žádost o výdej dat DTM prostřednictvím Portálu DMVS.

PORTÁL MAPOVÝ PORTÁL INFORMAČNÍ SYSTÉM DMVS

KŠ KAREL ŠTENCEL

SUBJEKTY DMVS

DOPRAVNÍ A TECHNICKÁ INFRASTRUKTURA

GEODETICKÁ AKTUALIZAČNÍ DOKUMENTACE

VÝDEJ DAT DTM

JVF DTM

PŘEHLEDY A ČÍSELNÍKY

SYSTÉMOVÉ INFORMACE

Žádost o zjištění území správců DTI

1 Specifikace žádosti 2 Notifikace 3 Potvrzení

**Specifikace žádosti**

**Název**

Název slouží k označení Vaší žádosti a bude zobrazen v dokumentu s výsledkem.

Název žádosti \*  
Zjištění území správců DTI (30. 4. 2025 13:59)

**Zájmové parcely**

Parcely je možné vybrat ze seznamu podle parcelního čísla nebo zakreslením polygonu. Při zakreslení budou vybrány všechny parcely, jejichž polygon je v průniku nebo má společnou hranici se zakresleným polygonem.

**Vybrané parcely 0**

+ Vybrat ze seznamu + Vybrat zakreslením

Nemáte vybrané žádné parcely.

Maximální plocha území je 100 ha. Aktuálně vybrané parcely zabírají plochu 0 ha.  
Maximální počet parcel je 200. Aktuálně máte vybráno 0 parcel.

Digitální te  
Karel

## Protokol o přijetí podkladu pro zápis změny v Digitální technické mapě

Stav aktualizace: **Způsobilé ke zpracování**  
 ID Podání (Identifikátor záznamu): **PGAD-A08BAAE3-39E9-4076-AEEE-339743DAC8C1**

### ÚDAJE O ŘÍZENÍ

Typ řízení:	Aktualizace ZPS
Datum přijetí:	30.04.2025
Lokalita:	Hlavní město Praha
Název zakázky:	Stavba vily v ul. Podohradská, na parc.č. 2534 a 2535, k.ú. Stodůlky
Popis změny:	-
Partner investor:	-
Zpracovatel	Petr Vojáček, U Elektry 650/2, Praha 9 Hloubětín
Datum měření:	24.04.2025
AZI:	554
Číslo ověření AZI:	29/2025
Datum ověření AZI:	30.04.2025

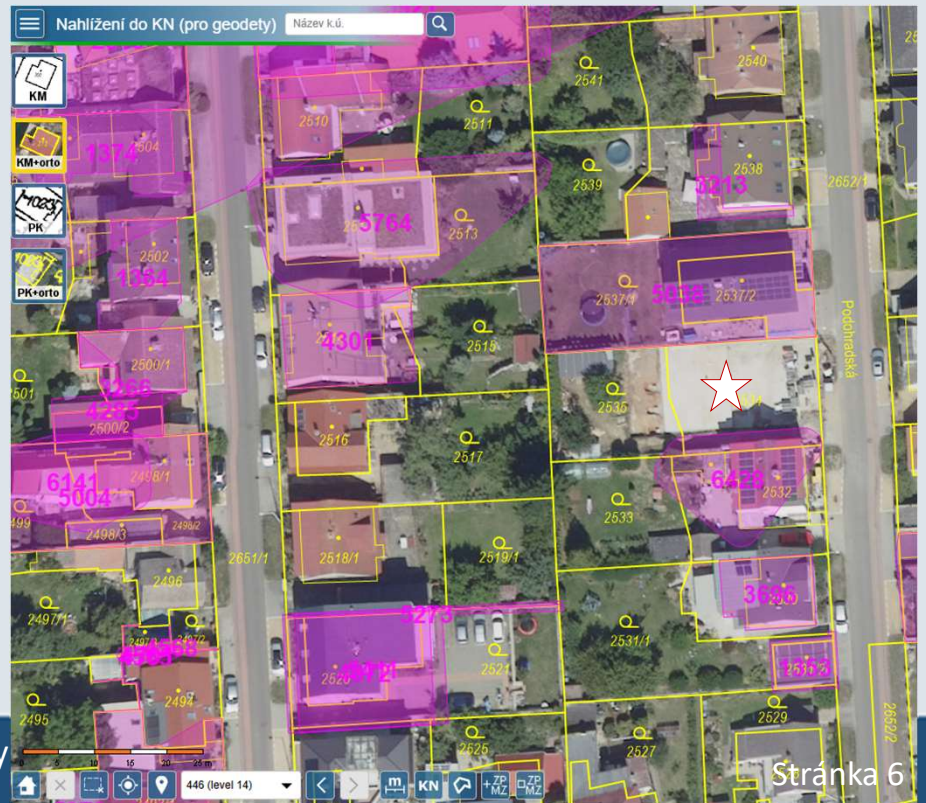
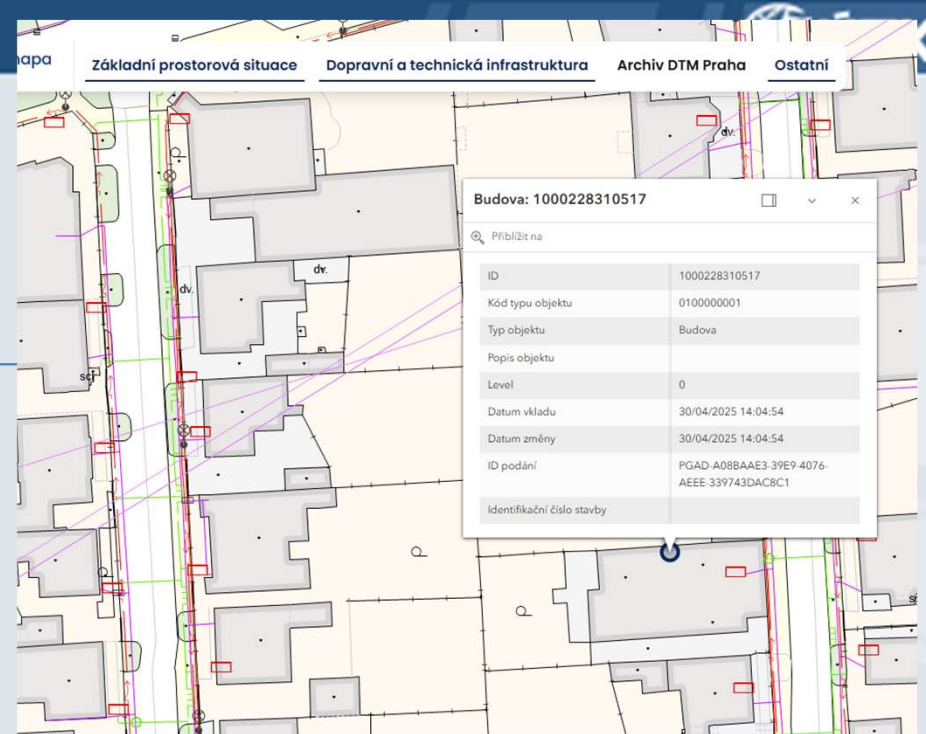
### POZNÁMKA

Interní č. řízení: 173321

### VDAL

Organizace: Institut plánování a rozvoje hl. m. Prahy  
 Sekce prostorových informací  
 Sídlo: Vyšehradská 57/2077, 128 00 Praha 2  
 Tel.: +420 236 005 077 / +420 771 512 721  
 E-mail: dtm@ipr.praha.eu  
 Kontaktní osoba: Pavel Veselka / Ing. Hana Březáková

Elektronicky podepsáno



# Co nás tedy čeká?

---

- **Stabilizování provozu a koordinovaný rozvoj**
  - zahájení nikdy nekončící datové konsolidace
- **Nalezení vhodného modelu change managementu**
- **Metodická a osvětová činnost**
  - postupné připojování dalších stovek editorů
  - metodiky a návody pro geodety vyhotovující zcela nový druh dokumentace
  - metodiky pro OVM, kterých se existence DTM dotkne
  - semináře a další semináře
- **Realizace 2. vlny projektů financovaných z NPO**
  - Primárně cílí na domapování sítí technické infrastruktury

# Co nás tedy čeká?

---

- **Novela vyhlášky č. 393/2020 Sb., o DTM**
  - podněty z posledního vypořádání MPŘ (2024)
  - implementace GIA
  - *změna evidence kritické infrastruktury*
  - *změna způsobu poskytování dat DTI stahovacími službami*
  - nové náměty z krajů, síťářů, správců vymezených území a ČKZ
- **Nová verze JVF DTM (bude to verze 1.5)**

# Co nás tedy čeká?

---

- VZ na IS DMVS 2026+ (končí nám stávající smlouva)
- ČÚZK by se měl stát gesčním orgánem státní správy pro výkon přenesené působnosti při správě DTM
  - novela ZemZ (ST 789): „Úřad řídí, kontroluje a metodicky sjednocuje výkon působnosti krajských úřadů v oblasti správy digitálních technických map krajů“.
- Na to bude navazovat analýza a příprava centralizace DTM
  - ne dříve než 2028-2030
- Musíme se „naučit se žít“ se současným stavem DSŘ

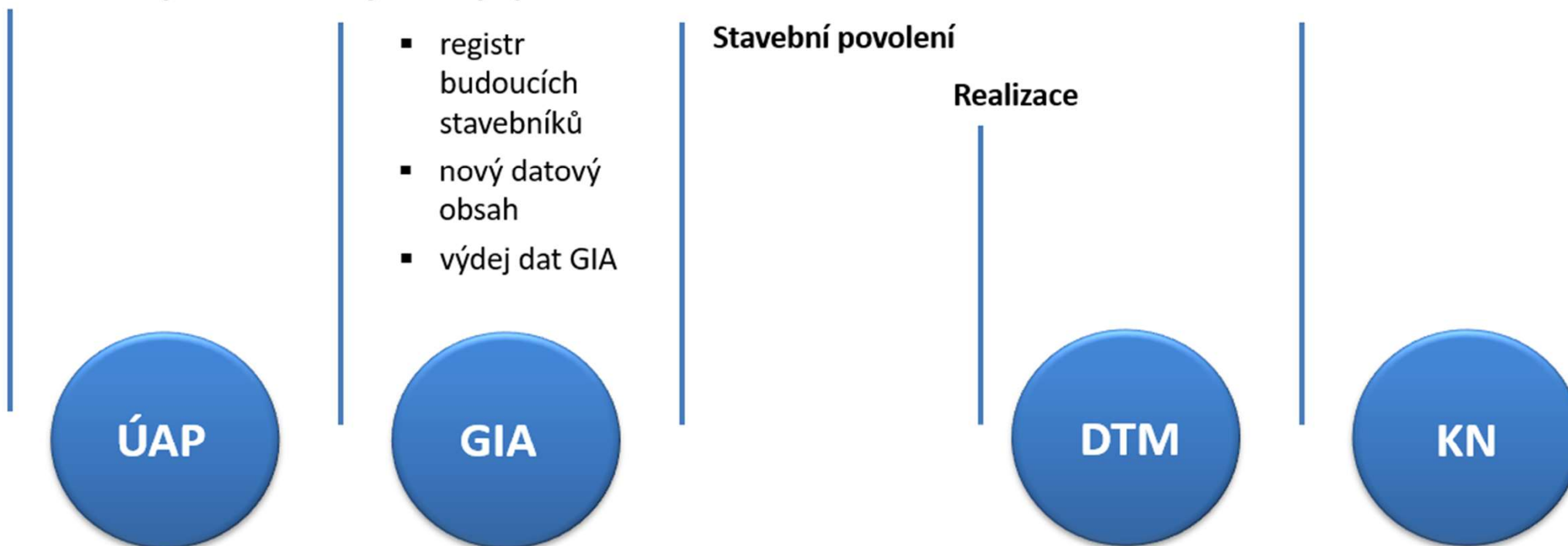
# Implementace GIA

Záměr stavby

Projektová příprava

Územní rozhodnutí

Kolaudace



**Bohužel je realizace řešena ze strany MPO pozdě a proto je extrémně hektická**

# Společně k plnému využití...



- Existence DTM umožní řešit řadu situací efektivněji než doposud.
  - Podmínkou je úplná a aktualizovaná evidence a to je náš společný úkol.

---

**Děkuji za Vaši pozornost.**

[karel.stencel@cuzk.cz](mailto:karel.stencel@cuzk.cz)

[www.cuzk.cz](http://www.cuzk.cz)