

Sdílení dat dopravní infrastruktury mezi SŽ a Libereckým krajem

Mgr. Veronika Vybíralová
Odbor GIS, Správa železniční geodézie

Geoinformace ve veřejné správě; Praha, 2. května 2023



Správa železnic

Správa železnic, státní organizace

- 1. 1. 2003 vznikly dvě organizace: České dráhy, a.s., a státní organizace Správa železniční dopravní cesty
- 1. 1. 2020 se SŽDC přejmenovala na Správa železnic, státní organizace
- funkce vlastníka dráhy, zajišťuje provozování, provozuschopnost, modernizaci a rozvoj
- přidělování kapacity dopravní cesty, řízení provozu
- koleje, mosty, tunely, elektřina silnoproud i slaboproud, sdělovací a zabezpečovací vedení dálkové i místní, budovy, přípojky, odvodnění, mobiliář

Objekty ve správě



Geografická data Správy železnic

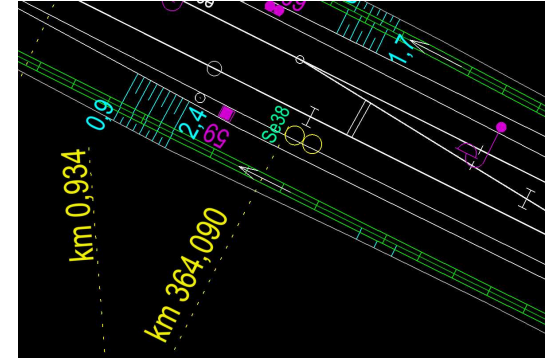
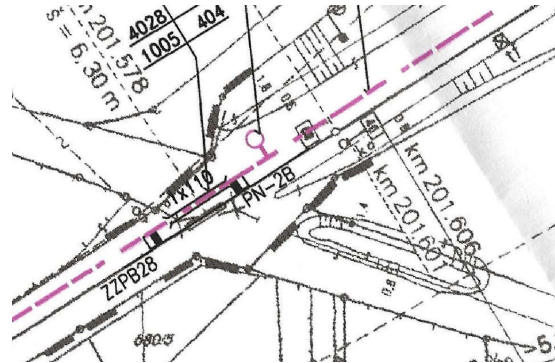
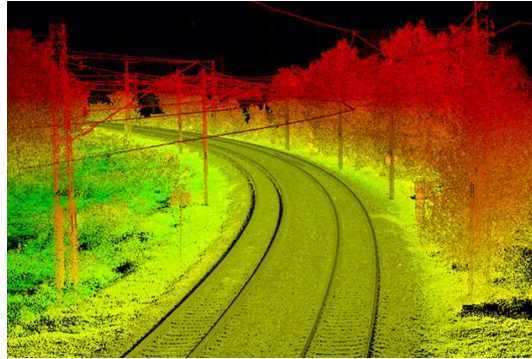
délka tratí	Praha – JAR	9 195 km
délka kolejí	Praha – jižní pól	15 639 km
počet katastrálních území	28 %	3 687 ks
plocha obvodu dráhy	½ hl. m. Praha	25 341 ha
počet přejezdů	7 646 ks	14 379 ploch křížení
počet mostů	6 733 ks	

— data SŽ ≠ data všech železnic



Digitalizace v praxi

Projekt DTMŽ – datová část

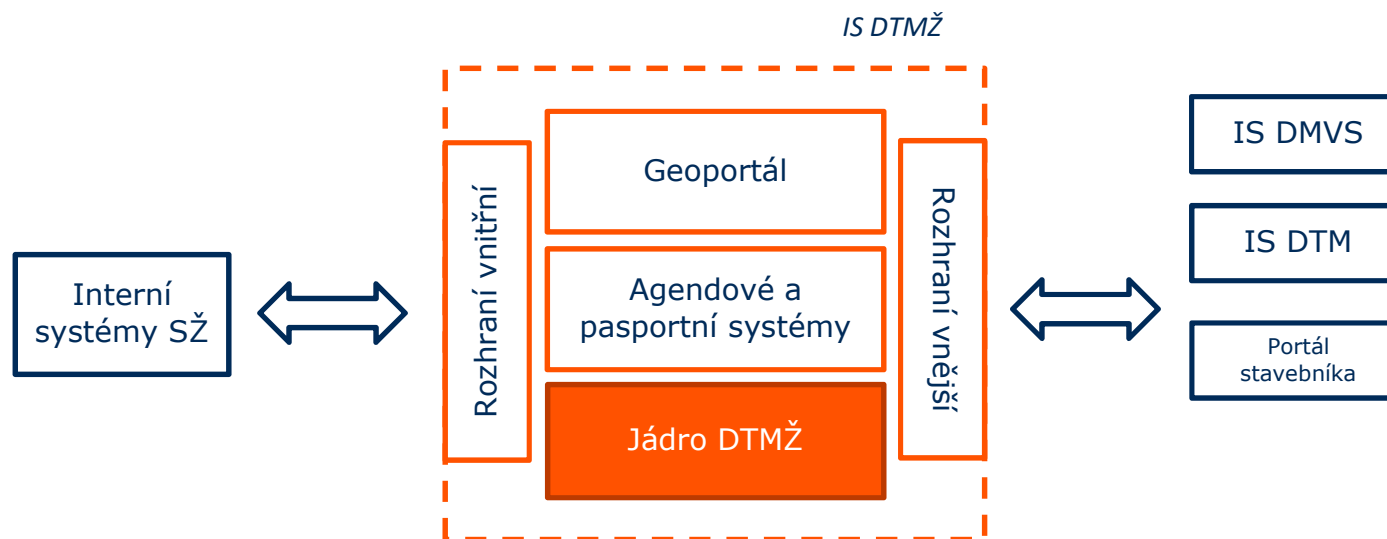


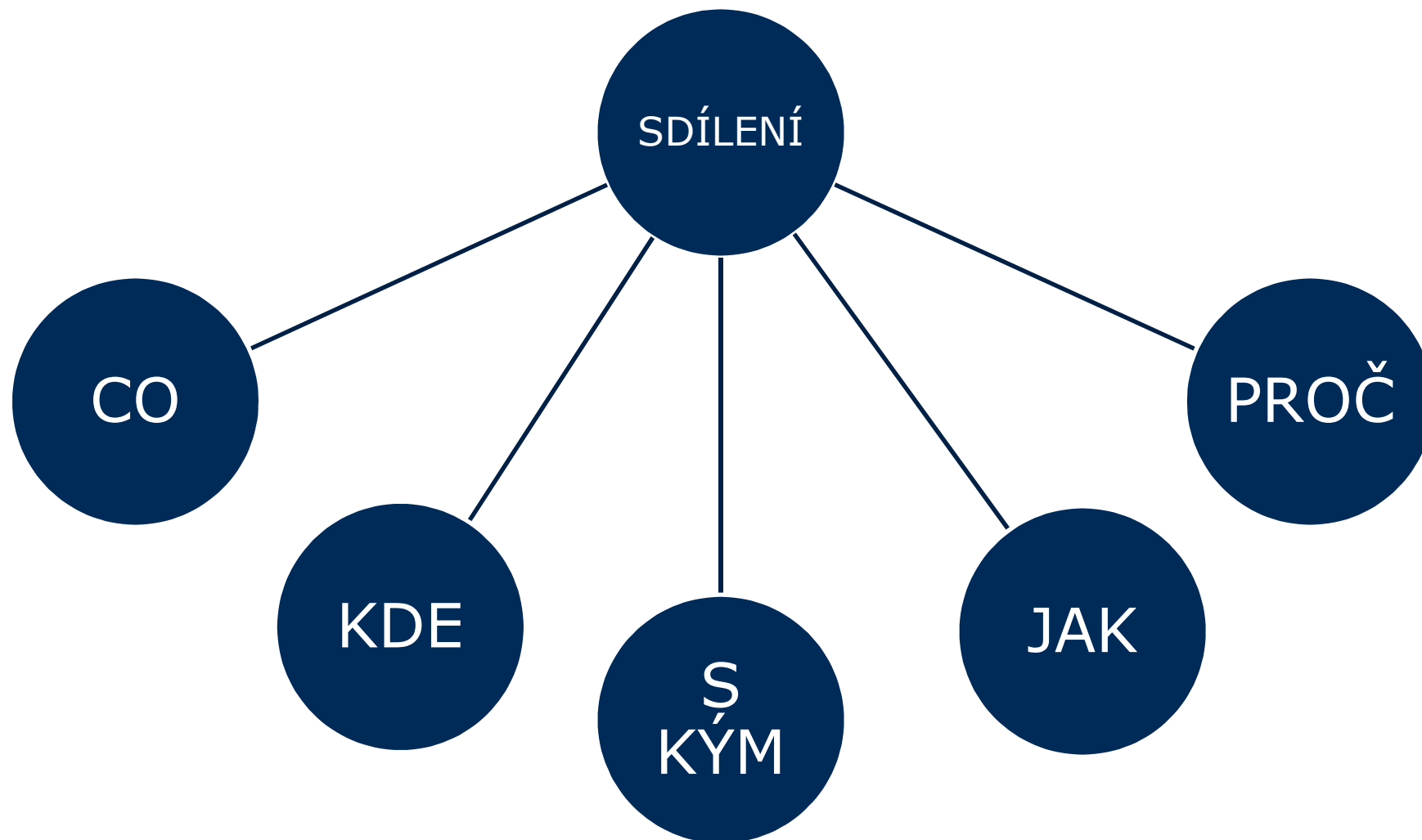
- pořízení dat
 - projekt od r. 2022 do 2030
 - nová data povrchové situace, reambulace
 - vyhledání a zaměření TI
- digitalizace stávajících analogových dat TI
- konsolidace stávajících dat
- datové struktury SŽ

obr. NDcon Logic; data SŽ (sken analogu TI); data SŽ (stávající geodetická dokumentace)

Projekt DTMŽ – SW část

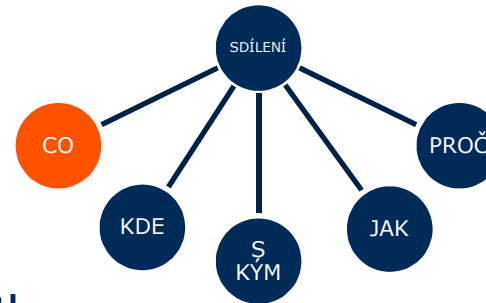
- IS DTMŽ
- interní potřeby organizace
- geodetická dokumentace





Spolupráce a sdílení dat

CO



— dle Vyhlášky 393/2020 Sb.

- bezešvá ZPS
- DI ve správě SŽ
- TI ve správě SŽ

— JVF DTM

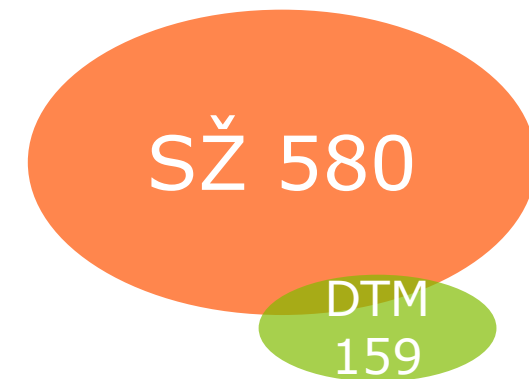
— ŽXML

- výměnný formát SŽ
- vazba objektů DM SŽ na DTM

— nutné slovníky a ontologie

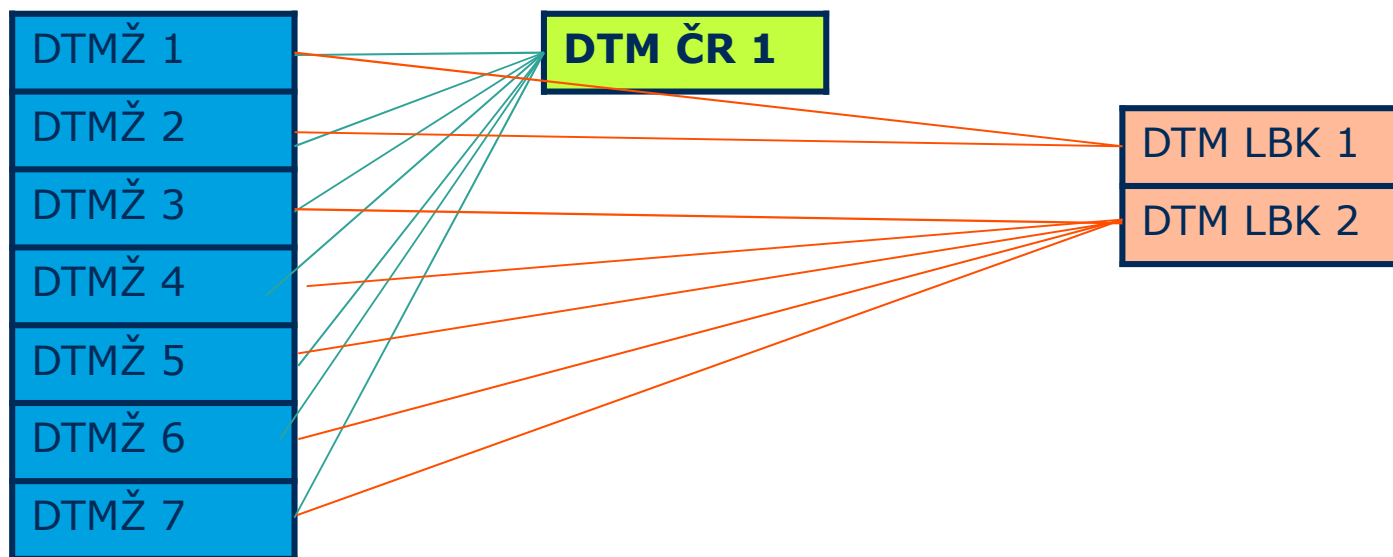
— BIM

počty položek DM

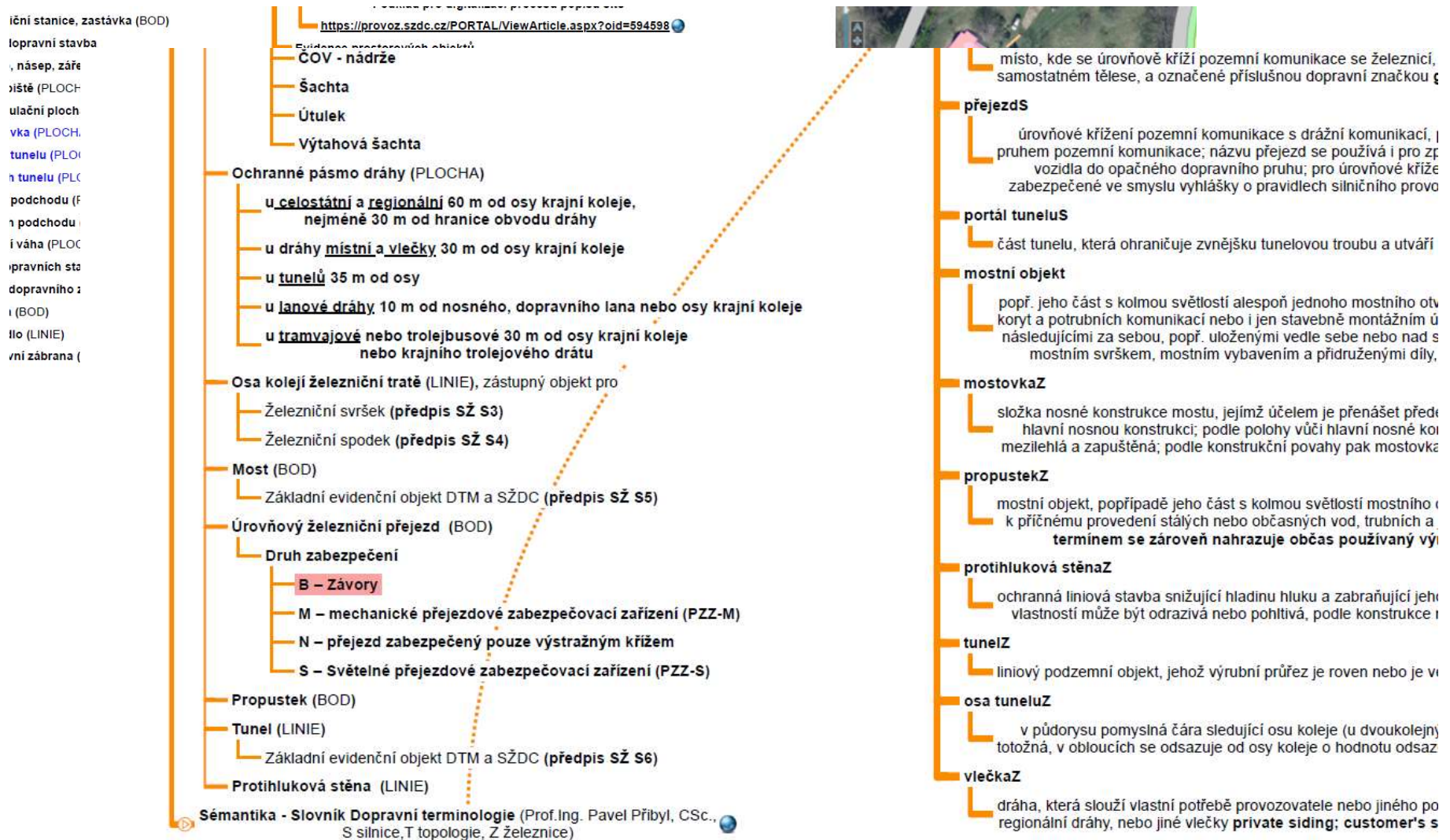


CO

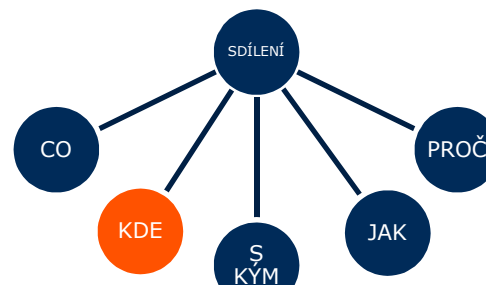
- poptávka po „primárních“ objektech SŽ
- LBK: podrobnější datový model než DTM ČR



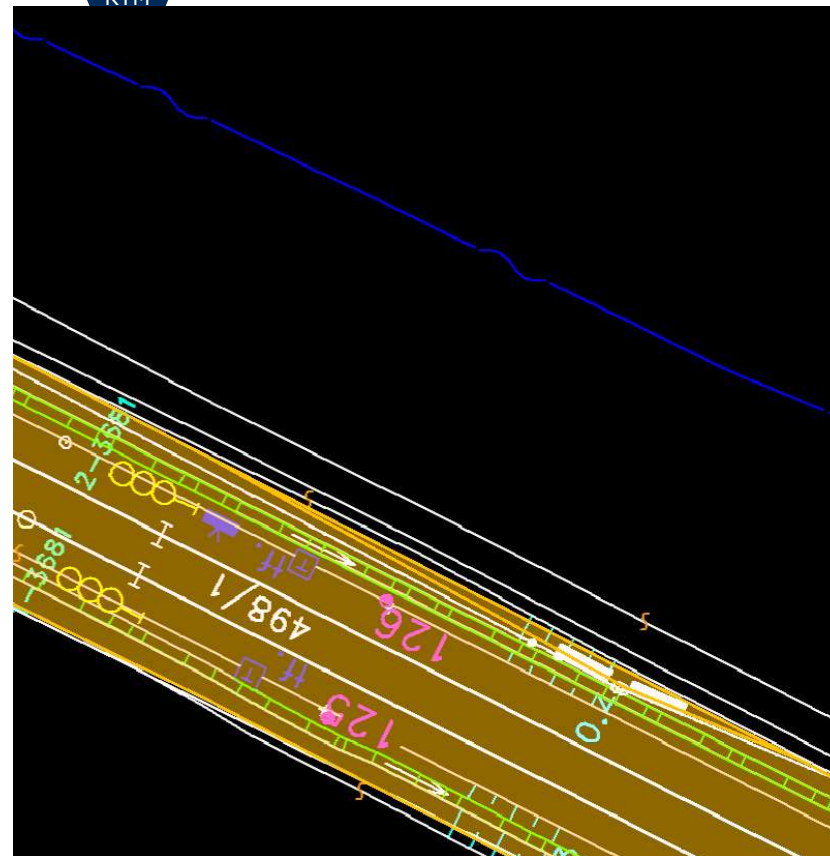
Rámec spolupráce s Libereckým krajem



KDE



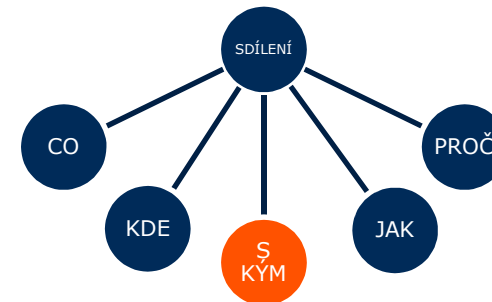
- oblast správy dat SŽ
- vymezené území
 - pouze pro ZPS
- TI a DI na ZPS nezávislé



data SŽ

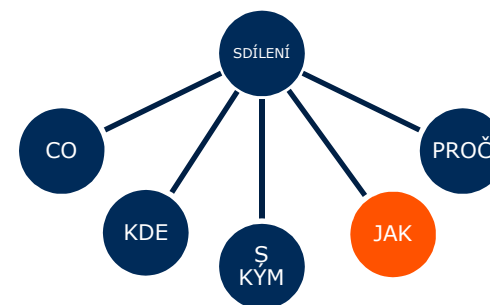
S KÝM

- DVMS
- DTM krajů
- úřady samosprávy
- školy
- soukromé subjekty
- firmy



JAK

- webové služby DMVS
- geoportál DTMŽ
- předávání stavových dat
- systematické předávání dat
 - ?

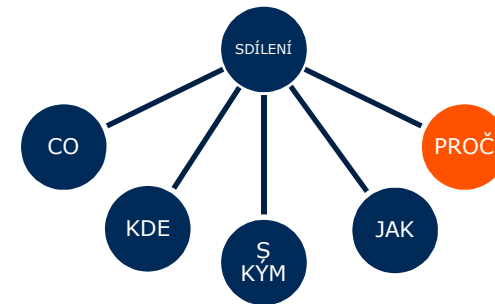


PROČ

- smlouva o editaci ZPS
- dlouhodobá spolupráce
- zákonné a smluvní závazky

- DTM vs. reálné použití dat
- vztah k pasportům

- další generace DTM a JVF?
- BIM?



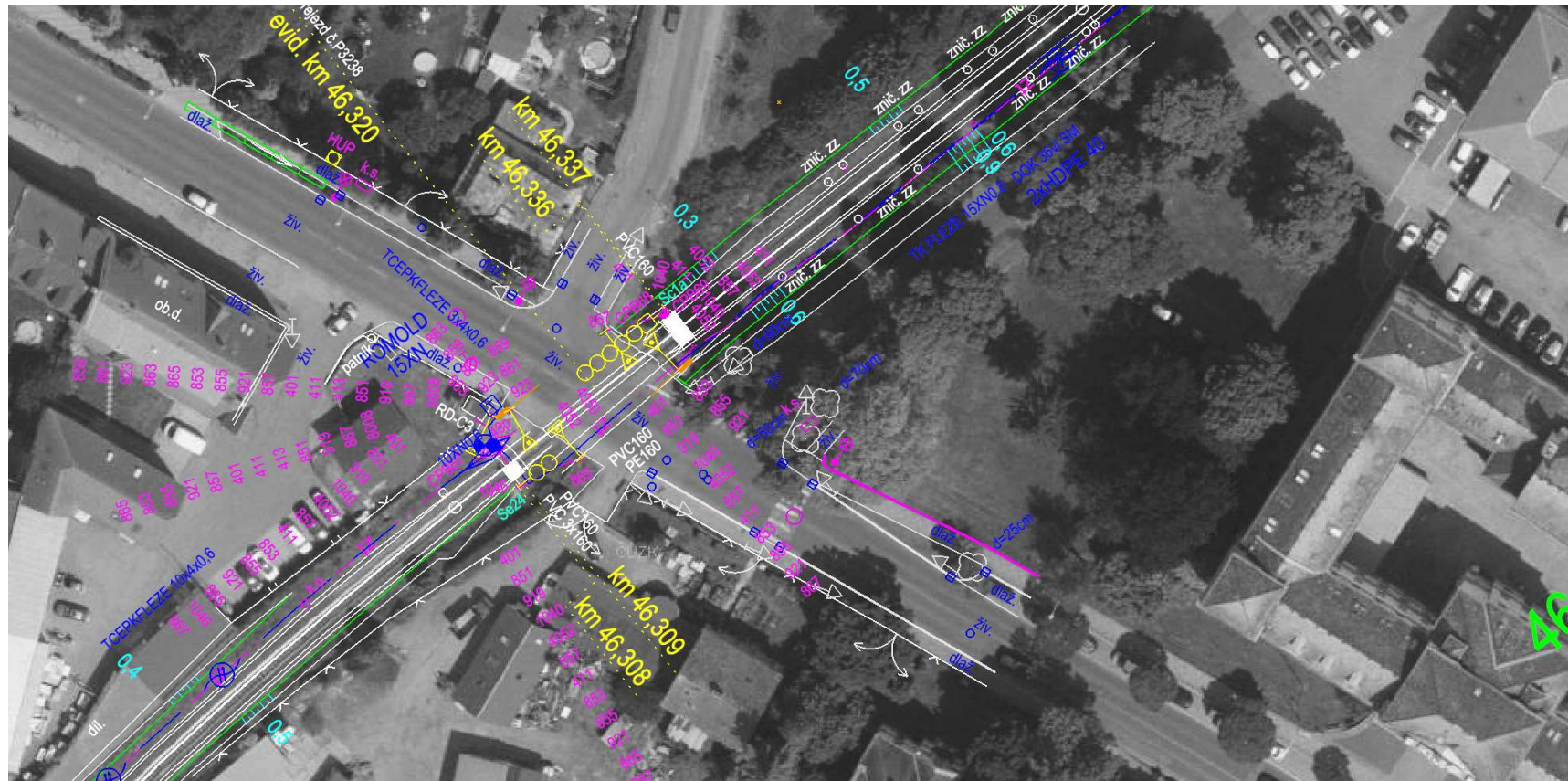
Dosavadní spolupráce s LK

- fotogrammetrie
- identifikace potřeb kraje
- identifikace objektů SŽ
- etalon
- DTM
 - vymezené území
 - exporty z archivu
 - pilotní lokalita



data DTM LBK, VÚ SŽ

Česká Lípa data SŽ



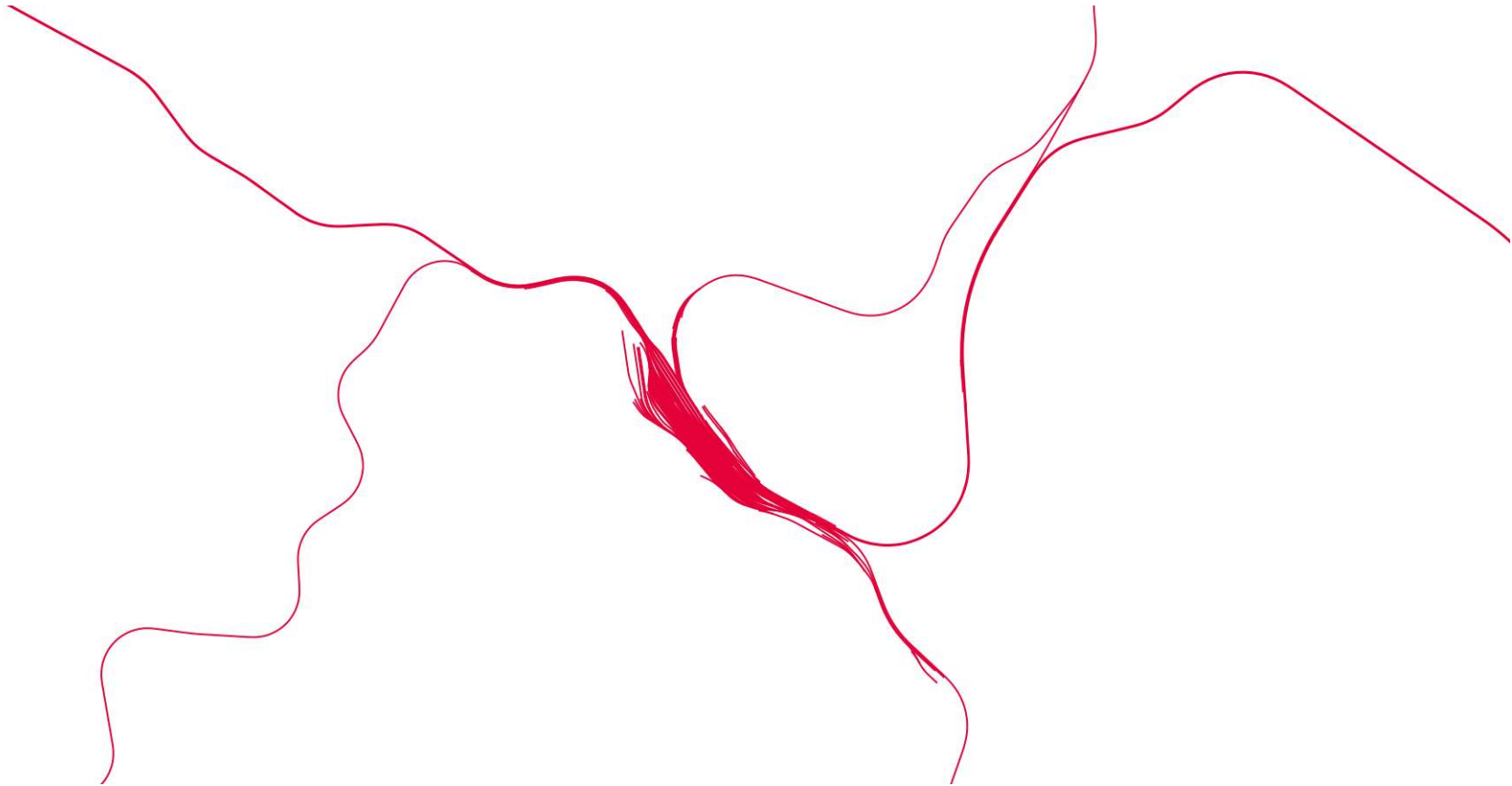
data SŽ, Prohlížečí služba WMS-Ortofoto ČR, ©ČÚZK

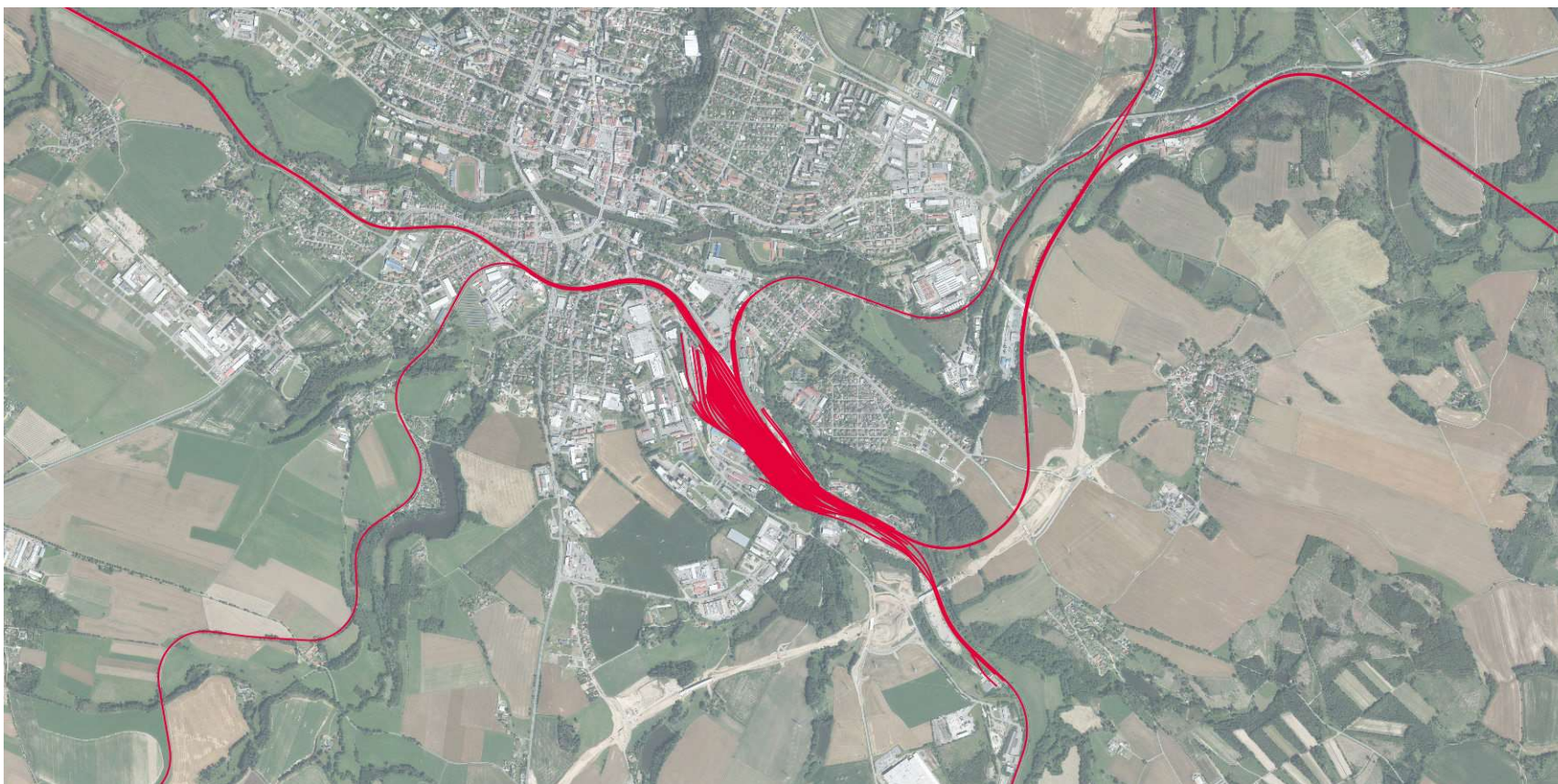
Příležitosti a budoucnost

- DTM = příležitost
- digitální celoplošná data
- informační systémy
- komunikační rozhraní správci-kraje

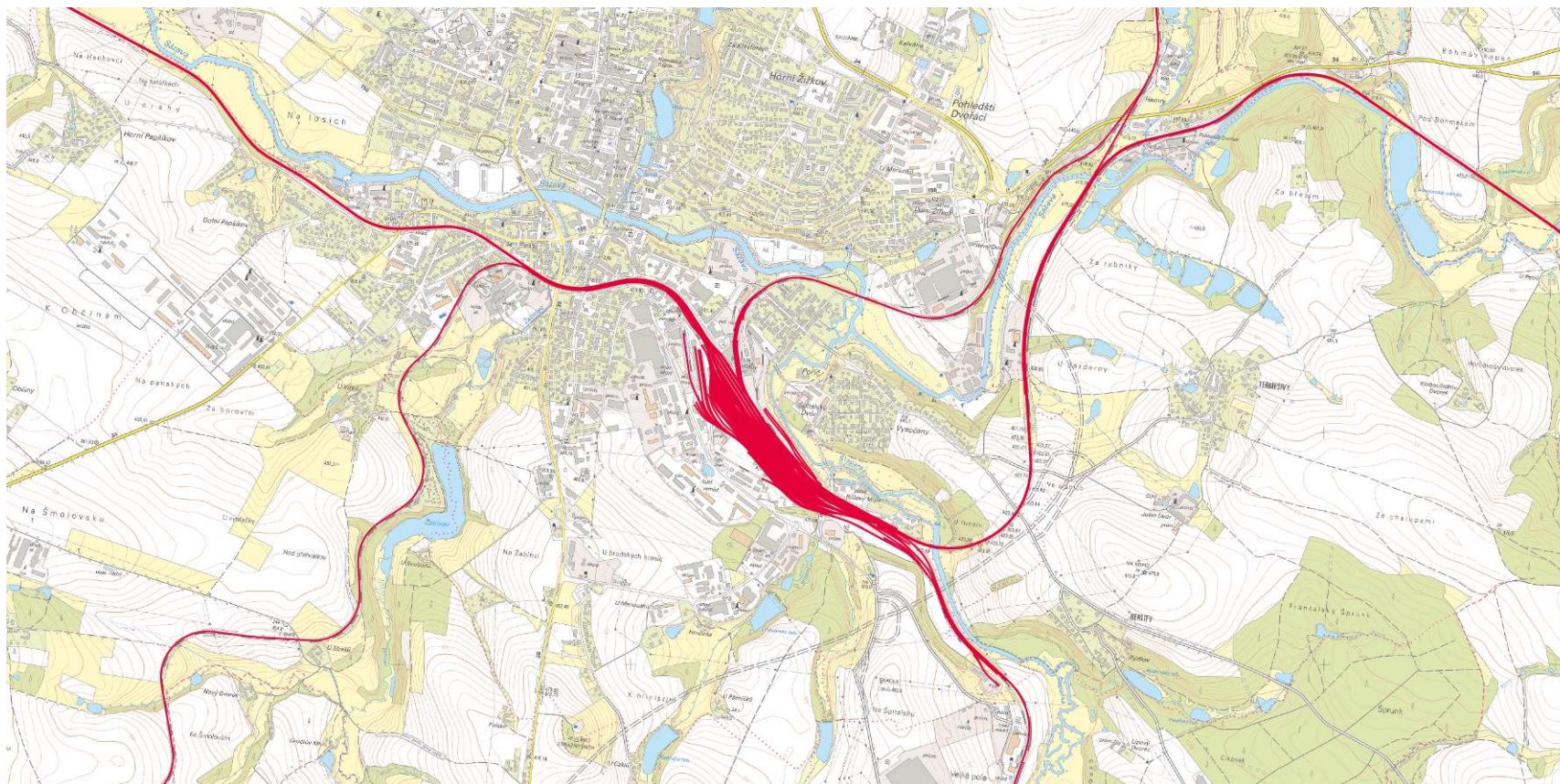
- identifikace procesů napříč kraji
- vystavení univerzálního rozhraní a dat

Soutěž na závěr





Prohlížeč služba WMS-Ortofoto ČR, ©ČÚZK



Prohlížečící služba WMS - Přehledové mapy ČR, ©ČÚZK



Děkuji za pozornost

Sdílení dat dopravní infrastruktury mezi SŽ a Libereckým krajem

Mgr. Veronika Vybíralová
vedoucí OGIS

vybiralova@spravazeleznic.cz

© Správa železnic, státní organizace
Dlážděná 1003/7, 110 00 Praha 1

spravazeleznic.cz