

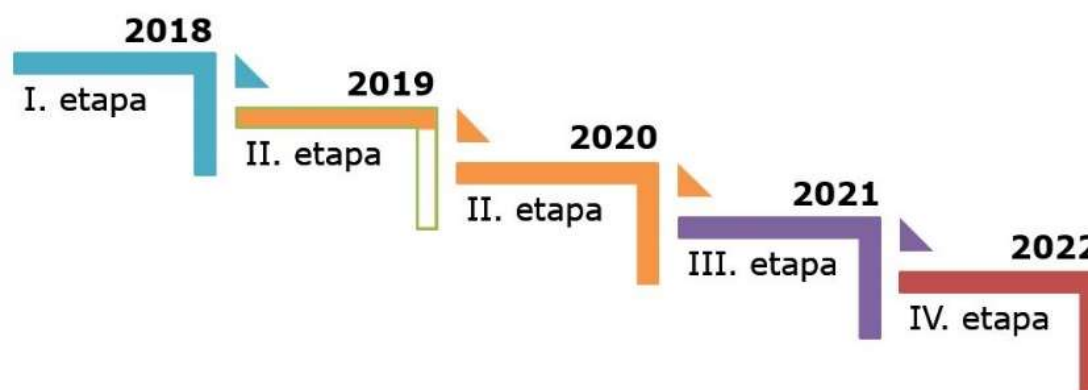
Implementace procesu BIM v SŽ

Ing. Stanislav Vitásek, Ph.D.
Generální ředitelství
Odbor strategie

4.5. 2021

Stav implementace procesu BIM

- SŽ pokračuje v aktivitách, jejíž cílem je zadávat, realizovat a řídit stavební akce plně v digitálním režimu
- Strategie je založená na interních i národních požadavcích a zkušenostech z proběhlých pilotních projektů
 - Aktuálně jsme ve III. etapě implementačního procesu



Implementace procesu BIM

- Interní projekt
 - Implementace procesu BIM v prostředí SŽ
- Projektový tým
 - 12 osob
 - Pracovní skupiny (CDE, datový standard, personálie ...)
- Pilotní projekty
 - Ověřování standardů, interních a externích metodik
 - Seznamování s různými software nástroji & procesy
 - "Nenásilné" vzdělávání zaměstnanců
- Strategie & cíle pro rok 21
 - Oficiálně zveřejněno

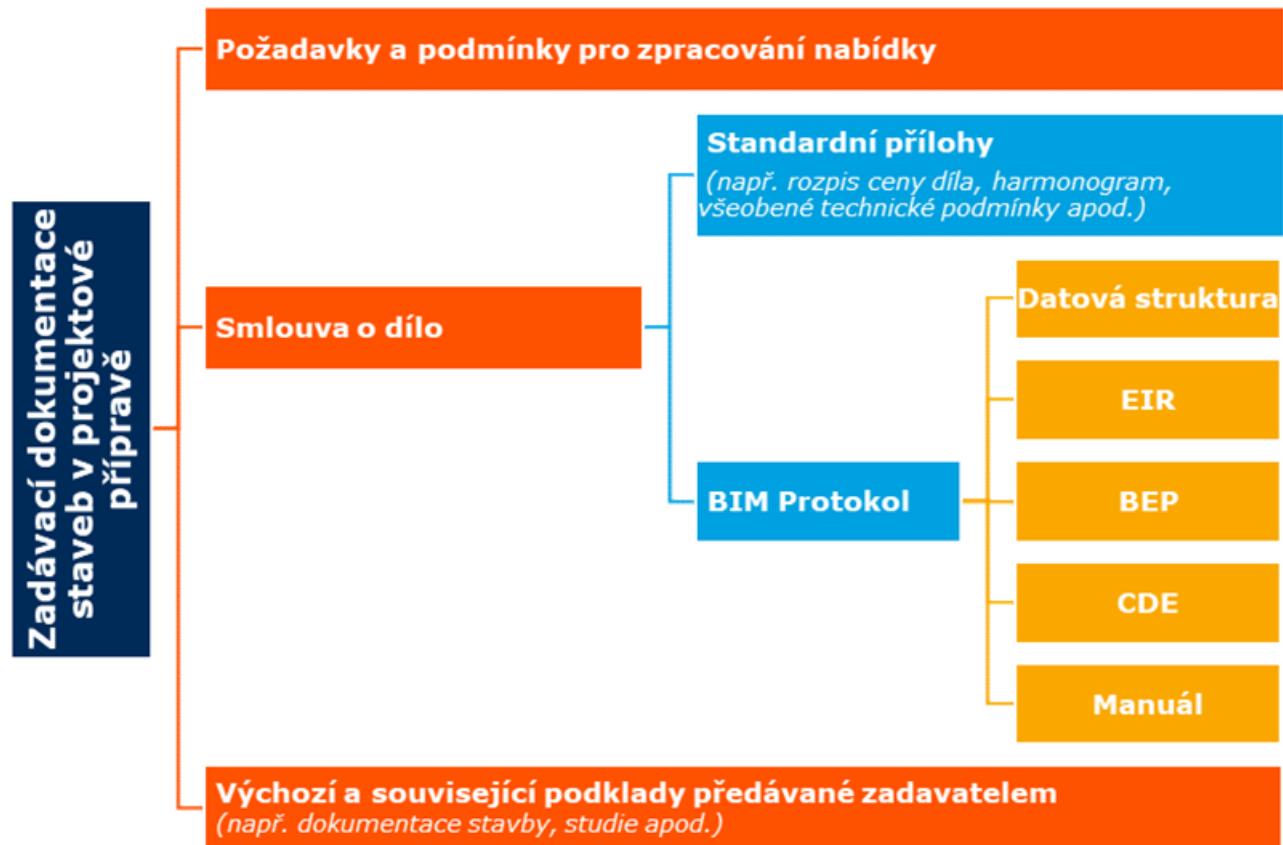


Implementace procesu BIM - cíle

- Tvorba a doplnění interní legislativy
- Aktualizace vzorové zadávací dokumentace
- Výběr společného datového prostředí
- Doplnění sektorového datového standardu o podnikové potřeby



Zadávací dokumentace



Implementace procesu BIM - cíle

- Tvorba a doplnění interní legislativy
- Aktualizace vzorové zadávací dokumentace
- Výběr společného datového prostředí
- Doplnění sektorového datového standardu o podnikové potřeby

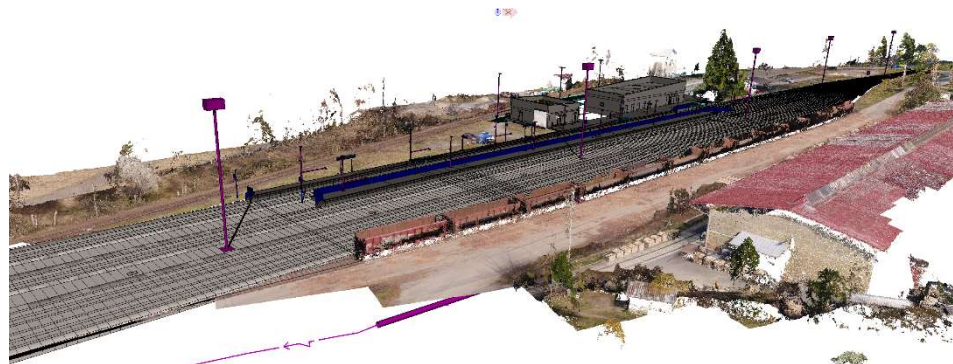


Společné datové prostředí (CDE)



Implementace procesu BIM - cíle

- Tvorba a doplnění interní legislativy
- Aktualizace vzorové zadávací dokumentace
- Výběr společného datového prostředí
- Doplnění sektorového datového standardu o podnikové potřeby

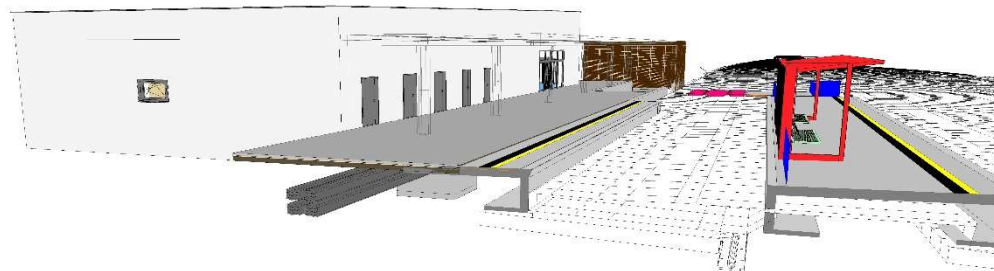


Datový standard

kapitola	sekce
železniční svršek	pasport železničního svršku
	pasport výstroje dráhy
železniční spodek	pasport udržovací jednotky železničního spodku
	pasport konstrukčních vrstev tělesa železničního spodku
	pasport geotechnického průzkumu tělesa železničního spodku
	pasport drobných staveb a zařízení železničního spodku
	pasport zemního tělesa
	pasport odvodňovacích zařízení
mosty	mostní evidenční systém
tunely	evidenční systém tunelů
protihluk & zdi	pasport zdí
	pasport protihlukových opatření
	pasport ostatních ochranných staveb
pozemní stavby	pasport pozemních staveb
nástupiště & nákladiště	pasport nástupišť
	pasport výtahů a pohyblivých schodů
	pasport nákladišť a účelových komunikací
	pasport ramp a vyvýšených skládek
přejezdy & přechody	pasport železničních přejezdů a přechodů
	pasport služebních a centrálních přechodů
	pasport ploch pro nástup IZS
sdělovací & zabezpečovací technika	pasport sdělovací techniky
	pasport zabezpečovací techniky
elektro & energie	pasport elektrotechniky a energetiky

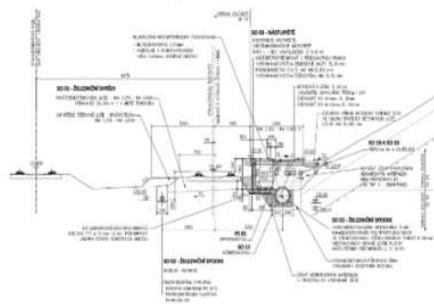
Implementace procesu BIM - cíle

- Zahájení prací na sestavení knihovny prvků
- Nastavení procesu vzdělávání
- Propagace výsledků a postupu implementace
- Zajištění adekvátního IT vybavení
- Průběžně provádění pilotních projektů

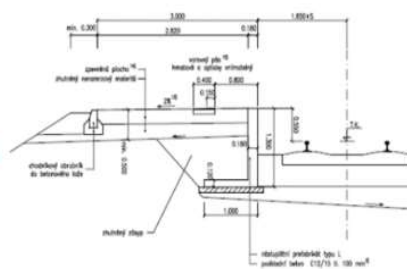


Knihovna prvků

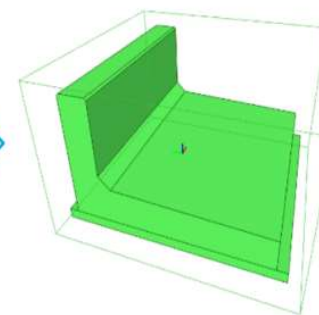
2D výkres



vzorový list

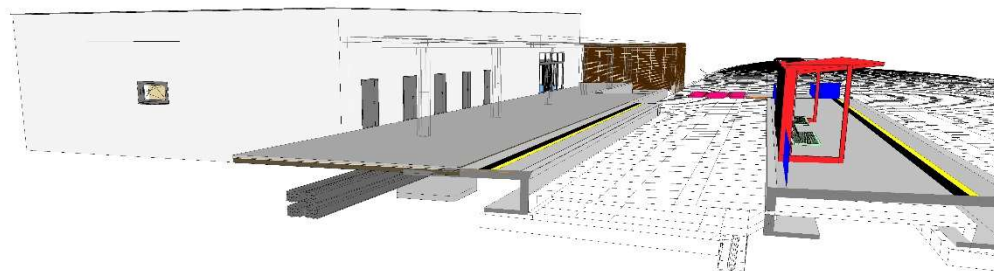


prvek knihovny



Implementace procesu BIM - cíle

- Zahájení prací na sestavení knihovny prvků
- Nastavení procesu vzdělávání
- Propagace výsledků a postupu implementace
- Zajištění adekvátního IT vybavení
- Průběžně provádění pilotních projektů



Pilotní projekty

- Letos plánujeme okolo desíti stavebních akcí v režimu BIM
 - Primárně se jedná o nižší stupně PD (DUR a DSP)
 - Souhrnně v předpokládaných celkových investičních nákladech okolo 20 mld. Kč (náklady za přípravu stavby i její realizaci)
 - Zajímavý projekt: Modernizace a dostavba železniční stanice Praha Masarykovo nádraží
 - Zapojí se vysokorychlostní tratě (VRT)
 - Např. Krušnohorský tunel SŽ společně s Deutsche Bahn (RS4)



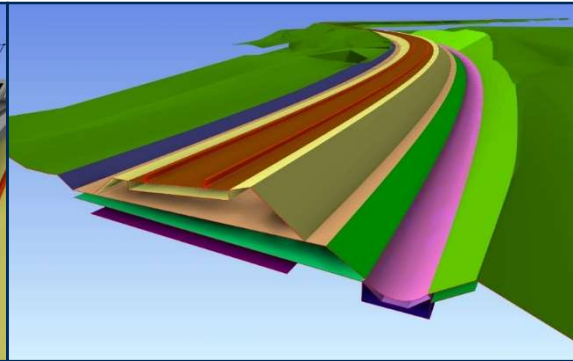
Pilotní projekty: závěry (klady & zápory)

- + Rozšíření povědomí o metodě BIM u pracovníků na stavební akci (CDE, BIM model ...)
- + Tvorba/úprava zadávací dokumentace (BIM protokol, EIR, BEP ...)
- + Rozhodnutí o doplnění sektorového datového standardu o podnikové potřeby
- Napojení dat z BIM modelů na pasportní systémy
- Zkušenost s omezeným portfoliem dodavatelů
- Popis infrastrukturních staveb ve vazbě na IFC

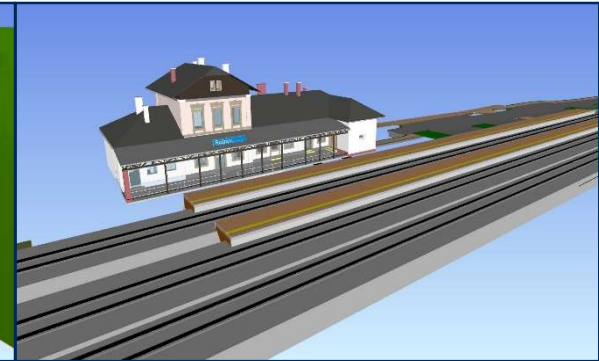
Pilotní projekty: aktuální stavby v režimu BIM



Oldřichov u Duchcova – Litvínov



Přibyslav – Pohled



Rožnov pod Radhoštěm



Bystrčice pod Hostýnem



Roudnice nad Labem



Praha Masarykovo nádraží

Děkuji za pozornost

Stanislav Vitásek

Generální ředitelství, Odbor strategie
vitasek@spravazeleznic.cz

<https://www.spravazeleznic.cz/digitalizace/bim>

<https://www.spravazeleznic.cz/aktuality>

Správa železnic stanovila strategii implementace BIM pro letošní rok