

WEBOVÁ APLIKACE PRO SBĚR HODNOT A PROBLÉMŮ V ÚZEMÍ PRO ÚAP

Prof. ing. arch. Karel Maier, CSc.

Ing. Daniel Franke, Ph.D.

Ing. arch. Petr Klápště, Ph.D.

Ing. Eva Klápšťová, Ing. arch. Marek Bečka,

Ing. Vojtěch Novotný, Ph.D., Ing. Alena Wranová

prezentující: ing. arch. Tomáš Peltan, Ph.D.



Česká zemědělská univerzita v Praze
**Fakulta životního
prostředí**



Omega



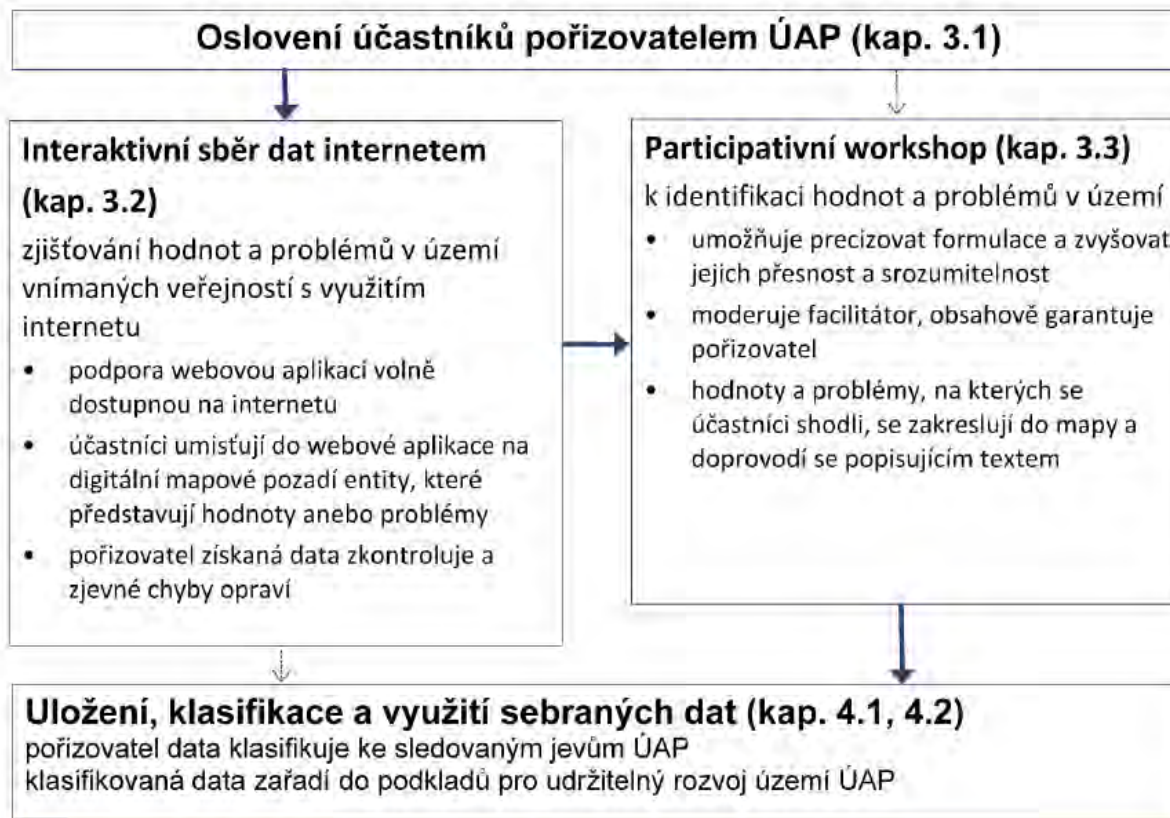
Technologická agentura
České republiky

Účast veřejnosti při identifikaci problémů a hodnot v ÚAP

- potřeba souvisí s požadavky Evropské úmluvy o krajině
- předpoklad zvýšení efektivity identifikace problémů a hodnot v ÚAP
- potřeba získání srovnatelných údajů v ÚAP mezi různými správními obvody ORP
- TAČR OMEGA TD020163 – Interaktivní nástroje a metody pro identifikaci a analýzu hodnot a problémů pro územně analytické podklady

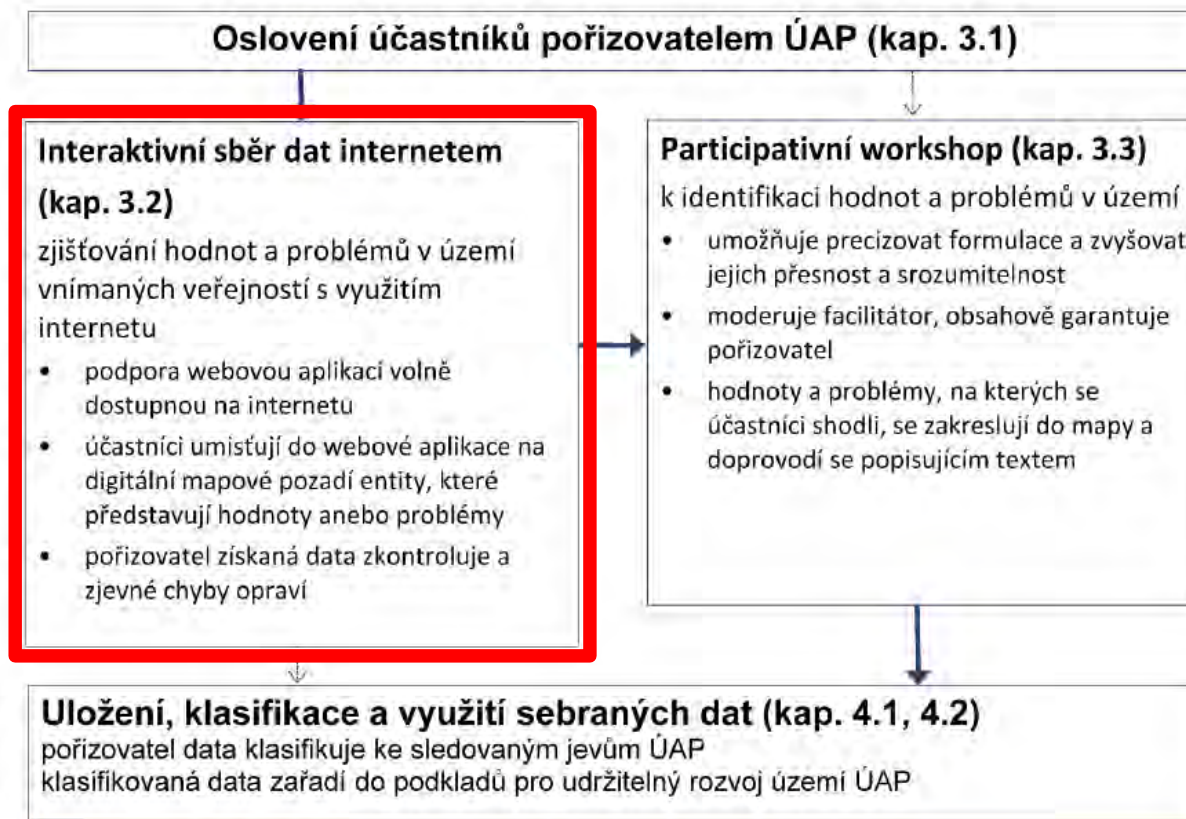
Metodická pomůcka

PRO ZAPOJENÍ VEŘEJNOSTI DO IDENTIFIKACE, SBĚRU A ANALÝZY HODNOT A PROBLÉMŮ V ÚZEMÍ PŘI POŘÍZENÍ ÚPLNÉ AKTUALIZACE ÚZEMNĚ ANALYTICKÝCH PODKLADŮ OBCÍ



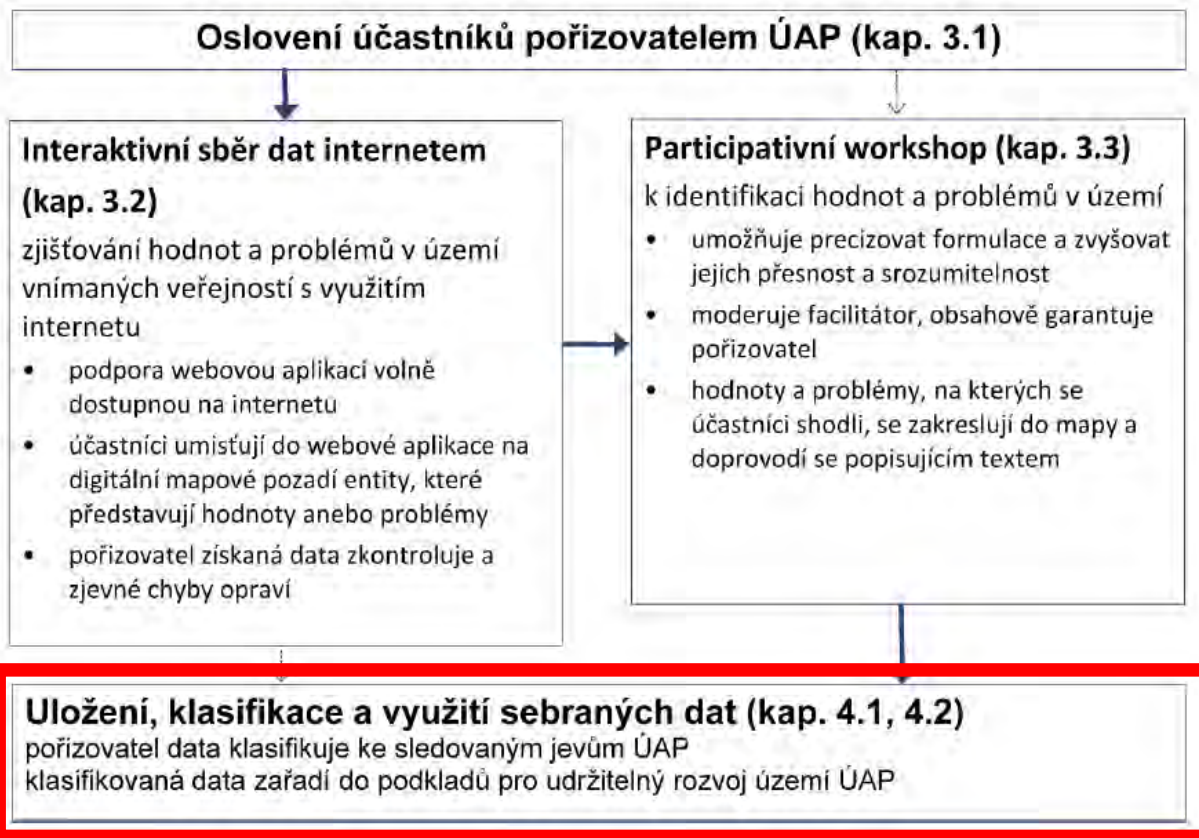
Metodická pomůcka

PRO ZAPOJENÍ VEŘEJNOSTI DO IDENTIFIKACE, SBĚRU A ANALÝZY HODNOT A PROBLÉMŮ V ÚZEMÍ PŘI POŘÍZENÍ ÚPLNÉ AKTUALIZACE ÚZEMNĚ ANALYTICKÝCH PODKLADŮ OBCÍ



Metodická pomůcka

PRO ZAPOJENÍ VEŘEJNOSTI DO IDENTIFIKACE, SBĚRU A ANALÝZY HODNOT A PROBLÉMŮ V ÚZEMÍ PŘI POŘÍZENÍ ÚPLNÉ AKTUALIZACE ÚZEMNĚ ANALYTICKÝCH PODKLADŮ OBCÍ



Webová aplikace

pro sběr hodnot a problémů v území s interaktivní mapou

- vychází z metodické pomůcky
- možnost výstižného vyznačení zakreslovaných jevů
 - body, linie, polygony, kružnice, pravoúhelníky
- dostatečné množství informací pro efektivní a jednoznačnou práci s dalšími informacemi
- jeden zadaný prvek může být současně více problémy nebo hodnotami
- zobrazení a možnost komentování entit zadaných ostatními pro omezení duplicitně zadaných jevů
- využití známého prostředí webového prohlížeče
- využití volně dostupných technologií pro snadnost použití dalšími uživateli

Webová aplikace

pro sběr hodnot a problémů v území s interaktivní mapou

- serverová část
 - Python 2, CherryPy, SQLite3, std. knihovna
- klientská část
 - javascript, Google Maps API v. 3
- komunikace: AJAX/JSON
- export
 - GeoJSON
 - shapefile – problémy s délkou řetězců
 - HTML, CSV – tabulkové/textové výstupy

Práce s aplikací

- uživatel
 - registrace
 - zadávání problémů a hodnot
 - komentování problémů a hodnot ostatních
- pořizovatel
 - navíc možnost kontroly vstupů ostatních
 - zobrazují se kontaktní údaje uživatelů (email...)
 - možnost mazat zjevně chybné vstupy
- administrátor
- oddělený sběr pro jednotlivé SO ORP

Základní registrační údaje

Jméno (povinný údaj)	<input type="text"/>
Příjmení (povinný údaj)	<input type="text"/>
E-mail (povinný údaj)	<input type="text" value="@"/>
Telefon	<input type="text"/>
Ulice	<input type="text"/>
Město (obec)	<input type="text"/>
PSČ	<input type="text"/>

Vyberte z následujících kategorií alespoň jednu, do které patříte:

- veřejná správa (např. starostové, radní, zastupitelé, pracovníci svazků obcí, obecních společností se vztahem k území)
- členové místních akčních skupin
- profesionálové – projektanti, například územní plánovači, architekti, krajinní inženýři, projektanti ÚSES, dopravní inženýři, specialisté na technickou infrastrukturu a energetiku; úředníci veřejné správy věnující se managementu krajiny a sídel

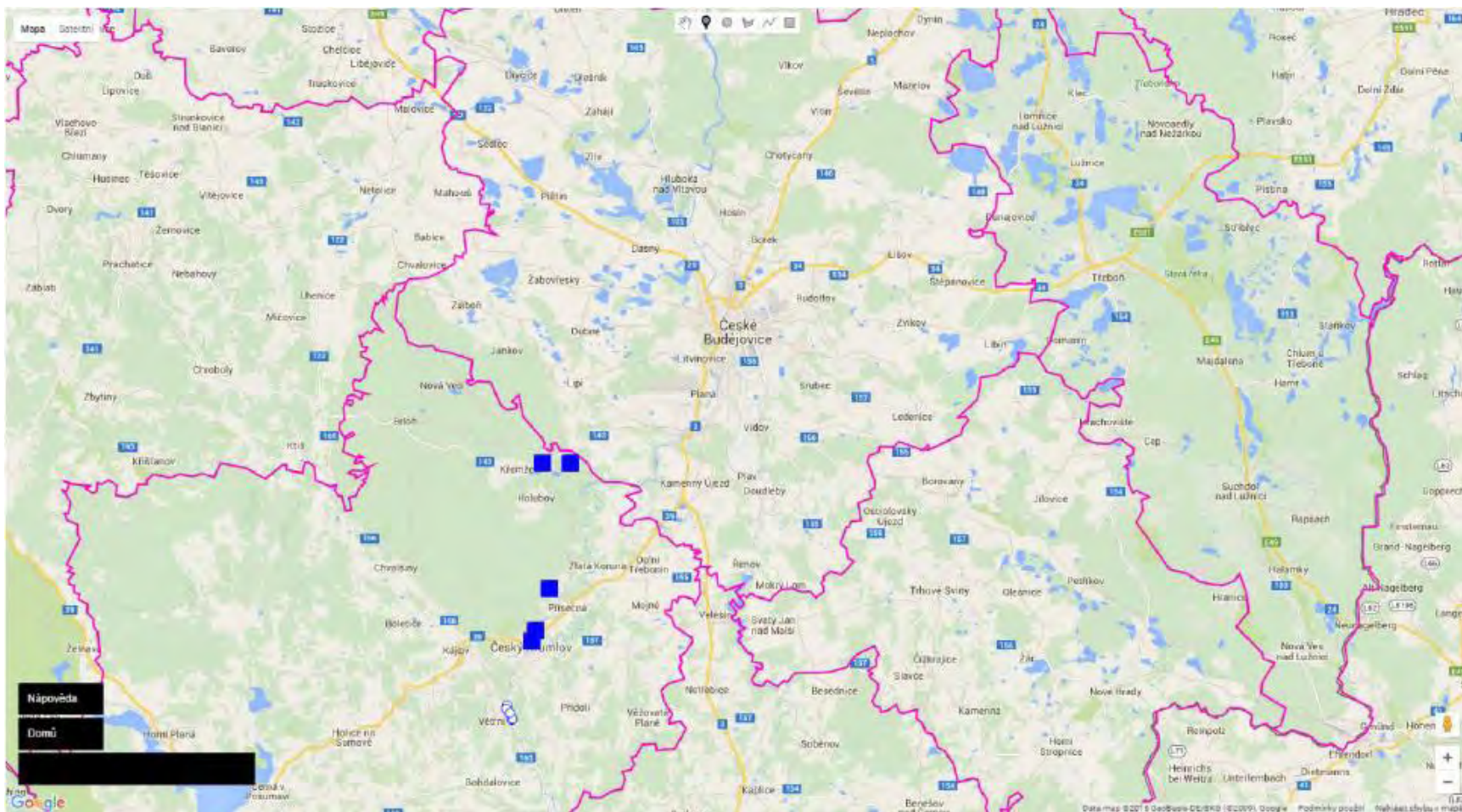
Základní registrační údaje

Jméno (povinný údaj)	<input type="text"/>
Příjmení (povinný údaj)	<input type="text"/>
E-mail (povinný údaj)	<input type="text" value="@"/>
Telefon	<input type="text"/>
Ulice	<input type="text"/>
Město (obec)	<input type="text"/>
PSČ	<input type="text"/>

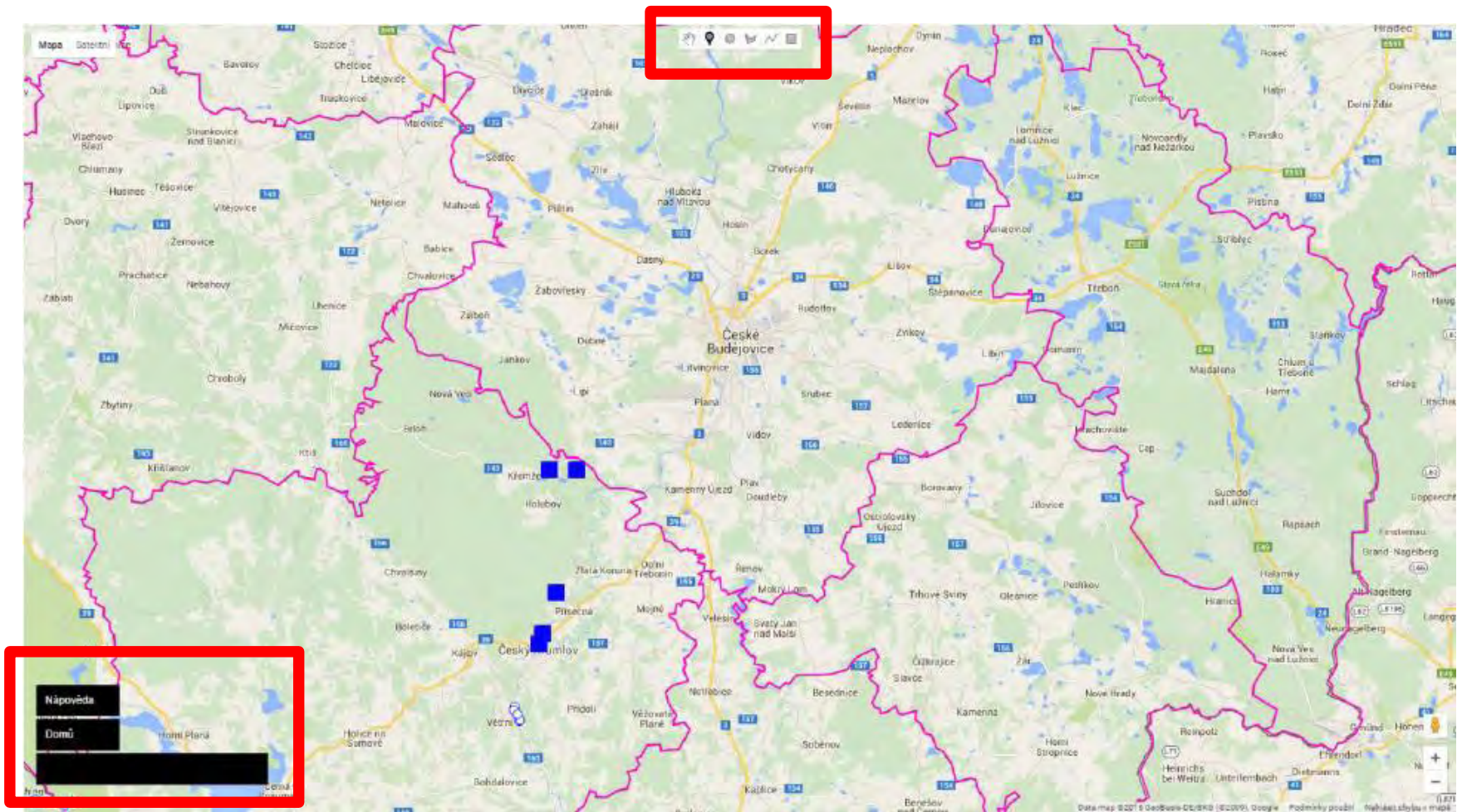
Vyberte z následujících kategorií alespoň jednu, do které patříte:

- veřejná správa (např. starostové, radní, zastupitelé, pracovníci svazků obcí, obecních společností se vztahem k území)
- členové místních akčních skupin
- profesionálové – projektanti, například územní plánovači, architekti, krajinní inženýři, projektanti ÚSES, dopravní inženýři, specialisté na technickou infrastrukturu a energetiku; úředníci veřejné správy věnující se managementu krajin a sídel

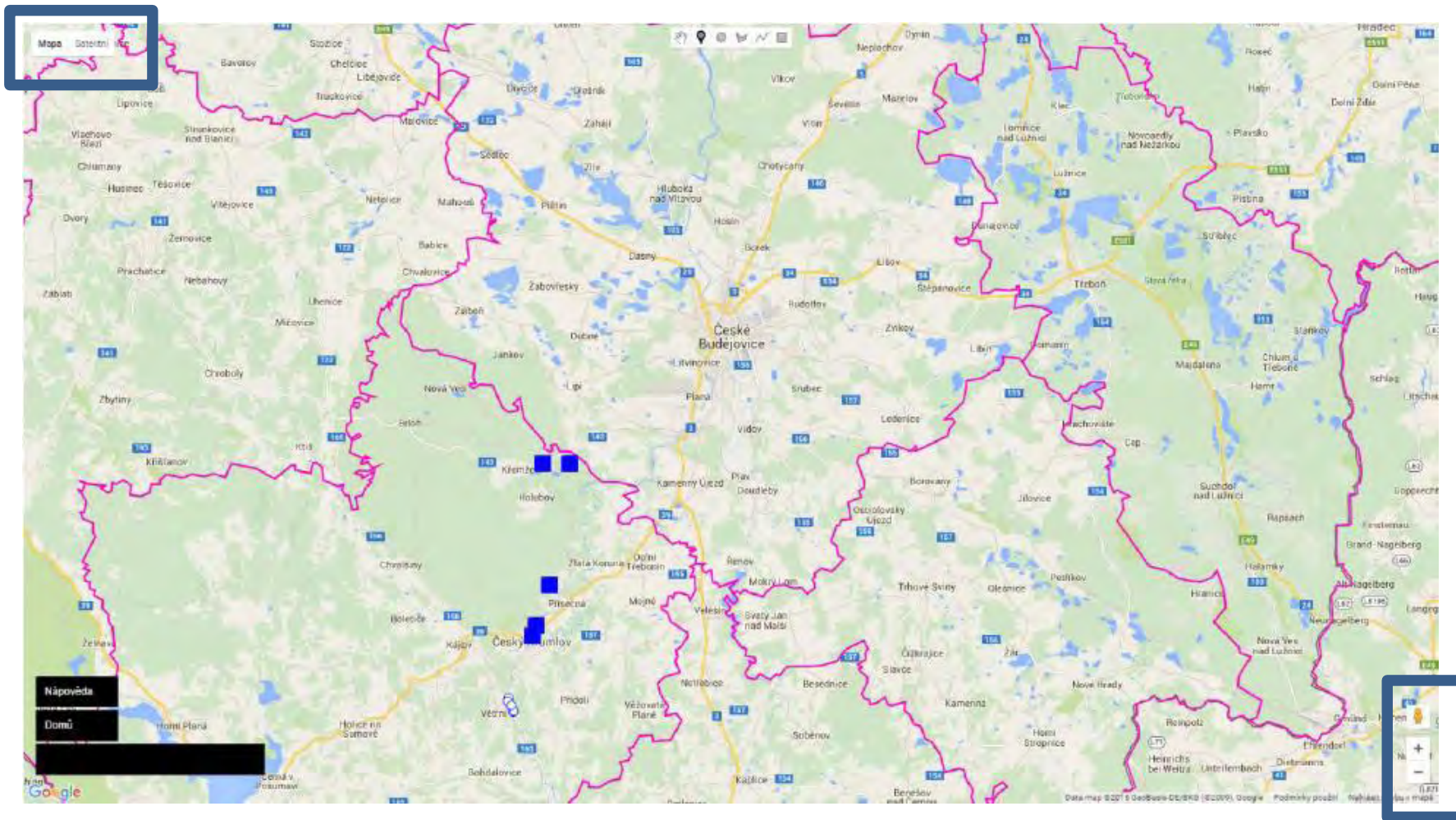
Okno mapové aplikace



Okno mapové aplikace



Okno mapové aplikace



Ukázka zadaných prvků



Uložit jméno entity

Smazat tento objekt

Zavřít okno

Pojmenujte objekt nebo území, které jste v mapě označili (například rybník Brčálník)

Hodnoty

Výrazné, charakteristické či historické

[Rozbal možnosti](#)

Ohniska dění

[Rozbal možnosti](#)

Já anebo jiní mám(e) k místu pozitivní vztah

[Rozbal možnosti](#)

Dobré pro rekreaci nebo sport

[Rozbal možnosti...](#)

Odpočinek, zklidnění

[Rozbal možnosti...](#)

Příznivé složení obyvatelstva, demografie

[Rozbal možnosti...](#)

Dobré mezilidské vztahy a společenství, aktivní lidé

[Rozbal možnosti](#)

Firmy a lidé důležití pro prosperitu území

[Rozbal možnosti](#)

Podmínky v území důležité pro prosperitu území

[Rozbal možnosti](#)

Dobře fungující, kvalitní

[Rozbal možnosti...](#)

Důležité pro pohyb a dopravu

[Rozbal možnosti...](#)

Příznivé životní prostředí a ekologické hodnoty

[Rozbal možnosti](#)

Potenciál

[Rozbal možnosti](#)

[Zavřít](#)

Problémy

Ošklivé, nehodící se

[Rozbal možnosti](#)

Nedostatky v uspořádání sídla

[Rozbal možnosti](#)

Znečištění, ruší

[Rozbal možnosti](#)

Přetížení a překážky v území

[Rozbal možnosti...](#)

Chybi tu, nefunguje

[Rozbal možnosti...](#)

Neuspokojivé společenské podmínky

[Rozbal možnosti...](#)

Pocit nebezpečí

[Rozbal možnosti](#)

Špatně fungující pracovní trh a podmínky pro podnikání

[Rozbal možnosti](#)

Nedostatky ve fungování veřejné správy a občanské společnosti

[Rozbal možnosti](#)

Ohrožení a vady území

[Rozbal možnosti...](#)

Málo využitý potenciál území

[Rozbal možnosti...](#)

Hrozba realizace nevhodného záměru

[Rozbal možnosti](#)

Hodnoty

Výrazné, charakteristické či historické

[Upravit](#) [Smazat](#) [Komponování otázek](#)

[Rozbal možnost...](#)

Ohniska dění

[Rozbal možnost...](#)

Já anebo jiní mám(e) k místu pozitivní vztah

[Rozbal možnost...](#)

Dobré pro rekreaci nebo sport

[Rozbal možnost...](#)

Odpočinek, zklidnění

[Rozbal možnost...](#)

Příznivé složení obyvatelstva, demografie

[Rozbal možnost...](#)

Dobré mezilidské vztahy a společenství, aktivní lidé

[Rozbal možnost...](#)

Firmy a lidé důležití pro prosperitu území

[Rozbal možnost...](#)

Podmínky v území důležité pro prosperitu území

[Rozbal možnost...](#)

Dobře fungující, kvalitní

[Rozbal možnost...](#)

Důležité pro pohyb a dopravu

[Rozbal možnost...](#)

Příznivé životní prostředí a ekologické hodnoty

[Rozbal možnost...](#)

Potenciál

[Rozbal možnost...](#)

[Zavřít](#)

Přidat

U zaškrtnutých otázek je možná volba více odpovědí současně

- O jaký druh území jde?
 - krajina
 - park
 - lesopark
 - zahrada
 - náměstí
 - náves
 - jiné veřejné prostranství
 - slavnostní soubor
 - sídlo či jeho část
 - Jiná odpověď:

- Přitahuje toto území turisty?
 - příliš
 - hodně
 - málo
 - vůbec

- Doplněte prosím další informace, které považujete za důležité

[Uložit](#) [Zpět](#)

Komentování problémů a hodnot zadaných ostatními

Zařazovat mezi druhy problémů/hodnot

Zavřít okno

MATEŘSKÁ ŠKOLA

Zadal: dagmar.peškova

Chybí tu, nefunguje: dopravní závada (problém)

Podrobnosti:

Souhlasím Nesouhlasím Nevím Není důležité

[Zařadit entitu jako další druh problému nebo hodnoty](#)

Uveďte důvody souhlasu nebo nesouhlasu, případně další komentář:

[Uložit komentář](#) [Zavřít](#)

Komentáře

miluse.dolanska: [Souhlasím](#)

Jana Hermanova:

[Zavřít](#)

Komentování problémů a hodnot zadaných ostatními

Zařazovat mezi druhy problémů/hodnot

Zavřít okno

MATERSKÁ SKOLA

Zadal: dagmar.peškova

Chybí tu, nefunguje: dopravní závada (problém)

Podrobnosti:

Souhlasím Nesouhlasím Nevím Není důležité

[Zařadit entitu jako další druh problému nebo hodnoty](#)

Uveďte důvody souhlasu nebo nesouhlasu, případně další komentář:

[Uložit komentář](#) [Zavřít](#)

Komentáře

miluse.dolanska: [Souhlasím](#)

Jana Hermanova:

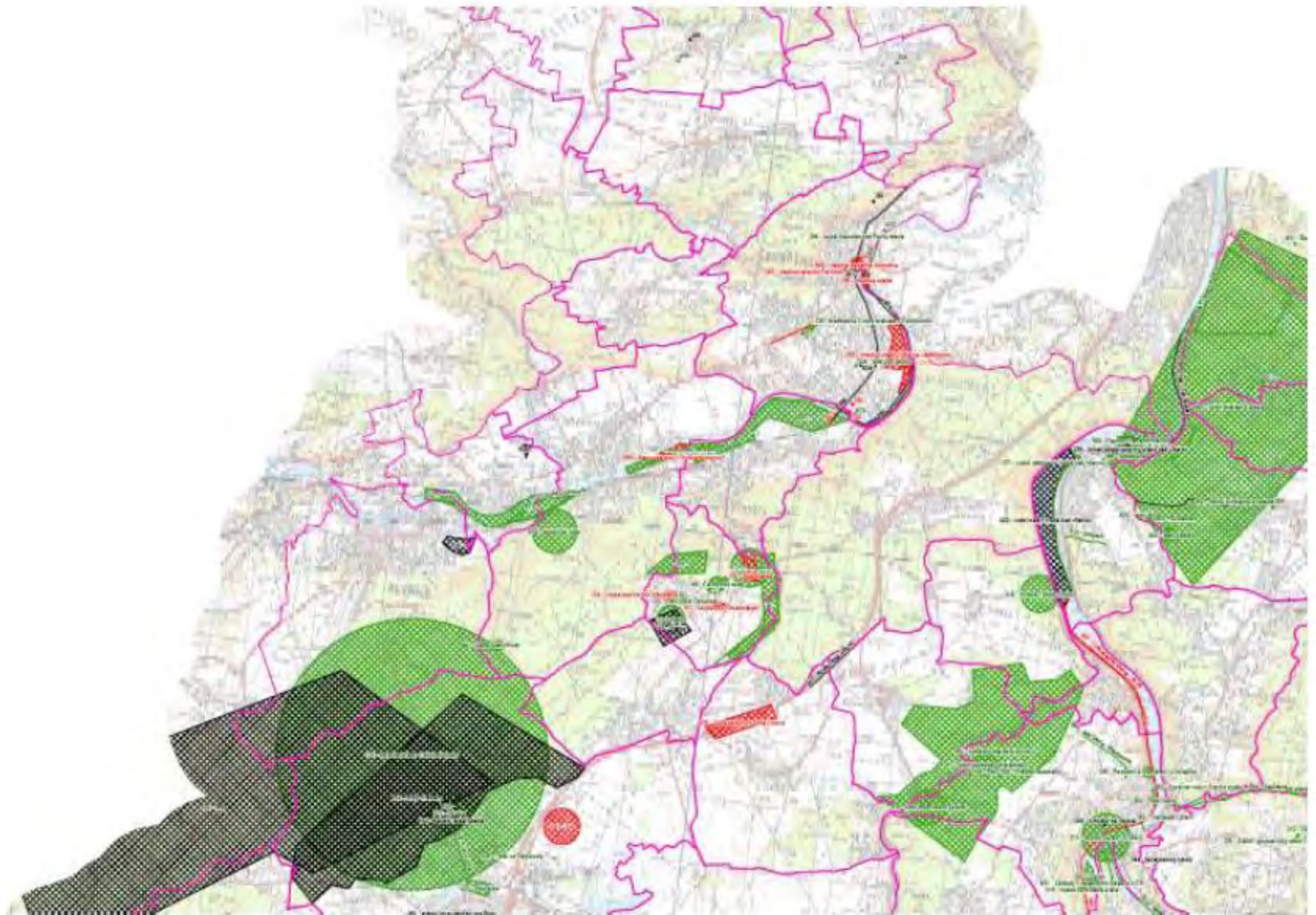
[Zavřít](#)

Export a zpracování výsledků

- GeoJSON
 - nejjednodušší, vše v jednom souboru
 - neořezává texty komentářů
 - menší podpora v běžně používaném software, potřeba konverze
- shapefile
 - problémy s délkou textu (ořez komentářů)

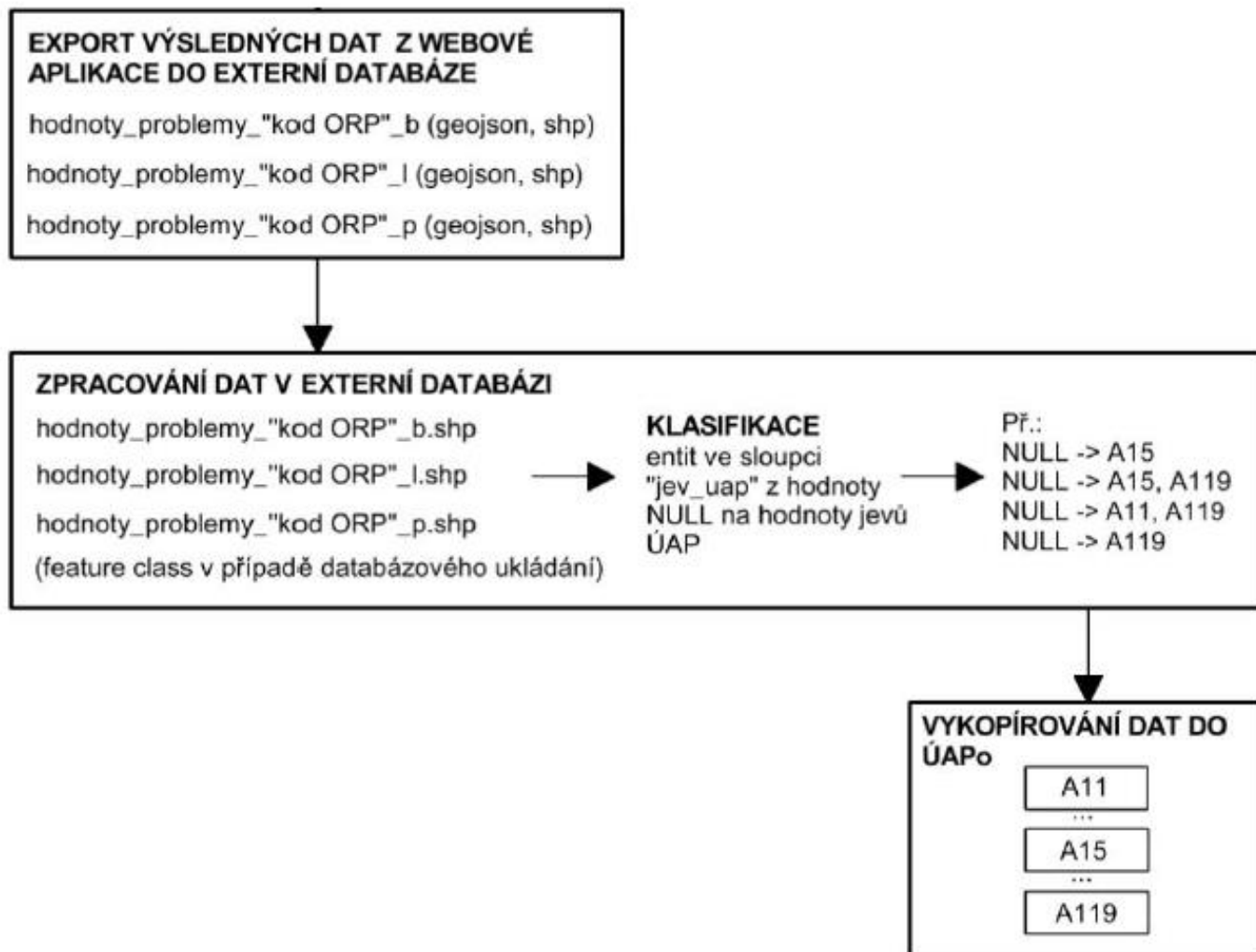
Podklad pro participativní setkání

- podkladová mapa s vyznačenými problémy a hodnotami z internetového sběru
- účastníci mají předem k dispozici vytištěný seznam zadaných problémů a hodnot
- vyloučení duplicitního zadávání
- možnost vyjádření se k problémům/hodnotám zadaným v rámci internetového sběru



Příklad podkladu pro ORP Černošice

Zpracování výsledků do ÚAP



Exportované prvky

- každý problém/hodnota jeden objekt v GIS (jedna entita tak může být více objektů v GIS)
- atributy objektů
 - identifikace entity, charakteristiky pro zobrazení
 - charakteristika problému/hodnoty včetně položek dotazníku
 - informace o využití v územním plánování
- tabulka CSV nebo HTML soubor s komentáři

Legenda

hranice obce

bodové hodnoty a problémy

hodnota

problém

hodnota a problém zároveň

liniové hodnoty a problémy

hodnota

problém

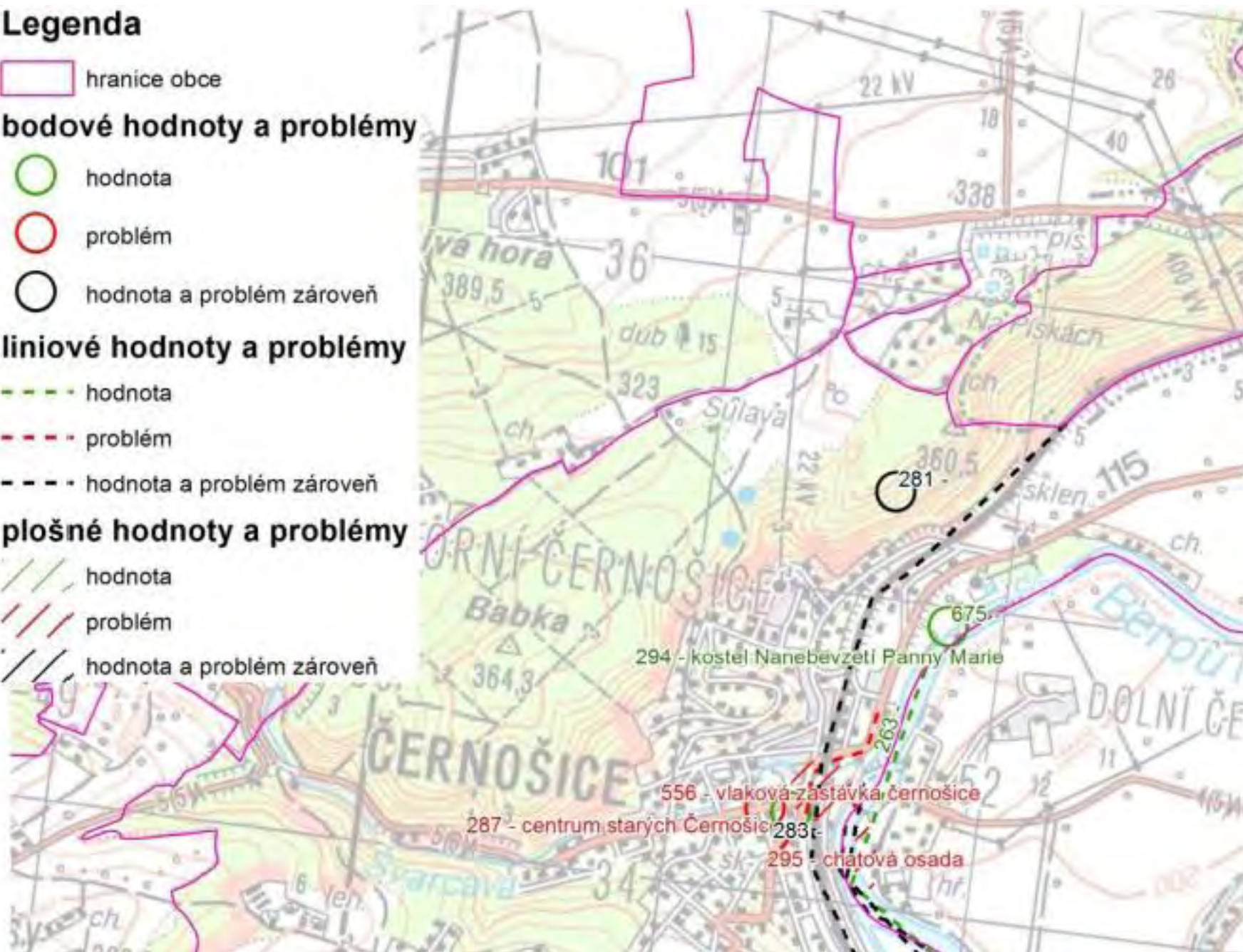
hodnota a problém zároveň

plošné hodnoty a problémy

hodnota

problém

hodnota a problém zároveň



Pilotní studie v rámci projektu

- 4 správní obvody ORP
 - ORP Černošice (příměstské území, suburbanizace)
 - ORP Pardubice (příměstské území, suburbanizace)
 - ORP Hořice (běžné, spíše venkovské území)
 - ORP Tanvald (periferní oblast)
- ve všech SO ORP proběhly oba kroky, tj.
 - internetový sběr s využitím webové aplikace
 - participativní setkání

Statistika získaných dat z interaktivního sběru a z participativního workshopu

ORP	hodnoty				problémy			
	interaktivní sběr celkem	nespecifikovaných v rámci interaktivního sběru	nově v participativním workshopu	využitelné pro ÚAP celkem	interaktivní sběr celkem	nespecifikovaných v rámci interaktivního sběru	nově v participativním workshopu	využitelné pro ÚAP celkem
Černošice	524	30	23	517	241	30	36	247
Hořice	76	25	31	82	30	10	27	47
Pardubice	76	3	37	110	24	6	20	38
Tanvald	59	3	80	136	22	6	25	41

- vytipovaní respondenti byli oslovováni osobně nebo e-mailem
- nereagující respondenti (většina) byli znovu osloveni telefonicky
- oba kroky oslovování dohromady asi 10 dnů
- 7 – 10 procent položek bylo vyplněno velmi podrobně (včetně odkazů na zdroje)
- zhruba 10 – 15 procent prvků nemělo vyplněný název ani další údaje a bylo vyřazeno

Úpravy na základě pilotního testování

- zjednodušení oslovování účastníků a registrace
- úpravy dotazníku – zjednodušení, zpřehlednění
- zpřehlednění uživatelského rozhraní
- uživatelům se zobrazují prvky zadané ostatními (zabránění duplicitám)
- zjednodušení možnosti komentování položek ostatních uživatelů
- kontrola úplnosti vyplnění položek

Sběr podkladů pro strategický plán Krumlova

- upravená verze aplikace a dotazníků
- široká propagace vedla k vysoké účasti
- 70 % lidí, kteří se přihlásili do aplikace nic nevyplnilo
 - zpětná vazba: méně intuitivní a složité uživatelské rozhraní -> rozšíření nápovědy, menší úpravy UI
 - složitost dotazníku souvisí s kvalitou získaných dat a jejich následným zpracováním
- úplnost a vyšší kvalita získaných dat kvůli změnám v aplikaci (kontroly vyplnění) a vyšší motivaci zúčastněných respondentů

Participativní setkání

- práce ve skupinách pod vedením facilitátora
- u testovacích ORP menší až stejná účast v porovnání se sběrem přes Internet
- v Českém Krumlově zhruba dvojnásobná účast
 - možnou příčinou vysoká účast laiků (v ORP byla oslokována převážně v územním rozvoji angažovaná veřejnost)
- veškerá získaná data úplná a srozumitelná
 - díky účasti facilitátora bylo možné doplnění a upřesnění drobných nepřesností i dodatečně
 - v pilotních studiích někdy obtížnější dodatečná klasifikace do kategorií dle Metodické pomůcky

Závěr a shrnutí

- mnoho kategorií/složitá struktura dotazníku a UI versus snadná použitelnost výsledků
- internetový sběr a participativní setkání nejsou vzájemně zastupitelné metody
 - vyšší podrobnost x hůře srozumitelné položky
 - obě metody mohou oslovovat jinou skupinu
 - optimální je kombinovat obě metody
- vytvořená aplikace je k dispozici pro zájemce o postup dle Metodické pomůcky
 - včetně zajištění běhu aplikace na serveru ČZU

Děkuji za pozornost.

kontakt- webová aplikace:

peltan@fzp.czu.cz

franke@fzp.czu.cz

kontakt – participace:

petr.klapste@naturesystems.cz



Česká zemědělská univerzita v Praze
**Fakulta životního
prostředí**



Omega



Technologická agentura
České republiky