



HRADEC KRÁLOVÉ

Hradec Králové bez bariér (?)

(Mapování bariér jako součást dlouhodobé integrace osob se zdravotním postižením)

Ing. Pavel Struha
PhDr. Marek Šimůnek

Statutární město Hradec Králové

Oficiální strategie města HK:

ODSTRAŇOVÁNÍ BARIÉR

**(Strategický plán rozvoje
města Hradec Králové
do roku 2030)**

Příklady dobré praxe v odstraňování bariér na území města Hradec Králové

- Městská hromadná doprava, dopravní služby pro osoby se zdravotním postižením
- Realizace tras svobodného pohybu
- Mapování bariér osobami se zdravotním postižením



HRADEC KRÁLOVÉ

Městská hromadná doprava

Hradec Králové má plně bezbariérovou městskou hromadnou dopravu



Dopravní podnik města Hradce Králové, a.s.

Obnova vozového parku trolejbusů

Spolufinancováno z Regionálního operačního programu NUTS II Severovýchod
Projekt č.: CZ.1.13/1.2.00/17.01050 - Obnova vozového parku trolejbusů



Investice do vaší budoucnosti
Spolufinancováno Evropskou unií
z Evropského fondu pro regionální rozvoj





Dopravní služby pro imobilní občany (www.dosio.cz)

V Hradci Králové jsou zajištěny dopravní služby pro osoby s těžkým tělesným postiženým



- Zajištění dopravy,
- Pomoc při překonávání architektonických bariér

Dopravní služby pro imobilní občany – DOSIO, o.p.s.

- Dopravní službu pro osoby se zdravotním postižením
- Pomoc při překonávání architektonických bariér
- Služby s pomocí „schodolezů“ pro mechanické i elektrické vozíky (doprava po schodech pro osoby sedící na ortopedických vozících)
- Osobní asistence v rámci dopravních služeb
- Dovážku ortopedických pomůcek, nákupů, apod.
- Půjčování ortopedických pomůcek (vozíky, chodítka, ...)
- Sociální poradenství
- Styk se společenským prostředím - zájezdy, návštěvy kulturních zařízení, ...
- Zprostředkování nabídek k zaměstnání osob se zdravotním postižením
- Zdravotní dopravu imobilních osob k lékařům, do nemocnic, lázní a rehabilitačních ústavů na poukazy na zdravotní dopravu (především pojišťoven VZP, VoZP, ZP MV, atd.)
- Další služby pro osoby se zdravotním postižením

Dopravní služby pro imobilní občany – DOSIO, o.p.s.





Dopravní služby pro imobilní občany – DOSIO, o.p.s.



vzlétněte s námi i Vy! Vyhlídkové lety pro handicapované

LETIŠTĚ HRADEC KRÁLOVÉ OPEN SKIES FOR HANDICAPPED

18. červen 2016

Akce se koná pod záštitou
ministra obrany

Hlavní program

vyhlídkové lety ve spolupráci se Vzdušnými silami AČR
a leteckými základnami Náměšť nad Oslavou, Kbely a Čáslav

Doprovodný program

vojenská technika - sescok parašutistů - motocyklový kaskadér
hudební skupiny - ukázky Policie ČR - bojová umění

www.lshk.cz

Vstup pro všechny návštěvníky akce ZDARMA

KRÁLOVÉHRADECKÝ
KRAJ





www.labskastezka.cz

a paralympijský vítěz Roman Musil

zvou všechny cyklisty i handicapované na zážitkovou cyklojízdu z Hradce Králové do Kuksu (26 km). Navštívíme kapli Zjevení Páně ve Smiřicích, zmapujeme bariéry a otestujeme služby na nejnovější cyklostezce podle Labe. Akce je vhodná pro různé věkové kategorie. Je možno absolvovat i kratší trasy do Smiřic (12 km) nebo Jaroměře (20 km).



- Hradec Králové, Bilá věž
- 11:00 Sraz a prezence
- 12:00 Start
- 12:30 kamenný most - Plácky
- 14:00 Smiřice zámek
- 15:30 Jaroměř - koupaliště u Úpy
- 16:30 Kuks
- 17:00 ZAKONČENÍ - prohlídka HOSPITALU (časy jsou orientační)

Akce jsou na vlastní nebezpečí

Tour de Labe pro všechny





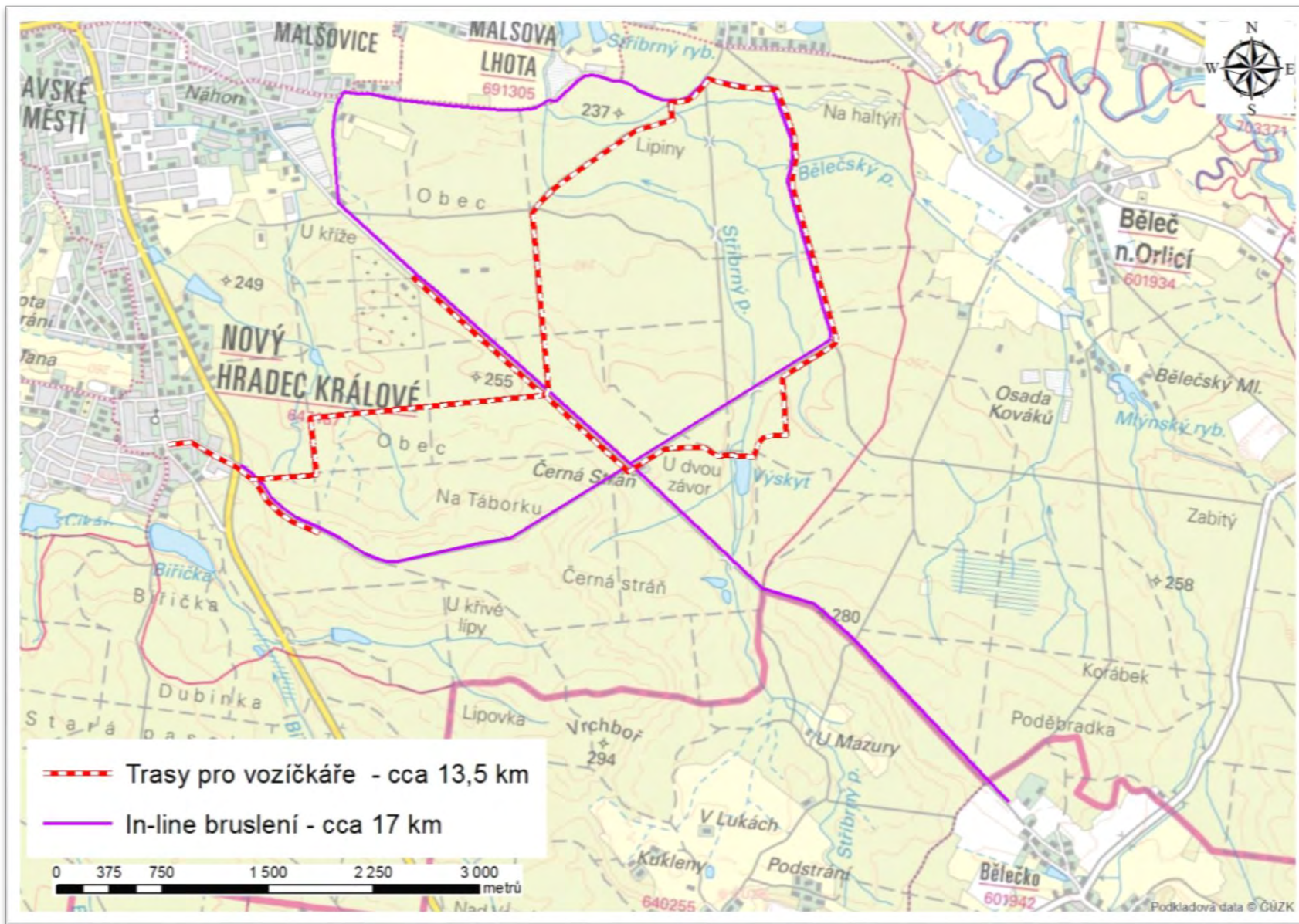
Městské lesy

Městské lesy jsou přístupné i hendikepovaným turistům





Městské lesy jsou přístupné i hendikepovaným turistům



Mapování architektonických a orientačních bariér v Královéhradeckém kraji – první využití GIS

- Tvorba metodiky a následné zmapování architektonických a orientačních bariér u veřejných staveb v obcích Královéhradeckého kraje s pověřeným Obecním úřadem
- Provázání problematiky odstraňování těchto bariér s procesy komunitního plánování na lokální a regionální úrovni s cílem podpory místního partnerství.

Mapování architektonických a orientačních bariér v Královéhradeckém kraji 2006 – první využití GIS

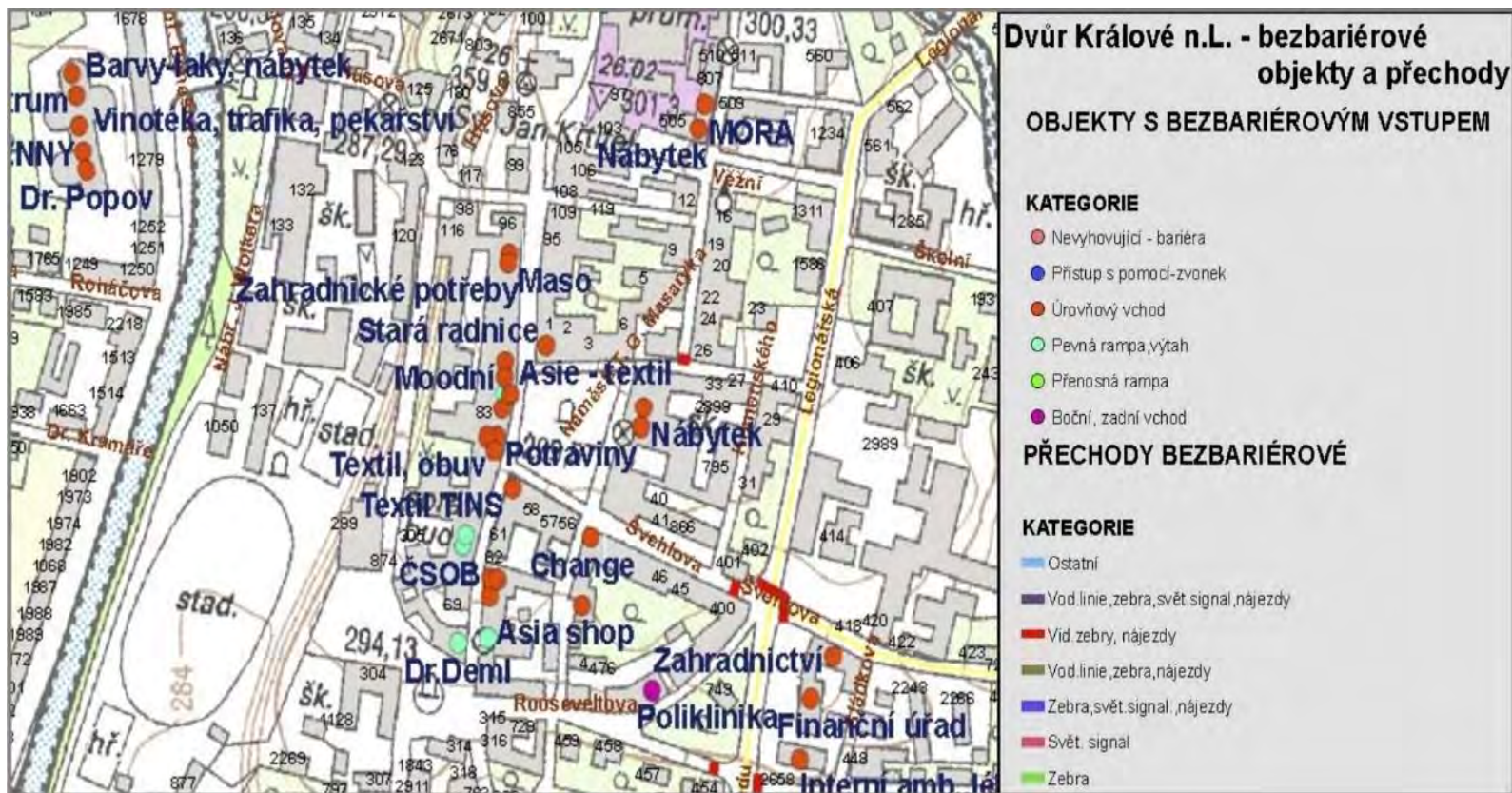
Cílovým klientem projektu jsou občané se zdravotním postižením Královéhradeckého kraje, kteří jsou ohroženi sociální exkluzí v důsledku nedostatečného řešení přístupnosti veřejných budov a dalších staveb občanského vybavení.

Dále obce II. a III. stupně v Královéhradeckém kraji, příp. další veřejné instituce, které získaly informaci o existujících bariérách spolu s doporučeními, jak neodpovídající stav řešit.

Mapováno 34 obcí a měst KHK

- Objekty s různým stupněm bariér – řešil se pouze vstup
- Přechody (bez)bariérové
- Nebyly mapovány trasy

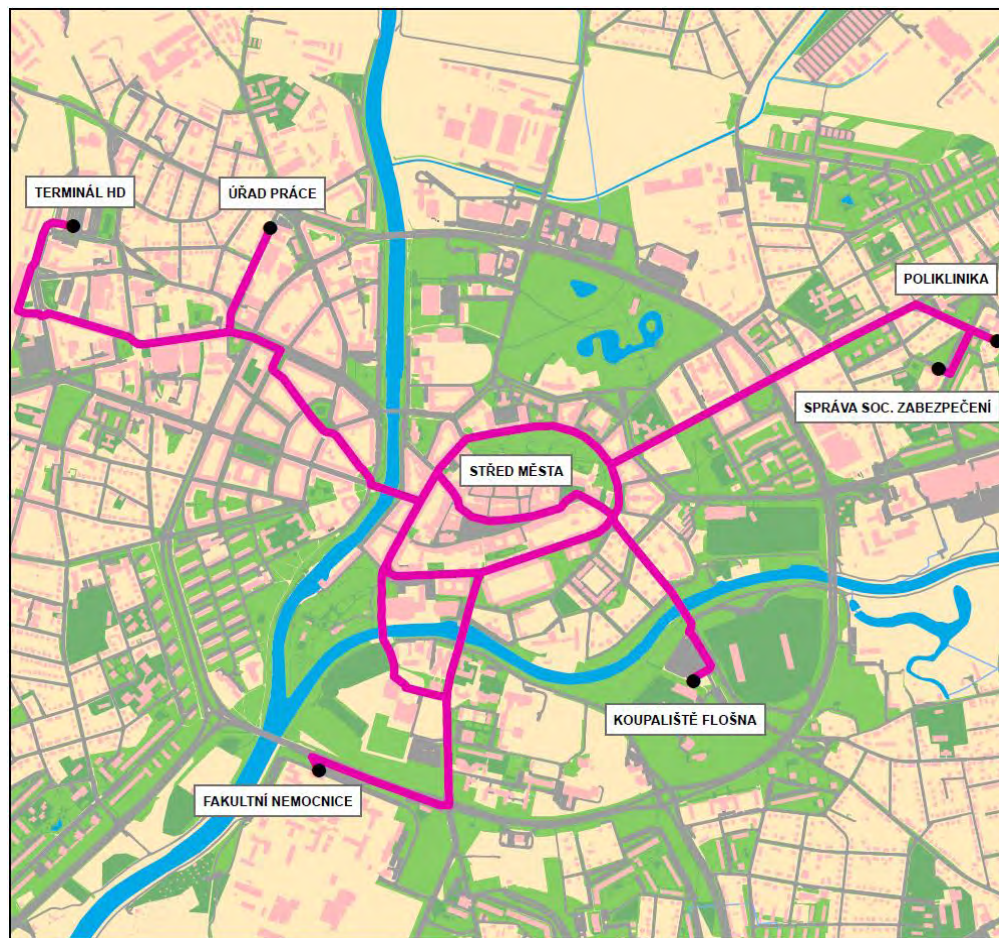
Mapování architektonických a orientačních bariér v Královéhradeckém kraji – první využití GIS (2006)



Výřez mapy bariér města Dvůr Králové a jednotlivé kategorie bariérovosti (legenda mapy) v prostředí SW ArcExplorer

Mapování bariér v Hradci Králové (2013 -)

Projekt vznikl s finanční podporou
MPSV ČR v rámci aktivit
navazujících na vítězství Hradce
Králové v celostátní soutěži
Obec přátelská rodině 2012



Etapizace činností

I. etapa: hlavní trasy - financování z grantu MPSV

(mapování hlavních tras, objektů, zastávek MHD, vytvoření publikací, multimedialních DVD, webové mapy)

II. etapa a další: - financování z rozpočtu města

(směry mimo hlavní trasy, mapování objektů a přístupů do zdravotnických zařízení, průběžná aktualizace webové mapy)

Mapování bezbariérovosti

Mapování v terénu prováděly osoby se zdravotním handicapem –
NE profesionálové!

Realizační struktura:

- **Centrum pro integraci osob se zdravotním postižením KHK. o.p.s.** – výběr a zaškolení mapérů – osob se zdravotním postižením – spolukoordinátor projektu
- **Management odboru sociálních věcí a zdravotnictví Magistrátu města HK** – vedení a koordinace projektu
- **Zdravotně postižený – vozíčkář** s asistentem z organizace Cesty bez bariér - mapující
- **Zdravotně postižený – nevidomý** s asistentem – TyfloCentrum Hradec Králové, o.p.s. - mapující
- **GIS specialista** Magistrátu města HK – tvorba a správa dat
- **Specializovaná IT firma T-Mapy, s.r.o.** - GIS integrátor Magistrátu města – technologické zajištění projektu



Mapování bariér – participující organizace



**Centrum pro integraci osob
se zdravotním postižením**
Královéhradeckého kraje



TyfloCentrum
Hradec Králové, o.p.s.

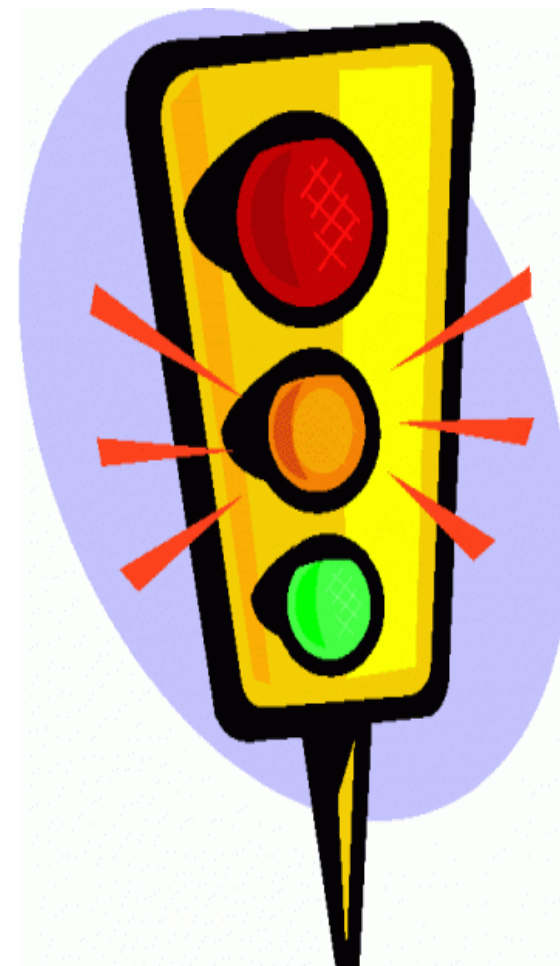
Krajské středisko sociálních služeb
pro osoby se zrakovým postižením

Interaktivní mapa

Technologie – ArcGIS Viewer for Flex (ESRI)

(Mapové vrstvy udržovány v ArcGIS Desktop 10.x.)

- Maximální jednoduchost a přehlednost (**objekty a trasy označeny barvami jako na semaforu – na základě celkového hodnocení objektu/trasy**)
- Podkladové mapy – ortofotomapa, mapa čísel popisných, komunikace vč. vodorovného DZ (data Pasportu komunikací)
- Zobrazení atributů, popř. fotografií
- Přepínání vrstev
- Vyhledávač adres a tras
- Zobrazení souřadnic S-JTSK, GPS
- Legenda
- Nástroj pro tisk



ZELENÁ



- Přístupný je celý objekt nebo jeho větší část alespoň s jedním bezbariérovým vstupem. Návštěva je možná bez předchozí domluvy.
- Rampy (mobilní i pevné) před vstupem i uvnitř objektu mají sklon při délce do 3 metrů maximálně 12,5 %, při délce do 9 metrů maximálně 8 %. Šířka pevných ramp je minimálně 110 cm.
- Dveře a průchody jsou široké minimálně 80 cm, platí i pro vstupní (hlavní) křídlo dvoukřídlých dveří. Výška prahů je maximálně 2 cm.
- Pro překonání výškových rozdílů je k dispozici samoobslužný výtah a jeho rozměry jsou minimálně: šířka dveří 80 cm, vnitřní rozměr kabiny – šířka 100 cm x hloubka 125 cm. Objekty s plošinou nevyhodnocujeme jako objekty přístupné.
- Pokud se jedná o objekt s toaletami pro veřejnost, k dispozici je přístupná toaleta – WC I. nebo v případě, že jsou všechny ostatní požadavky na přístupnost naplněny, alespoň částečně přístupná toaleta – WC II. .
- Povrchy a sklon komunikací v objektu a jeho bezprostředním okolí výrazněji nekomplikují pohyb na vozíku.

ŽLUTÁ



- Přístupná je jen část objektu nebo objekt nenaplnuje některé z požadavků uvedených u objektu přístupného. Popis nesplněných požadavků je uveden v textu.
- Rampy a lyžiny (mobilní i pevné) před vstupem i uvnitř objektu mají sklon při délce do 3 metrů maximálně 16,5 %, při délce do 9 metrů maximálně 12,5 %. Šířka pevných ramp je minimálně 110 cm.
- Dveře a průchody jsou široké minimálně 70 cm. Výška prahů je 2 - 7 cm.
- Výtah má rozměry minimálně: šířka dveří 70 cm, vnitřní rozměr kabiny – šířka 100 cm x hloubka 110 cm.
- Rozměry plošiny jsou minimálně: šířka dveří 70 cm, přepravní plocha – šířka 70 cm x hloubka 90 cm. Informace o nosnosti jsou uvedeny v doplňujícím textu.
- Přístupnost WC není rozhodujícím faktorem. Vzhledem ke stávající přístupnosti prostředí v ČR by požadavek na existenci alespoň WC II. u objektů částečně přístupných znamenal přeřazení velké části objektů k objektům nepřístupným.
- Před vstupem do objektu je maximálně jeden schod bez řešení k jeho překonání

ČERVENÁ



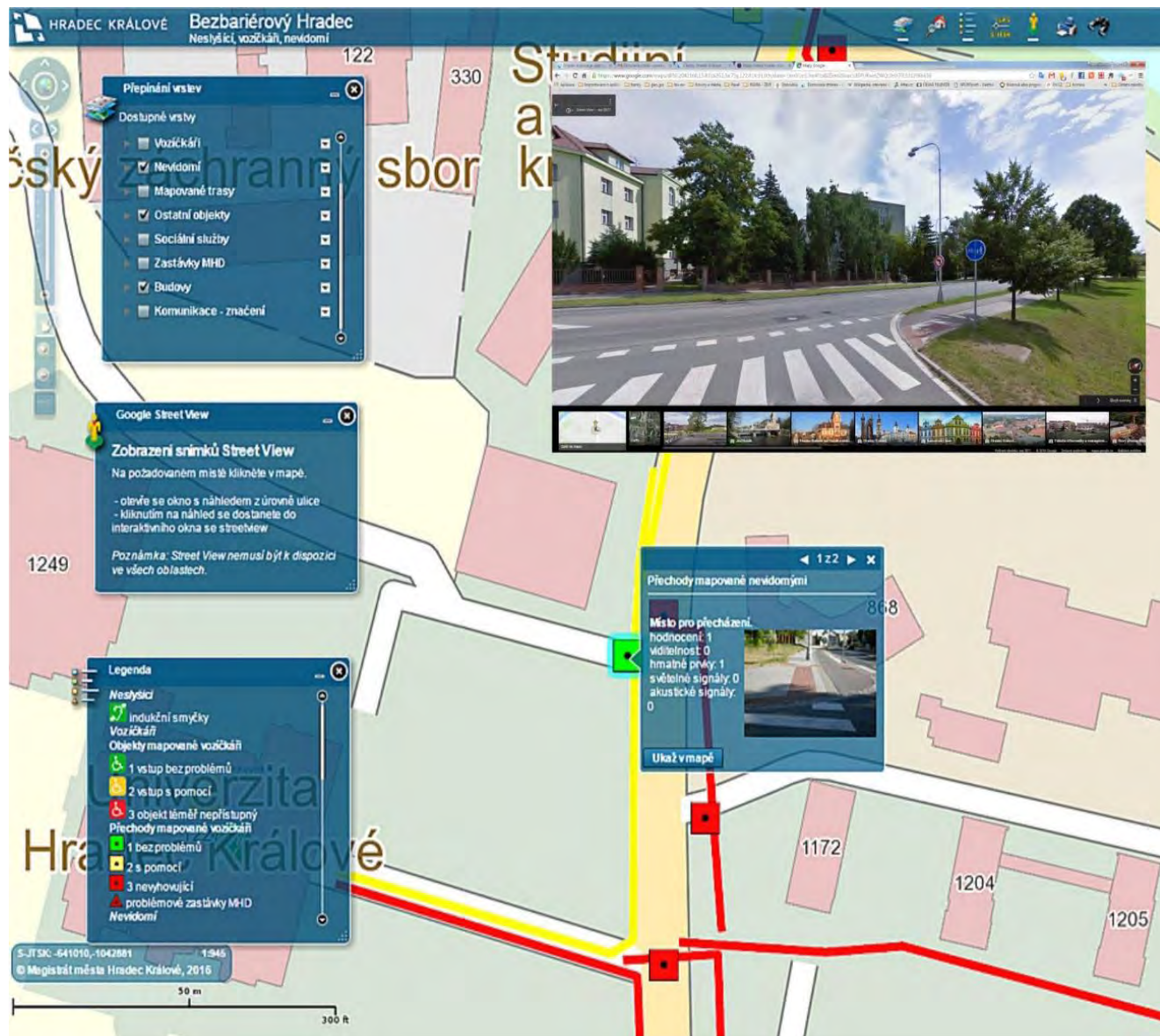
Přístup nebo pohyb po objektu je zvláště komplikovaný (kombinace různých důvodů).





Interaktivní mapa – (Bez)bariérový Hradec

Prostředí ArcGIS Viewer for Flex - zobrazení atributů, fotografie objektu a širšího okolí v Google Street View.





HRADEC KRÁLOVÉ

*Prostředí ArcGIS
Viewer for Flex a
možnosti dvou
podkladových map.*





Atributy - objekty (tělesně postižení)

INSTITUCE	* VSTUP	ŠÍŘKA VSTUPU		VNITŘNÍ PROSTOR		BANKOM AT	POZNÁMKA	
		do 80 cm	80 a více	bez barié r	bezbar WC			
Okresní soud	A		A	A	A		Vstup v doprovodu soudní stráže	1
Střední průmyslová škola strojnická	N							3
Státní vědecká knihovna	A		A	A	A			1
MŠ, Speciální ZŠ, Praktická škola HK	A		A	A	A			1
Fakultní nemocnice	A		A	A	A		Zcela bezbariérové prostředí	1

Atributy - objekty (zrakově postižení)

Ulice č.p.	Instituce obchod	Majáček	Jiné
tř. ČSA 383/5	Česká pošta	ano	Dva schody a prosklené dveře nejsou vizuálně kontrastní

Popisy tras – tělesně postižení

- Na trase C je problémový úsek mezi hotelem Alessandria a Poliklinikou, kde aktuálně probíhají zemní práce.
- Horší problém je na mostě přes Orlici mezi malou halou zimního stadionu a státní vědeckou knihovnou. Povrch je ve velmi špatném stavu. Stejně tak je problematický povrch chodníku a cyklistické stezky v ulici Hradecká v okolí objektu speciálních škol. Povrch je nadzdvihován kořeny z okolních stromů.

Atributy tras – zrakově postižení

Místo	Přirozená vodící linie	Umělá vodící linie z drážek	Délka trasy (m)	Jiné	Hodnocení
od přechodu u Erka, ul. Mostecká před vchod Jazykové školy – Gulliver ILS 954/7	ano	ne	80	Od přechodu „u Erka“ (směrem (od mostu po pravé ruce) podél rohu doprava a poté podél bloku ze zděných domů (v průchozím prostoru – reklamní tab. Před Realitní kanceláří – M&M, tř. ČSA 394), po 65 přejdeme rovně jednosměrnou Chmelovu ul. 6 m (místo pro přecházení). Za ní po pravé ruce 3 m podél zdi před vchod jazykové školy.	2
od jazykové školy před Českou poštou 383/5	ano	ne	40	Od jazykové školy po pravé ruce podél zdi 40 m před vchod pošty.	1

Atributy přechodů– zrakově postižení

Místo	Viditelnost	Hmatné prvky	Světelná signalizace	Akustická signalizace	Jiné
obousměrný vjezd na parkoviště u hotelu Stadion před zimním stadionem	dobrá	částečně	ne	ne	Situované pouze varovné pásy, nejsou vizuálně kontrastní. Absence signálních pásů. Absence vodícího pásu přechodu.

Zastávky MHD – tělesně postižení

Na trase C je jediná problémová zastávka MHD, a to zastávka Heyrovského v ulici Sokolská. V obou směrech **chybí** nástupní ostrůvek nebo chodník s obrubníkem.

Tím pádem má plošina dopravního prostředku, která má umožnit nástup či výstup vozíčkáře, **velký** sklon a hrozí nebezpečí převrácení vozíčkáře.

Atributy zastávek MHD - zrakově postižení

Název	Ulice	Směr	Signální pás (před označnickem)	Vizuální prvky	Bezbariérová	Jiné
Zimní stadion	Ignáta Hermana	Magistrát města	ne	ne	ne	Označník 6 m od přístřešku zastávky. Absence přirozené a umělé vodící linie.

Číselné a barevné hodnocení přístupnosti objektů

OBJEKT	HODNOCENÍ zrakově post.	HODNOCENÍ tělesně post.
Terminál MHD	1	1
Hlavní nádraží	1	1
Česká pošta 2	1	1
Hotel Černigov	3	2
ČEZ – zák. centrum	2	1
Jídelsna ČEZ	3	1
lékárna na nádraží	2	2

Osoby se sluchovým postižením

Indukční smyčka je k dispozici v následujících objektech na hodnocených trasách:

- Městská knihovna
- Bio Centrální
- Česká spořitelna, tř. ČSA
- Klicperovo divadlo
- Univerzita Hradec Králové – objekt společné výuky

Udržitelnost projektu - bezbariérový Hradec mohou pomoci městu aktualizovat sami občané

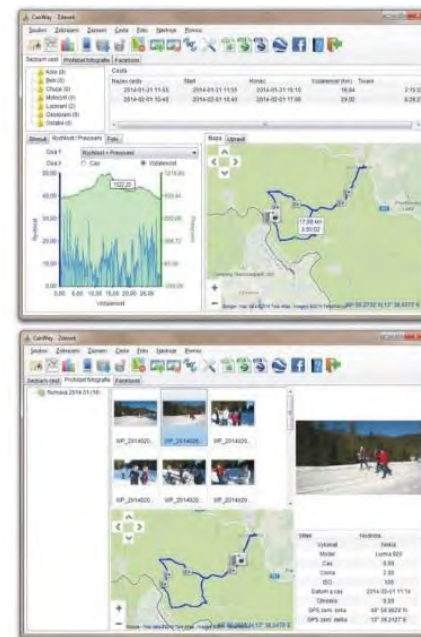
Dotazy pro širokou veřejnost:

- 1. Uvedte prosím konkrétní místa a příklady toho, kde jsou podle Vás největší rizika v pohybu po městě, například v okolí svého bydliště nebo pracoviště na území města Hradce Králové?*
- 2. Které objekty v Hradci Králové byste rád(a) navštívil(a) a z důvodu bariér nemůžete?*
- 3. Kudy by měly vést bezbariérové trasy města, abyste byl(a) schopen(na) si zajistit základní životní potřeby včetně kulturního a sportovního vyžití i k rekreačním účelům? Odkud a kam vedou Vaše nejčastější cesty po městě?)*
- 4. Co je potřeba změnit v městské hromadné dopravě z hlediska bariér?*

Odpovědi na dotazy lze zasílat na speciálně založenou adresu bariery.hk@mmhk.cz.

Udržitelnost projektu

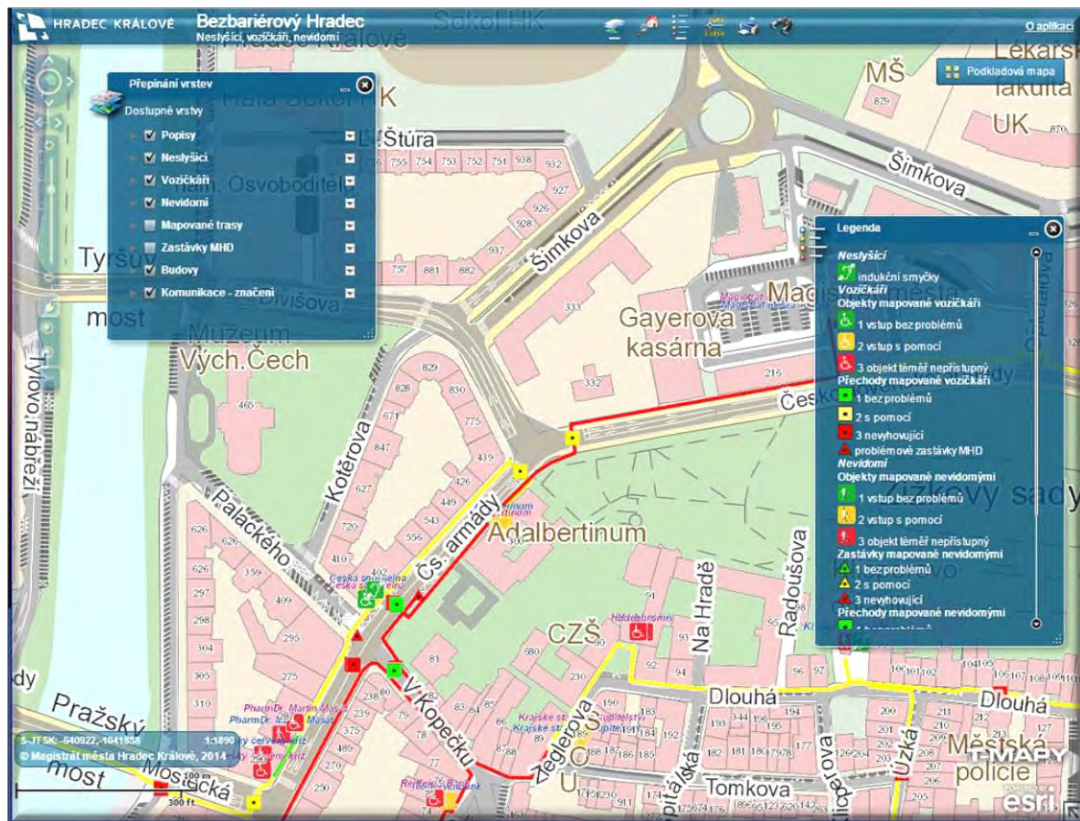
- Na podzim roku 2016 proběhne další etapa mapování bariér na území města Hradce Králové - JV část města, OC Futurum.
- Od této etapy budou mít mapěři z řad nevidomých (resp. jejich asistenti) k dispozici GPS datalogger CANMORE GP 102+, který umožní automatickou registraci mapovaných tras a jejich export přes výměnný formát GPX do formátu ESRI Shapefile, pro další zpracování a vizualizaci v publikačním prostředí ArcGIS Viewer for Flex.



GPS datalogger CANMORE GP 102+ a prostředí ovládacího SW CanWay Tour Planner



Výstupy projektu



Mapa na webu města



Brožura + CD





Webové odkazy

- Interaktivní mapa Bezbariérový HK:

<http://www.hradeckralove.org/hradec-kralove/bezbarierovy-hradec>

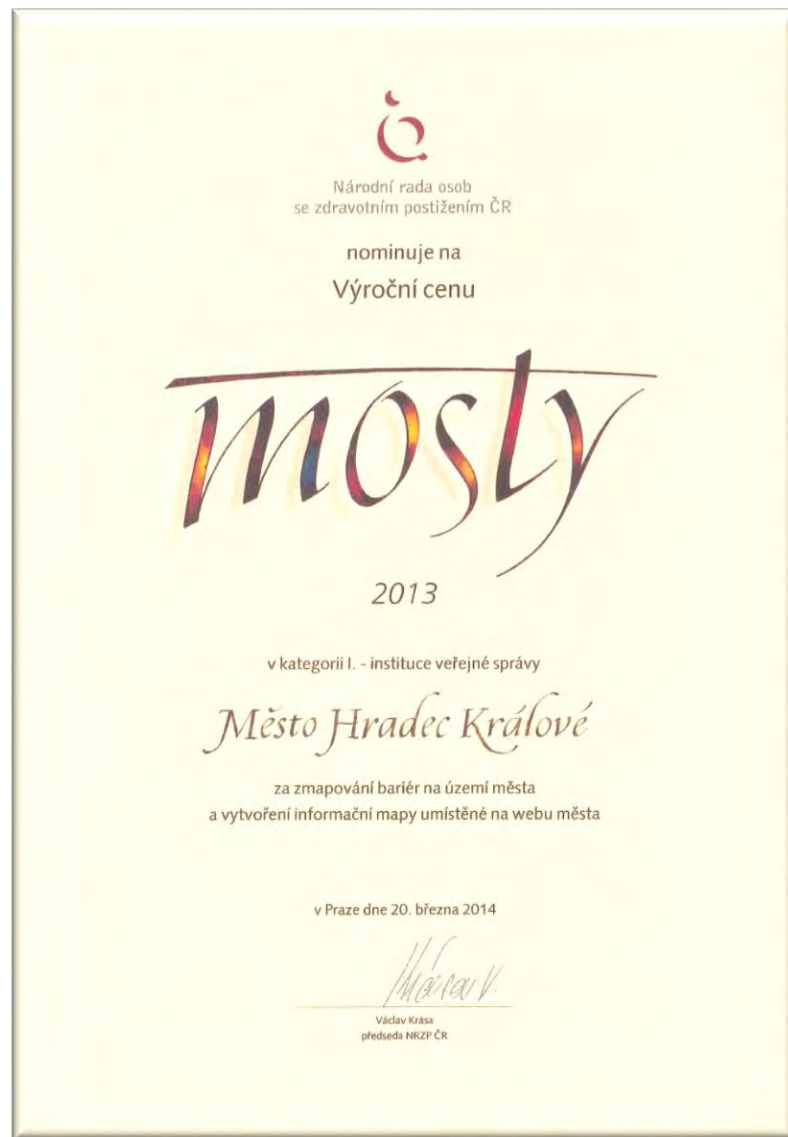
- Publikace ke stažení – aktivity Odboru sociálních věcí a zdravotnictví Magistrátu města:

<http://www.hradeckralove.org/noviny-a-novinky/edice-radnice>



Ocenění projektu

Nominace na cenu Národní rady osob se zdravotním postižením **Mosty** v kategorii instituce veřejné správy (jeden z 5 projektů v rámci ČR)





Vítězství v celokrajské soutěži **Zlatý erb**, kategorie elektronická služba
(5. místo v ČR)



Propagace projektu

Webové stránky města HK:

<http://www.hradeckralove.org/hradec-kralove/bezbarierovy-hradec>

- webové stránky KHK, infocentrum HK, regionální tisk, TV a rozhlas (Čro Hradec Králové), diskusní pořad na Čro 2 Praha
- odborné akce a konference, zaměřené na sociální oblast a zdravotnictví, multigenerační akce Den rodiny
- konference Internet ve státní správě a samosprávě, GIS a územní plánování
- článek v recenzovaném časopise „Regionální rozvoj mezi teorií a praxí“



Závěr

Projekt **Mapování bariér** je realizován osobami zdravotně postiženými a je primárně určen opět zdravotně postiženým, zejména pro přehled o bariérách na plánované trase, sekundárně jsou výstupy z projektu využitelné pro širokou veřejnost, např. pro seniory či rodiče s kočárky.

Informace o tom, jak postižení vnímají bariéry, také využijí majitelé a provozovatelé objektů pro které by mělo být **motivací bariéry odstraňovat.**

Závěr

Autoři vítají aktivity dalších měst, jako riziko však vnímají roztržitost systému a doporučují nastavení základní standardizace mapování bariér:

- *kritéria, obecně akceptovatelná (stanoví např. Národní rada osob se zdravotním postižením)*
- *jednoduchý „semaforový“ systém barevného označení objektů a tras*

Děkujeme Vám za pozornost

Pavel Struha
Marek Šimůnek

Kontakty:

Magistrát města Hradec Králové:

bariery.hk@mmhk.cz, www.hradeckralove.org

Centrum pro integraci osob se zdravotním postižením:

czphk@czphk.cz www.czphk.cz