

GIS na Státní plavební správě

Ing. Pavla Ševítová



LAVDis 
LABSKO-VLTAVSKÝ DOPRAVNÍ INFORMAČNÍ SYSTÉM

GIS v plánování měst a regionů, VŠRR – 15. 9. 2016



GIS ↔ RIS

- 2002
- Datový sklad pro tvorbu plavebních map České republiky
- 2005/44/ES
Směrnice Evropského parlamentu a Rady o harmonizovaných říčních informačních službách na vnitrozemských vodních cestách
 - Zavedení RIS na VC kategorie IV. a vyšší
- 114/1995 Sb. o vnitrozemské plavbě
- 356/2009 Sb. o informacích zaznamenávaných v Říčních informačních službách



Říční informační služby

RIS - River information services

- Meteo a hydro informace
- Zprávy vůdcům plavidel
- Mapové a navigační služby
- Sledování polohy a pohybu plavidel





Dopravní informační portál

LAVDIS LABSKO-VLTAVSKÝ DOPRAVNÍ INFORMAČNÍ SYSTÉM

NOVINKY | MAPA WEBU | KONTAKT | PŘIHLÁSIT | RSS

VYPNOUT POZADÍ CZ EN

Po vodě ekologicky, levně a v pohodě

ÚVOD STAVY VODOČTŮ ZPRÁVY VŮDCŮM PLAVIDEL (NTS) PLAVBA VODNÍ CESTY METEOROLOGICKÉ PODMÍNKY SYSTÉM LAVDIS STŘEDISKO RIS

DATA / tabulkový přehled měřených údajů MAPA / přehledné zobrazení bodů zájmu STAV VODNÍ CESTY / omezení na trase

Zobrazit data pro: Labe Vltava

Stav řídicích vodočtů	Aktuální zprávy vůdcům plavidel (NTS)	Opatření obecné povahy
Přelouč (info) <i>ř. km 950,95</i> H - Vodní stav 21 [cm] 05.09.2016 09:50 Q - Průtok 8 [m3/s] 05.09.2016 09:50	Od 13. 9. 2016 08:00 Do 25. 9. 2016 21:00 2016/0697/00 Labe (767.8 - 767.9) km - bagrovací práce prohrábky nad VPK Ústí nad Labem-Střekov	78/2016 o úpravě plavebního provozu na vodní cestě Střední Labe v ř. km 967,42 přes plavební komoru Pardubice <i>s účinností od 13. 9. 2016</i>
Kostelec nad Labem (info) <i>ř. km 856,92</i> H - Vodní stav 392 [cm] 05.09.2016 09:50 Q - Průtok 9 [m3/s] 13.09.2016 22:45	Od 5. 8. 2016 10:30 Do odvolání 2016/0602/00 Labe (741.2) km - změna značení Děčín, ř. km 741,22 - vyústění Jílovského potoka, osazena provizorní zelená plovatka	77/2016 o zastavení plavebního provozu na vodní cestě Morava a průplav Otrokovice-Rohatec v úseku ř. km 137,921 až 144,380 <i>s účinností od 7. 9. 2016</i>
Mělník (info) <i>ř. km 836,65</i> H - Vodní stav 259 [cm] 05.09.2016 09:50 Q - Průtok 70 [m3/s] 13.09.2016 06:00	Od 8. 8. 2016 00:00 Do 14. 9. 2016 23:45 2016/0597/00 Labe (787.4) km - provoz zastaven VPK Lovosice mimo provoz, OOP 67/2016	73/2016 o zastavení plavebního provozu na vodní cestě Morava a průplav Otrokovice-Rohatec v úseku ř. km. 37,527 až 39,915 <i>s účinností od 2. 9. 2016</i>
Ústí nad Labem (info) <i>ř. km 768,96</i> H - Vodní stav 137 [cm] 05.09.2016 09:50 Q - Průtok 84 [m3/s] 05.09.2016 09:50	Od 1. 8. 2016 00:00 Do 30. 9. 2016 23:45 2016/0574/00 Labe (864.8) km - zpráva DPK PK Brandýs nad Labem, oprava překladiště	72/2016 o omezení plavebního provozu na vodní cestě Vltava přes plavební komoru Praha – Mánes ř. km 54,15 <i>s účinností od 26. 8. 2016</i>
České Budějovice (info) <i>ř. km 238,80</i> H - Vodní stav 99 [cm] 05.09.2016 09:50 Q - Průtok 12 [m3/s] 05.09.2016 09:50	Od 9. 6. 2016 12:00 Do odvolání 2016/0440/00 Labe (730.5) km - změna značení Labe, ř. km 730,50 osazena provizorní červená plovatka	67/2016 o zastavení plavebního provozu na vodní cestě Labe v úseku ř. km 787,38 (velká a malá plavební komora Lovosice) <i>s účinností od 4. 8. 2016</i>
Praha-Chuchle (info) <i>ř. km 60,10</i> H - Vodní stav 44 [cm] 05.09.2016 09:50 Q - Průtok 49 [m3/s] 05.09.2016 09:50	Výstrahy ! PVI 2016/81 S okamžitou platností rušíme výstrahu č. 2016/80 Výstraha č. 81 rozšiřuje výstrahu č. 80 na nebezpečí vzniku požárů o další území Česka. U... úterý 13.09.2016 10:28 (08:28 UTC)	Novinky 23. 6. 2016 > RIS Week v Praze 14. 4. 2016 > RIS Stakeholders forum 2016 - prezentace 11. 3. 2016 > NEZAPOMEŇTE SI VYMĚNIT PRŮKAZI
VD Koňensko <i>ř. km 200,41</i> H - Hladina 352 [m n. m.] 14.09.2016 00:00 Q - Odtok 20 [m3/s] 14.09.2016 00:00	Kamery	
VD Orlik <i>ř. km 144,65</i> H - Hladina 347 [m n. m.] 14.09.2016 00:00 Q - Odtok 0 [m3/s] 14.09.2016 00:00		



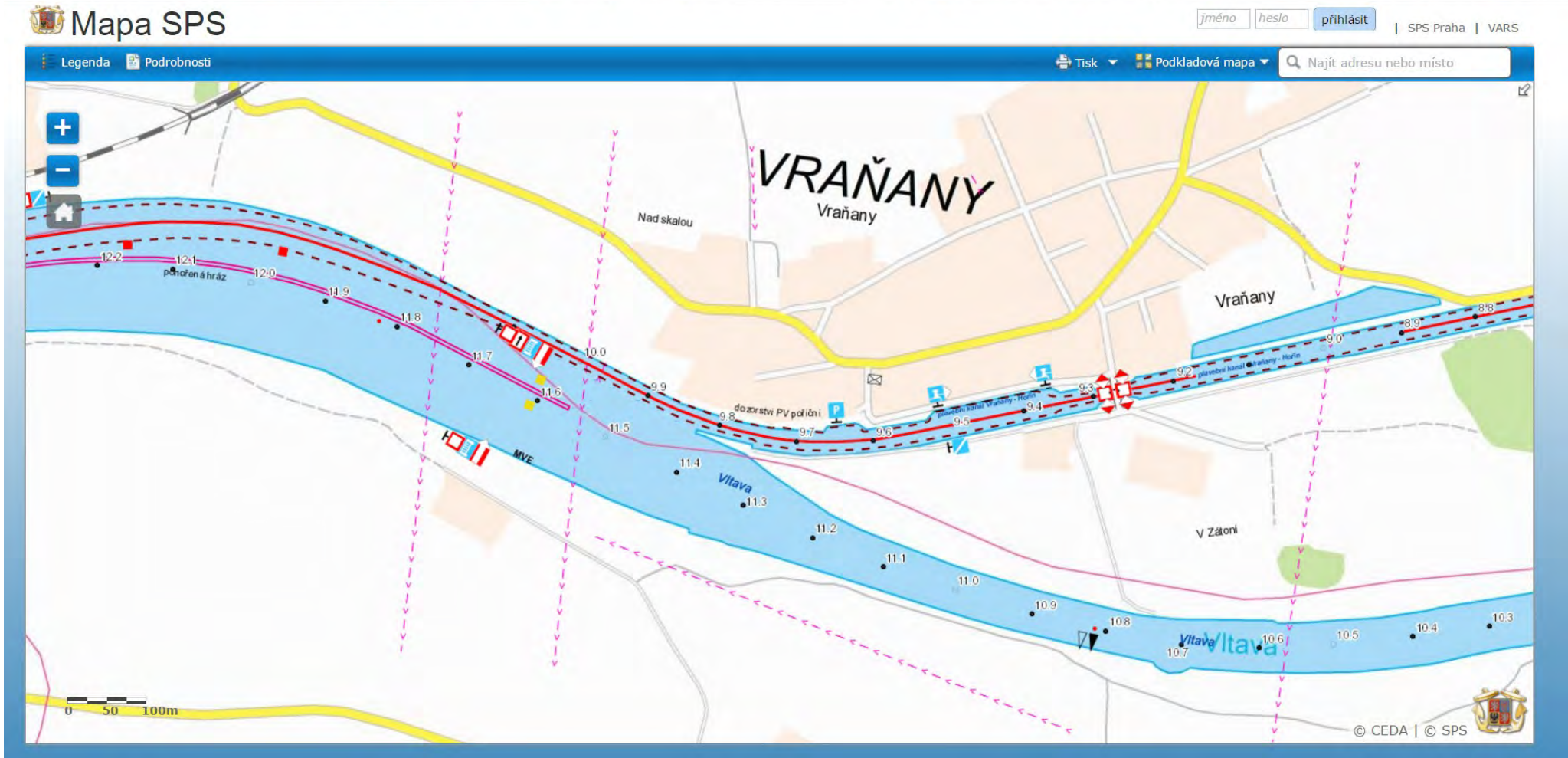
Data SPS

- Říční kilometráž / kanálová kilometráž
- Okraje plavební dráhy
- Osa plavební dráhy
- Signální znaky
- Přístavy a další objekty
- Ponořené konstrukce





Portál plavebních map



mapy.spspraha.cz

Portál plavebních map

Mapa SPS

Uživatel: rychtarik | SPS Praha | VARS

Editor | Detaily | Legenda | Podrobnosti | KM | Mapy | Plavidla

Tisk | Podkladová mapa | Měření | Identifikace | Záložky | Sdílet | Měřítko | Najít adresu nebo místo

Informace o objektech

Typ hledání:

Plavební znaky (1)

- Říční kilometr: 829.91
- Kanálová kilometr: 0
- Platné: Ano
- Označení znaku: A6: Zákaz kotvení, vlečení kotev, lan a řetězu
- Umístění znaku: Na pravém břehu
- Dotyková tabulka: Ne
- Text tabulky:
- Směrová šipka:
- Viditelnost znaku: Viditelný v obou směrech
- Sloupek: Ano
- Text na hlavní značce:
- Umístění dodatečných značek:
- Funkce plavebních značek: Zákazové znaky
- Poznámka:
- Reálné souřadnice X: -736422,6806
- Reálné souřadnice Y: -1008240,5951
- WGS E: 14,443582
- WGS N: 50,416075

© SPS | © GEODIS

Aktualizace a sběr dat

- GPS
- Plavidlo Střekov
- Mobilní mapování



Zpracování a editace dat

Mapa SPS

odhlásit Uživatel: sevitova

SPS Praha | VARS

Editor | Legenda | Podrobnosti | KM | Mapy | Plavidla | Tisk | Podkladová mapa | Měření | Identifikace | Záložky | Sdílet | Měřítka | Najít adresu nebo místo

Info bod
Info bod

Info linie
Info linie

Plavební znaky
Plavební znaky

Bóje
Bóje - levá strana plavební dráhy
Bóje - pravá strana plavební dráhy
Bóje - rozdělení plavební dráhy
Bóje označující uzavřenou vodní plochu

Můstky
pevný
plovoucí

Vodočty
Vodočty

Dalby

Plavební znaky

Průslušnost k toku	Vltava
Název nádrže	
Říční kilometr	
Kanálová kilometr	
Platné	Ne
Schváleno	Ne
Označení znaku	
Umístění znaku	
Dodatková tabulka	Ano
Text tabulky	
Směrová šipka	
Viditelnost znaku	
Sloupek	Ne
Text na hlavní značce	
Umístění dodatečných značek	
Funkce plavebních	

ulož smaž otoč přesuň

© CEDA | © SPS

Zpracování a editace dat

The screenshot displays the ArcGIS Desktop environment with the following components:

- Top Menu Bar:** File, Edit, View, Bookmarks, Insert, Selection, Geoprocessing, Customize, Windows, Help.
- Toolbars:** Standard, 3D Analyst, Editor, Labeling, East.
- Editor Panel (Left):**
 - Start Editing
 - Stop Editing
 - Save Edits
 - Moves...
 - Splits...
 - Construct Point...
 - Copy Parallel...
 - Merge...
 - Buffer...
 - Union...
 - Clip...
 - Validate Features
 - Snapping
 - More Editing Tools
 - Editing Windows
 - Options...
- Legend (Bottom Left):**
 - Vymásteční čáry RKM
 - Bóje
 - Bóje - rozdělení plavební dráhy
 - Bóje - pravá strana plavební dráhy
 - Bóje - levá strana plavební dráhy
 - Bóje označující uzavřenou vodní plochu
 - Břehové plavební znaky
 - Plavební znaky
 - Šípky znaků
 - Šípky znaků-obd.
 - Šípky znaků LP
 - Šípky znaků-obd.LP
 - Sloupek plavebních znaků
 - Čerpací stanice
 - Dalby
 - Dalby bez opeření
 - Dalby s opeřením
 - Limnigrafy
 - Lávka
 - Mola
 - pevný
 - plovoucí
 - Mola plošná
- Map View (Center):** A detailed map of a river section with various engineering features. Labels include 'Vlněves', 'Mělník Mazce', 'Voda do příle. ev. Mělník', '1. příle. Mělník', '2. příle. Mělník', '3. příle. Mělník', '4. příle. Mělník', '5. příle. Mělník', '6. příle. Mělník', '7. příle. Mělník', '8. příle. Mělník', '9. příle. Mělník', '10. příle. Mělník', '11. příle. Mělník', '12. příle. Mělník', '13. příle. Mělník', '14. příle. Mělník', '15. příle. Mělník', '16. příle. Mělník', '17. příle. Mělník', '18. příle. Mělník', '19. příle. Mělník', '20. příle. Mělník'. Elevation points are marked along the riverbank.
- SPS Overview (Top Right):** A small map of the Czech Republic with a red box indicating the current map's location.
- Create Features (Right):** A panel with a search bar and the message "There are no templates to show."
- Construction Tools (Bottom Right):** A panel with the message "Select a template."
- Status Bar (Bottom):** -735682.38 -1011903.819 Meters

Mapový portál

Plavební mapy
Česká republika

Česká verze
English version
Deutsch Sprachfassung

LABE dolní
LABE střední
VLTAVA

On-line Plavební mapa Můžete prohlížet Plavební mapu v libovolném měřítku. POUZE ČESKÁ VERZE! (Určeno pro MS Internet Explorer v. 5.5 a vyšší, bude otevřeno nové okno prohlížeče)

Listy české Plavební mapy Můžete stahovat Plavební mapy po jednotlivých listech v měřítku 1:5000 v tisknutelné kvalitě ve formátu PDF – POUZE ČESKÁ VERZE!

Plavební mapy pro InlandECDIS Můžete stahovat Plavební mapy po úsecích vodních cest ve formátu Inland ENC 2.0

© VARS BRNO a.s. 2006 LADIS Producent plavebních map: SPS Praha

- On-line plavební mapa
- Listy české plavební mapy (PDF)
- Navigační plavební mapy standardu InlandECDIS (.000 a .7CB)
- Tištěné plavební mapy

mapy.spspraha.cz



On-line plavební mapa

Mapa SPS

jméno heslo přihlásit | SPS Praha | VARS

Legenda Podrobnosti Tisk Podkladová mapa Najít adresu nebo místo

- Admin. jednotky
- Vodní plocha
- Data SPS
- ČÚZK
- Bodové zprávy FTM
- Liniové zprávy FTM - od...
- Liniové zprávy FTM

V Kose

České Kopisty

Dolní Perná

České Kopisty

0 50 100m

U Láh
© CEDA | © SPS

Bodové zprávy FTM

Místo: Ceske Kopisty
Popis: MPK České Kopisty mimo provoz, OOP 25/2016
Platnost od: 1 zář 2016
Platnost do: 1 říj 2016
Důvod: opravy
Rok: 2016
Číslo: 345

Listy plavebních map (PDF)

Úvodní stránka

Plavební mapy
Česká republika

Listy české Plavební mapy

Labe - dolní

Výběr úseku toku:

- Státní hranice - Děčín
- Děčín - Ústí nad Labem
- Ústí nad Labem - Lovosice
- Lovosice - Roudnice nad Labem
- Roudnice nad Labem - Stětí

Zobrazit mapové listy Stáhnout legendu

Náhled mapového listu

Vyhledat

Jen novinky

Obj. N	Číslo	Mapový list	Kilometrůž	Publikováno
1	DL44	ZDYMADLO LOVOSICE	786.4 → 787.7	21.6.2012
2	DL45	PROSMYKY	787.6 → 789	21.6.2012
3	DL46	ŽALHOSTICE	789 → 790.3	21.6.2012
4	DL47	MLÉKOJEDY	790.3 → 791.6	21.6.2012
5	DL48	LITOMĚŘICE	791.7 → 793	21.6.2012
6	DL49	LITOMĚŘICE	793.1 → 794.4	21.6.2012
7	DL50	ZDYMADLO ČESKÉ KOPISTY	794.5 → 795.8	21.6.2012
8	DL51	TŘEBOUTICE - POČAPLY	795.9 → 797.2	21.6.2012
9	DL52	KŘEŠICE	797.2 → 798.6	21.6.2012

Vybrat vše Invertovat výběr Vytvořit objednávku

© VARS BRNO a.s. 2006 AVDIS Producent plavebních map: SPS Praha

Úvodní stránka

Plavební mapy
Česká republika

AVDIS
InlandECDIS

Poznámky a upozornění:

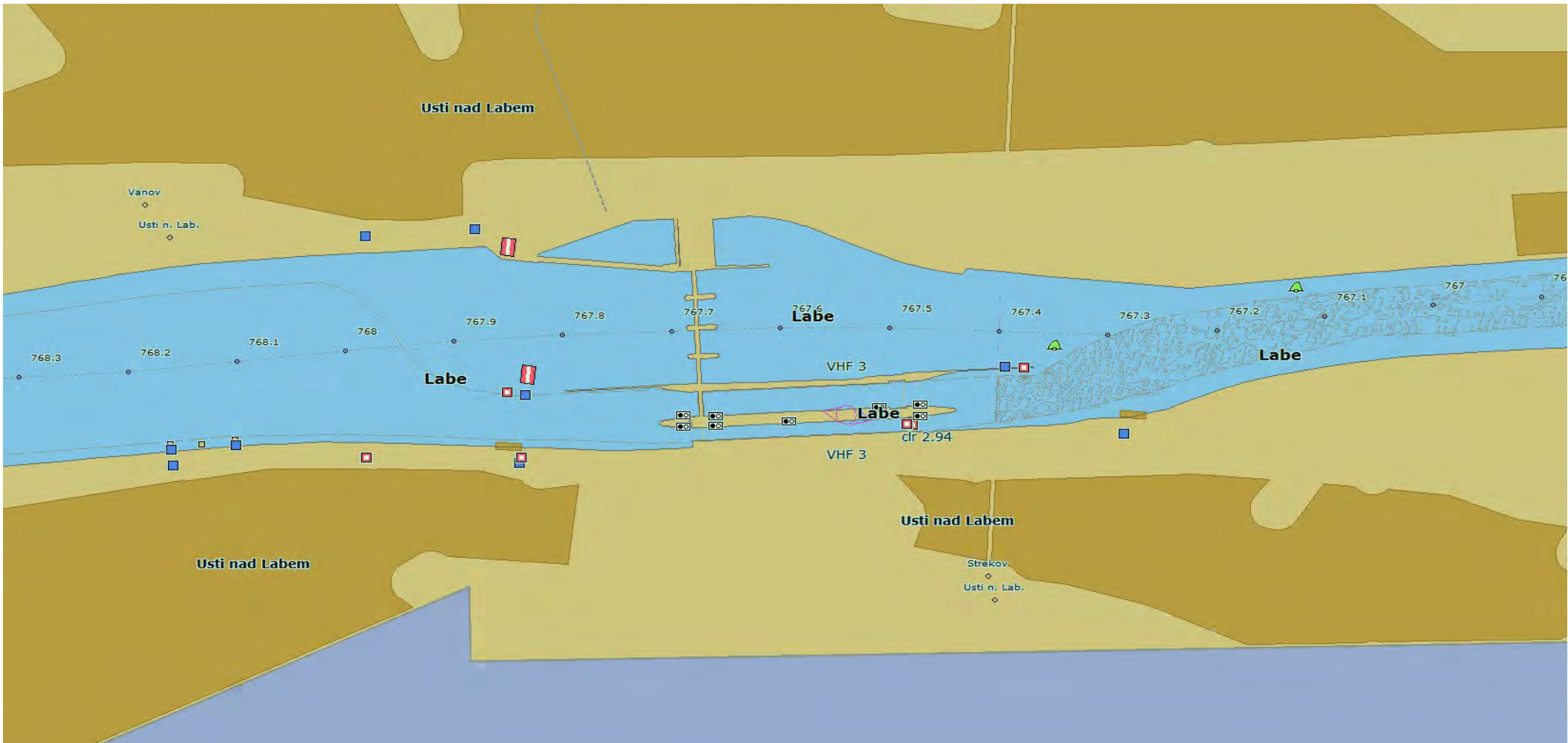
Mapy ve formátu Inland ECDIS (S 57) jsou produkovány v souladu se Směrnicí Evropského parlamentu a Rady 2005/44/ES ze dne 7. září 2005 o harmonizovaných říčních informačních službách (RIS) na vnitrozemských vodních cestách ve Společenství. Státní plavební správa jako oficiální producent plavebních map pro Českou republiku distribuuje mapy Inland ECDIS pro labskovltavskou vodní cestu. Mapou je pokryto Labe od státní hranice po Přelouč a Vltava od

Náhled mapového listu

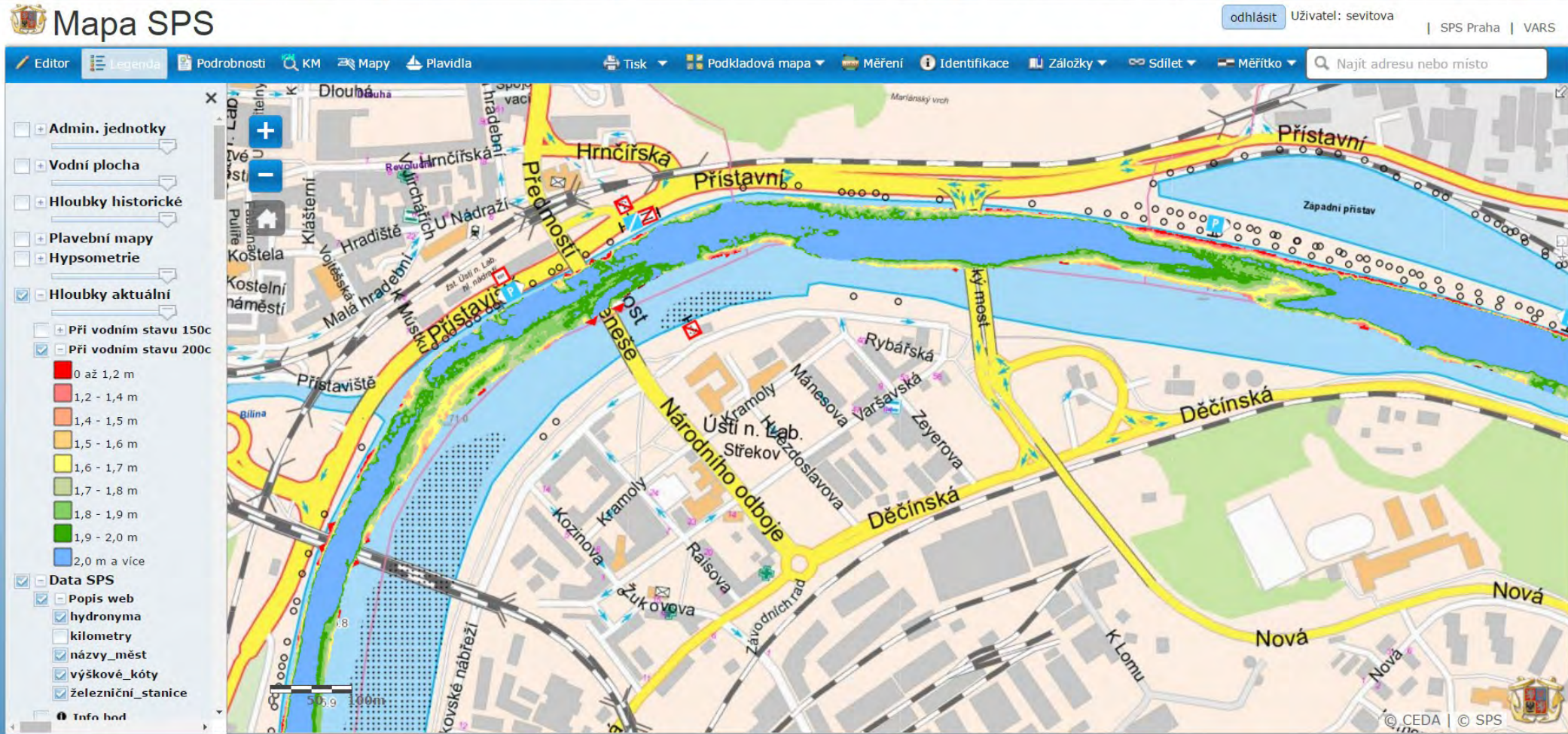
p.č.	Úsek vodní cesty	Kilometrůž	Datum	Soubor	.000	.7CB
1	Státní hranice ČR - SRN	726-730	24.3.2016	9D7LA726	↓	↓
2	Dolní Žleb	730-735	24.3.2016	9D7LA730	↓	↓
3	Loubí	735-740	25.3.2016	9D7LA735	↓	↓
4	Děčín	740-745	25.3.2016	9D7LA740	↓	↓
5	Dobkovice	745-750	24.3.2016	9D7LA745	↓	↓
6	Malé Březno	750-755	24.3.2016	9D7LA750	↓	↓
7	Velké Březno	755-760	24.3.2016	9D7LA755	↓	↓
8	Ústí nad Labem	760-767	25.3.2016	9D7LA760	↓	↓

© VARS BRNO a.s. 2006 AVDIS Producent plavebních map: SPS Praha

Standard Inland ECDIS



Hloubková data on-line





Děkuji za pozornost

Ing. Pavla Ševítová

sevitova.pavla@plavebniurad.cz

www.plavebniurad.cz

mapy.spspraha.cz

www.lavdis.cz

