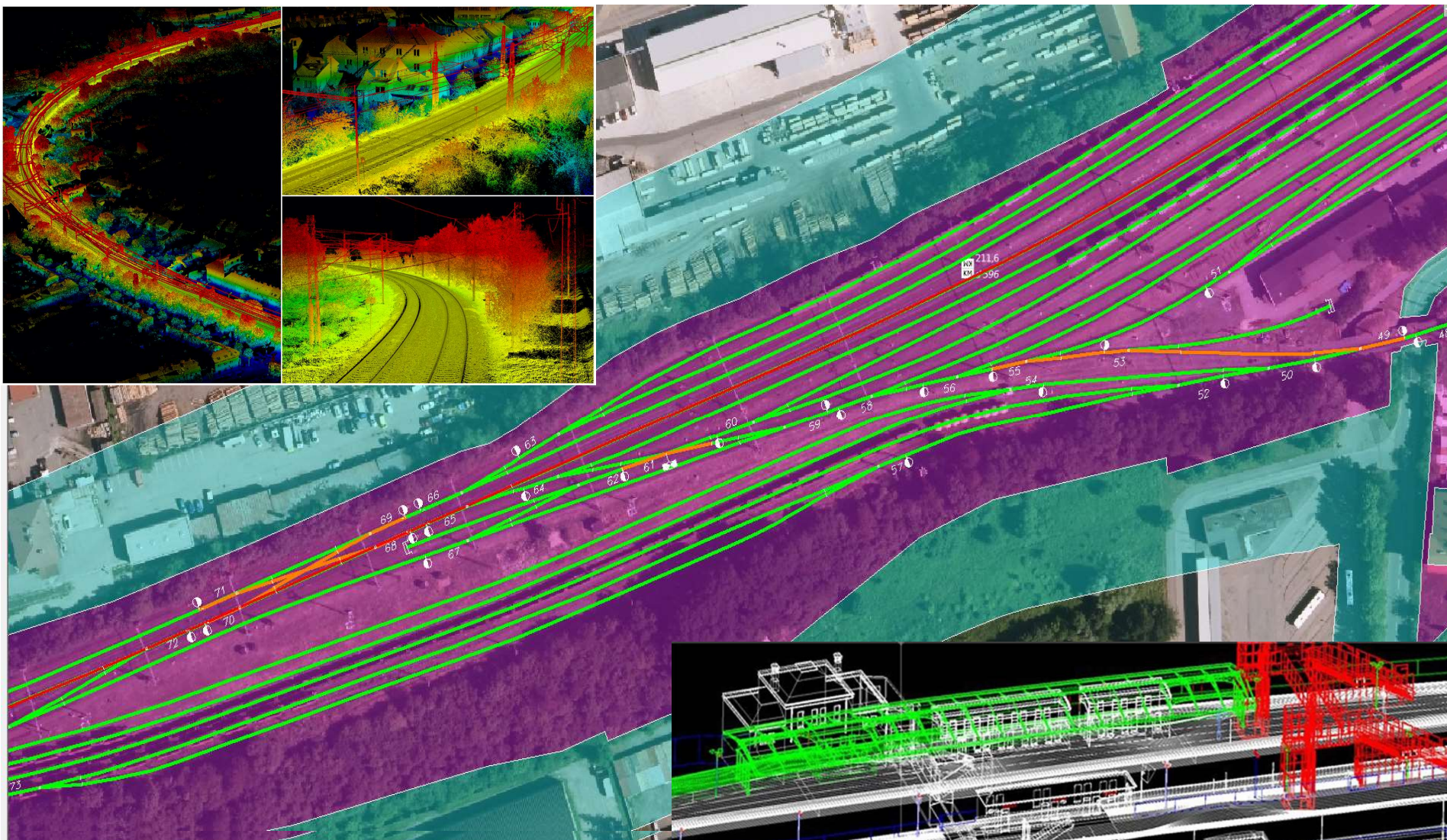


# Realizace DTM na železnici

Ing. Radomír Havlíček  
vedoucí oddělení Hlavního geodeta dráhy

**GVIS2022, 2. května 2022**



## Projekt SŽ „Vznik a rozvoj digitálních technických map (DTM) a mapování technické infrastruktury“

# Cíle a hlavní výstupy DTMŽ

- **Cílem realizace DTMŽ** je do roku 2030 zajistit schopnost SŽ **plnit, spravovat a poskytovat prostorová data v rámci zákonné legislativy České republiky a potřeb SŽ,**
- po vybudování informačního systému (IS DTMŽ) a prvotním naplnění daty, spravovat a udržovat aktuální digitální technickou mapu železnic **v kvalitě mapového podkladu použitelného pro investiční i opravné práce.**
- **Hlavním výstupem Projektu DTMŽ** bude funkční informační systém DTMŽ integrovaný na informační systémy na úrovni ČÚZK (DMVS) a krajů (DTM), včetně pořízených, dat o základní prostorové situaci, dopravní a technické infrastruktury.
- V první fázi Projektu DTMŽ, která se přibližně kryje s obdobím financování z OP PIK bude vybudován informační systém s neúplným naplněním a pokrytím daty. Úplné naplnění daty nastane až v druhé fázi, v roce 2030.

# Prostorový rozsah dat SŽ



- délka jednotlivých kolejí přes 15 000 km
- délka prvků TI přes 40 000 km
- plocha vymezeného území přes 21 000 ha



# Východiska a stav přípravné etapy realizace DTMŽ

## Související akty a jejich charakteristika

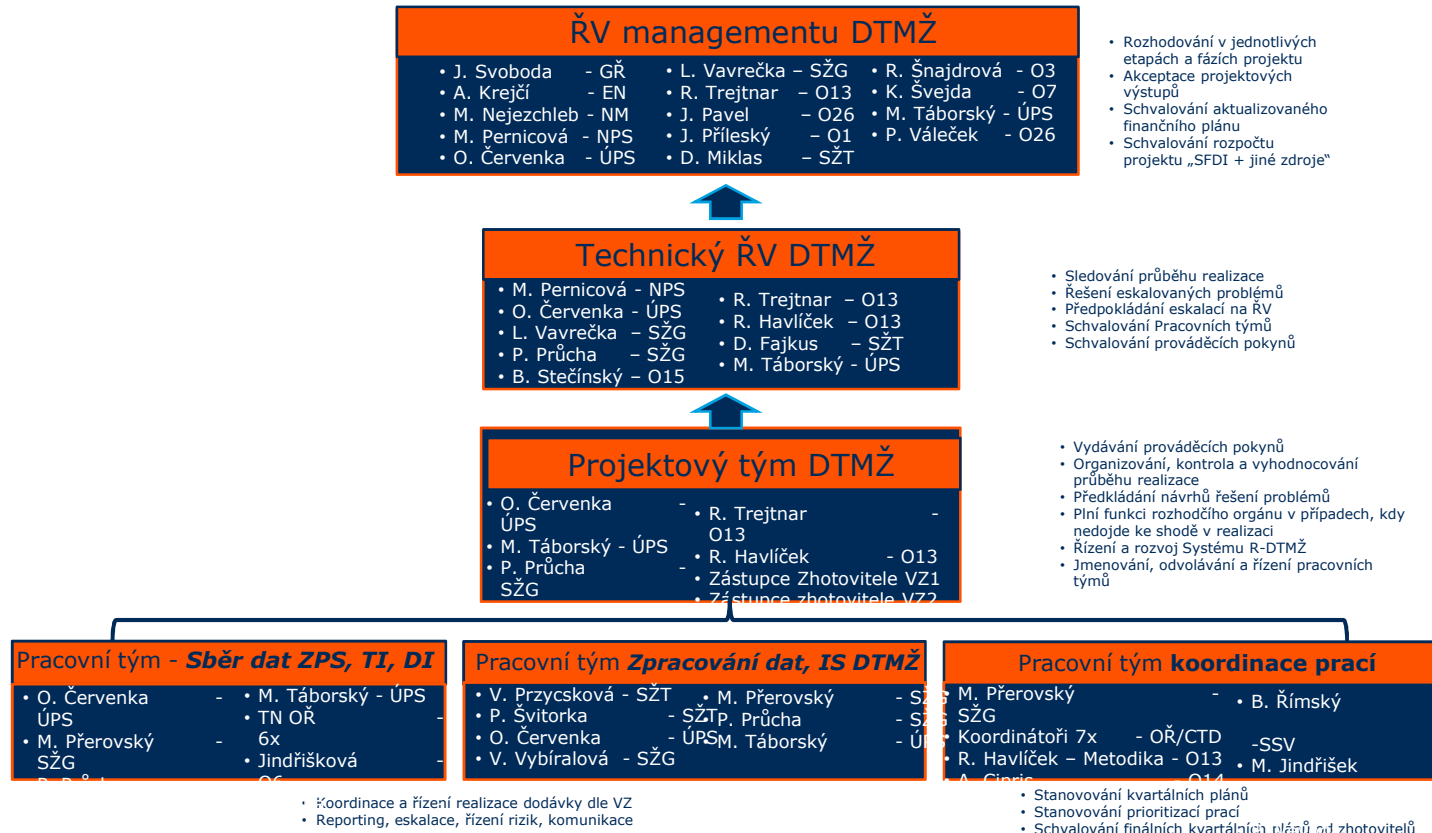
- **Záměr projektu** investiční akce „Vznik a rozvoj digitálních technických map a mapování technické infrastruktury“ schválený centrální komisí Ministerstva dopravy pokrývá realizaci DTMŽ do roku 2030
- **Studie proveditelnosti** „Vznik a rozvoj digitálních technických map železnic (DTMŽ)“ vychází ze Záměru projektu s vazbou na podmínky III. výzvy z programu Vysokorychlostní internet v rámci implementace OPPIK: Vznik a rozvoj digitálních technických map veřejnoprávních subjektů
- **Smlouvy o zajištění činnosti editora údajů** uzavřené mezi správcí dopravní infrastruktury (SŽ a ŘSD) a kraji včetně HMP, v nichž se krajům zavazujeme k plnění role editora základní prostorové situace v nám vymezeném území v DTM kraje.
- **Zadávací dokumentace a smlouvy k souvisejícím veřejným zakázkám** na poradenské služby, na data a na informační systém.

# Východiska a stav přípravné etapy realizace DTMŽ

## Stav zakázek k 1. 5. 2022

- **Velké zakázky na data a informační systém** jsou vypsány a ve stavu hodnocení
- **Poradenské služby**
  - **Pilotní projekt** pro ověření data processingu v rámci pořízení dat pro DTMŽ v prostředí Správy železnic, státní organizace jako správce železniční infrastruktury – ukončen, výsledky aplikovány do zadávacích dokumentací na velké zakázky na data a informační systém
  - **Strategie** uplatnění, pořizování a správy prostorových dat v prostředí SŽ - dílčí výsledky ze „Strategie“ jsou průběžně uplatňovány v předpisové základně SŽ a v metodikách krajů. Jedním z výsledků bude nový předpis SŽ M20/MP014 Digitální technická mapa železnic
- **Technický dozor** ve vysokém stupni přípravy

# Řídící struktura projektu DTMŽ ve fázi realizace



# Východiska a stav přípravné etapy realizace DTMŽ

## Metodika

- **Pokyn generálního ředitele** k realizaci digitální technické mapy železnic – zastřešující akt realizace DTMŽ *SŽ PO-04/2022-GR*
- Pokyny PT DTMŽ a Systém R-DTMŽ
- **Předpisy SŽ řady M20/MPxxx** novelizace
  - M20/MP014 Digitální technická mapa železnic *Nový předpis*
  - M20/MP015 Katalog prostorových dat *Nový předpis*
- M22, **Popis železniční sítě a jejího podstatného okolí** zastřešující předpis pro průřezové potřeby všech úseků SŽ *Nový předpis doporučení poradenských služeb*
- **Odborná způsobilost ve smyslu předpisu SŽ Zam1 a navazující celoživotní vzdělávání.** Vzhledem k zatím nejasnému státnímu dohledu nad obsahem DTM budeme tuto problematiku řešit pouze z pohledu potřeb železnice, budeme rozšiřovat stávající obsah vzdělávání a zkoušek řady G



# Východiska a stav přípravné etapy realizace DTMŽ

## Rizika a příležitosti

- **Kapacita trhu geodetických prací**
  - DTMŽ dlouhodobá zakázka do 2030
- Pod časovým tlakem připravovaná implementační metodika, celé území ČR nemusí být pokryto dostatečně standardizovanými daty
- SŽ a ŘSD budou pro krajské DTM i editory základní prostorové situace. Zde vidíme příležitost zajistit, že jedna G-DSPS pro SŽ pokryje i požadavek DTM krajů a že nebude třeba dělat více verzí G-DSPS jako doposud.
- Informatická novelizace zákona o dráhách a navazujících vyhlášek se ukazuje nezbytnou.

## Na závěr

- V roce 2023 vznikne první generace přes DMVS propojených digitálních technických map krajů, ŘSD a SŽ.
- Úspěch bude záležet zejména na zajištění funkčnosti a propojenosti informačních systémů, na schopnosti jednotlivých správců DTM korektně datově pokrýt a naplnit svěřená území a zejména na schopnosti geodetů dodavatelů zajistit takto velké objemy prací.
- Pokud se nám to všem podaří, tak se naplní předpoklad pro roli DTM v digitalizovaných stavebních řízeních zejména pro vyjadřování se k existenci podzemních sítí
- a omezeně i k rozhodování o využití území.

# Děkuji za pozornost

## Realizace DTM na železnici

Ing. Radomír Havlíček

Vedoucí oddělení Hlavního geodeta dráhy

[havlicekR@spravazeleznic.cz](mailto:havlicekR@spravazeleznic.cz))