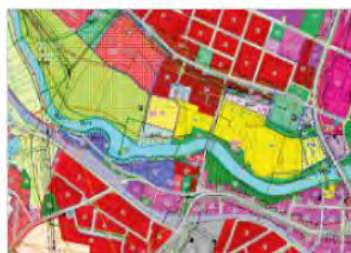


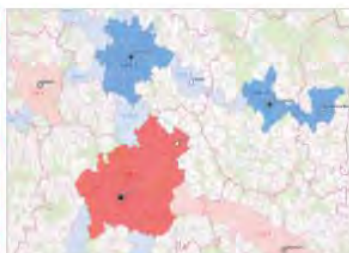
# Portál územního plánování obcí Kraje Vysočina

GIS plánování měst a regionů



### Územní plány obcí

Nahlížení do územně plánovacích dokumentací a územních studií obcí

[Mapa](#)[Co je ÚP?](#)[Odkazy na ÚP](#)[Standardizace](#)[Projednávané ÚP](#)

### Územní plán kraje

Zásady územního rozvoje Kraje Vysočina a Politika územního rozvoje ČR

[Mapa](#)[Co jsou ZÚR?](#)[Územní studie](#)

### Územně analytické podklady

Územně analytické podklady kraje a obcí k nahlížení

[Mapa](#)[Co jsou ÚAP?](#)[Informace a metodiky](#)

### Výstavba

Podpora činností spojených s výstavbou

[Vyjádření k existenci sítí](#)[Dokumenty oddělení stavebního řádu KřV](#)

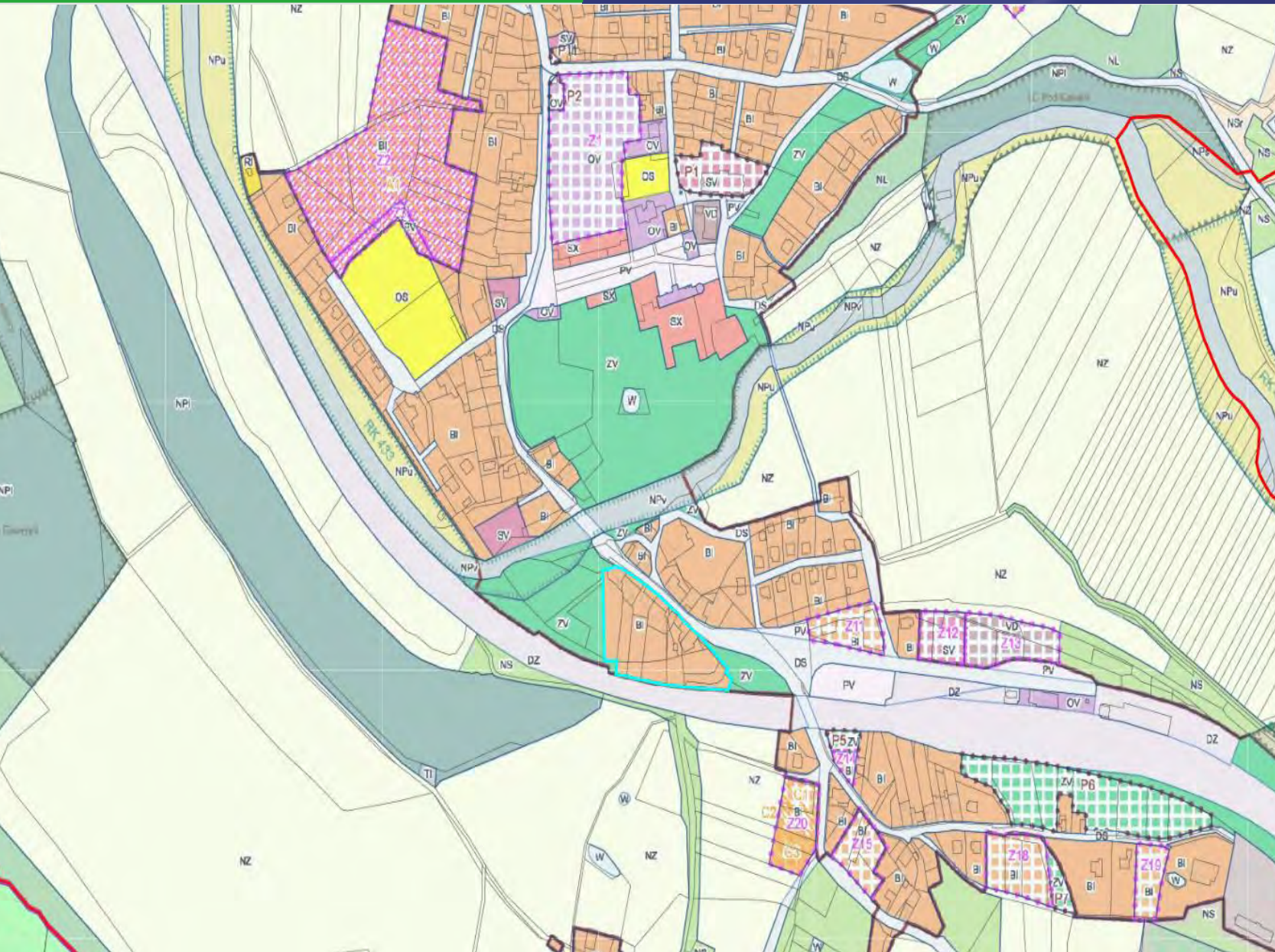
- Cílem:
  - Sjednotit dostupná data ÚPD a ÚAP v Kraji Vysočina
  - Zpřístupnit data na jednom místě všem potenciálním uživatelům
  - Zprostředkovat informace srozumitelným a uživatelsky přívětivým způsobem formou mapového atlasu

## Obsah

- Mapový atlas
- Aplikační moduly
  - Evidence ÚPD a ÚS
  - Evidence ÚAP – Pasporty, Aktualizační balíčky
- Výdej dat
- Georeporty
- Aktuality
- Metodiky
- Legislativa
- Životní situace
- Síťové služby
- Projednávání online

## Mapový atlas

- Skládá se z několika aplikací – Územní plány, Zásady územního rozvoje Kraje Vysočina a Územně analytické podklady.
- Zobrazení dat formou **bezešvé** mapy.
- Pokročilé možnosti vyhledání ÚPD a Územních studií pro vybranou obec či konkrétní parcelu. Samozřejmostí je možnost zobrazit veškerou dokumentaci v PDF a její stažení uživatelem.
- Zveřejnění územních plánů předcházelo skenování starších územně plánovacích dokumentací a poté georeferencování asi dvou tisíc výkresů.
- Znázornění ploch s rozdílným způsobem využití (RZV) územních plánů, přičemž je zajištěno jejich provázání na tzv. **infotexty**, které obsahují stanovení podmínek využití ploch (regulativy).



Vybraná obec > Pohled

Tisk Seznam dokumentace

## Územní plány - Infotexty (regulativy) Podmínky využití ploch ÚP (plocha)

1 / 6

Bydlení - v rodinných domech (BI)

Hlavní způsob využití

Trvalé individuální bydlení v rodinných domech.

Přípustný způsob využití

- Veřejná prostranství a zeleň.
- Zahrady a stavby či zařízení související s využitím zahrad (např. bazény, skleníky, sklady nářadí, zahradní domky apod.)
- Opěrné stěny, terénní úpravy a ploty.
- Stavby a zařízení související dopravní infrastruktury, včetně parkovacích ploch a garáží.
- Stavby a zařízení související technické infrastruktury a liniové stavby nesouvisející technické infrastruktury.

Podmíněně přípustný způsob využití

- Provozní drobné výroby či služeb, pokud je převažující část stavebního pozemku využita v souladu s hlavním způsobem využití.

Nepřípustný způsob využití

- Rodinná či hromadná rekreace.
- Veškeré stavby a zařízení, které nejsou uvedeny v hlavním, přípustném či podmíněně přípustném způsobu využití.
- Stavby a zařízení, které by mohly snižovat kvalitu prostředí a pohodu bydlení.

Podmínky plošného uspořádání

- Pokud není ve specifických podmínkách využití plochy uvedeno jinak, smí být výměra stavebního pozemku pro výstavbu rodinného domu v rozmezí 800-1200 m<sup>2</sup>.

Podmínky prostorového uspořádání

- Nová zástavba nesmí výrazně překračovat výškovou hladinu stávající zástavby v okolí.
- Stavba rodinného domu nesmí být srubové konstrukce.

# Mapový atlas – ZÚR KrV

**Kraj Vysočina Uzemní plán kraje (ZÚR)**

Hledat adresu nebo souřad

Hledání Info Vrstvy více

Seznam vrstev a výkresů obsažených v mapě. Nástroj umožňuje měnit pořadí zobrazení vrstev podle jejich průhlednosti či vyhledávat podle názvů vrstev. Další mapové vrstvy, externí mapové služby a soubory můžete přidávat pomocí nástroje Přidat data (v menu více).

**Vrstvy**

- Administrativní členění
- Zásady územního rozvoje
- Plochy a koridory ÚSES
- Uspořádání území kraje
- Cílové charakteristiky krajiny
- ÚAP - Dopravní infrastruktura
- ÚAP - Geologické podmínky
- ÚAP - Specifická ochrana území
- ÚAP - Technická infrastruktura
- ÚAP - Urbanismus a kulturní hodnoty
- ÚAP - Vodní hospodářství
- ÚAP - Zemědělský a lesní fond
- ÚAP - Životní prostředí
- Katastrální mapy ČÚZK
- Ortofoto ČÚZK

PORTÁL ÚZEMNÍHO PLÁNOVÁNÍ KRAJE VYSOČINA  
Mapový atlas

This service is intended for service provider T-MAPY spol. s r. o. use only

# Mapový atlas – ÚAP – Technická infrastruktura



Hledání Info Vrstvy více

Klikem do mapy získáte detailní informace o zobrazených jevech územně analytických podkladů.

Wybraná obec > Jihlava Tisk Seznam dokumentace

### ÚAP - Technická infrastruktura

#### 73/A vedení veřejného osvětlení

1 / 3

Nazev jevu	vedení veřejného osvětlení
Cislo jevu dle vyhlasky	A119
Popis jevu	silové
Popis	stávající
Časovy horizont	1
Poskytovatel	Odbor dopravy MMJ
Datum aktualizace	25.9.2023
Identifikator grafického prvku	13820012
Identifikator objektu	138200
Evidence ARES ico [LINK]	00286010
Cislo pasportu udaje o uzemi	<a href="https://sgis.jihlava-city.cz/uap/pasporty/37f_01_23.pdf">https://sgis.jihlava-city.cz/uap/pasporty/37f_01_23.pdf</a>
Identifkacni cislo porizovatele	00286010
Ostatni poznamka	



**Evidenční aplikace**

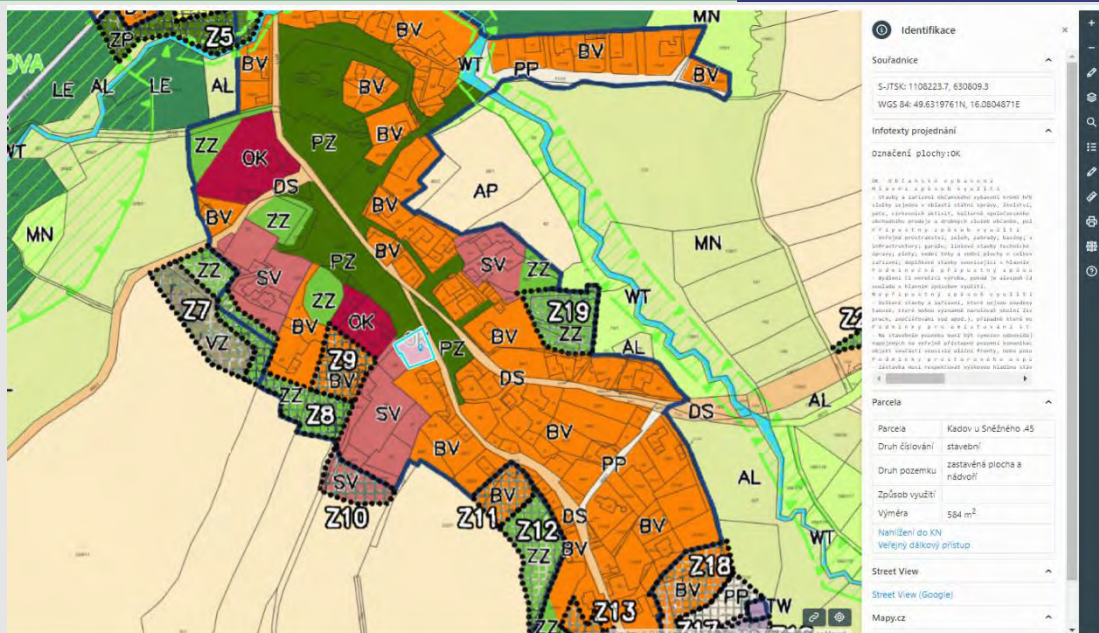
**Evidenční aplikace - Pasportů**

**Výdej dat**

**Evidenční aplikace - Závazných stanovisek**



- Úřady územního plánování mohou projednávat své územní plány nebo jejich změny s **veřejností**.
- Veřejnost má možnost prostřednictvím této aplikace vytvořit **připomínku/námítku**, ke které může připojit zákres dotčeného území přímo do jednotlivých projednávaných výkresů.
- V rámci svého zákresu má uživatel možnost zjistit přesnou **regulaci** dané plochy.
- Kraj Vysočina tak rychle reaguje na proces **digitalizace státní správy** a chce tak nabídnout obcím projednávat své územně plánovací dokumentace transparentně a v souladu s moderními trendy.



## Územní plán Kadov

VEŘEJNÉ PROJEDNÁNÍ návrhu

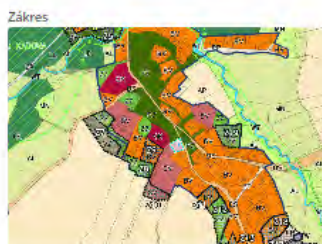
Na této stránce můžete vytvořit JEDNU připomínku. Po stisknutí tlačítka POKRÁČOVAT se dostanete na souhrn Vašeho podání, kde můžete případně vložit další připomínky.

Typ  **Připomínka**  
Uplatnit může každý

### Námítka

- Územní plán: Uplatňují pouze vlastníci pozemků a staveb dotčených návrhem řešení, oprávněný investor a zástupce veřejnosti.
- Zásady územního rozvoje: Uplatňují dotčené obce, oprávněný investor a zástupce veřejnosti.

\* Zadejte připomínku  
Nesouhlasím s plochou



**POKRÁČOVAT**

ÚŘAD ÚZEMNÍHO PLÁNOVÁNÍ

## PODÁNÍ K NÁVRHU

Územní plán Kadov

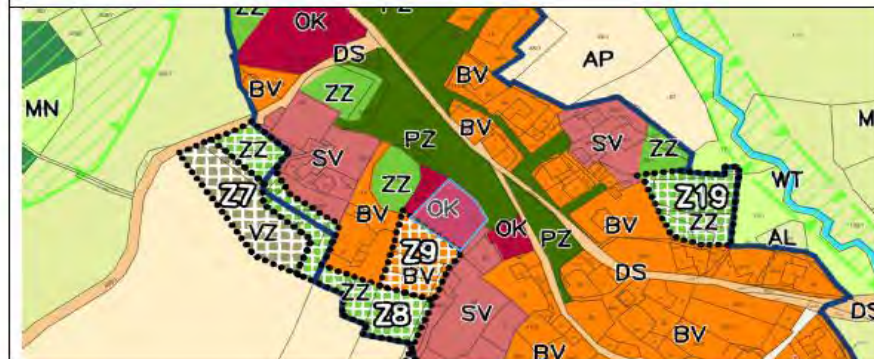
Číslo podání: VEŘX1100118

Podatel

<b>Typ subjektu:</b>	Fyzická osoba		
<b>Příjmení, jméno:</b>	Jirásek Petr	<b>Datum narození:</b>	
<b>Adresa / sídlo:</b>	Jiráskova 3293, 58001 Havlíčkův Brod		
<b>Kontakt:</b>	<b>Email:</b>	Jirasek.P@kr-vysocina.cz	<b>Telefon:</b>

Připomínka číslo: 1

Nesouhlas ---



V ..... dne ..... Podpis

Vyplněný formulář zašlete na níže uvedenou adresu:  
Městský úřad Nového Města na Moravě, Vratislavovo nám. 103, 592 31 Nové Město na Moravě

- <https://pupo.kr-vysocina.cz>
- <https://www.kr-vysocina.cz/> - Územní plánování