

Mapové aplikace Centra investic, rozvoje a inovací a Královéhradeckého kraje

7. ročník konference GIS v plánování měst a regionů 31. 10. 2023

Mgr. Tomáš Merta



Královéhradecký kraj
Chytrý region

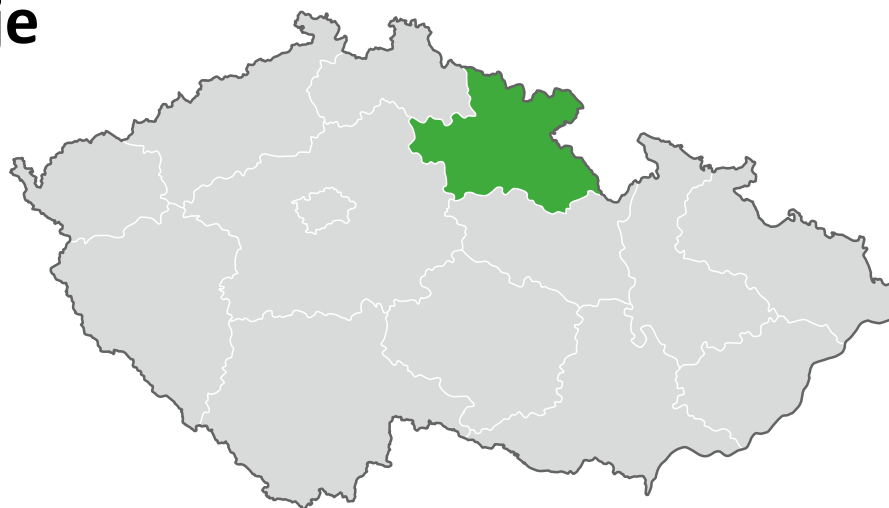


Kdo se u nás věnuje tvorbě a správě mapových aplikací



Královéhradecký kraj
Chytrý region

- Krajský úřad Královéhradeckého kraje
 - **Odbor informatiky** – oddělení geografických informačních systémů a digitálně technické mapy
 - **Odbor územního plánování a stavebního řádu** – oddělení územního plánování
 - **Odbor analýz, podpory řízení a kontroly**
- Centrum investic, rozvoje a inovací (CIRI)
 - **Oddělení rozvoje**

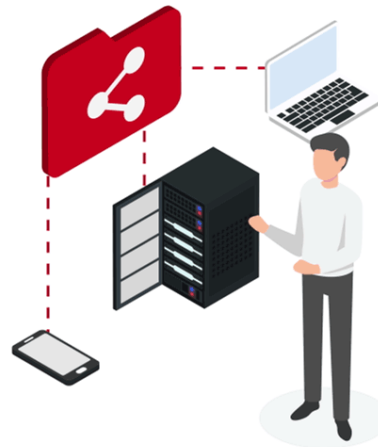


Jaký software používáme



Královéhradecký kraj
Chytrý region

- Esri ArcGIS desktopové i cloudové verze (SAAS)
- **Desktop**
 - ArcMap
 - ArcGIS Pro
 - QGIS – v minulosti
- **Cloud a webové mapy**
 - Platforma ArcGIS Online
 - Web Map
 - ArcGIS Hub
 - ArcGIS Story maps
 - Instant App
 - Produkty společnosti Hydrosoft Veleslavín
 - HV Map
 - WebMap



První kroky ke sjednocení mapových aplikací



Královéhradecký kraj
Chytrý region

- První mapový portál Královéhradeckého kraje byl spuštěn v roce 2006
- Redesign v letech 2019 (zahrnutí mapového portálu CIRI) a 2022 (zahrnutí DTM)

The screenshot shows the website interface for the GIS portal. The main heading is 'Mapový portál Královéhradeckého kraje'. Below it, there is a paragraph explaining the portal's purpose: 'Mapový portál Královéhradeckého kraje (dále jen „Mapový portál“) má za cíl zpřístupnit zájemcům z řad odborné i laické veřejnosti geografická data, mapové služby a další informace pro geograficky lokalizovaná data, včetně možnosti jejich vyhledávání a prohlížení. Mapový portál je dostupný na webové adrese gis.kr-kralovehradecky.cz. Veřejnosti i odborníkům slouží již od roku 2006.' Below this, it mentions the technology used: 'Mapový portál využívá technologii [WebMap](#) firmy [Hydrosoft Veleslavín](#).' There are also links for 'Mapy kraje' and 'Mapové projekty', and a mention of 'Regionální rozvoj Královéhradeckého kraje v datech a mapách'. A date '4.2.2019' is visible, indicating the redesign.

Nový design

Mapový portál Královéhradeckého kraje má nový design. Struktura stránek byla maximálně zjednodušená. Pro zobrazení většiny map a mapových projektů stačí internetový prohlížeč. Pouze pro zobrazení staršího projektu "Koncepte ochrany přírody" musíte využít prohlížeč Internet Explorer s podporou technologie JAVA.

gis.khk.cz/gis.htm

> DTM a GIS - Mapový portál

PROJEKT DTM DITÁLNÍ TECHNICKÁ MAPA

základní povrchová situace (ZPS), dopravní infrastruktura (DI) a technická infrastruktura (TI)



GIS - MAPY KRAJE

správní členění, organizace, doprava, kultura a památková péče, vodní hospodářství ...



GIS - MAPOVÉ PROJEKTY

povodňový plán, územní plánování, plán vodovodů a kanalizací, covid-19, ...



11. 2022

Upozornění: Mapy se otevírají v novém okně.

- Správní členění**
Hranice územních jednotek, Obce s rozšířenou působností, Pověřené obecní úřady, Stavební úřady, Katastr nemovitostí.
- Organizace záležitostí nebo středisek Královéhradeckým krajem**
Organizace sociální péče, kulturní organizace, zdravotnická zařízení, organizace z oblasti dopravy, ZOO Dvůr Králové, školy, a školská zařízení.
- Kultura a památková péče**
Památkově chráněná území, muzea a galerie, kulturní organizace, území s archeologickými nálezy, archeologické zóny
- Příroda**
Evropsky významné lokality, přírodní památky, chráněná území, národní parky, přírodní památky, rezervace, chráněné krajinné oblasti, územní systém ekologické stability (ÚSES)
- Vodní hospodářství**
suché nádrže (epodry), čístrny odpadních vod (ČOV), hláse profily a srážkoměrné stanice, ochrana pásna vodních zdrojů, CHOPAV – chráněné oblasti přirozené akumulace vod
- Doprava**
silniční datalabanka – silnice (úsek), ostatní komunikace, křižovatky, uliční, mosty, podjezdy, přejizdy, pasport, konstrukce, sítě, kilometráž

27. 4. 2022

Upozornění: Projekty se otevírají v novém okně.

- Nově vyhlášená záplavová území v Královéhradeckém kraji**
- Covid-19**
 - občanská města Covid-19
 - erozívanosti Covid-19
 - naukaření Covid-19
 - výšešení Covid-19
 - zeměří Covid-19
- Digitální povodňový plán**
Digitální povodňový plán Královéhradeckého kraje. Pozornosti o souladu s Povodňovým plánem České republiky vydané: Ministerstvo ŽP dne 22.12. 2004 pod zn. 4061/ROV9004.
- Editor dat povodňového plánu**
Internetová databáze povodňových plánů, povodňových komisí, důležitých organizací a objektů povodňového plánu, pro autorizované uživatele možnost editace těchto údajů.
- Portál územního plánování**
 - **ÚPD obcí**: Informační webová prezentace vybraných textových a grafických částí ÚPD obcí
 - **ZUR**: Zásady územního rozvoje KHK
 - **ÚAP**: Územní analytické postupy kraje a ORP
 - **Bezeřvý výkres**: Výkresy územních plánů (obcí) přiznání hranicemi řešeného území daného územního plánu.
 - **WMS**: Služby OGC standardu WMS 3.1 a v souladu s nároky INSPIRE.
 - **MINIS**: Minimální standard pro zpracování ÚP v GIS a CAD. KHK požaduje zpracování ÚP dle standardu MINIS

Nový mapový portál regionálního rozvoje KHK



Královéhradecký kraj
Chytrý region

- Spuštěn začátkem roku 2020 pod hlavičkou Chytrého regionu KHK
- Jedno z prvních využití ArcGIS Hubu v ČR, později nahrazen datovým portálem Data KHK

rozvoj-cirihk.hub.arcgis.com



Regionální rozvoj Královéhradeckého kraje v datech a mapách



Královéhradecký kraj
Chytrý region

Centrum investic, rozvoje a inovací ve spolupráci s odborem regionálního rozvoje, grantů a dotací Krajského úřadu Královéhradeckého kraje publikuje pro veřejnost tematické mapy a další výstupy zaměřené na regionální rozvoj kraje.

Chytrý region • rozvíjíme náš kraj

Nový mapový portál regionálního rozvoje KHK



Královéhradecký kraj
Chytrý region

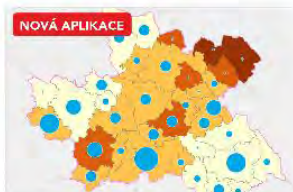
MAPOVÉ APLIKACE CIRI A ODBORU REGIONÁLNÍHO ROZVOJE



Vesnice roku

Ucelený přehled oceněných obcí, jež mohou být inspirací pro další obce Královéhradeckého kraje

[Spustit aplikaci](#)



Nezaměstnanost

Aktuální data za trh práce v obcích a správních obvodech POÚ a ORP Královéhradeckého kraje

[Spustit aplikaci](#)



Čerpání dotací

Čerpání evropských dotací na projekty obcí a v obcích Královéhradeckého kraje

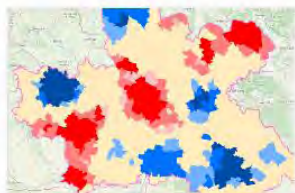
[Spustit aplikaci](#)



Regionální statistiky

Soubor ukazatelů promítnutých do tematických map Královéhradeckého kraje

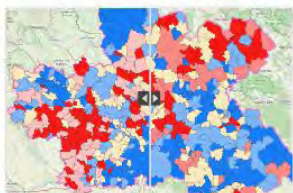
[Spustit aplikaci](#)



Analýza HSO

Hospodářsky silná a slabá území Královéhradeckého kraje - shluková analýza

[Spustit aplikaci](#)



Srovnání HSO

Vymezení hospodářsky silných a slabých oblastí kraje - srovnání za roky 2010 a 2017

[Spustit aplikaci](#)



Největší firmy

Největší průmyslové firmy a podniky působící v Královéhradeckém kraji

[Spustit aplikaci](#)



Výzkum v kraji

Přehled výzkumných a podpůrných organizací v Královéhradeckém kraji

[Spustit aplikaci](#)

MAPOVÉ APLIKACE ODDĚLENÍ INFORMATIKY A ORGANIZACÍ KRÁLOVÉHRADECKÉHO KRAJE

Mapový portál Královéhradeckého kraje má za cíl zpřístupnit zájemcům z řad odborné i laické veřejnosti geografická data, mapové služby a další informace pro geograficky lokalizovaná data, včetně možnosti jejich vyhledávání a prohlížení. Veřejnosti i odborníkům slouží již od roku 2006.



Územní plánování

ÚPD obcí, ZÚR, ÚAP, bezešvé výkresy, WMS, MiNiS

[Prohlédnout](#)



Povodňový plán

Digitální plán kraje v souladu s Povodňovým plánem ČR

[Prohlédnout](#)



Turistický portál

Informace pro turisty včetně interaktivních map

[Prohlédnout](#)



Mapy kraje

Správní členění, organizace, památky, školy, odpady a další

[Prohlédnout](#)

[Prohlédněte si další mapové projekty kraje](#)

Nový mapový portál regionálního rozvoje KHK



Královéhradecký kraj
Chytrý region

Analyzy a otevřená data

Analyzy, publikace
Podívejte se na vybrané analýzy, mapy a další publikace zpracované CIRI

Otevřená data
Královéhradecký kraj publikuje pro veřejnost vybraná otevřená data

Hackathony
Soutěže k vývoji webových aplikací s použitím otevřených dat

Sdílejte vaše data
Disponujete vlastními daty? Podělte se o ně s námi!

Publikace Královéhradecký kraj v mapách

Úsek rozvoje CIRI koncem roku 2017 zpracoval soubor tematických map Královéhradeckého kraje, jehož součástí je přes 30 mapových listů zaměřených na územní dimenzi, čerpání krajských a evropských dotací a vybrané sociodemografické, ekonomické a environmentální ukazatele až do úrovně jednotlivých obcí. Publikace posloužila jako podklad pro pracovní skupiny Regionální stálé konference při tvorbě nové Strategie rozvoje Královéhradeckého kraje na období 2021+. Vybrané mapové listy byly zpracovány do podoby interaktivní webové aplikace.

• [Publikace ke stažení](#)



Čerpání evropských dotací

ze strukturálních fondů na projekty Královéhradeckého kraje v programovém období 2007 - 2013

Čerpání evropských dotací na projekty Královéhradeckého kraje v období 2007-2013

Centrum investic, rozvoje a inovací provedlo komplexní analýzu čerpání finančních prostředků ze strukturálních fondů v uplynulém období a na základě výsledků zpracovalo přehlednou publikaci "Čerpání evropských dotací ze strukturálních fondů na projekty Královéhradeckého kraje v programovém období 2007 - 2013". V publikaci jsou zpracovány jak projekty Královéhradeckého kraje jako příjemce, tak i projekty ostatních subjektů. Publikace, již celá analýza předcházela, byla představena v červnu 2016.

Náš region získal z evropských strukturálních fondů 32 miliard korun. Na své vlastní projekty získal Královéhradecký kraj 3,8 miliardy.

• [Publikace ke stažení](#)

OTEVŘENÁ DATA ke stažení

Krajské organizace

Doprava

Školství

Sociální věci

Zdravotnictví

IZS

Cestovní ruch

Kalendář akcí

INFOGRAFIKY

Investice do krajských silnic v období 2017-2020

4,9 miliardy

▲ nárůst o 155 % oproti období 2013-2016

Zdroj: Královéhradecký kraj

Projektů realizováno z EU fondů v období 2007-2020

260

■ nejvíce podpořených projektů spadalo do oblasti **dopravy**

Zdroj: Centrum investic, rozvoje a inovací

Výpadek daňových příjmů kraje kvůli epidemii COVID-19

500 milionů

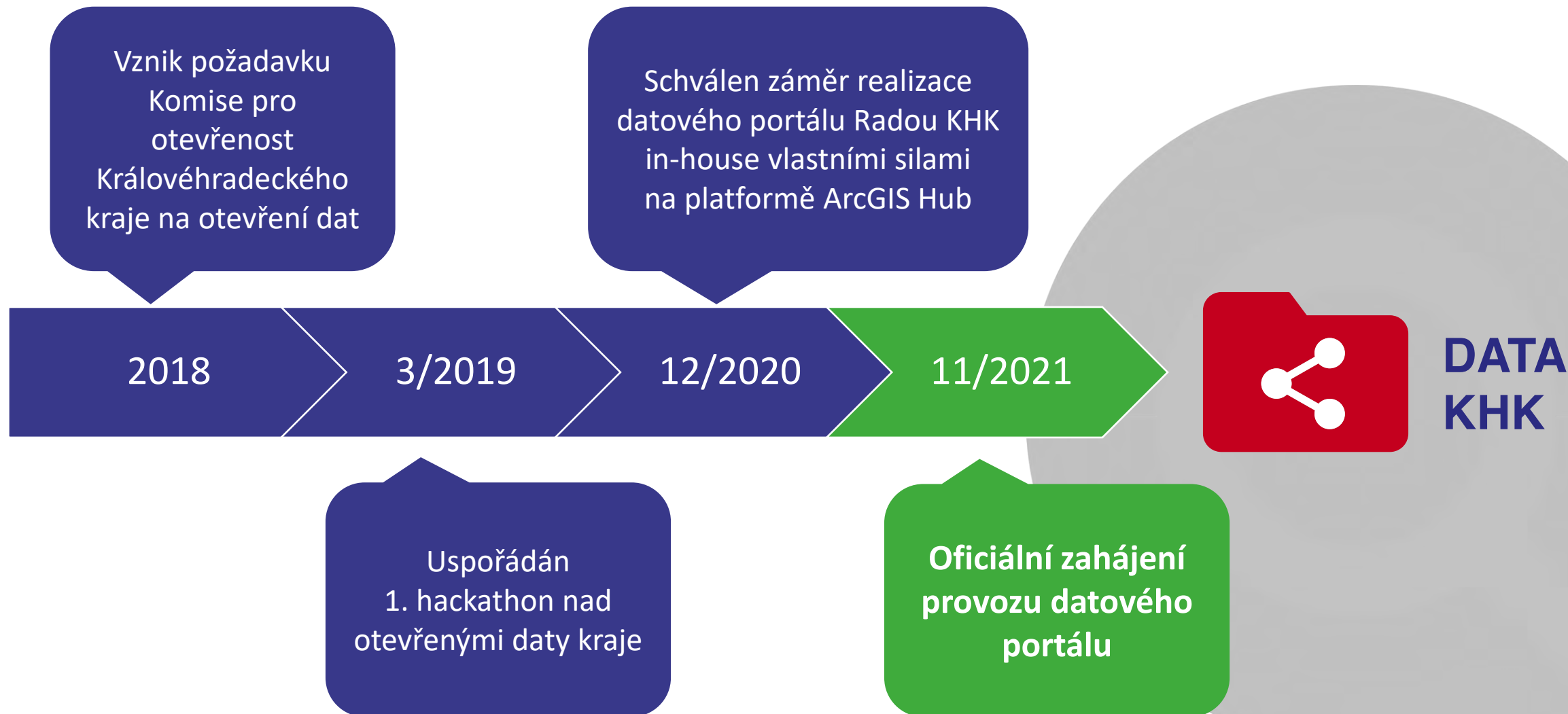
▼ počítá se s výpadkem tvorby HDP až o 10 %

Zdroj: Královéhradecký kraj

Cesta k datovému portálu Data KHK



Královéhradecký kraj
Chytrý region



Portál Data KHK jako centralizované informační místo



Královéhradecký kraj
Chytrý region

„Všechna volně přístupná data Královéhradeckého kraje na jednom místě“

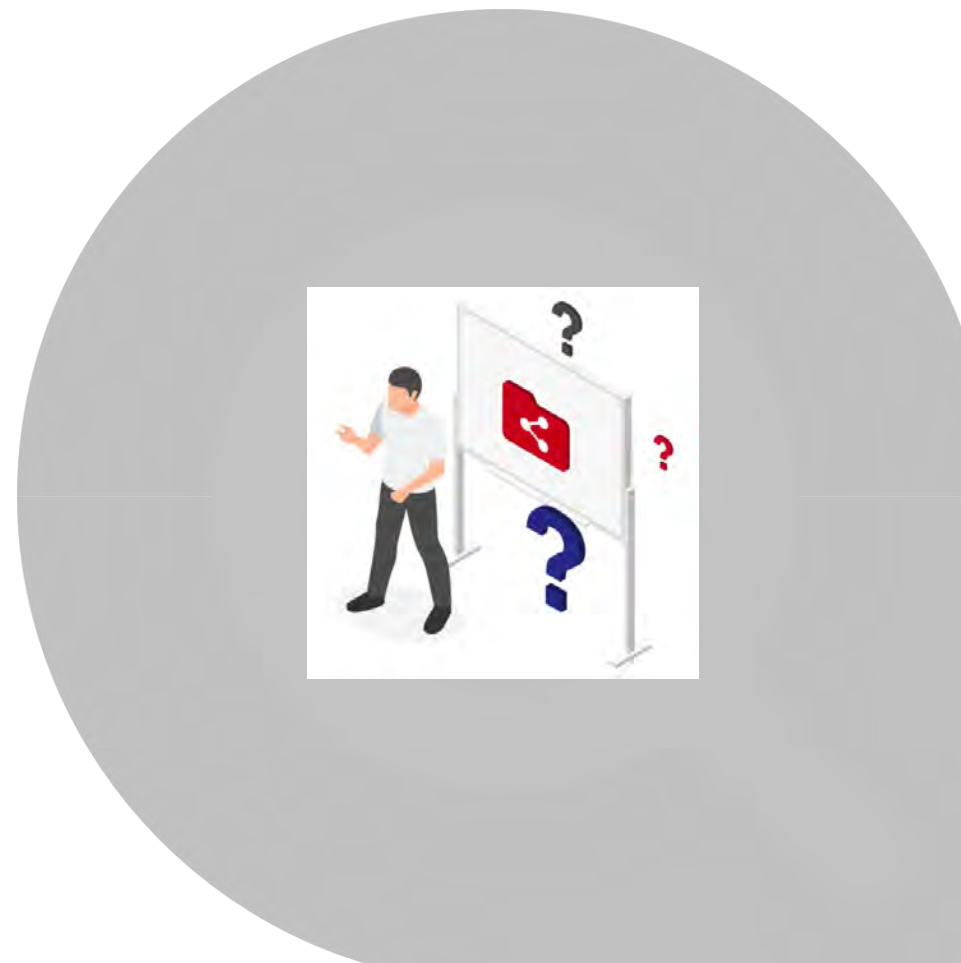
DATA KHK OTEVŘENÁ DATA APLIKACE A INFOGRAFIKY STAV KRAJE V DATECH ZAPOJTE SE KONTAKTUJTE NÁS

DATOVÝ PORTÁL Královéhradeckého kraje

Vyhledejte otevřená data zde nebo prostřednictvím katalogu **KATALOG OTEVŘENÝCH DAT**

Nové nebo aktualizované datové sady: 17. 10. 2023 Počet ubytovaných v domovech mládeže a internátech

www.datakhk.cz



Prohlédněte si vybrané ukazatele o našem kraji

 EVROPSKÁ UNIE	 KRAJ DOTACE	 INVESTICE KRAJE	 LIDÉ SOCIÁLNÍ SLUŽBY	 ZDRAVOTNICTVÍ ZDRAVÍ	 IZS BEZPEČNOST
 VEŘEJNÁ DOPRAVA SILNICE	 EKONOMIKA TRH PRÁCE	 ŠKOLSTVÍ VÝZKUM	 KULTURA CESTOVNÍ RUCH	 ŽIVOTNÍ PROSTŘEDÍ	 OBCE

Chytrý region • rozvíjíme náš kraj

Portál Data KHK jako rozcestník aplikací



Královéhradecký kraj
Chytrý region



7
Zapojených
organizací
celkem



87
Otevřených
sad dat
celkem



576
Ukazatelů
v grafech
celkem



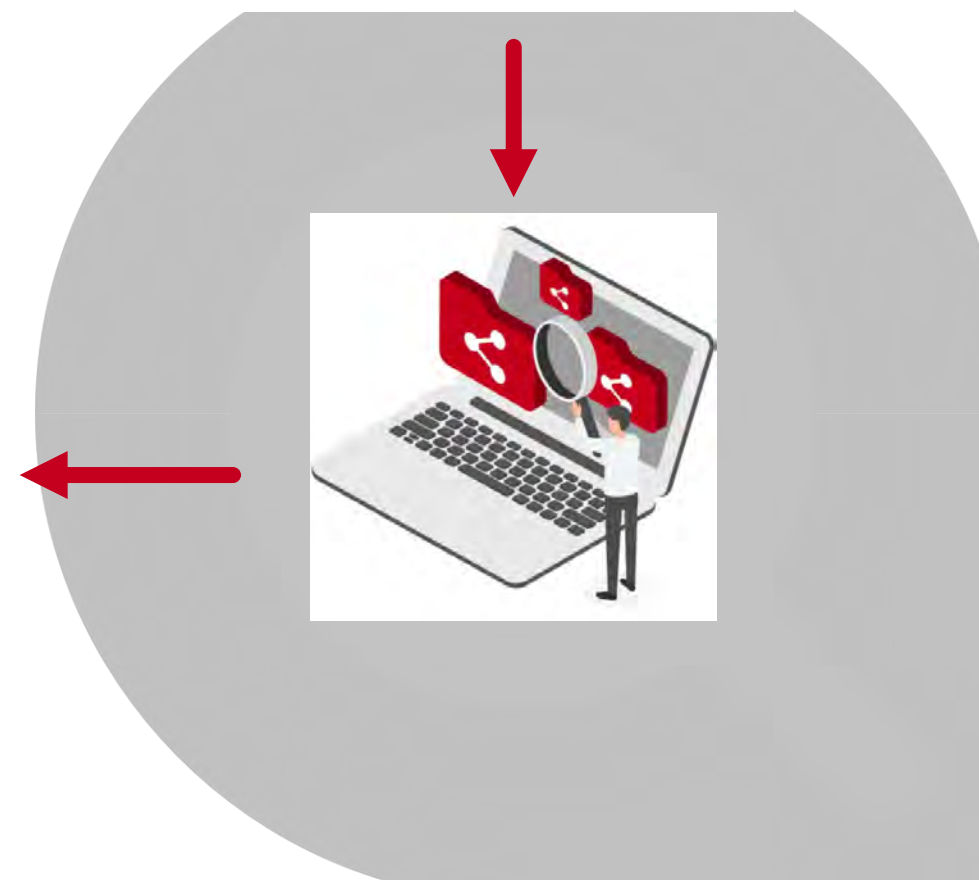
62
Aplikací v
rozcestníku
celkem

PŘEHLED APLIKACÍ V KRAJI

Královéhradecký kraj připravil aplikace pro veřejnost na různá témata. Všechny doposud vzniklé aplikace jsou soustředěny na tomto portále, kde se dají zobrazit data na základě zadaných požadavků pro danou lokalitu, oblast působnosti, věkové kategorie apod. Svě si zde najdou zástupci obcí i laická veřejnost.

Ve vývoji aplikací budeme pokračovat i v rámci plánovaných hackathonů. Připravujeme spolupráci se středními a vysokými školami, prostřednictvím účasti studentů na projektech se zaměřením na rozvoj datového portálu včetně dalších aplikací.

www.datakhk.cz/pages/aplikace



Přehled aplikací – sekce Kraj, dotace



Královéhradecký kraj
Chytrý region



Zásady územního rozvoje

Grafická i textová část Zásad územního rozvoje Královéhradeckého kraje.

 [SPUSTIT APLIKACI](#)



Bezešvý výkres ÚPD obcí

Výkresy územních plánů obcí oříznuté hranicemi území daného územního plánu sestavené do bezešvého výkresu.

 [SPUSTIT APLIKACI](#)



Správní členění

Hranice územních jednotek, ORP, POÚ, stavební úřady, katastr nemovitostí.

 [SPUSTIT APLIKACI](#)



Schválené kotlíkové dotace v ORP

Schválené kotlíkové dotace.

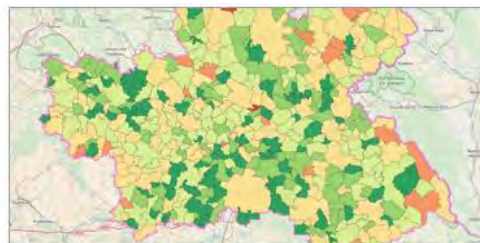
 [SPUSTIT APLIKACI](#)



Organizace kraje

Organizace založené nebo zřízené Královéhradeckým krajem.

 [SPUSTIT APLIKACI](#)



Regionální statistiky

Soubor ukazatelů promítnutých do tematických map Královéhradeckého kraje.

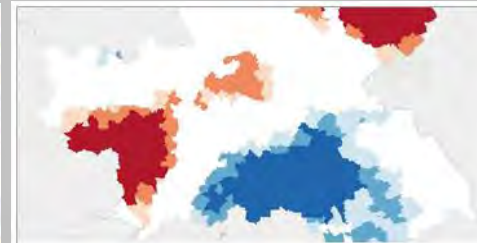
 [SPUSTIT APLIKACI](#)



Místní akční skupiny

Syntéza strategií komunitně vedeného místního rozvoje na území Královéhradeckého kraje.

 [SPUSTIT APLIKACI](#)



Analýza HSOÚ

Hospodářsky a sociálně ohrožená území Královéhradeckého kraje v roce 2020 – shluková analýza.

 [SPUSTIT APLIKACI](#)

Portál územního plánování



Královéhradecký kraj
Chytrý region

Územní plánování Královéhradeckého kraje Dokumenty odboru ÚPD obcí ÚAP ÚS ZÚR PÚR Více Kontakty



ÚPD obcí

Informativní webová prezentace vybraných textových a grafických částí ÚPD obcí Královéhradeckého kraje. ÚPD je dostupná v kontextu několika mapových aplikací, wms služeb a katalogového přehledu.

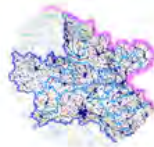
Více »



ZÚR

Zásady územního rozvoje Královéhradeckého kraje jsou dostupné na webu kraje v úplném znění a několika následujících aktualizacích.

Více »



ÚAP

ÚAP kraje a ÚAP ORP v portálu DMVS. Rozbory udržitelného rozvoje území kraje.

Více »



Bezešvý výkres

Výkresy územních plánů (obcí) oříznuté hranicemi řešeného území daného územního plánu sestavené do "bezešvého výkresu". Použité jsou pouze výkresy v dané obci aktuální. V kontextu mapové aplikace je možné pracovat s výkresy, legendami, parcelami, zjistit informace o dokumentacích v obci, zavolat speciální mapovou aplikaci sestavenou pro konkrétní obec,

Více »



WMS

Výkresy ÚP i ZÚR jsou dostupné ve formě mapové služby OGC standardu WMS 3.1 a v souladu s nároky INSPIRE.

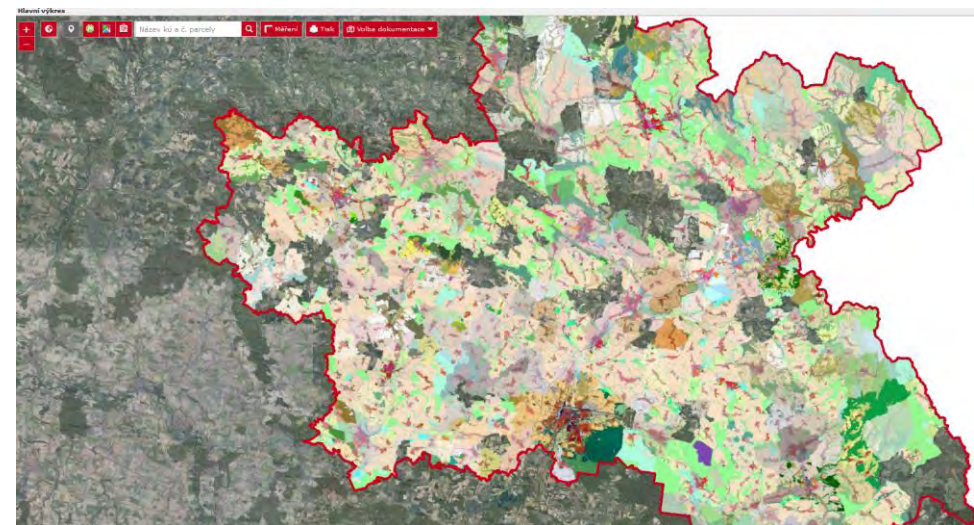
Více »



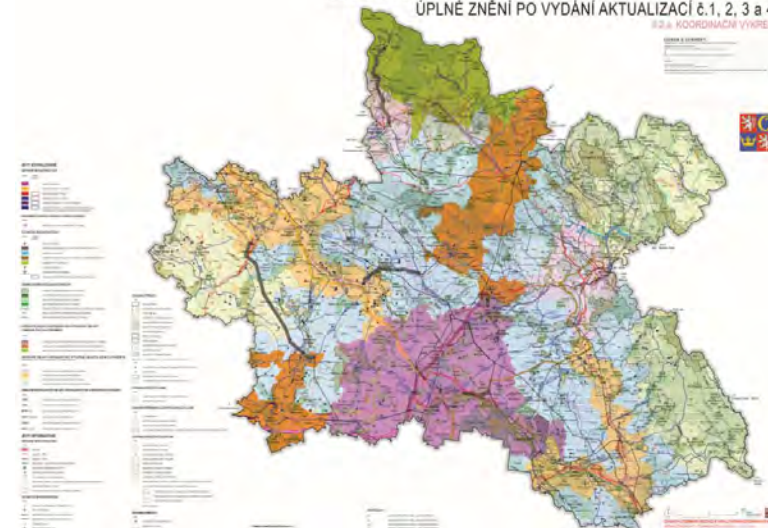
MiNiS

Minimální standard pro zpracování ÚP v GIS a CAD. Krajský úřad Královéhradeckého kraje je jedním ze šesti krajů ČR, které požadují zpracovávat ÚP dle standardu MiNiS.

Více »



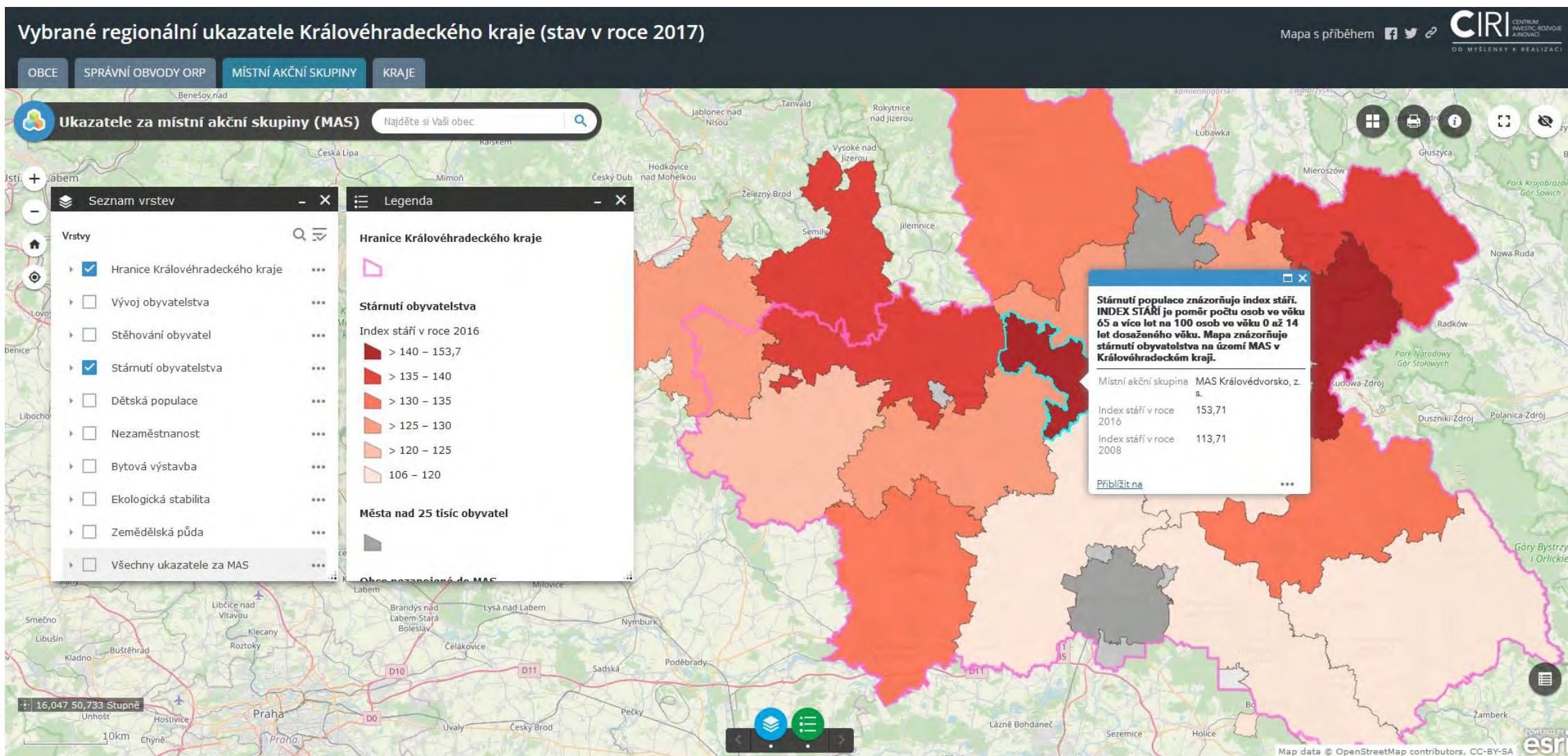
ZÁSADY ÚZEMNÍHO ROZVOJE KRÁLOVÉHRADECKÉHO KRAJE ÚPLNÉ ZNĚNÍ PO VYDÁNÍ AKTUALIZACÍ č.1, 2, 3 a 4



Vybrané regionální ukazatele



Královéhradecký kraj
Chytrý region



Syntéza strategií komunitně vedeného místního rozvoje



Královéhradecký kraj
Chytrý region

CHYTRÝ VENKOV KRÁLOVÉHRADECKÉHO KRAJE



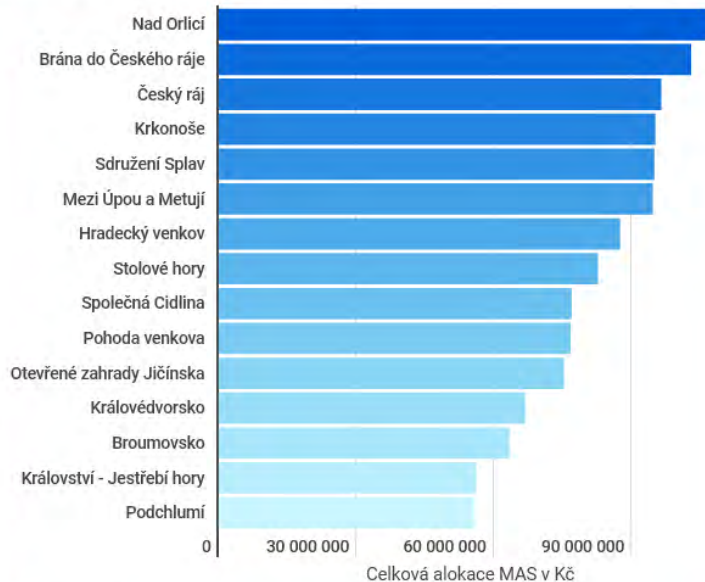
Královéhradecký kraj
Chytrý region

Místní akční skupiny Královéhradeckého kraje

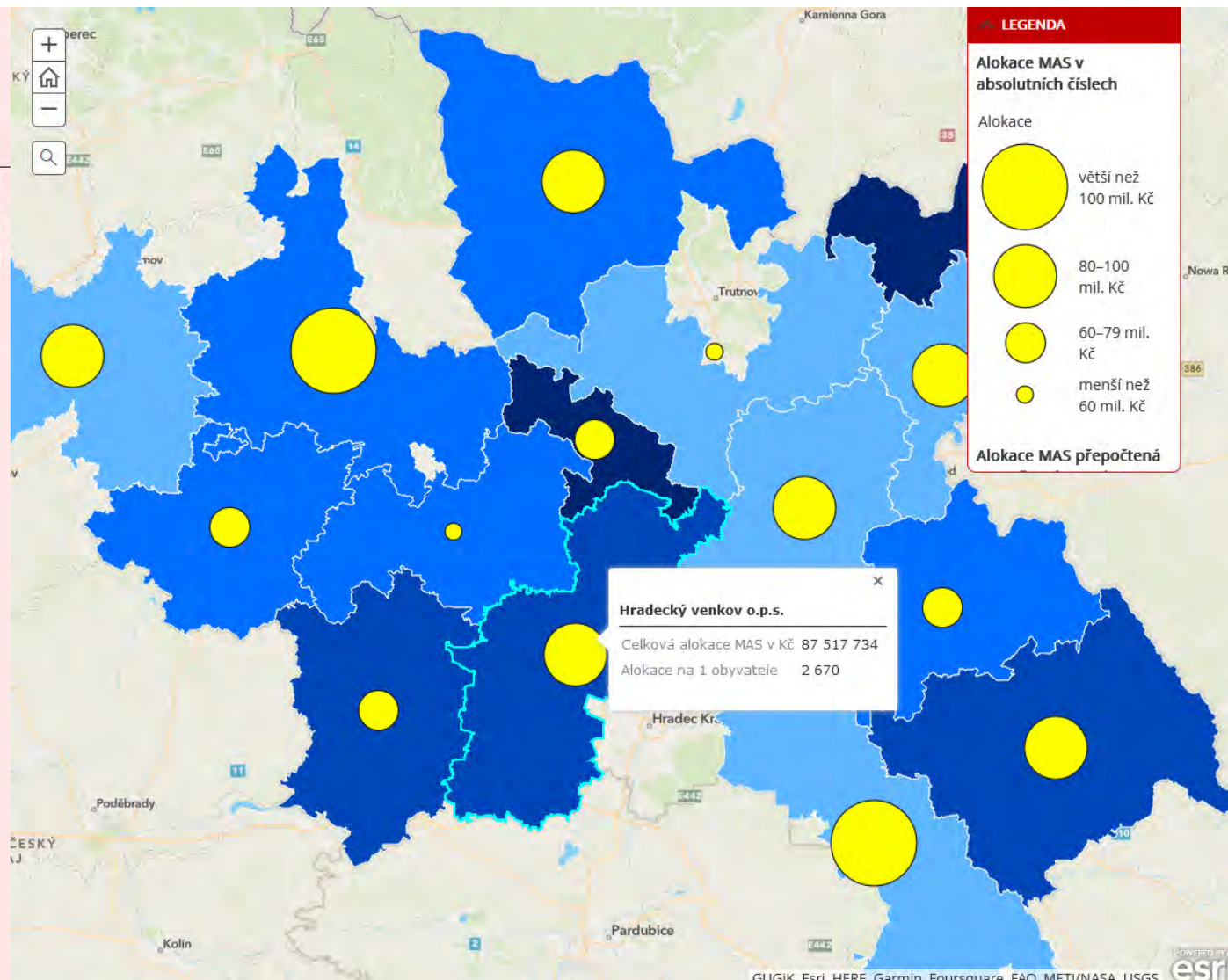
aneb 1 miliarda korun na rozvoj venkova

Tato data ve formě **finančních částek/dotace EU k aktuálnímu datu (říjen 2020)** poskytly jednotlivé MAS zpracovateli (CIRI) tohoto dokumentu, který je zpracoval a prezentuje přehlednou a grafickou formou, aby si čtenář představil, v jakých oblastech a v jaké finanční výši jednotlivé MAS podporují venkovské regiony v Královéhradeckém kraji.

Celková alokace v jednotlivých MAS



[4] Download data



Hospodářsky a sociálně ohrožená území (HSOÚ)



Královéhradecký kraj
Chytrý region

Hospodářsky a sociálně ohrožená území (HSOÚ) Královéhradeckého kraje v roce 2020

Mapový portál regionálního rozvoje



Obce Změna počtu obyvatel Index stáří Bytová výstavba Podnikatelská aktivita Nezaměstnanost **Shluková analýza (s hranicemi)** Shluková analýza (bez hranic) Správní obvody POÚ Správní obvody ORP

Shluky hospodářsky slabých regionů - čím tmavší odstín červené, tím negativnější hodnota souhrnného indikátoru

Shluky hospodářsky silných regionů - čím tmavší odstín modré, tím pozitivnější hodnota souhrnného indikátoru

Hranice správních obvodů ORP



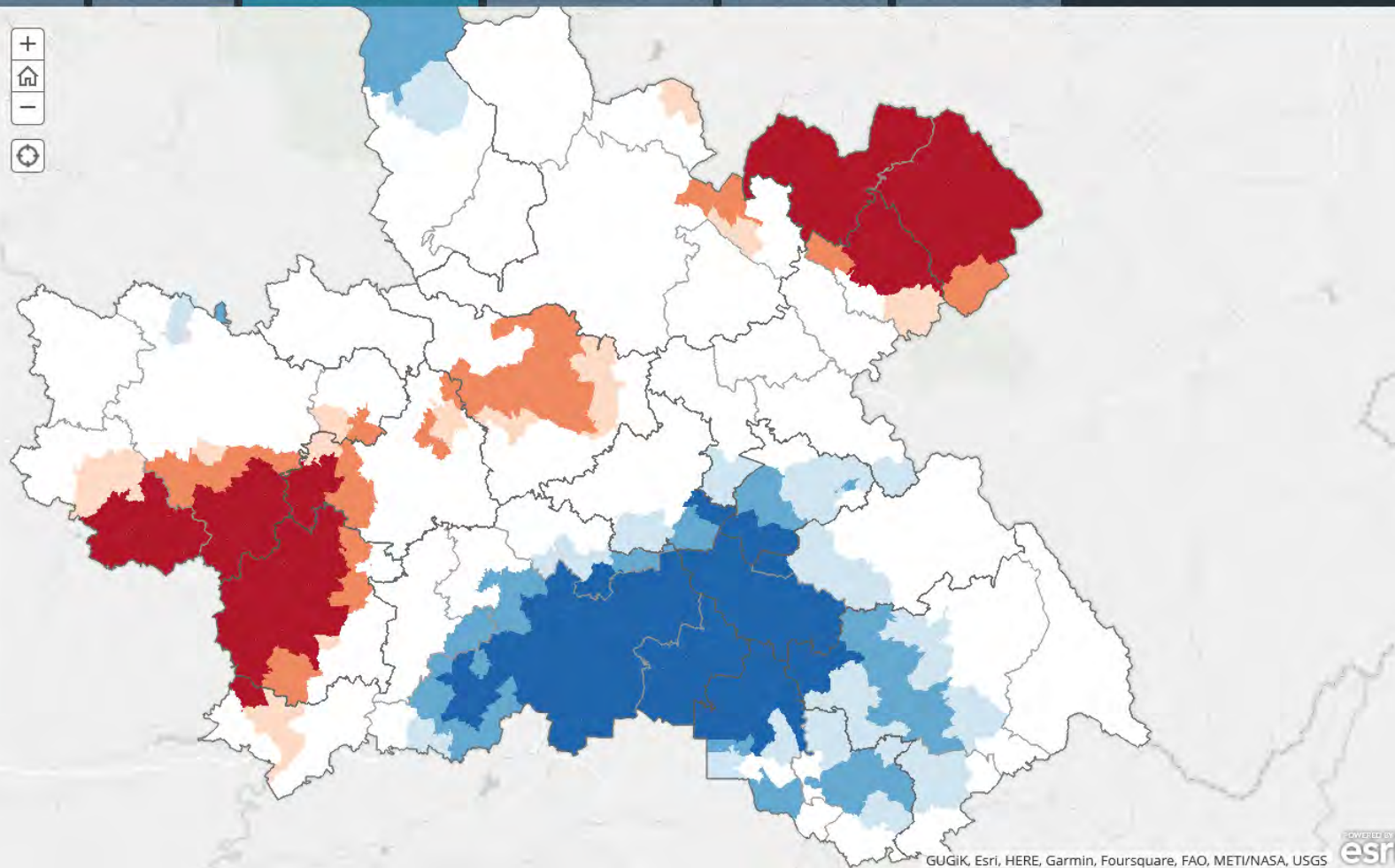
Hranice správních obvodů POÚ



Shluková analýza

Shluk dle souhrnného indikátoru

- shluk velmi významně podprůměrných hodnot
- shluk významně podprůměrných hodnot
- shluk podprůměrných hodnot
- shluk průměrných hodnot
- shluk nadprůměrných hodnot
- shluk významně nadprůměrných hodnot
- shluk velmi významně nadprůměrných hodnot



POWERED BY GUGIK, Esri, HERE, Garmin, Foursquare, FAO, METI/NASA, USGS

Přehled aplikací – sekce Investice kraje



Královéhradecký kraj
Chytrý region



Významné investiční akce kraje do zdravotnictví od roku 2016

Kraj významným způsobem podporuje kvalitní zdravotní péči i do budoucna.

 [SPUSTIT APLIKACI](#)



Významné investiční akce kraje dokončené v letech 2021 a 2022

V letech 2021 a 2022 kraj dokončil několik významných investičních akcí.

 [SPUSTIT APLIKACI](#)



Zajímavé investice kraje

Ukázka některých důležitých krajem financovaných staveb.

 [SPUSTIT APLIKACI](#)



Průmyslová zóna Vrchlabí - jih

Rekonstrukce některých krajských silnic v okolí této průmyslové zóny.

 [SPUSTIT APLIKACI](#)



Průmyslová zóna Solnice - Kvasiny

Zlepšení veřejné infrastruktury v okolí.

 [SPUSTIT APLIKACI](#)

Významné investiční akce do zdravotnictví



Královéhradecký kraj
Chytrý region

Významné investiční akce kraje do zdravotnictví od roku 2016

Datový portál Královéhradeckého kraje

Přehled významných krajských investic do oblastí zdravotnictví v letech 2016-2022 včetně aktuálně probíhajících stavebních prací a akcí ve fázi příprav. Zdrojem dat je Odbor investic Krajského úřadu Královéhradeckého kraje, Odbor zdravotnictví Krajského úřadu Královéhradeckého kraje, závěrečný účet a rozbor hospodaření Královéhradeckého kraje za roky 2016-2021 a tiskové zprávy Královéhradeckého kraje. Vypracoval Odbor analýz, podpory řízení a kontroly Krajského úřadu Královéhradeckého kraje.



Nejvýznamnější akce 2016-2022

2016

2017

2018

2019

2020

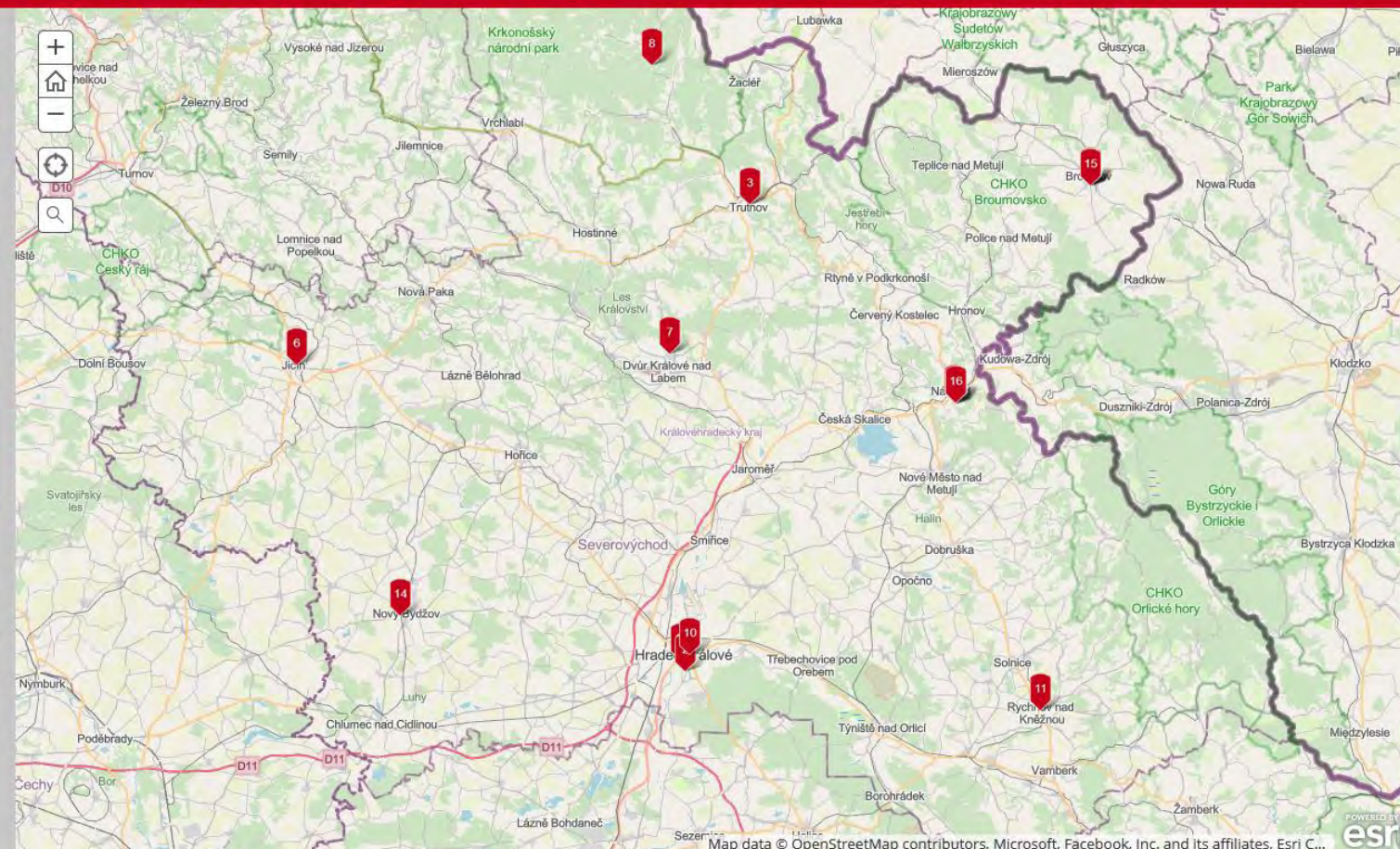
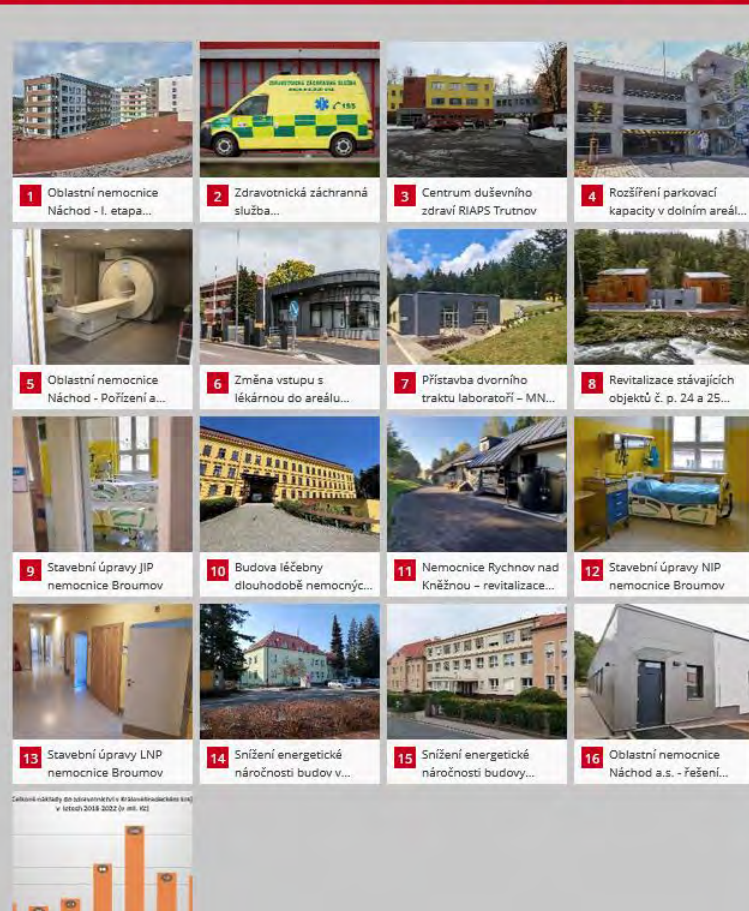
2021

2022

Probíhající práce

Přípravné práce

Nemocnice 2016-2022



Přehled aplikací – sekce Veřejná doprava, silnice



Královéhradecký kraj
Chytrý region



Aktuální poloha spojů

V aplikaci je možné najít požadovaný autobusový nebo vlakový spoj v IDS IREDO, jeho polohu a případné zpoždění.

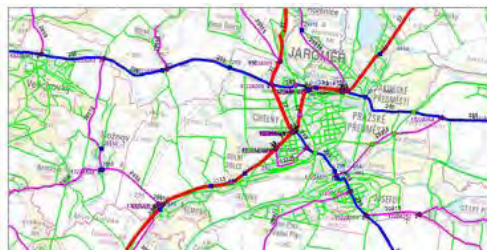
 [SPUSTIT APLIKACI](#)



Obsluženost vozovek

Aktuální stav ošetření vozovek včetně informace, kdy naposledy byl daný úsek ošetřen.

 [SPUSTIT APLIKACI](#)



Doprava v kraji

Silniční databanka – silnice, ostatní komunikace, křižovatky, uzly, mosty, podjezdy, přejezdy, sčítání, kilometráž.

 [SPUSTIT APLIKACI](#)



Veřejná doprava

Mapová aplikace umožňuje získat informace o autobusové a železniční dopravě v rámci Veřejné dopravy Královéhradeckého kraje – systému IREDO.

 [SPUSTIT APLIKACI](#)



Silnice II. a III. třídy

Přehled o silnicích v majetku Královéhradeckého kraje. Data a jejich vizualizace se týkají stavu povrchu silnic, jejich proběhlých a plánovaných oprav a plánu zimní údržby.

 [SPUSTIT APLIKACI](#)

Aktuální poloha spojů IREDO



Královéhradecký kraj
Chytrý region

695482/23 ☆ ×

KAD, spol. s r.o. Krkonošská automobilová doprava Vrchlabí

4 km 10 min

Dvůr Králové n.L., aut.st. 13:35
Dvůr Králové n.L., Žiřeč 13:45

Jízdní řád

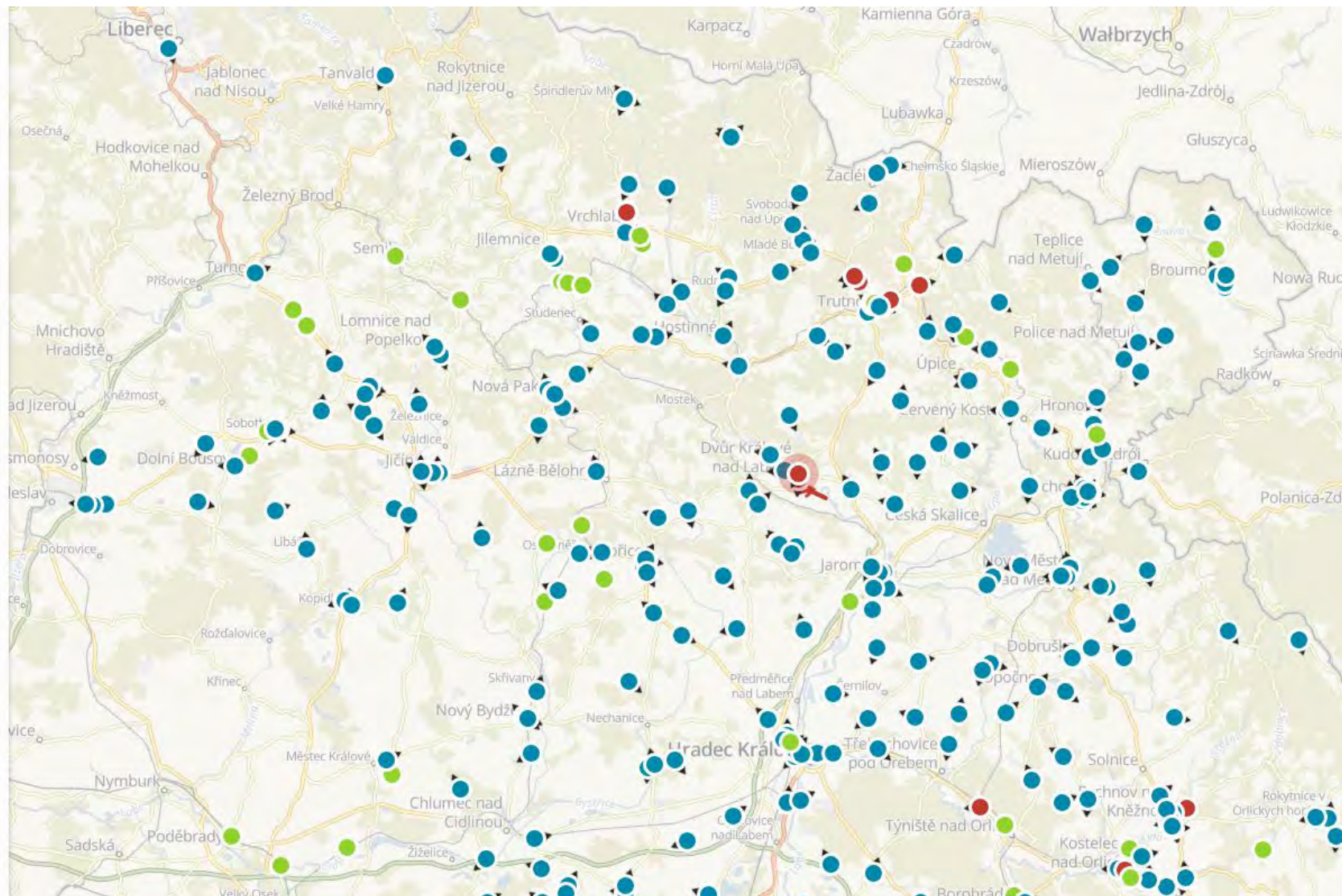
	zóny	příjezd	odjezd
Dvůr Králové n.L., aut.st. <small>(15) MHD</small>	410		13:35
Dvůr Králové n.L., Heydukova	410		13:37
Dvůr Králové n.L., Jaroměřská	410		13:38
Dvůr Králové n.L., Žiřeč, Na Borkách	410		13:40
Dvůr Králové n.L., Žiřeč, Skřivanov	410		13:42
Dvůr Králové n.L., Žiřeč	410		13:45

Vyhledání spojení

Oblíbené spoje

Nastavení

O aplikaci



Stav povrchu krajských silnic



Královéhradecký kraj
Chytrý region

Silnice II. a III. třídy

Stav povrchu silnic k příslušnému roku

Opravy silniční infrastruktury od roku 2016

Plán zimní údržby silnic

Datový portál Královéhradeckého kraje



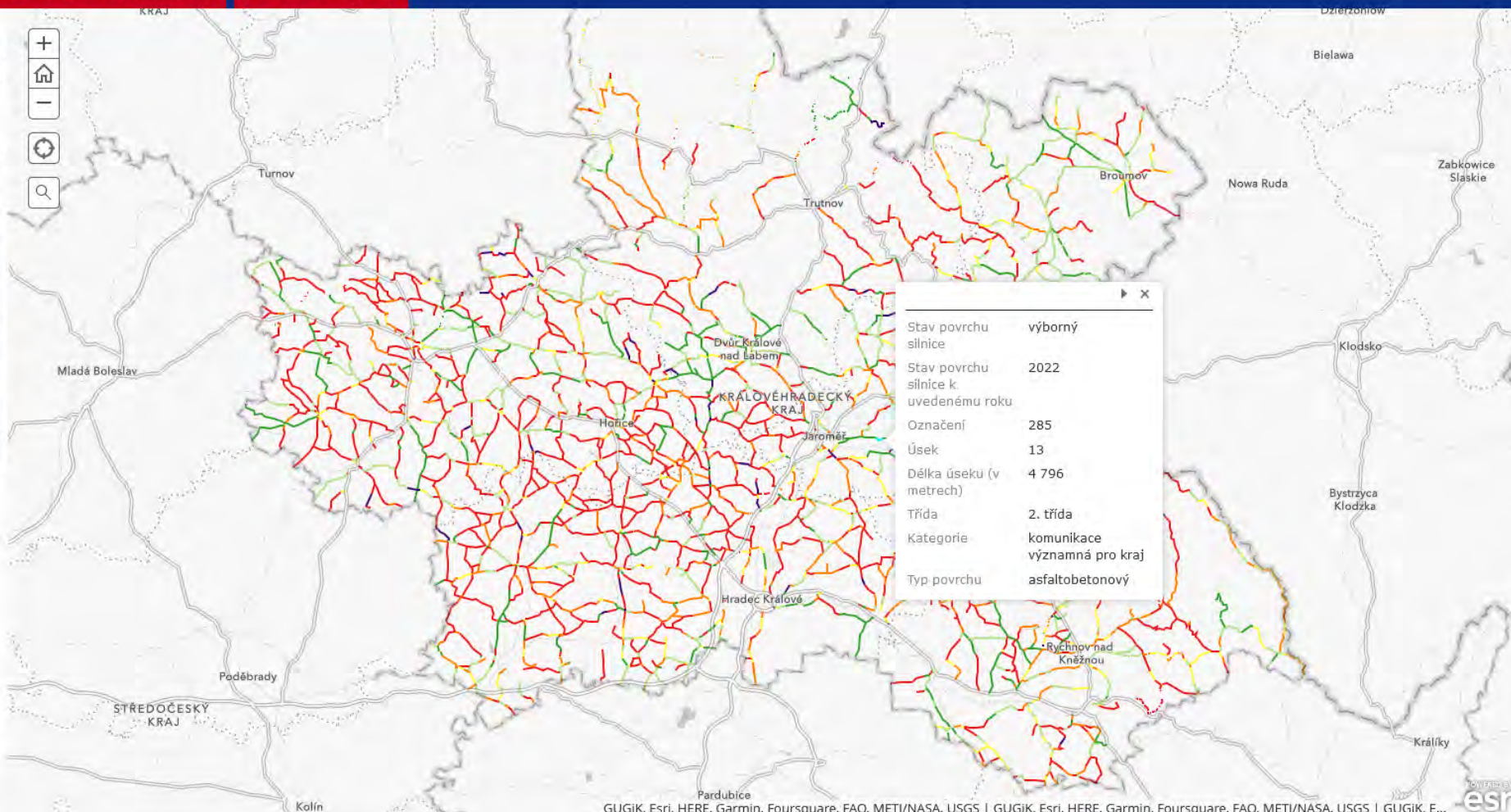
Stav povrchu silnic II. a III. třídy je vymezen do šesti kategorií, které vymezila pro ÚDRŽBU SILNIC Královéhradeckého kraje a.s. ve své studii společnost PavEx®

U každého silničního úseku je uveden rok, ke kterému je daná kategorie aktuální. Je tedy možné, že zpětně již byl daný silniční úsek opraven.



Stav povrchu silnic

- výborný
- dobrý
- vyhovující
- nevyhovující
- havarijní
- SUPERhavarijní



GUGIK, Esri, HERE, Garmin, Foursquare, FAO, METI/NASA, USGS | GUGIK, Esri, HERE, Garmin, Foursquare, FAO, METI/NASA, USGS | GUGIK, E...



Veřejná doprava



Královéhradecký kraj
Chytrý region

Veřejná doprava Královéhradeckého kraje

Datový portál Královéhradeckého kraje



Autobusová doprava

Železniční doprava

Autobusová doprava zajišťuje plošnou obsluhu území Královéhradeckého kraje v návaznosti na páteřní železniční dopravu. V místech, kde není možné zajistit páteřní dopravu pomocí železniční dopravy, plní autobusová doprava také roli páteřního dopravního systému.

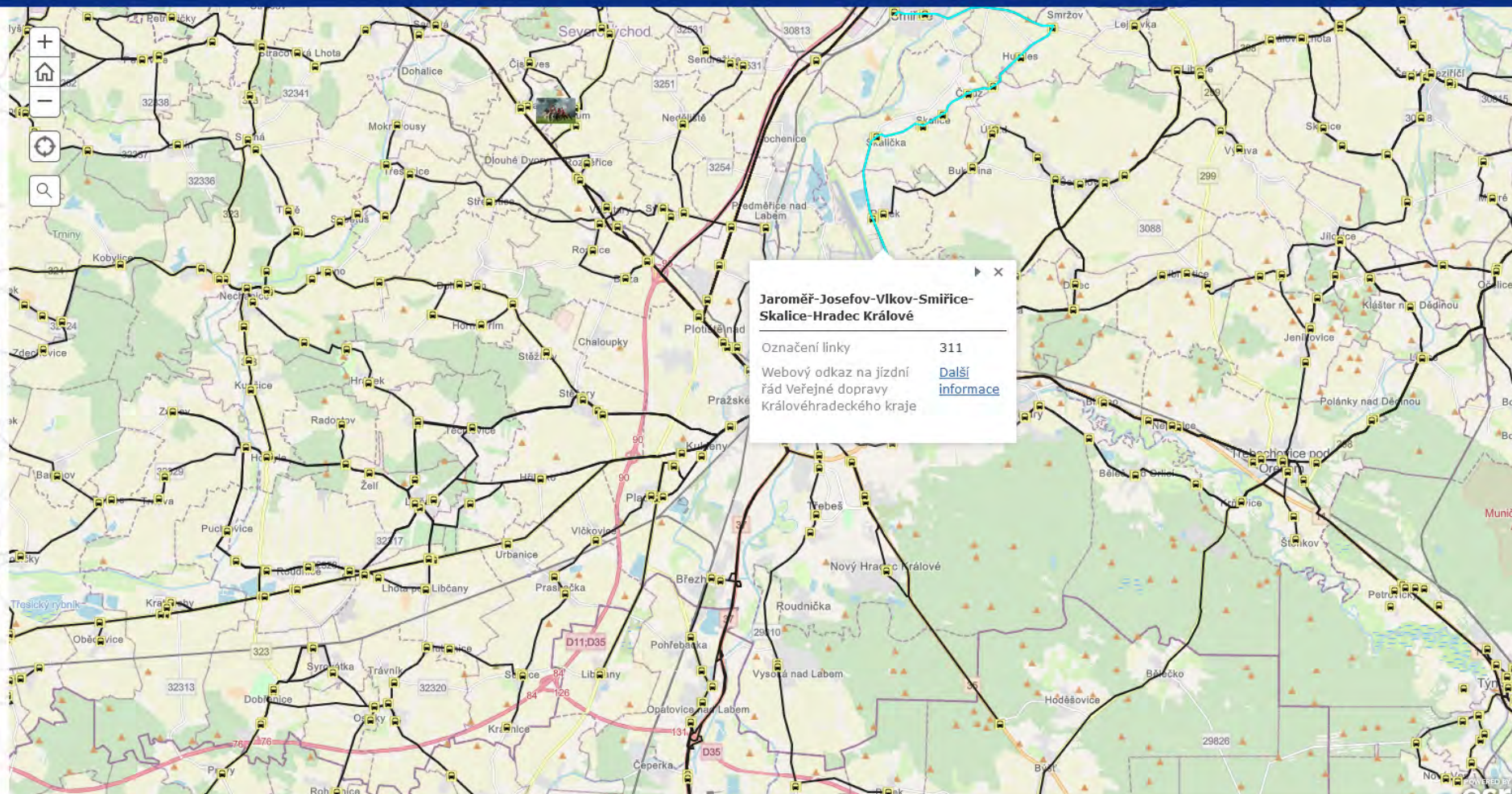
Mapová aplikace pro autobusovou dopravu zobrazuje autobusové linky a autobusové zastávky. V mapě jsou uvedeny pouze autobusové linky, které jsou na území kraje objednávány Královéhradeckým krajem a autobusové zastávky, které jsou obsluhovány linkami dle platných jízdních řádů.



Informační centra autobusové dopravy
Veřejné dopravy Královéhradeckého kraje



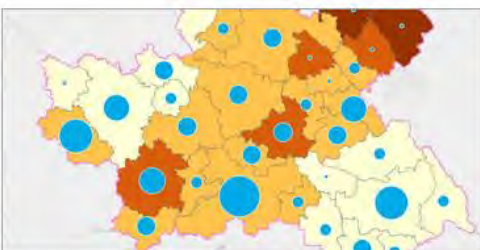
Autobusové zastávky veřejné dopravy
Královéhradeckého kraje



Přehled aplikací – sekce Ekonomika, trh práce



Královéhradecký kraj
Chytrý region



Nezaměstnanost

Aktuální data za trh práce v obcích a správních obvodech POÚ a ORP Královéhradeckého kraje.

 [SPUSTIT APLIKACI](#)



Největší firmy

Největší průmyslové firmy a podniky působící v Královéhradeckém kraji.

 [SPUSTIT APLIKACI](#)



Pakt zaměstnanosti
Královéhradeckého kraje

Do praxe bez bariér

Mapa podniků a škol zapojených v projektu Do praxe bez bariér v Královéhradeckém kraji.

 [SPUSTIT APLIKACI](#)



Dokončené byty v letech 2011-2020

Mapová aplikace zobrazující počet dokončených bytů v obcích v letech 2011-2020.

 [SPUSTIT APLIKACI](#)



Dokončené byty na 1 000 obyv. v letech 2011-2020

Mapová aplikace zobrazující počet dokončených bytů v obcích v přepočtu na 1 000 obyvatel obce v letech 2011-2020.

 [SPUSTIT APLIKACI](#)




Největší průmyslové podniky v kraji



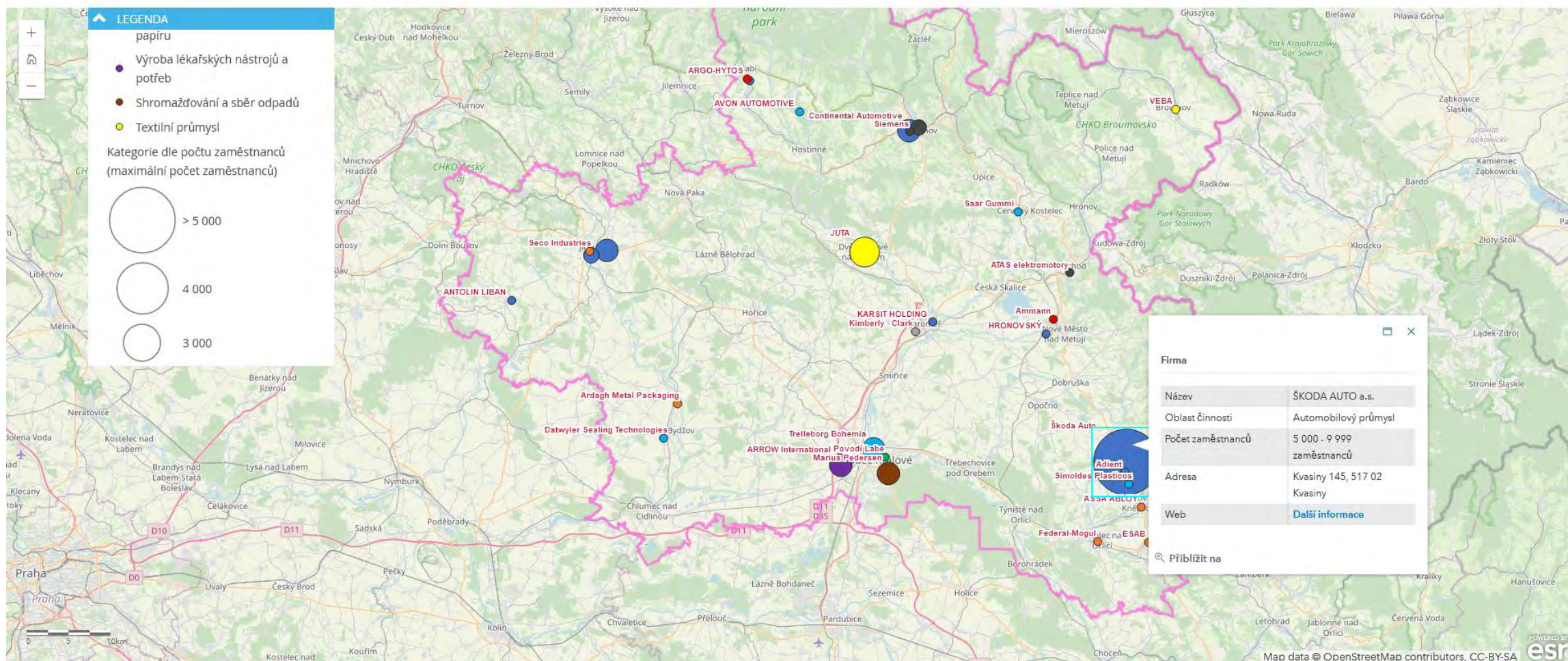
Královéhradecký kraj
Chytrý region

Největší firmy v Královéhradeckém kraji

Průmyslové podniky se sídlem nebo provozovnou v Královéhradeckém kraji s více než 500 zaměstnanci (CZ-NACE B-E)

Platforma investic, rozvoje a inovací   

+inovace



Přehled aplikací – sekce Lidé, sociální služby



Královéhradecký kraj
Chytrý region



Populační prognóza

Demografická projekce obyvatelstva ve správních obvodech obcí s rozšířenou působností v roce 2030.

 [SPUSTIT APLIKACI](#)



Sociální vyloučení

Index sociálního vyloučení v obcích Královéhradeckého kraje v roce 2019.

 [SPUSTIT APLIKACI](#)

NABÍDKA SOCIÁLNÍCH PODNIKŮ V KRÁLOVÉHRADECKÉM KRAJI

Výrobky a služby sociálních podniků a poskytovatelů náhradního plnění



Sociální podnikání

Sociální podniky a poskytovatelé náhradního plnění v Královéhradeckém kraji.

 [SPUSTIT APLIKACI](#)



Poskytovatelé sociálních služeb

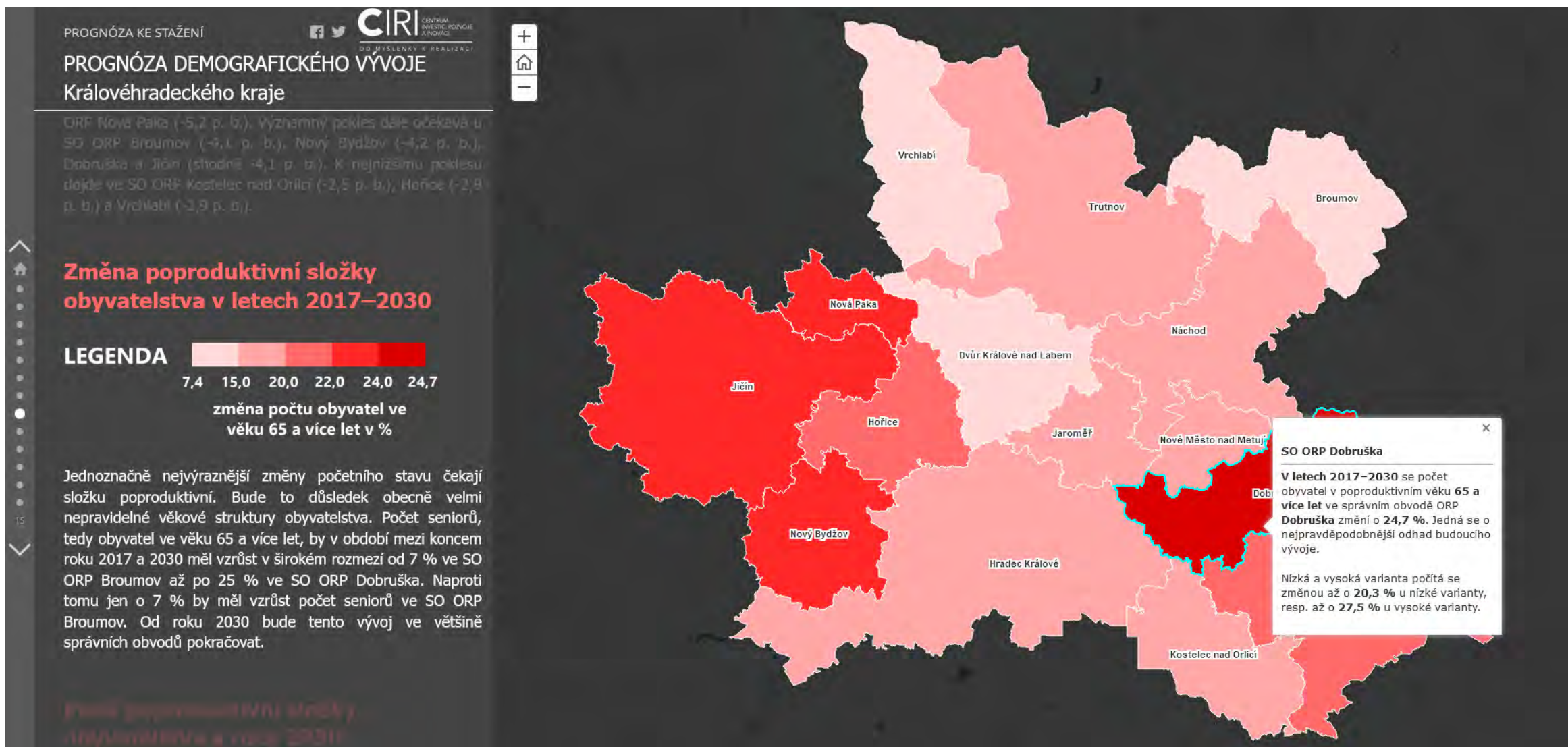
Zobrazení poskytovatelů sociálních služeb v našem kraji.

 [SPUSTIT APLIKACI](#)

Prognóza demografického vývoje



Královéhradecký kraj
Chytrý region



Přehled aplikací – sekce Zdravotnictví, zdraví



Královéhradecký kraj
Chytrý region



Očkovací místa Covid-19

Přehledná mapa očkovacích míst v Královéhradeckém kraji.

 [SPUSTIT APLIKACI](#)



Proočkovanost Covid-19

Mapa proočkovanosti populace v okresech ČR.

 [SPUSTIT APLIKACI](#)



Nakažení Covid-19

Mapa počtu testů a nakažených dle ORP v ČR.

 [SPUSTIT APLIKACI](#)



Vyléčení Covid-19

Mapa vyléčených osob dle okresů v ČR.

 [SPUSTIT APLIKACI](#)

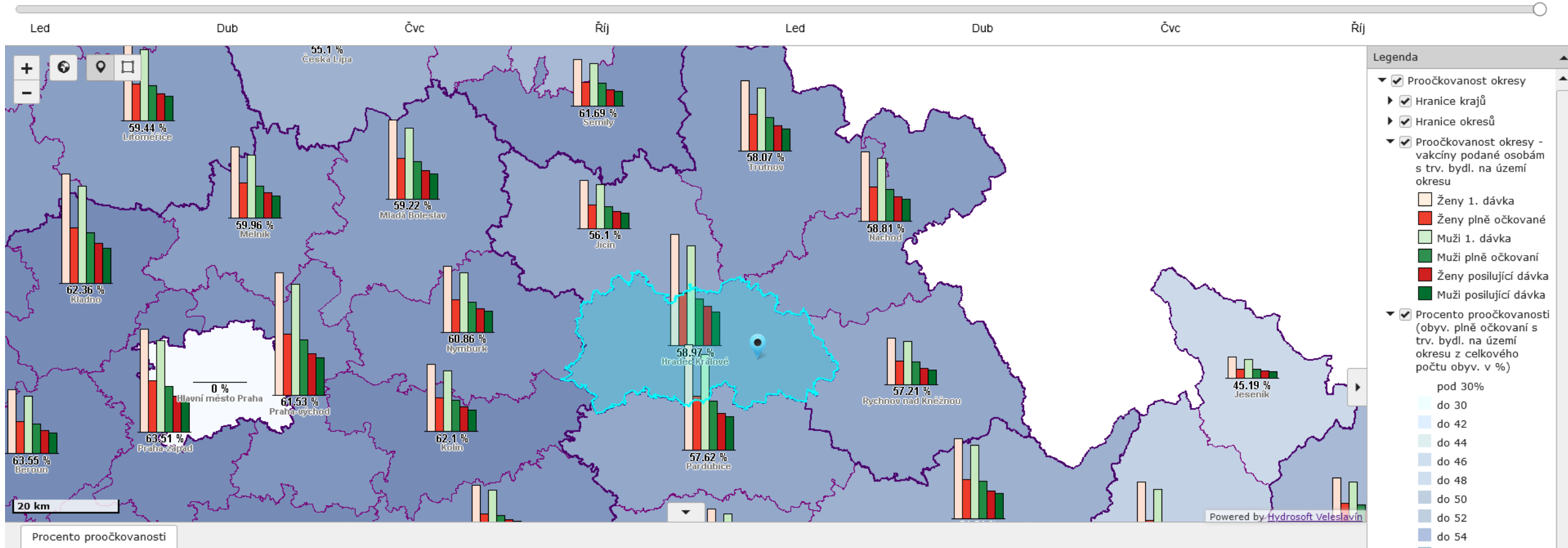


Zemřelí Covid-19

Mapa zemřelých osob dle okresů v ČR.

 [SPUSTIT APLIKACI](#)

Proočkovanosť Covid-19 v okresech



Okres: Hradec Králové
Ženy s trv. byd. v okrese 1. dávka: 108 925
Ženy s trv. byd. v okrese plně očkované: 51 342
Ženy s trv. byd. v okrese 3. dávka: 38 007

Muži s trv. byd. v okrese 1. dávka: 97 562
Muži s trv. byd. v okrese plně očkovaní: 45 528
Muži s trv. byd. v okrese 3. dávka: 33 130
Celkem plně očkovaných s trv. byd. v okrese: 58.97 %

Datum: 24. 10. 2023
Počet obyvatel: 164283
Graf: [graf](#)

Přehled aplikací – sekce Školství, výzkum



Královéhradecký kraj
Chytrý region



Kam na střední školu

Počet nabízených míst a počet nově přijatých studentů na střední školy.

 [SPUSTIT APLIKACI](#)



Školy a školská zařízení

Ucelený seznam škol a školských zařízení v našem kraji.

 [SPUSTIT APLIKACI](#)



Výzkum v kraji

Přehled výzkumných a podpůrných organizací v Královéhradeckém kraji.

 [SPUSTIT APLIKACI](#)

Kam na střední školu



Královéhradecký kraj
Chytrý region

Školství v Královéhradeckém kraji ŠKOLNÍ ROK 2023/2024

KAM NA STŘEDNÍ ŠKOLU

v Královéhradeckém kraji

VYBER SI OBOR

- Obory s MATURITNÍ ZKOUŠKOU
- Obory s VÝUČNÍM LISTEM
- Obory PRAKTICKÉ ŠKOLY

← Zpět na výběr maturitních oborů
← Zpět na výběr gymnázií

Šestiletá gymnázia

	Nabízených míst pro školní rok 2023/2024	Přihlášených uchazečů do 1. kola přijímacího řízení pro školní rok 2022/2023	Přijatých uchazečů do 1. kola přijímacího řízení pro školní rok 2022/2023	Úspěšnost uchazečů v 1. kole přijímacího řízení pro školní rok 2022/2023
Gymnázium Boženy Němcové, Hradec Králové, Pospíšilova tř. 324	90	342	90	👤👤👤👤👤👤👤👤👤👤
Gymnázium, Střední odborná škola a Vyšší odborná škola, Nový Bydžov	30	131	30	👤👤👤👤👤👤👤👤👤👤
Lepařovo gymnázium, Jičín, Jiráskova 30	30	103	30	👤👤👤👤👤👤👤👤👤👤
Gymnázium, Dvůr Králové nad Labem, nám. Odboje 304	30	49	30	👤👤👤👤👤👤👤👤👤👤
První soukromé jazykové gymnázium Hradec Králové spol. s r.o.	32	157	36	👤👤👤👤👤👤👤👤👤👤

Obory víceletých gymnázií – šestiletá gymnázia

Školství v Královéhradeckém kraji

← Zpět na výběr stupně vzdělání

Obory s maturitní zkouškou

- Obory víceletých gymnázií
- Čtyřleté studijní obory
- Obory nástavbového studia

Školství v Královéhradeckém kraji

← Zpět na výběr stupně vzdělání
← Zpět na výběr maturitních oborů

Čtyřleté obory dle zaměření

- Ekonomika, obchod a právo
- Elektrotechnika a informatika
- Gastronomie a služby
- Polygrafie
- Stavebnictví
- Strojírenství
- Textilnictví a chemie
- Umění
- Zdravotnictví, sociální služby a pedagogika
- Zemědělství a ekologie
- Zpracování dřeva
- Gymnázium

Přehled aplikací – sekce Kultura, cestovní ruch



Královéhradecký kraj
Chytrý region



TOP 10 turistických zajímavostí

Nejnavštěvovanější turistické cíle v našem kraji za poslední rok.

 [SPUSTIT APLIKACI](#)



Turistické cíle na Broumovsku

Aplikace vytvořená ke kandidatuře Broumova na Evropské hlavní město kultury 2028.

 [SPUSTIT APLIKACI](#)



Kulturní akce pod záštitou Rady KHK

Kulturní akce pořádané pod trvalou záštitou Rady Královéhradeckého kraje 2022–2025 – POTLESK!

 [SPUSTIT APLIKACI](#)



Cyklotrasy

Dálkové a regionální cyklotrasy podporované Královéhradeckým krajem včetně přehledu podpořených úseků.

 [SPUSTIT APLIKACI](#)



Návštěvnost Labské stezky

Přehled ze 4 sčítačů o počtu pěších a cyklistů na vybraných úsecích Labské stezky. Monitoring finančně podpořil Královéhradecký kraj.

 [SPUSTIT APLIKACI](#)



Kultura a památky

Památkově chráněná území, muzea, galerie, kulturní organizace, území s archeologickými nálezy, archeologické zóny.

 [SPUSTIT APLIKACI](#)

Monitoring pěších a cyklistů na páteřních trasách



Královéhradecký kraj
Chytrý region

Měření návštěvnosti

o. p. s.
partnerství

MINISTERSTVO
PRO MÍSTNÍ
ROZVOJ ČR

CzechTourism



Monitoring pěších a cyklistů na páteřních trasách

v Královéhradeckém kraji

Královéhradecký kraj pravidelně přispívá na budování cyklistické infrastruktury na svém území. Za účelem ověření efektivity vynakládaných prostředků postupně buduje systém monitoringu návštěvnosti páteřních cyklotras.

Jednou z těchto tras je i Labská stezka, která je jednou z nejvýznamnějších dálkových tras v ČR. Královéhradecký kraj proto postupně investuje do jejího rozvoje. Na nově otevřeném úseku z Kuksu do Hradce Králové v délce 26 km se Královéhradecký kraj rozhodl sledovat provoz cyklistů a pěších. V úseku Hradec Králové – Kuks byly proto v roce 2013 vytipovány a připraveny 3 sítací lokality, na než bylo umístěna sítací zařízení.



Ukazatele návštěvnosti za zvolené období:

Název	Celková návštěvnost	Maximální denní návštěvnost	Nejfrekventovanější den	Průměrná denní návštěvnost	Průměrná denní návštěvnost - pracovní dny	Průměrná denní návštěvnost - víkendové dny	Průměrná měsíční návštěvnost
Kuks	355 249	2 061	Sobota	270	202	441	8 073
Smiřice	535 860	2 123	Neděle	408	350	555	12 178
Věkoše	788 672	2 370	Neděle	601	551	727	17 924
Vysoká nad Labem	765 375	3 618	Neděle	523	473	648	15 619

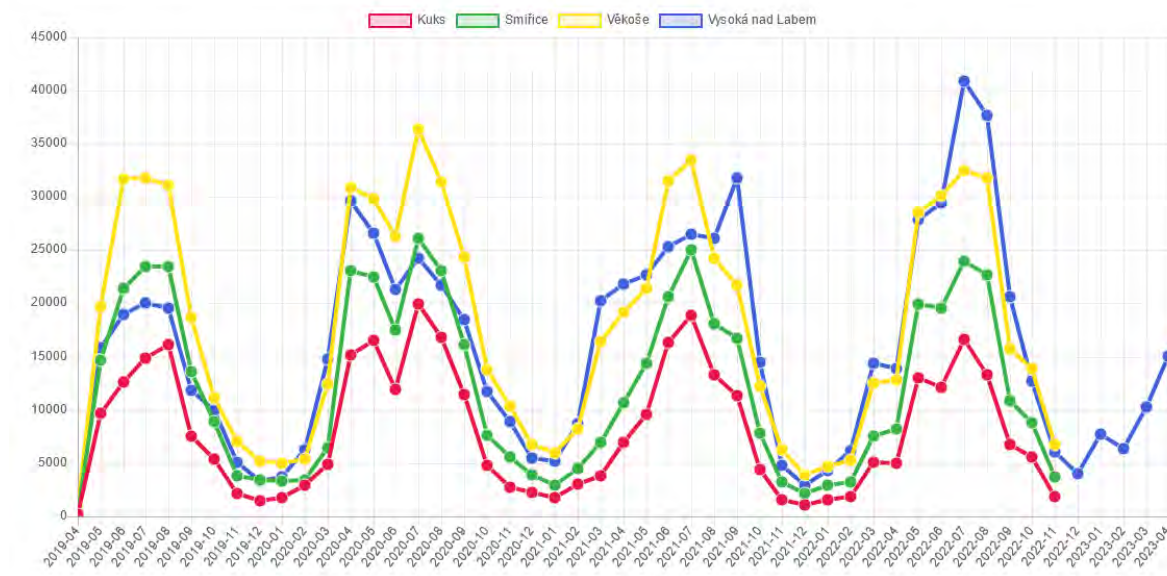
Vyhodnocení návštěvnosti:

Data dostupná za období: 1.1.2014 - 30.04.2023

Zobrazit návštěvnost za období:

Návštěvnost za zvolené období:

Roky Měsíce Dny Všichni návštěvníci Pěší Cyklisté



Podporované dálkové a regionální cyklotrasy



Královéhradecký kraj
Chytrý region

Cyklotrasy podporované Královéhradeckým krajem

DATOVÝ PORTÁL KRÁLOVÉHRADECKÉHO KRAJE



CIRI
CENTRUM
INOVACÍ
A
ROZVOJE
OD
MYŠLENKY
K
REALIZACI

Dálkové a regionální cyklotrasy – přehledová mapa

Dotací titul Královéhradeckého kraje – kdo může žádat

Úseky podpořené Královéhradeckým krajem

Nadregionální strategie KHK v oblasti cyklo, in line a bike produktů z roku 2016 definovala, v souladu s Nadregionální strategií cyklistické dopravy ČR 2013–2020 a dalšími nadřazenými dokumenty, které páteřní cyklotrasy bude Královéhradecký kraj v tomto období podporovat. Dohled nad realizací této strategie provádí Odbor regionálního rozvoje, grantů a dotací (oddělení regionálního rozvoje) Krajského úřadu KHK.

Královéhradeckým krajem prochází čtyři dálkové cyklotrasy s celkovou délkou 425 km a čtyři regionální cyklotrasy s celkovou délkou 130 km. K podpoře je určeno přes 330 km cyklotras, kde dosud chybí značení či potřebná infrastruktura.

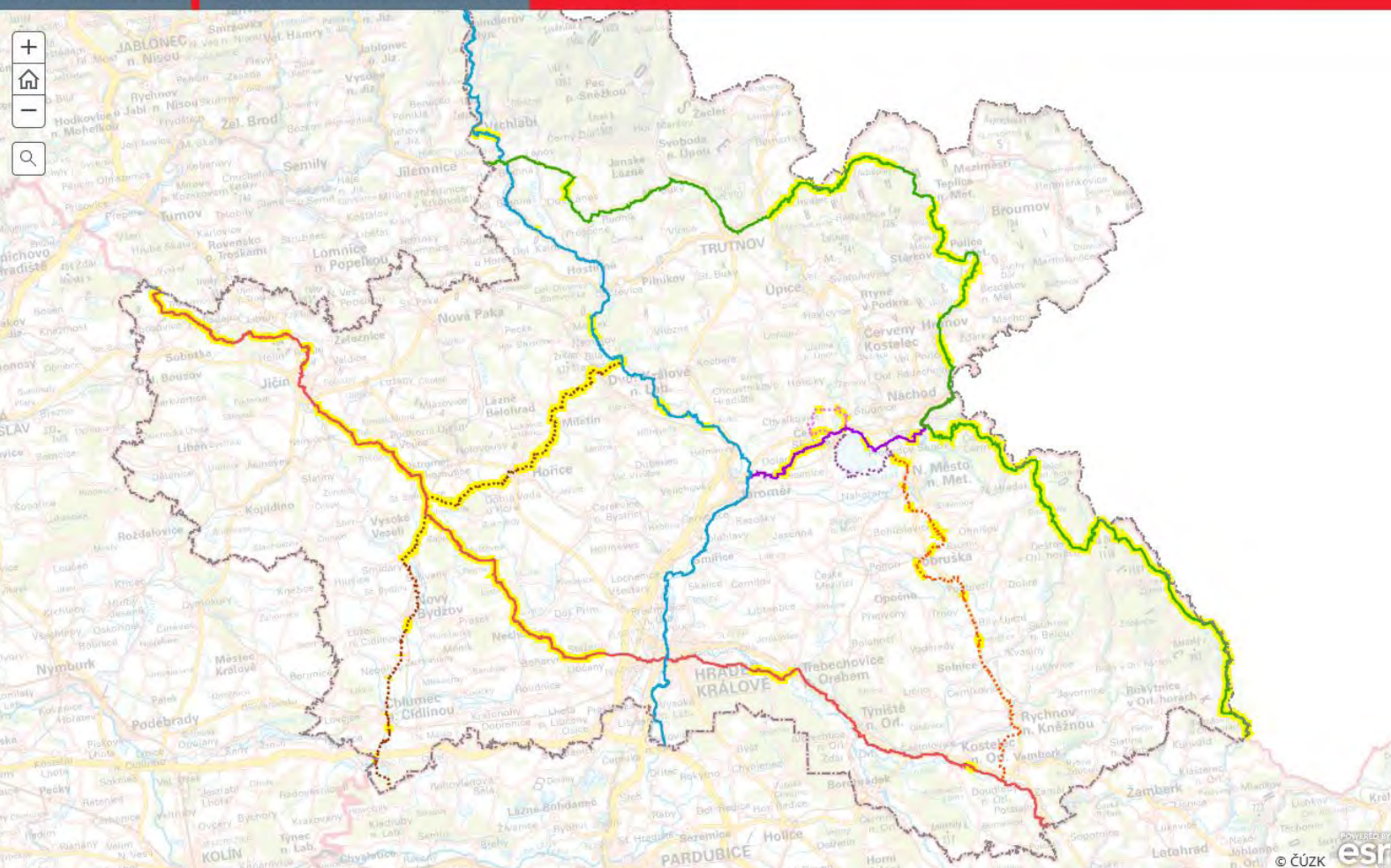
Dálkové cyklotrasy v Královéhradeckém kraji

- Cyklotrasa č. 2 – Labská stezka
- Cyklotrasa č. 14
- Cyklotrasa č. 22 – Příhraniční
- Cyklotrasa č. 27 – Kladská stezka

Regionální cyklotrasy v Královéhradeckém kraji

- Propojení cyklotras č. 2 a 14
- Propojení cyklotras č. 14 a 27
- Cyklotrasa Okolo v. n. Rozkoš
- Cyklotrasa Ratibořice

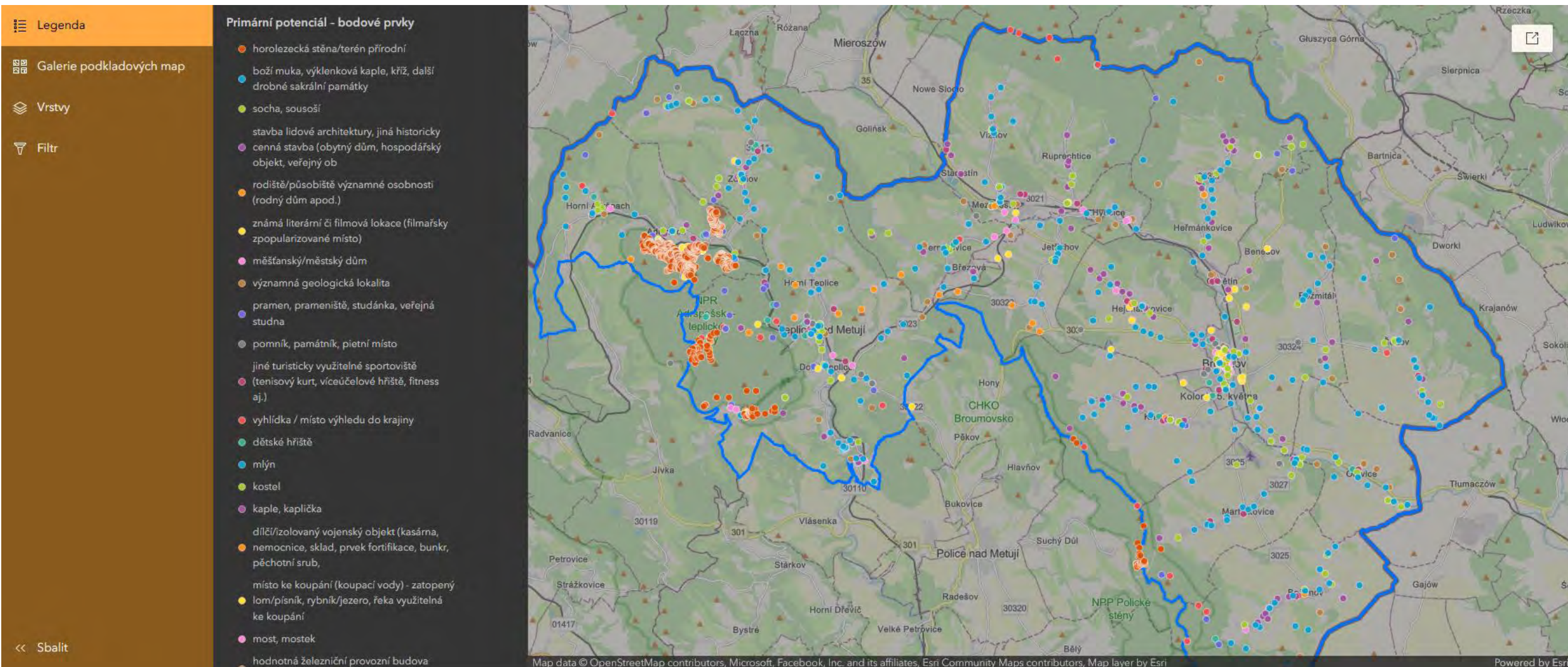
Cyklotrasy vedené po pozemcích Královéhradeckého kraje



Pasportizace cestovního ruchu (dosud nepublikováno)



Královéhradecký kraj
Chytrý region



Přehled aplikací – sekce Životní prostředí



Královéhradecký kraj
Chytrý region



Ochrana přírody a krajiny

Hlavní lokality určené k ochraně přírody a krajiny v našem kraji.

[SPUSTIT APLIKACI](#)



Zajímavé lokality

Ostatní lokality určené k ochraně přírody a krajiny v našem kraji.

[SPUSTIT APLIKACI](#)



Safari Park Dvůr Králové

Pavilony a expozice v Safari Parku Dvůr Králové.

[SPUSTIT APLIKACI](#)



Vodovody a kanalizace

Plán rozvoje vodovodů a kanalizací Královéhradeckého kraje v jednotlivých obcích.

[SPUSTIT APLIKACI](#)



Povodňový plán

Digitální povodňový plán Královéhradeckého kraje – srážkoměry, hlásné profily, povodňové plány ORP.

[SPUSTIT APLIKACI](#)



Protipovodňová ochrana

Vyhodnocení protipovodňové ochrany Královéhradeckého kraje.

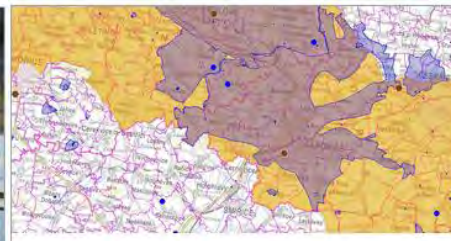
[SPUSTIT APLIKACI](#)



Nová záplavová území

Nově vyhlášená záplavová území v Královéhradeckém kraji včetně seznamu a dat ke stažení.

[SPUSTIT APLIKACI](#)



Vodní hospodářství

Suché nádrže, čistírny odpadních vod, hlásné profily a srážkoměrné stanice, ochranná pásma vodních zdrojů, CHOPAV.

[SPUSTIT APLIKACI](#)



Příroda v kraji

Evropsky významné lokality, ptáčích oblasti, národní parky, přírodní památky, rezervace, CHKO, ÚSES.

[SPUSTIT APLIKACI](#)

Nově vyhlášená záplavová území



Královéhradecký kraj
Chytrý region

Nové záplavové území: Jiné ZÚ?

Legenda

- Nově vyhlášená záplavová území
- Navrhovaná záplavová území
- Aktivní zóna ZÚ
- Záplavové území Q5 (55%)
- Záplavové území Q20 (55%)
- Záplavové území Q100 (55%)
- Záplavové území Q500 (55%)
- Současná záplavová území
- Aktivní zóna ZÚ (100%)
- Záplavové území Q5 (60%)
- Záplavové území Q20 (60%)
- Záplavové území Q100 (60%)
- Záplavové území Q500 (60%)

1 : 60 480

Ke stažení

Název toku: Divoká Orlice
Název úseku: Kostelec nad Orlicí - Potštejn (ř.km 45,347 - 57,932)
Data úseku do mapy: (Po grafickém výběru)
Kompletní data (jediný soubor): (zip)

Hydrologické údaje: (pdf)
Průvodní zpráva: (pdf)
Podélný profil: (xls)
Výpočtové profily: (zip)

Záplavová území: (zip)
Povodňové nebezpečí: (zip)
Povodňové ohrožení: (zip)
Výkres záplavových území: (pdf)

Powered by Hydrossoft Veleslavín — © ČÚZK

Měření
Tisk

Pavilony a expozice Safari parku Dvůr Králové

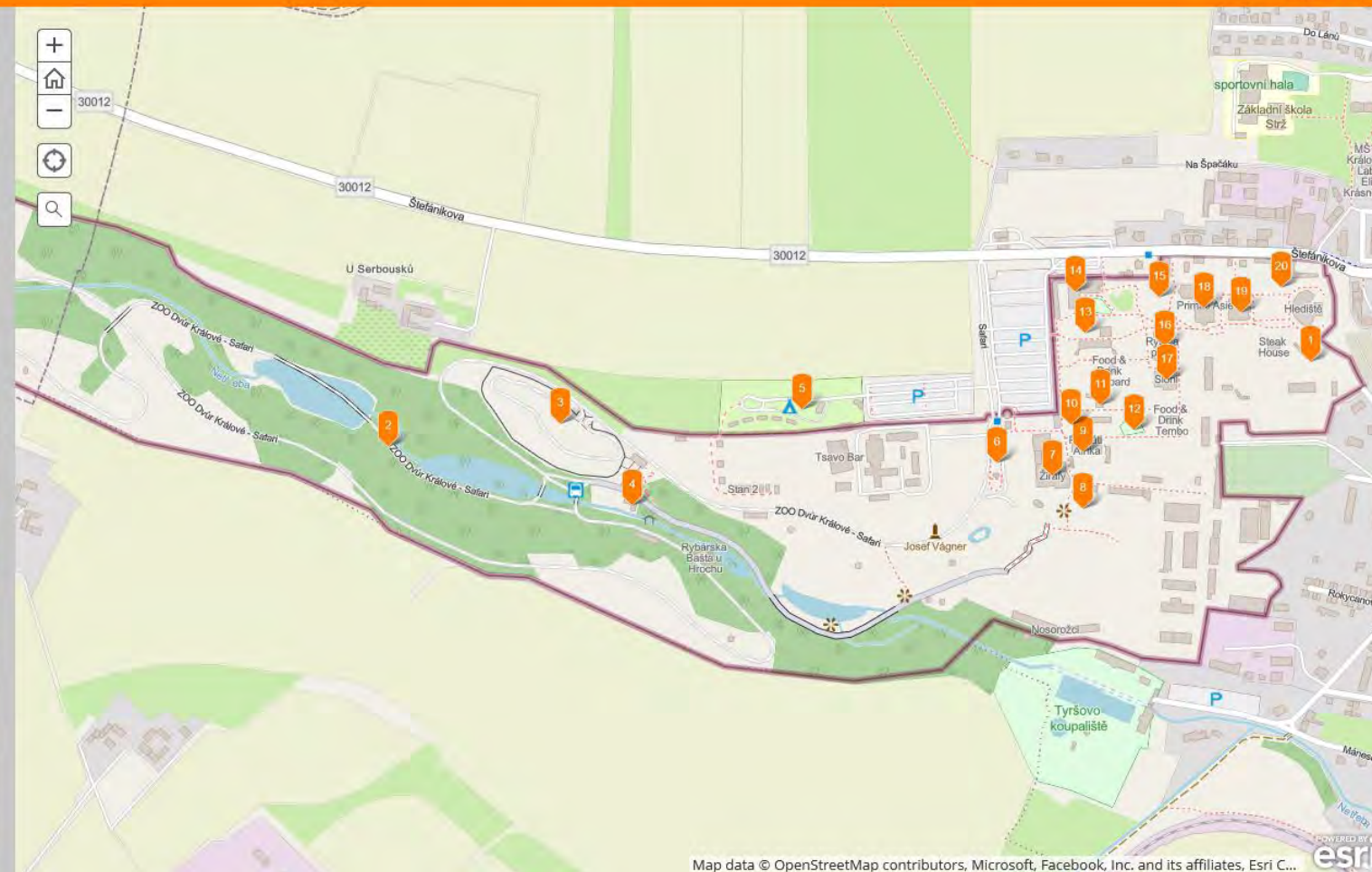
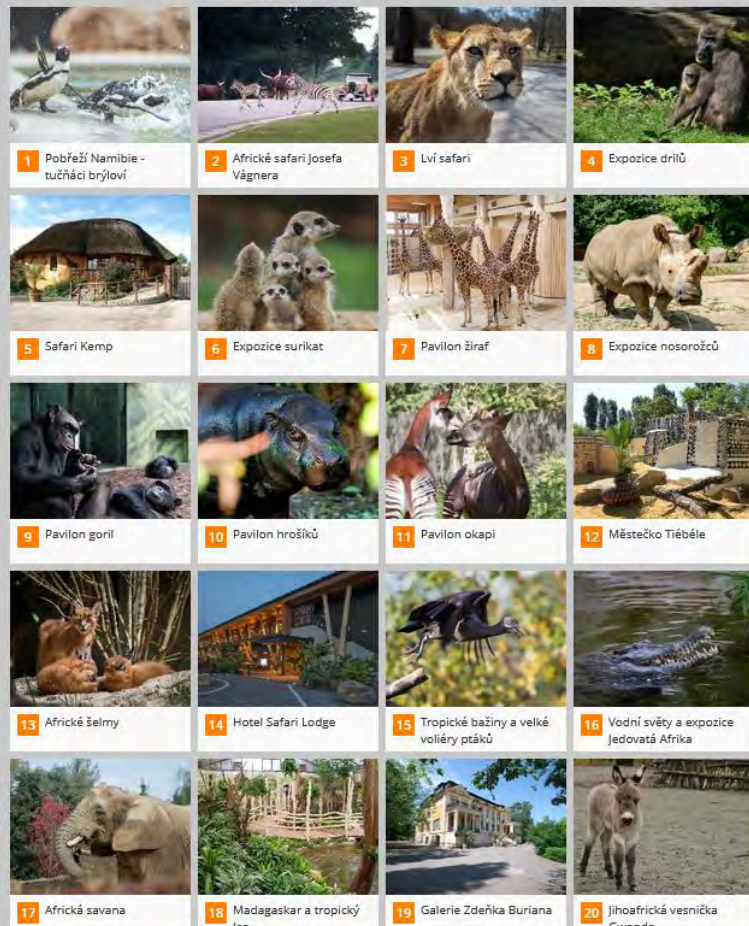


Královéhradecký kraj
Chytrý region

Pavilony a expozice Safari parku Dvůr Králové

Královédvorská zahrada byla založena v roce 1946. O necelých 20 let později v jejím čele stanul Josef Vágner. Z legendárních expedic do Afriky se mu podařilo přivést okolo tři tisíc zvířat, která nejen ve Dvoře Králové dala základ velmi cenným chovům. I díky němu můžeme dnes plnit naše hlavní poslání a vracet ohrožené druhy zpět do přírody. V letech 1967 - 1975 tak zorganizoval celkem devět velkých expedic do Afriky a Asie, odkud přímo pro dvorskou zahradu získal téměř dva tisíce zvířat.

Datový portál Královéhradeckého kraje



Map data © OpenStreetMap contributors, Microsoft, Facebook, Inc. and its affiliates, Esri C...

Přehled aplikací – sekce Obce



Královéhradecký kraj
Chytrý region



Uvolněnost starostů obcí

Přehled obcí s uvolněnými a neuvolněnými starosty pro výkon své funkce.

 [SPUSTIT APLIKACI](#)



Rozloha obcí

Rozloha všech obcí v kilometrech čtverečních.

 [SPUSTIT APLIKACI](#)



Vybrané charakteristiky obcí

Vymezení obcí z hlediska občanské vybavenosti.

 [SPUSTIT APLIKACI](#)



Vybrané indikátory

Vybrané indikátory pro určení hospodářsko-sociálně ohrožených oblastí.

 [SPUSTIT APLIKACI](#)



Hospodářsko-sociálně ohrožené oblasti

Hospodářsko-sociálně ohrožené oblasti podle jednotlivých obcí.

 [SPUSTIT APLIKACI](#)



Vesnice roku

Ucelený přehled účastníků a obcí oceněných v soutěži Vesnice roku, jež mohou být inspirací pro další obce Královéhradeckého kraje.

 [SPUSTIT APLIKACI](#)



Členství obcí ve spolcích

Přehled členských obcí Svazu měst a obcí ČR a Sdružení místních samospráv ČR.

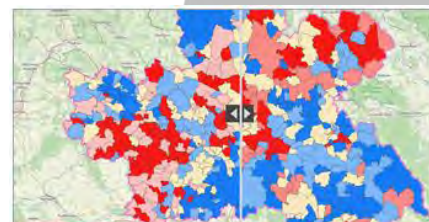
 [SPUSTIT APLIKACI](#)



Sportoviště

Přehled sportovišť v obcích do 30 tisíc obyvatel včetně dětských hřišť.

 [SPUSTIT APLIKACI](#)



Srovnání HSOÚ

Vymezení hospodářsky a sociálně ohrožených obcí Královéhradeckého kraje – srovnání za roky 2010 a 2017.

 [SPUSTIT APLIKACI](#)



Demografické ukazatele obcí

Základem jsou data z Českého statistického úřadu.

 [SPUSTIT APLIKACI](#)

STRÁNKY SOUTĚŽE VESNICE ROKU



VESNICE ROKU

Královéhradeckého kraje

ROČNÍK SOUTĚŽE

Přehled oceněných obcí (všechna ocenění)

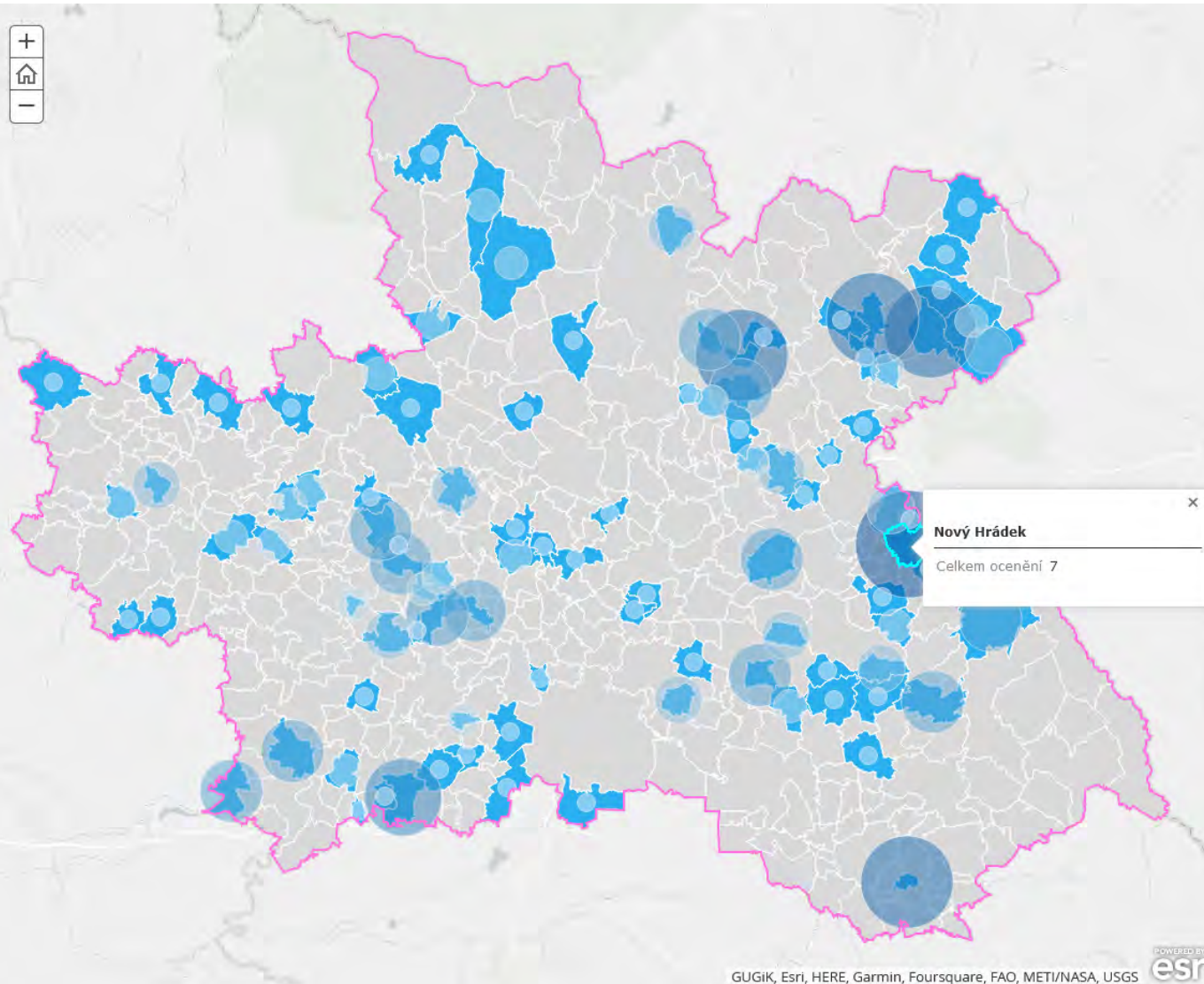
Za celou dobu historie soutěže získalo nějakou z cen 98 obcí, které si odnesly dohromady 206 ocenění. **Nejúspěšnější obcí je městys Nový Hrádek** z Náchodska, kterému bylo uděleno 5 stuh a 2 ceny hejtmana. V celkovém součtu jsou ještě velmi úspěšné obce **Suchý Důl** z Náchodska, **Vrbice** z Rychnovska, **Batňovice** z Trutnovska a **Žďár nad Metují** z Náchodska (obě mají po 6 ocenění) a **Kratonohy** z Hradecka (5 ocenění). Obec Vrbice je ukázkou toho, že i obec s necelými 150 obyvateli může být úspěšná a pro ostatní malé obce tak může být dobrým příkladem. Nejvíce oceněných obcí pochází z Náchodska (23), Hradecka a Jičínska (shodně po 21).

Poklikem na obec v mapě si zobrazíte detailní informace o oceněné obci (čím větší kruh, tím více ocenění obec získala) →

Přehled oceněných obcí (všechny stuhy)

Po podání přihlášky má obec možnost získat jednu z pěti udělovaných stuh:

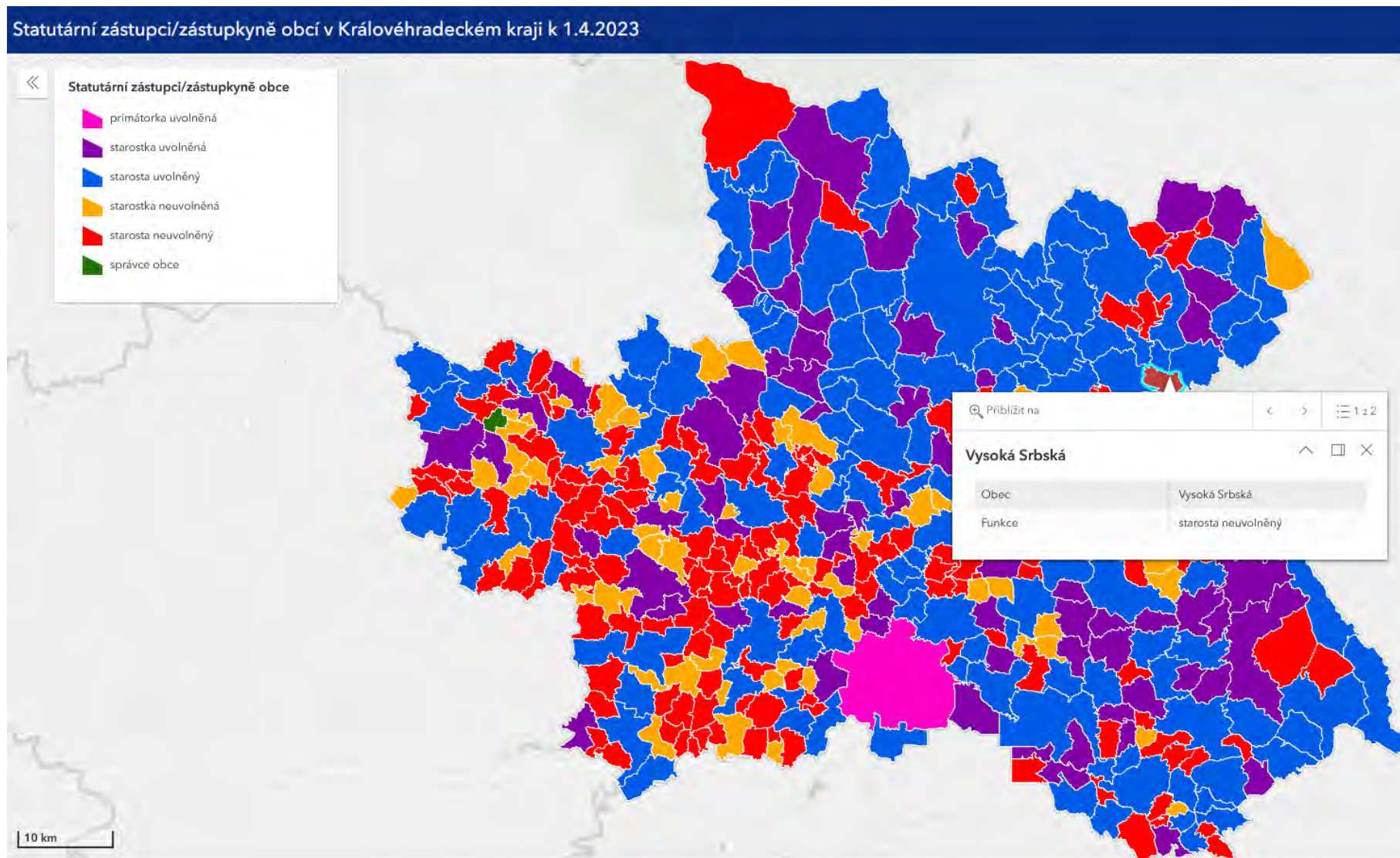
- **Zlatá stuha** (za vítězství v krajském kole)
- **Modrá stuha** (za společenský život)
- **Bílá stuha** (za činnost mládeže)
- **Zelená stuha** (za péči o zeleň a životní prostředí)
- **Oranžová stuha** (za spolupráci obce a zemědělského subjektu)



Uvolňenost starostů obcí



Královéhradecký kraj
Chytrý region



Přehled aplikací – sekce Evropská unie



Královéhradecký kraj
Chytrý region



Hlavní města členských států EU

Seznam hlavních měst členských států Evropské unie s uvedením rozlohy a počtu obyvatel.

 [SPUSTIT APLIKACI](#)



Projekty spolufinancované z dotací EU

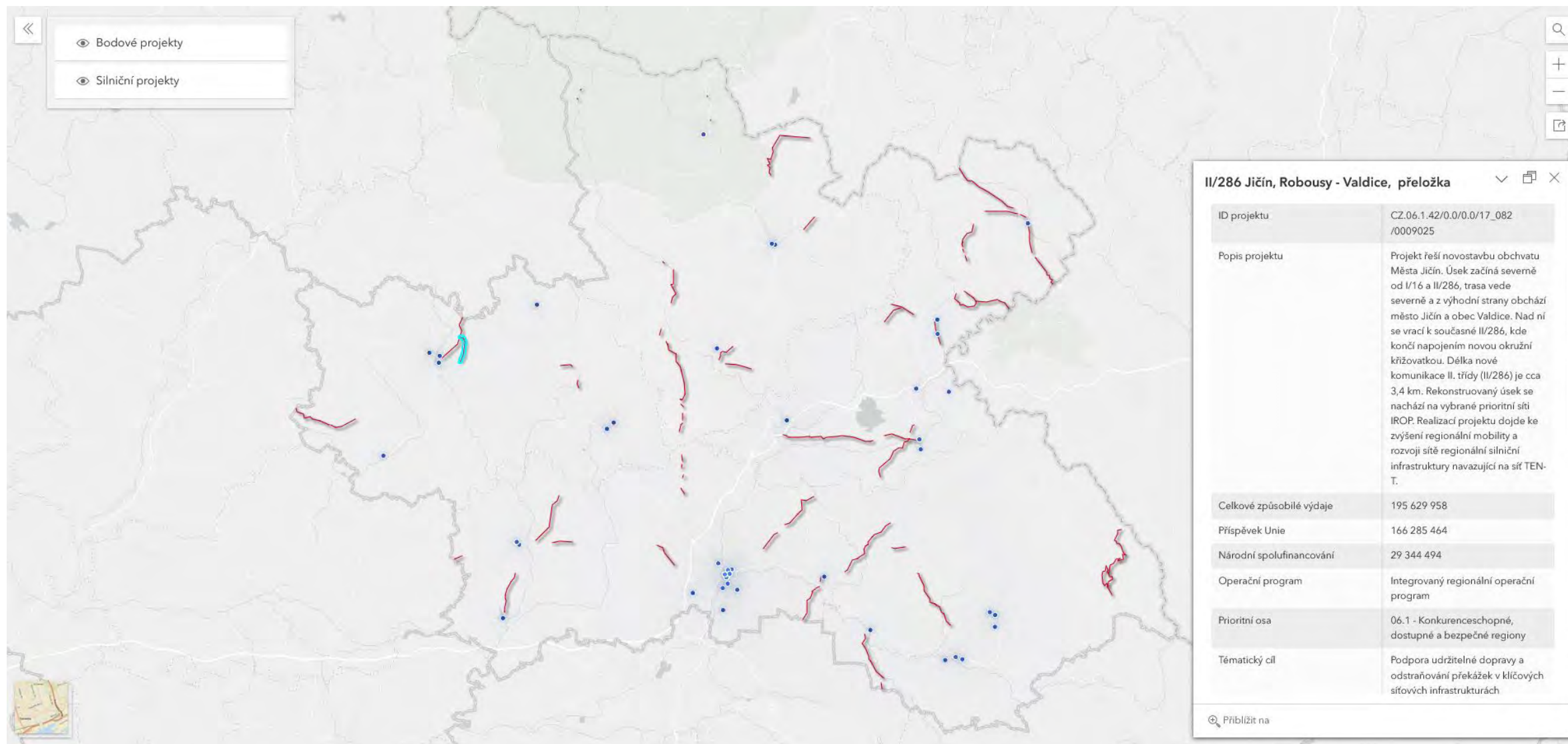
Zobrazení investičních projektů Královéhradeckého kraje spolufinancovaných z dotací EU.

 [SPUSTIT APLIKACI](#)

Projekty kraje spolufinancované z dotací EU



Královéhradecký kraj
Chytrý region



Výzvy aneb co nás čeká



Královéhradecký kraj
Chytrý region

- Aktualizace dat v aplikacích
- Přejechod z Esri Classic Story Maps na:
 - ArcGIS StoryMaps
 - ArcGIS Instant Apps
 - ArcGIS Experience Builder
- Tvorba nových aplikací
- Rozvoj aplikací vzniklých na hackathonech kraje





Královéhradecký kraj
Chytrý region

Děkujeme za pozornost!

chytryregion@chytryregion.cz

www.chytryregion.cz