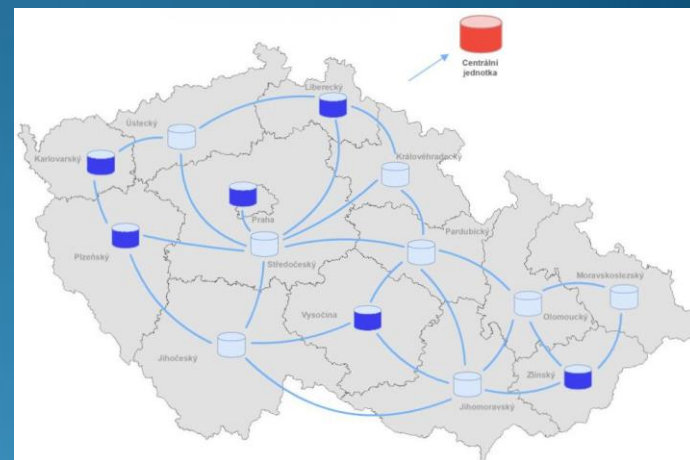
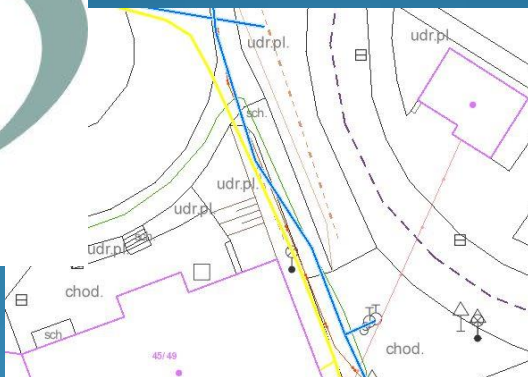


# Digitální technická mapa ČR ve výstavbě

## Česká asociace pro geoinformace

Novotného lávka 5, Praha 1, sál č. 319

10.4.2019

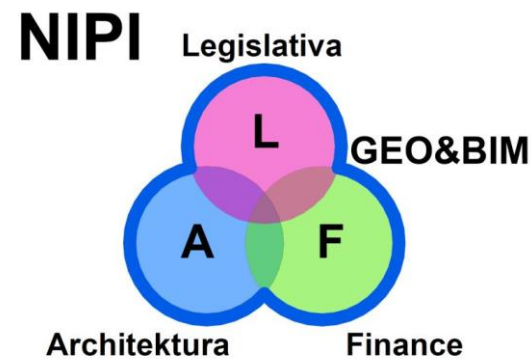


## Úvodní blok

Ing. Pavel Matějka

vedoucí odborné skupiny CAGI OS26 GISTR

<https://www.cagi.cz/>



# Digitální technická mapa ČR ve výstavbě

Program semináře - úvodní blok

**Pavel Matějka** (vedoucí odborné skupiny OS26 CAGI GeoInfoStrategie)

## Architektura DTM ČR

**Jiří Čtyroký** (vedoucí pracovní skupiny PPS Architektura DTM ČR)

Pavel Matějka (zástupce CAGI v PPS Architektura DTM ČR)

## Pořízení a správa dat DTM ČR

**Karel Vondráček** (zástupce CAGI v PPS Finance DTM ČR)

## Enterprise Architektura DTM ČR

**Tomáš Hrabík** (člen OS26 CAGI GeoInfoStrategie)

## Digitalizace stavebního řízení za podpory BIM, zkušenosti z Finska

**Leoš Svoboda** (člen OS26 CAGI GeoInfoStrategie, czBIM)

## Legislativa DTM ČR

**Leoš Svoboda** (zástupce czBIM v PPS Legislativa DTM ČR)

**Jiří Bradáč** (člen OS26 CAGI GeoInfoStrategie)

## Finance DTM ČR

**Karel Vondráček , Jiří Čtyroký**



# Digitální technická mapa ČR ve výstavbě

**Zainteresované strany** (stakeholders) - partneři rozvoje NIPI, část DTM (ČR)

## **Rada vlády pro informační společnost – RVIS**

stálý **odborný poradník, iniciační a koordinační orgán vlády** pro reformu veřejné správy v oblasti rozvoje digitálních služeb ve veřejné správě, pro oblast eGovernmentu, řízení realizace Informační koncepce ČR ve smyslu zákona č. 365/2000 Sb. a využití informačních a komunikačních technologií ICT ve veřejné správě, oblast reformy veřejné správy, oblast informační společnosti a další oblasti digitální agendy.

## **MV - Národní infrastruktura pro prostorové informace NIPI (AP GISTR)**

<https://www.mvcr.cz/>

## **MMR - Digitalizace stavebního řízení DSŘ (Rekodifikace veřejného stavebního práva)**

<https://www.mmr.cz/>

## **MPO - Informační modelování staveb BIM (Koncepce zavádění BIM v ČR)**

<https://www.mpo.cz/>

## **AK Digitální technická mapa DTM (Rozvoj DMVS 2014 PLUS)**

AKČR je zájmové sdružení právnických osob, jehož hlavním cílem je hájit a prosazovat společné zájmy a práva krajů.

Memorandum DTM ČR (administrace memoranda - ICTUnie)

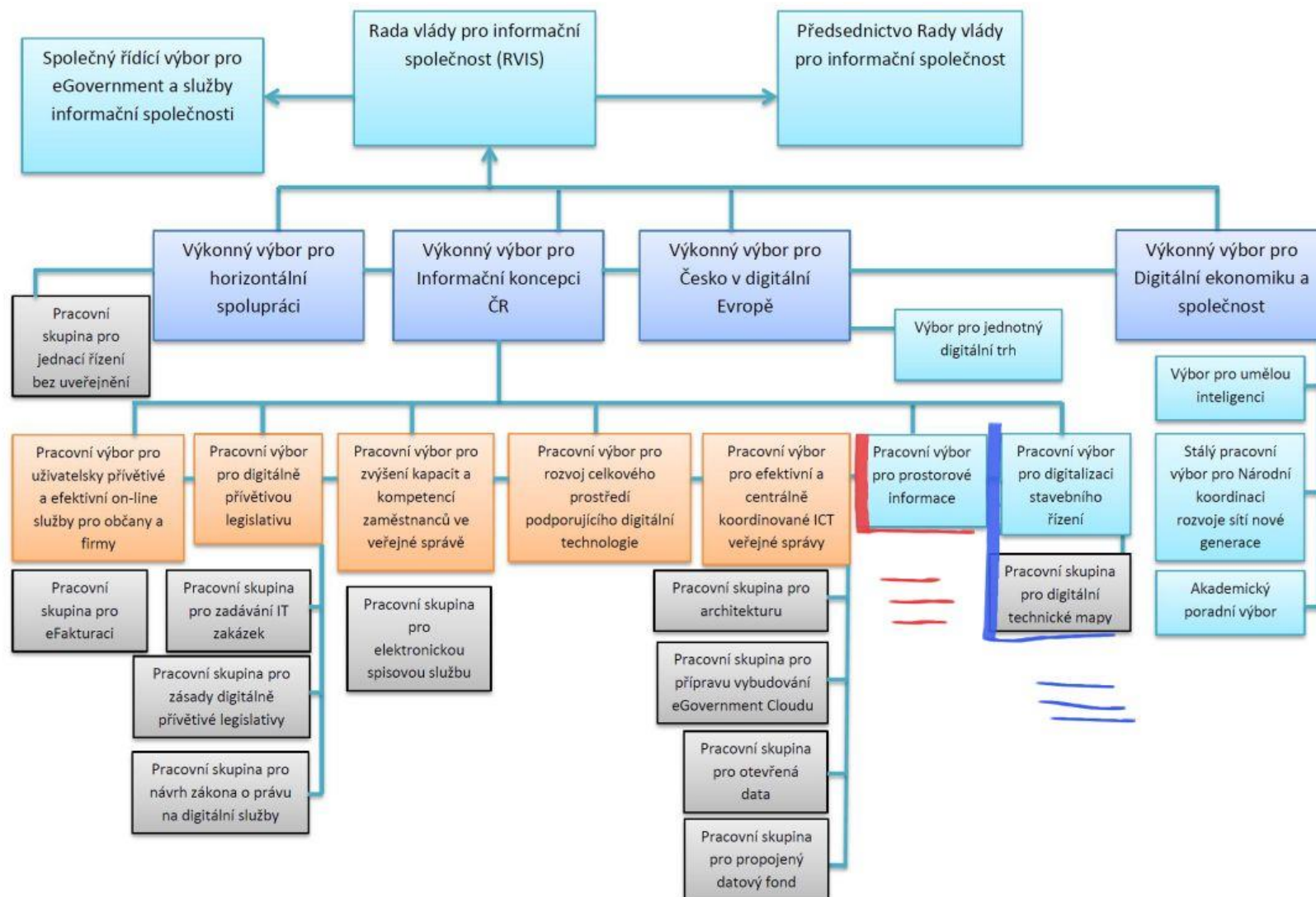
<http://www.asociacekraju.cz/>

## **ČÚZK - Geoportál DTM ČR, vyhláška DTM, ...**

<https://www.cuzk.cz/>

# Digitální technická mapa ČR ve výstavbě

## Koordinační a řídicí struktury RVIS



# Asociace krajů ČR - gestor rozvoje DMVS dle AP GISTR 2015, zajišťuje koordinaci rozvoje DTM na národní úrovni (MV, MMR, ČÚZK)

Rada Asociace krajů tuto politiku zastřešila **Usnesením č. 84 z 25.11.2017**

- Rada Asociace krajů České republiky vyzývá Ministerstvo vnitra a Ministerstvo pro místní rozvoj k přípravě a vyhlášení výzvy v rámci Integrovaného operačního programu k předkládání projektů Digitálních technických map (DTM) zaměřených na **pořízení DTM pokrývajících území celých krajů**.
- Rada Asociace krajů České republiky doporučuje Ministerstvu pro místní rozvoj využít v rámci **rekodifikace veřejného stavebního práva** DTM vytvářené kraji pro digitalizaci procesů územního plánování a digitalizaci územního a stavebního řízení.
- Navrhovaná změna zákona o ZR, č.111/2009 Sb. v r. 2019:
  - *Územní prvky z registru územní identifikace jsou zobrazovány nad mapami státního mapového díla nebo nad digitální mapou veřejné správy, která je vytvořena spojením katastrální mapy, ortofotomapy a digitálních technických map krajů.*



# Výchozí stav

## projekt DMVS kraje, 1.generace roku 2008

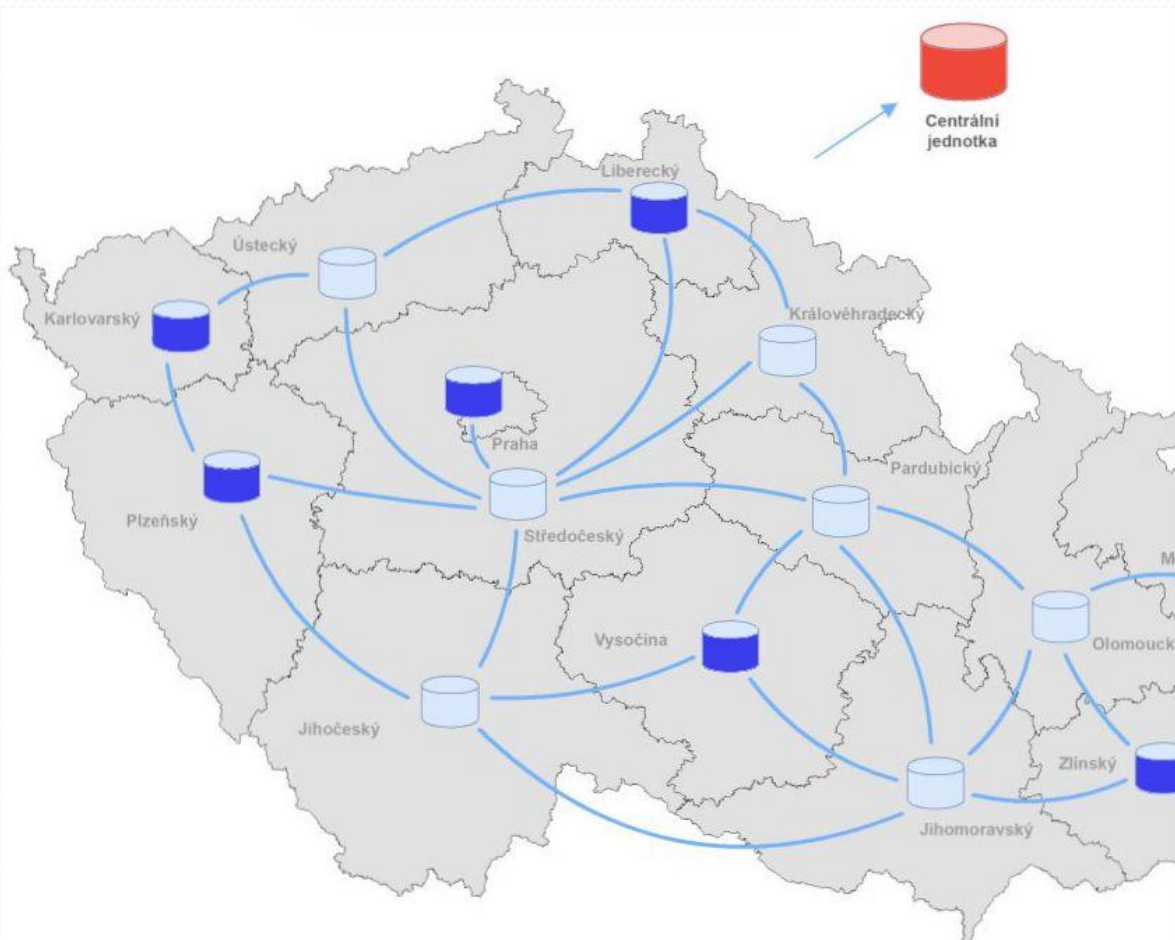
**DTM - nepovinná část projektu DMVS  
„nízké“ zapojení krajů,  
samosprávná činnost krajů.**



# Kam směřuje DTM (ČR)

projekt DMVS kraje, 2.generace roku 2018 PLUS

„Správcem digitální technické mapy pro území kraje je krajský úřad v přenesené působnosti...“



## Digitální technická mapa DTM ČR

### Celostátní úroveň I.

#### Systém evidence staveb a jejich částí SES

- Základní identifikace - RČ stavby
- Kategorizace stavby
- Profil RÚIAN
- Profil KN
- Profil DTM
- Profil BIM informační modelování staveb

#### ÚÚP účelový územní prvek RÚIAN (ČÚZK)

#### IS TI informační systém technické infrastruktury (MV)

#### IS DI informační systém dopravní infrastruktury (MD)

- Centrální evidence pozemních komunikací (CEPK, ...)
- Centrální evidence železničních dopravních cest (ŽELBAGED,...)
- Centrální evidence letecké dopravní infrastruktury
- Centrální evidence infrastruktury vodních cest

#### Digitalizace ÚPlan-Územ-Stav řízení (MMR)

- eÚP ČR - digitální územní plány
- eÚAP ČR - územně analytické podklady
- ePovolovací procesy staveb

### Regionální úroveň II. DTM Kraj (AK)

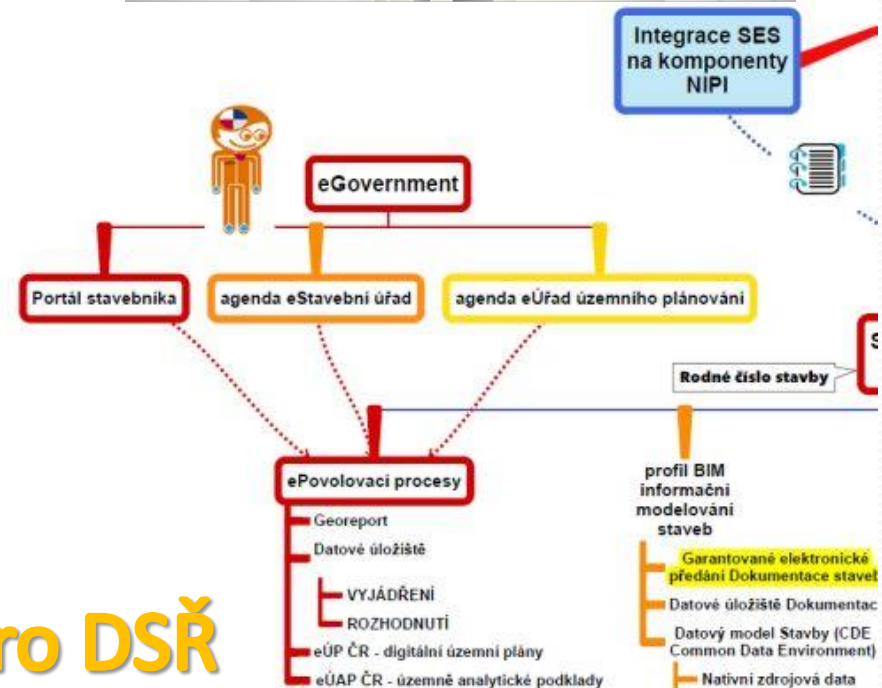
- Modul Geodetická zakázka
- Modul Účelová mapa povrchové situace ÚMPS & výškopis
- Modul Objektová mapa povrchové situace OMPS
- Modul RSTI - registr správců TI
- IS STI
- Modul eÚAP Kraj & ORP
- Modul Georeport
- Vyjadřování k existenci sítí TI



# Kam směřuje DTM (ČR)

## Širší vztahy – rámec DMVS v kontextu rozvoje eGovernmentu

- Jednotný datový fond
- Jednotný model území
- Jednotný výměnný formát

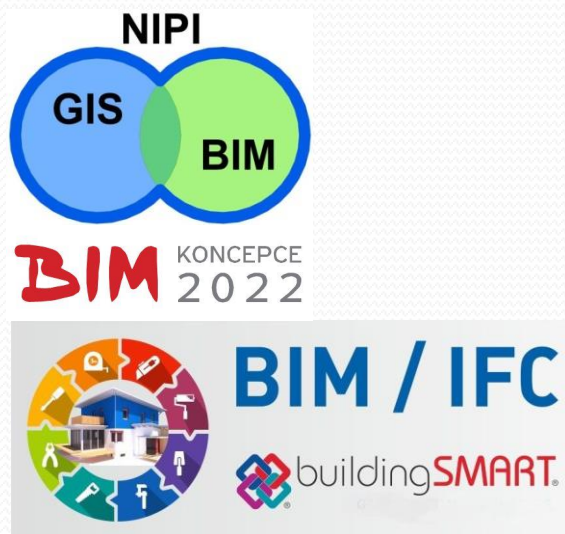


**Propojený datový fond pro DSŘ**

# Kam směřuje DTM (ČR)

## Širší vztahy – rámec DMVS v kontextu rozvoje eGovernmentu

- Informační modelování prostorové situace (ZPS, OPS)
- Informační modelování staveb (vystavěné prostředí pro NIPI)
- Jednotný výměnný formát (JVF DTM, BIM/IFC)

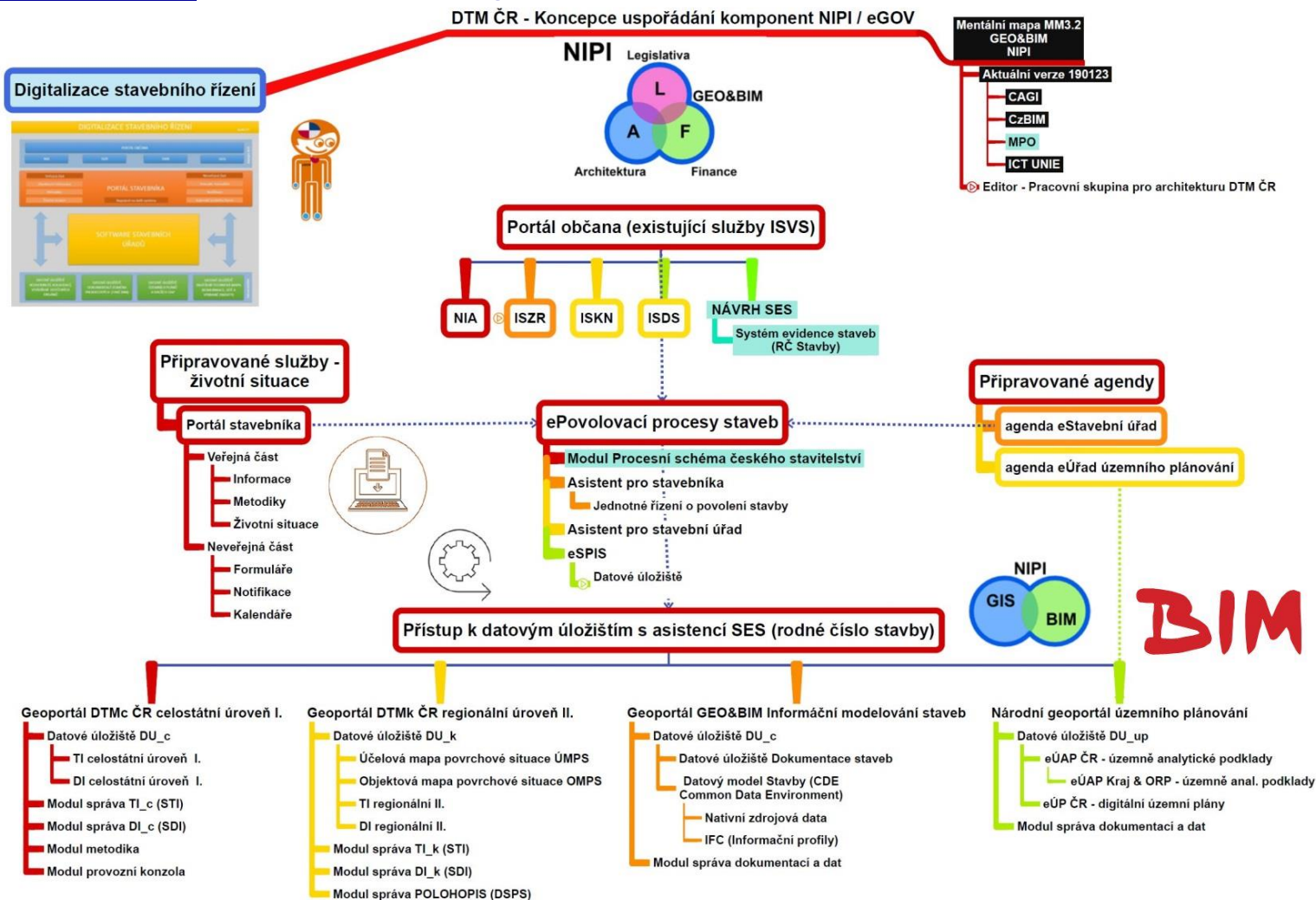


**System evidence staveb a jejich částí SES (RČ Stavby)**

# Kam směřuje DTM (ČR)

## Role BIM v DTM (ČR)

**PREAMBULE - Digitalizace stavebního řízení vychází z dokumentace staveb a jejich částí (BIM) evidovaných v DTM ČR.**

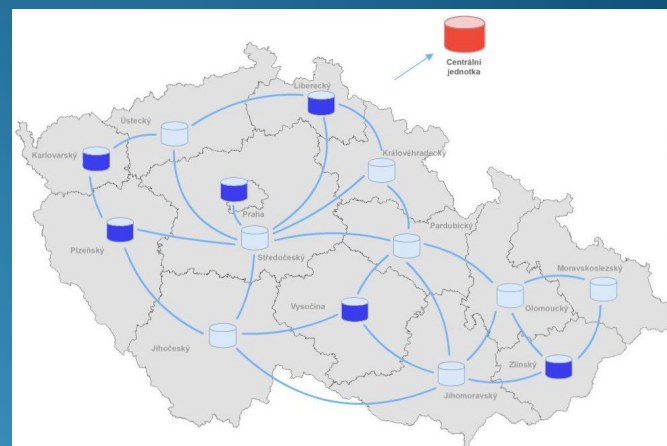


# Digitální technická mapa ČR ve výstavbě

## Česká asociace pro geoinformace

Novotného lávka 5, Praha 1, sál č. 319

10.4.2019



Partnerství czBIM&CAGI

Odborná skupina OS26 CAGI Geoinfostrategie

<https://www.cagi.cz>

Odborná skupina czBIM BIM&GEO

<http://www.czbim.org/>

