

Digitální technická mapa nová éra zeměměřictví v ČR

GEOINFORMACE VE VEŘEJNÉ SPRÁVĚ 2024



Obsah

- Představení společnosti GEPRO
- Komplexní služby v oblasti DTM
- Práce s daty DTM
- Práce s JVF DTM
- 3D zobrazení dat
- Komunikace s IS DMVS

1.

GEPRO spol. s r.o.

Představení společnosti

SPOLEČNOST GEPRO

- Stabilní česká společnost
- Na trhu od roku 1991
- Produkty : KOKEŠ, MISYS, PROLAND
- BIM : MISYS - SPRÁVA BUDOV
- Geoportál GEPRO

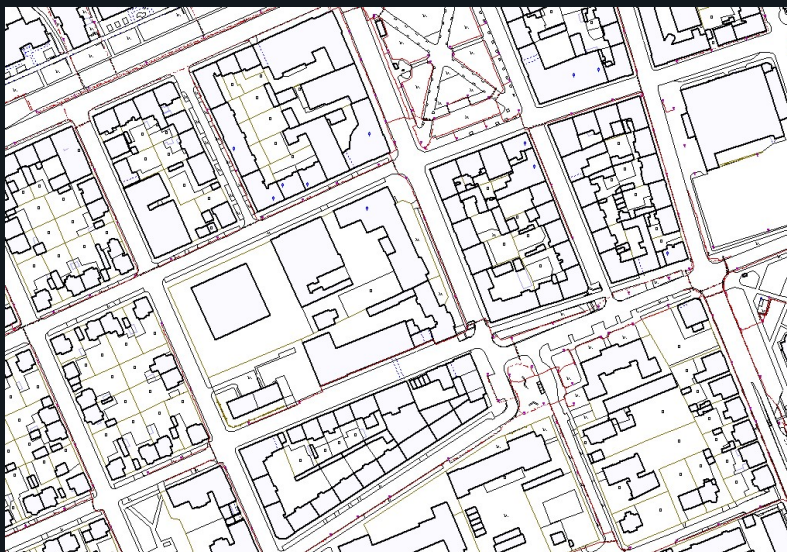
2. DTM

Digitální technická mapa a GEPRO

KOMPLEXNÍ SLUŽBY V OBLASTI DTM

- Modul pro geodety : tvorba DTI i ZPS
- Zakladatelské činnosti
- Editorské činnosti
- Oboustranný procesní konekt k IS DMVS pro všechny tři skupiny (geodeti, zakladatelé, editoři)

MODUL PRO GEODETY



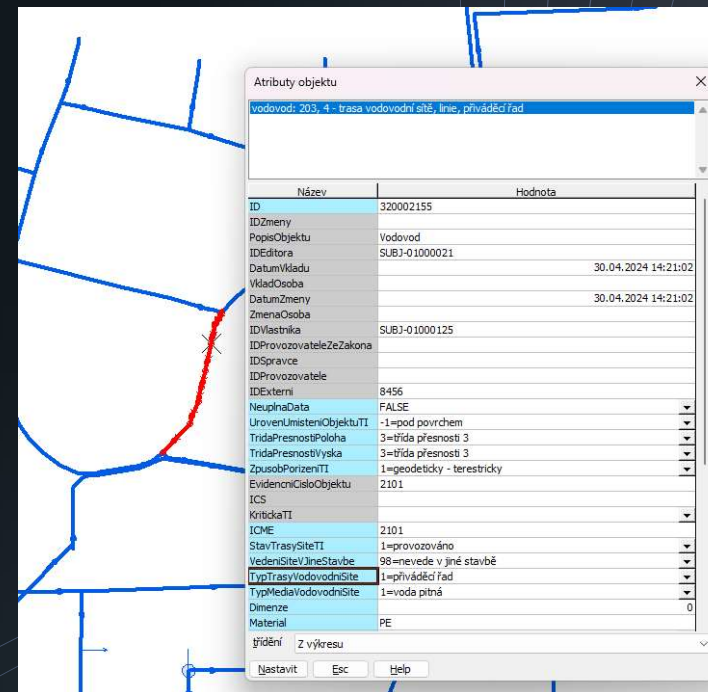
- Linka v systému KOKEŠ obdobně jako pro tvorbu GP
- Podpora všech technologií DTM (verze JVF): 1.4.2.1-3 i 1.4.3
- Validace a kontrola správnosti dat
- Export/import JVF DTM
- Oboustranný procesní konekt k IS DMVS

Zakladatelská činnost

- Linka v systému MISYS
- Příprava polygonů WKT
- Oboustranný procesní konekt k IS DMVS
- Možnost outsourcingu zakladatelské činnosti

Editorská činnost

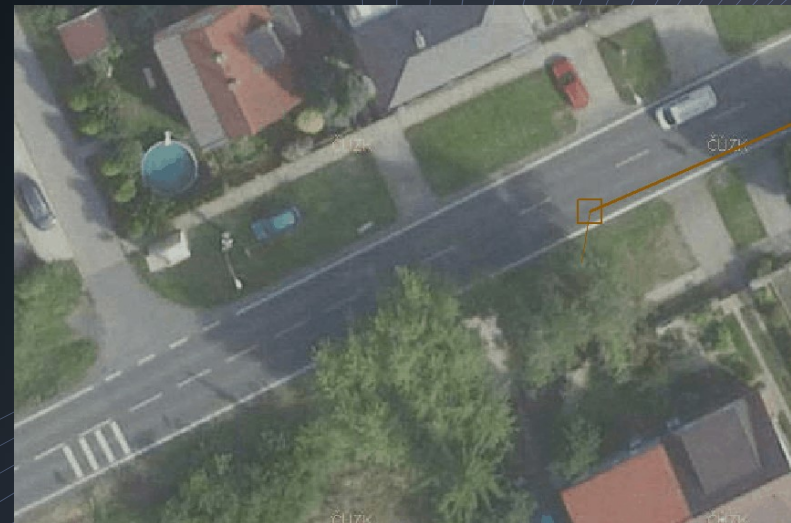
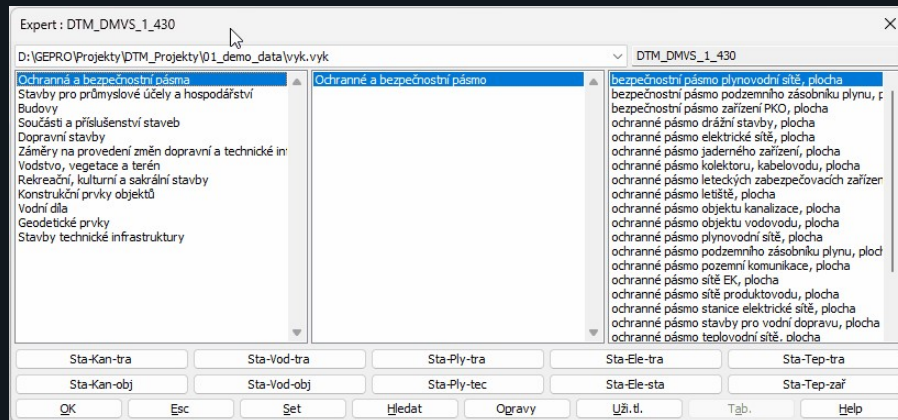
- Linka v systému MISYS
- Komplexní správa DTI
- Možnost realizace extenzí (pasporty - zeleň, mobiliář ...)
- Oboustranný procesní konekt k IS DMVS
- Možnost outsourcingu editorské činnosti



3. PRÁCE S DATY



VÝBĚR A KRESLENÍ PRVKŮ



PŘEVOD PRVKŮ DO TECHNOLOGIE DTM

The screenshot shows a software dialog box titled "Převod prvků objektů do technologie". It features a tree view on the left for selecting object categories and a table on the right for defining object properties.

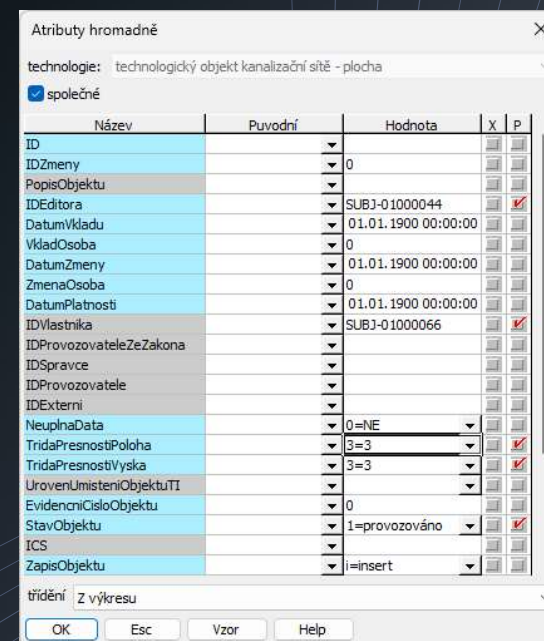
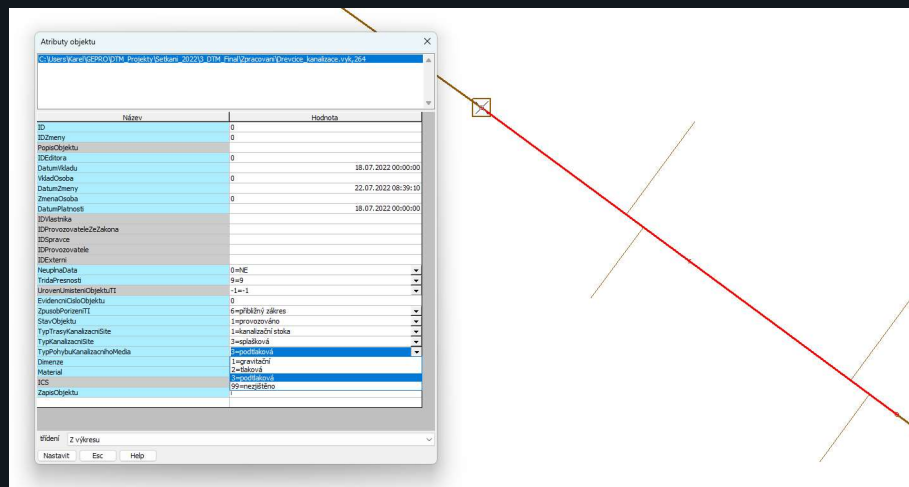
Tree View Structure:

- metoda zadání: identifikace, vybrané objekty, vrstva, přípojka, Uložení
- z výřezu: D:\IGERO\Projekty\DTM_Projekty\01_demo_data\DTM_Demo-dz
- do výřezu: technologie
- C:\msys\WESYS_16_70_24.02.15\DEMO\demo.vyk
- výběr druhu prvku: DTM_DMVS_1_...
- tree view:
 - Dopravní stavby
 - Teplý vodovod
 - Sdílená stavba techn. zařízení staveb techn. Elektrické vedení
 - Produkční vodovod
 - Čističnice
 - Přiváděče vody
 - Přívod
 - Elektronické komunik.
 - Vodovod
 - Potrubiňní pošta
 - Geodetické prvky

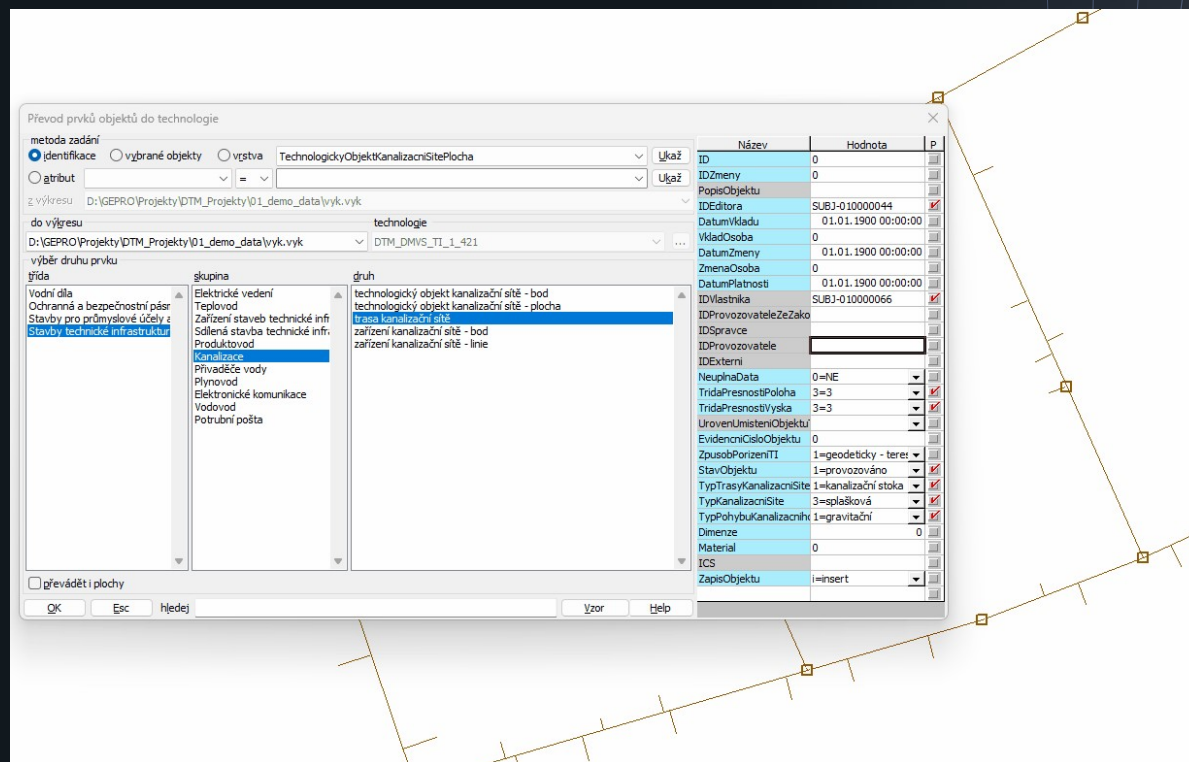
Table of Object Properties:

Název	Hodnota	P
ID	0	
IDZmeny	0	
PopisObjektu		
IDEditora	SUBJ-010000044	✓
DatumVlady	01.01.1900 00:00:00	
VkladOsoba	0	
DatumZmeny	01.01.1900 00:00:00	
ZmenaOsoba	0	
DatumPlatnosti	01.01.1900 00:00:00	
IDVlastnika	SUBJ-010000066	✓
IDProvozovateleZezako		
IDSpravce		
IDProvozovatele		
IDExterni		
NeuplnaData	0=NE	
TridaPresnostiPoloha	3=3	✓
TridaPresnostiVyska	3=3	✓
UrovenUmisteniObjektu	1=-1	✓
EvidencniCeloObjektu	0	
ZpusobPozneni	1=geodeticky - lare:	
StavObjektu	1=provazovano	✓
TypTrasyKanalizacniSite	1=kanalzacni stoka	✓
TypKanalizacniSite	3=spaliskova	✓
TypPohybuKanalizacniSite	1=gravitacni	✓
Diameter	0	
Material	0	
ICS		
ZapocetObjektu	i=insert	

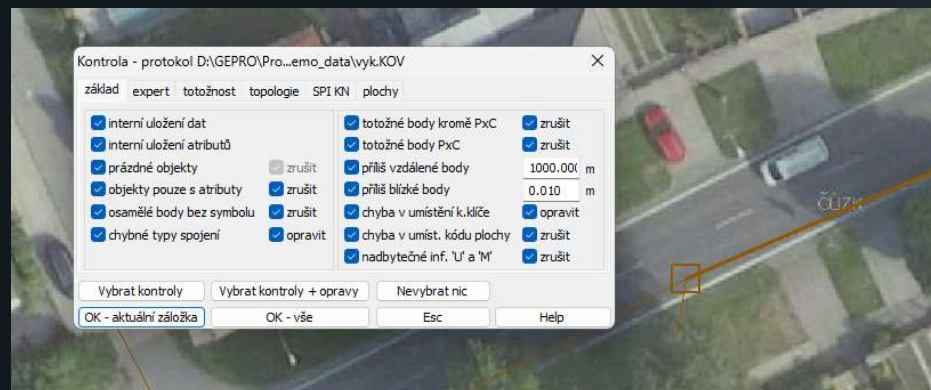
PRÁCE S ATRIBUTY



PŘEVOD PRVKŮ S ATRIBUTY



KONTROLY VÝKRESU



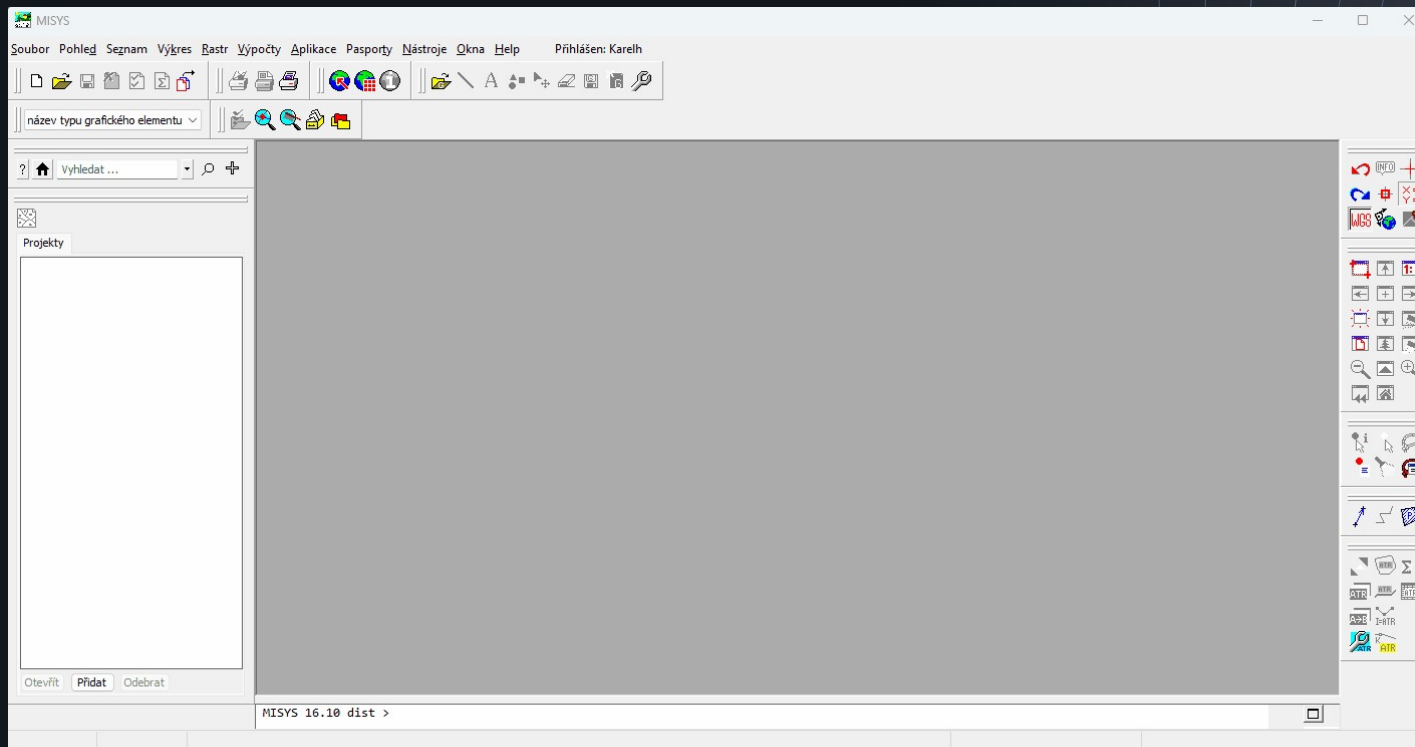
základní kontroly

```
objekty s chybným názvem vrstvy: 0
body s chybným typem spojení na poč.bodě lin.elementu: 0
body s chybně uloženými informacemi: 0
texty s chybně uloženými informacemi: 0
objekty s chybně uloženými atributy: 0
prázdné objekty: 0
objekty pouze s atributy: 0
osamělé body bez symbolu: 0
body s chybným typem spojení: 0
body kruh. oblouku leží v přímce: 0
shodné body za sebou (mimo PxC): 0
shodné body za sebou (spoj.PxC): 0
příliš vzdálené body: 0
příliš blízké body: 0
chyba v umístění KK: 0
chyba v umístění kódu výplně plochy: 0
nadbytečné inf. 'U' a 'M': 0
kontrola výkresu a seznamu souřadnic
```

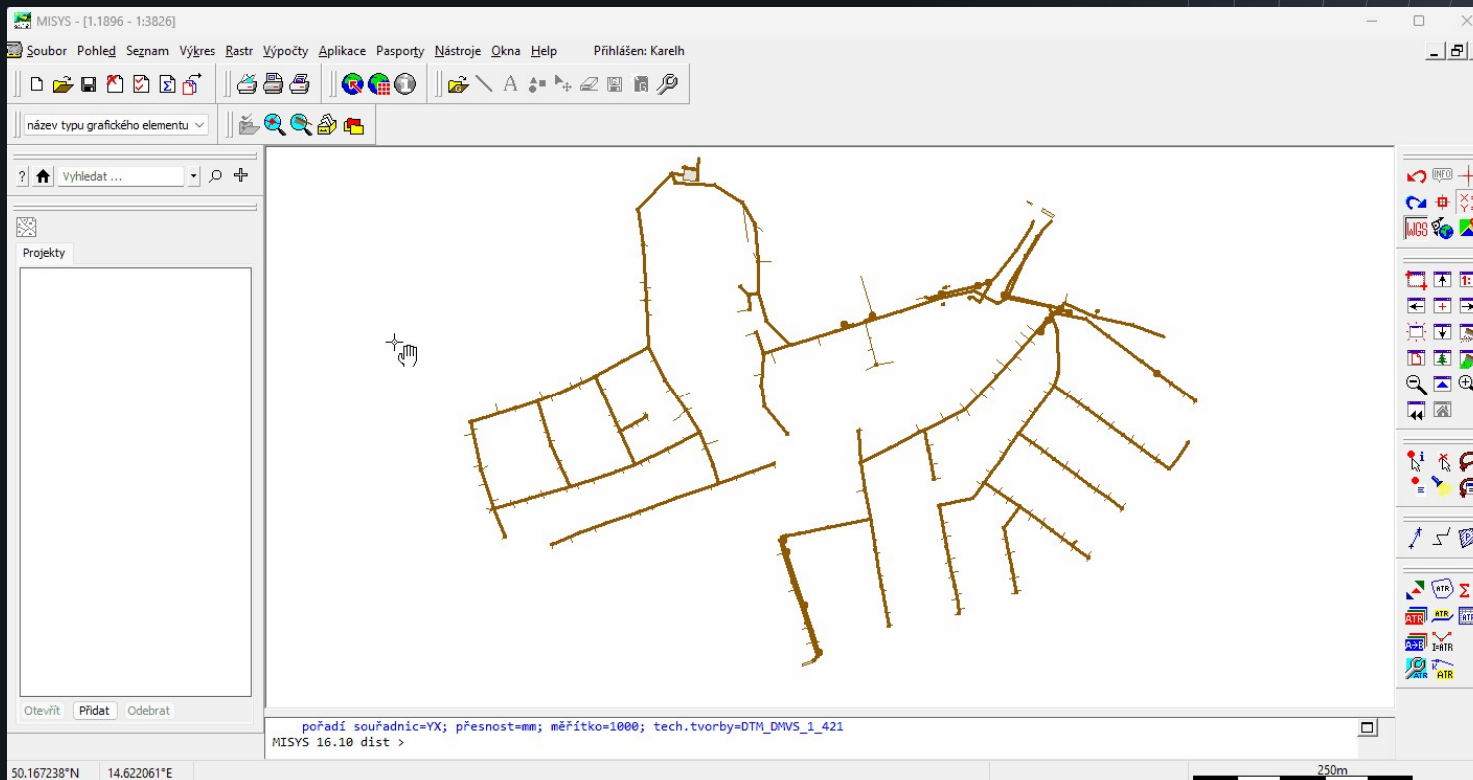
4. PRÁCE S JVF DTM



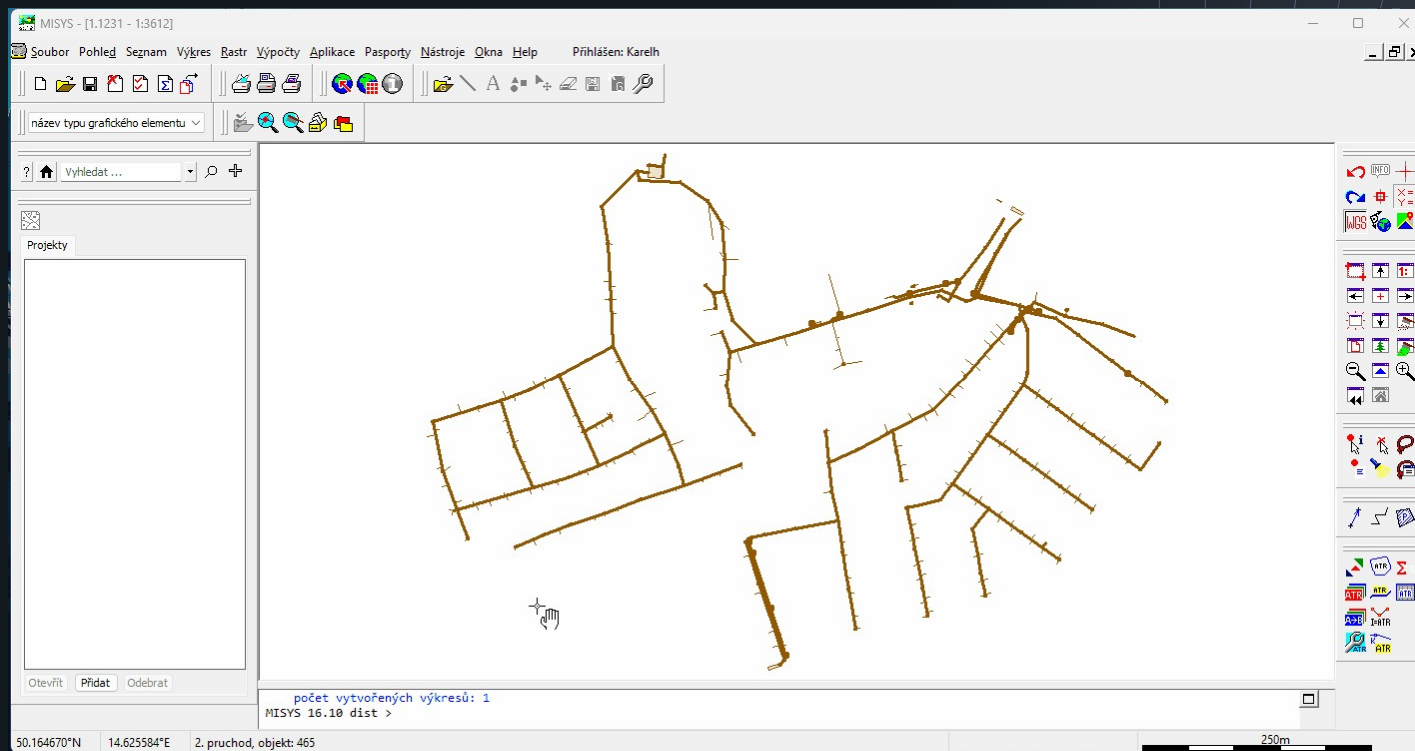
IMPORT JVF DTM



VALIDACE DAT JVF DTM



EXPORT JVF DTM

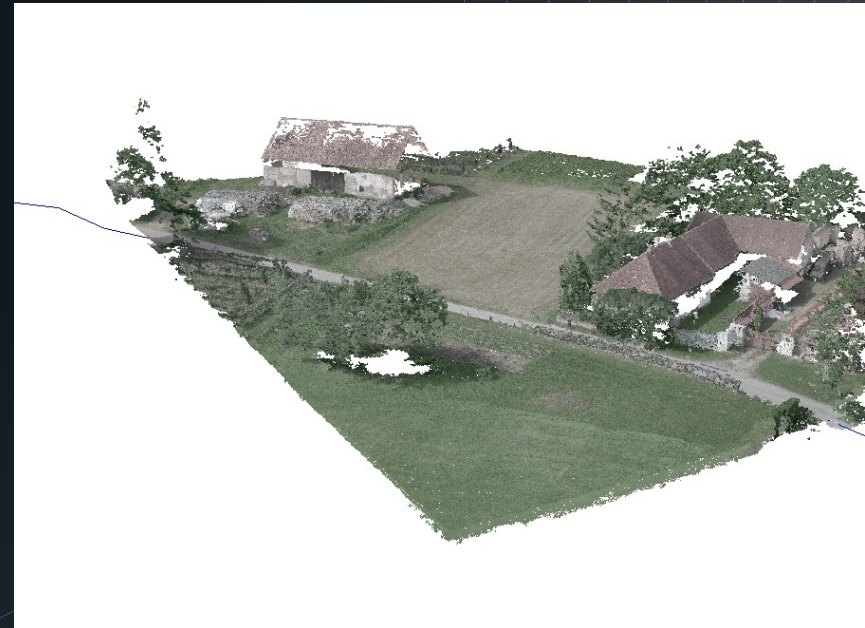


The background is a dark blue gradient with a series of thin, white perspective lines that create a sense of depth and movement, radiating from the right side towards the left.

5.
3D ZOBRAZENÍ

3D MODUL

- Kontrola správnosti dat
- Kontrolní zobrazení mračna bodů
- Filtrování obsahu a prohlížení jednotlivých datových vrstev
- Propojení 2D a 3D



6.

KOMUNIKACE S IS DMVS

IS DMVS A MISYS/KOKEŠ

The screenshot shows the GÚZK Portál DMVS web application. The header includes the GÚZK logo and navigation links: PORTÁL, MAPOVÝ PORTÁL, INFORMACE O DMVS, and Přihlásit. A left sidebar contains a menu with items: REGISTRACE, SPRÁVA SUBJEKTU, ČÁSTI DTI, ROZSAHY EDITACE DTI, GEODETICKÁ AKTUALIZAČNÍ DOKUMENTACE, VÝDEJ DAT, JVF DTM, OTEVŘENÁ DATA, PŘEHLEDY A ČÍSELNÍKY, and INFORMACE O SYSTÉMU. The main content area is divided into six panels:

- Části DTI**: Správa a aktualizace částí DTI. Části DTI se rozumí území pokrývající prvky DTI a ochranná pásma jednoho vlastníka v jedné skupině prvků DTI. Includes an 'Otevřít >' button.
- Rozsahy editace DTI**: Správa a aktualizace rozsahů editace DTI. Rozsah editace je přidělen editorovi, který v něm může pro daný subjekt zakládat a editovat prvky jedné skupiny prvků DTI. Includes an 'Otevřít >' button.
- Zjištění stavu zpracování geodetické aktualizací dokumentace DTM**: Zjištění stavu zpracování geodetické aktualizací dokumentace DTM, tj. o tom, že je dokumentace zpracovatelná. Includes a checkmark icon and an 'Otevřít >' button.
- Výdej dat**: Získání veřejných i neveřejných dat z DTM krajů. Výdej předpřipravených datových sad, výdej dat v definovaném území, přehled žádostí. Includes a hand icon and an 'Otevřít >' button.
- JVF DTM**: Zobrazení seznamu verzí a změn JVf, stažení verzí JVf, validace JVf souborů. Includes a list icon.
- Otevřená data**: Zobrazení veřejných datových sad. Includes a list icon.

- Stahování dat
- Odesílání dat DTI
- Odesílání GAD
- Validace JVf

Děkujeme

Marek Kněžů, Petr Doubrava

marek.knezu@gepro.cz

petr.doubrava@gepro.cz

www.gepro.cz

