

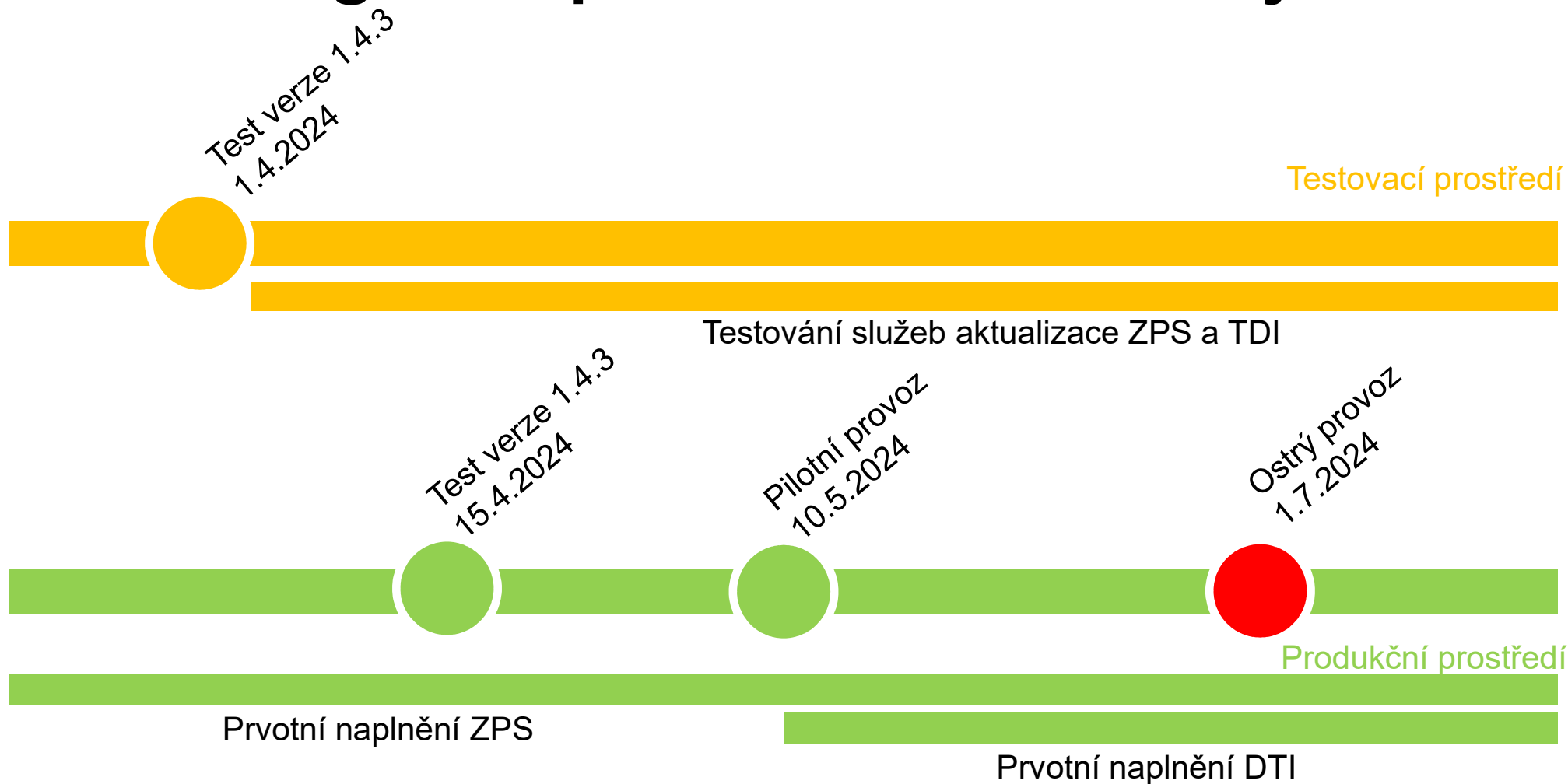
Stav realizace IS DTM krajů
Pilotní provoz

Jiří Čtyrokový
IPR Praha

PRA
HA
PRA
GUE
PRA
GA
PRA
G

IPR
PRaha

Harmonogram spouštění IS DTM krajů



Aktuální aktivity DTM krajů

1. Testovací prostředí pro 13 krajů v provozu
 1. Verze 1.4.3
 2. Integrace na INT1 IS DMVS
2. Pilotní provoz – postupně nabíhá pro K11 i K2 (Plzeň cca červen 2024)
 1. Import dat DTI možný (po ověření na testovacím prostředí a dohodě s krajem)
 2. Příjem GAD – v provozu, probíhá ladění K11/K2/SVÚ
 3. Portály DTM krajů – postupné spouštění modulů
3. Aktualizace metodik
4. Doplnování informačních zdrojů
5. Příprava projektů DTM2
6. Příprava na další rozvoj IS DTM krajů



Informační systém Digitální technické mapy Jihočeského kraje



Mapový klient - mapa pro veřejnost



FAQ a návody



Výdej dat

Umožňuje vydávat libovolná prostorová data z datového skladu podle zadaných parametrů, rozsahů apod. Data jsou vydávána v různých grafických formátech.



Úvod | Moduly



Metadata

Systém pro správu a vyhledávání metadat (popisných dat) k prostorovým datům uloženým v DTM. Tj. např. popisuje datum aktualizace dat, kdo provedl poslední aktualizaci, podrobnost dat, souřadnicový systém ...

Metadata

Datové sady



Mapový klient - mapa pro veřejnost



Statistika

Statistické výkazy, předem definované, které se sledují pro DTM. Např. počet přijatých a zpracovaných geodetických zakázek do datového skladu apod.



Reklamacе

Umožňuje pomocí mapové aplikace zadávat reklamacе k datům v DTM, tj. na mapě určit co se reklamuje/připomínkuje jako chyba. Dále umožňuje zadávat i reklamacе k funkčnosti informačního systému/portálu DTM.



GeoReporty

Umožňuje uživateli zadat rozsah (výřez) v mapě a podle tohoto rozsahu se dotázat na různá objekty, které se v daném rozsahu (místě) nacházejí.



Existence sítí - Žádost o vyjádření

Slouží pro podání žádosti, na základě které se spustí proces, při kterém se odpovědní správci dat inženýrských sítí vyjádří, zda se v daném území/rozsahu vyskytují jejich inženýrské sítě.

Digitální technická mapa



Poskytování dat

Výdej připravených balíčků veřejných dat a elektronický výdej pro vybranou oblast.

[Zobrazit možnosti](#)



Metodiky a návody

Zde najdete veškerou dokumentaci, metodické pokyny a návody.

[Přečíst](#)



Validátor dat


Validace souborů formátu JVF před odesláním na informační systém DMVS.

[Přejít na validátor](#)



Metadata

Podrobné informace o datových sadách digitální technické mapy.

[Přejít na metadata](#) 



Georeport

Informace o vybraných jevech nacházejících se v zadaném území.

[Praha](#) 

[Střední Čechy](#) 

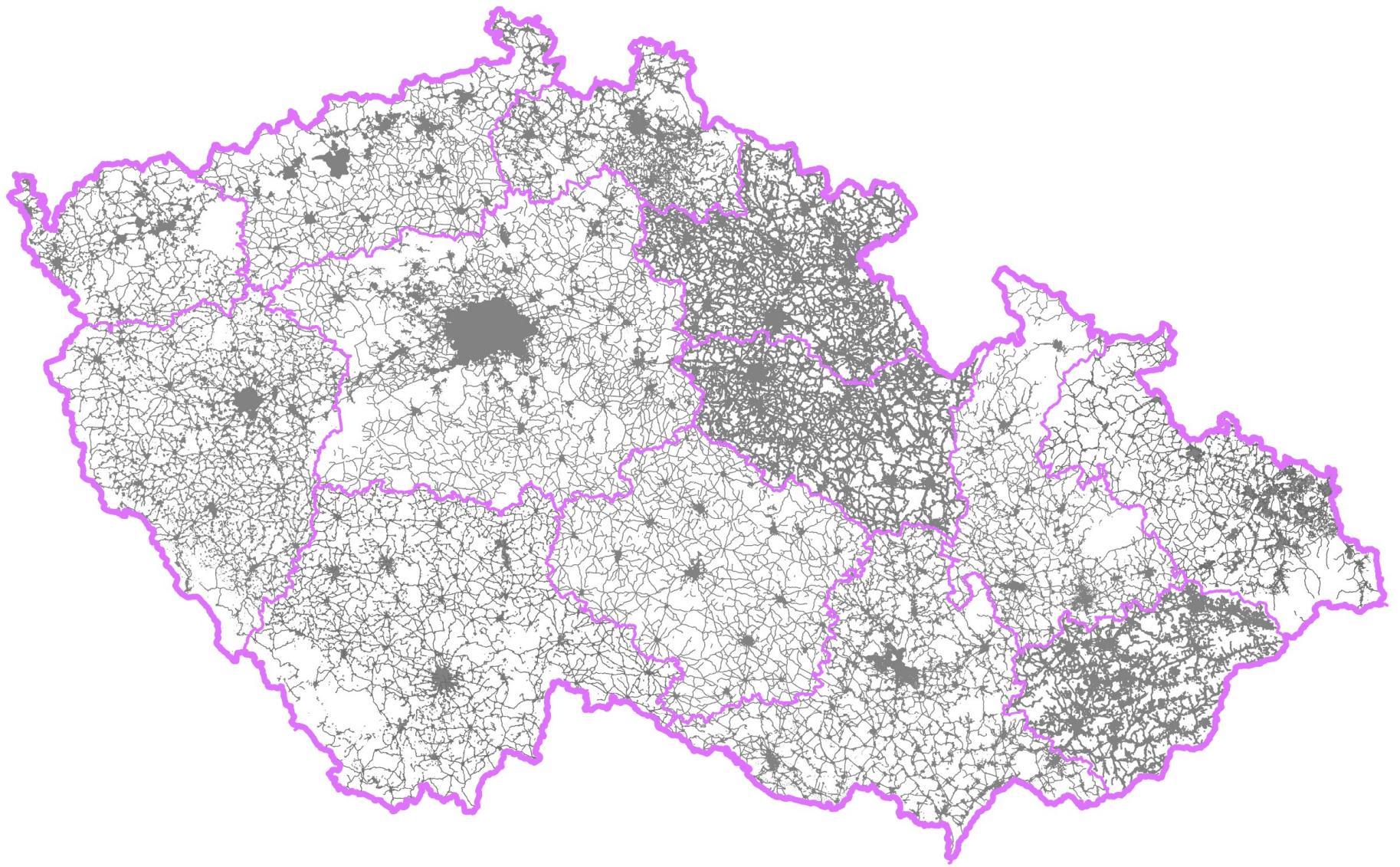


Statistiky

Přehled o zapracovaných dokumentacích a vydaných datech.

[Přejít na statistiky](#)

Portál DMVS



Identifikace místa v mapě

ZPS - linie a body info

ID prvku	31000190001067246
Kód typu objektu	0100000304
Popis prvku	hranice dopravní plochy
Popis objektu	
Level	0
Třída přesnosti v poloze	3
Třída přesnosti ve výšce	3
Datum vkladu	2023-08-17 21:50:38.608453
Datum změny	
ID změny	CZ031-110025
Identifikační číslo stavby	

ID prvku	31000050000460285
Kód typu objektu	0100000162
Popis prvku	plot
Popis objektu	
Level	0
Třída přesnosti v poloze	3
Třída přesnosti ve výšce	3
Datum vkladu	2023-08-17 21:50:38.608453
Datum změny	
ID změny	CZ031-110025
Identifikační číslo stavby	

Souřadnice

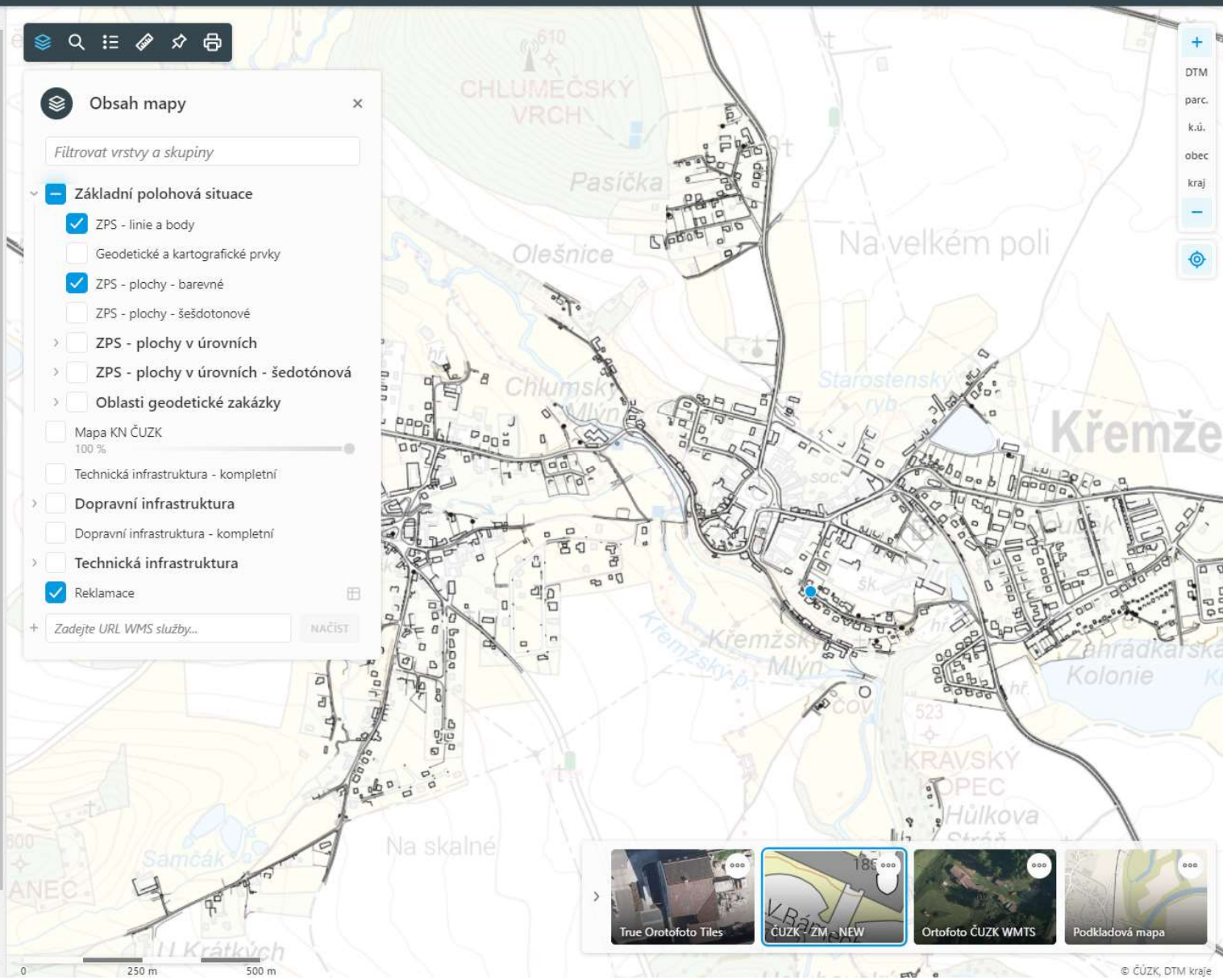
Obsah mapy

Filtrovat vrstvy a skupiny

- Základní polohová situace**
 - ZPS - linie a body
 - Geodetické a kartografické prvky
 - ZPS - plochy - barevné
 - ZPS - plochy - šedotónové
 - ZPS - plochy v úrovních
 - ZPS - plochy v úrovních - šedotónová
 - Oblasti geodetické zakázky
- Mapa KN ČUZK

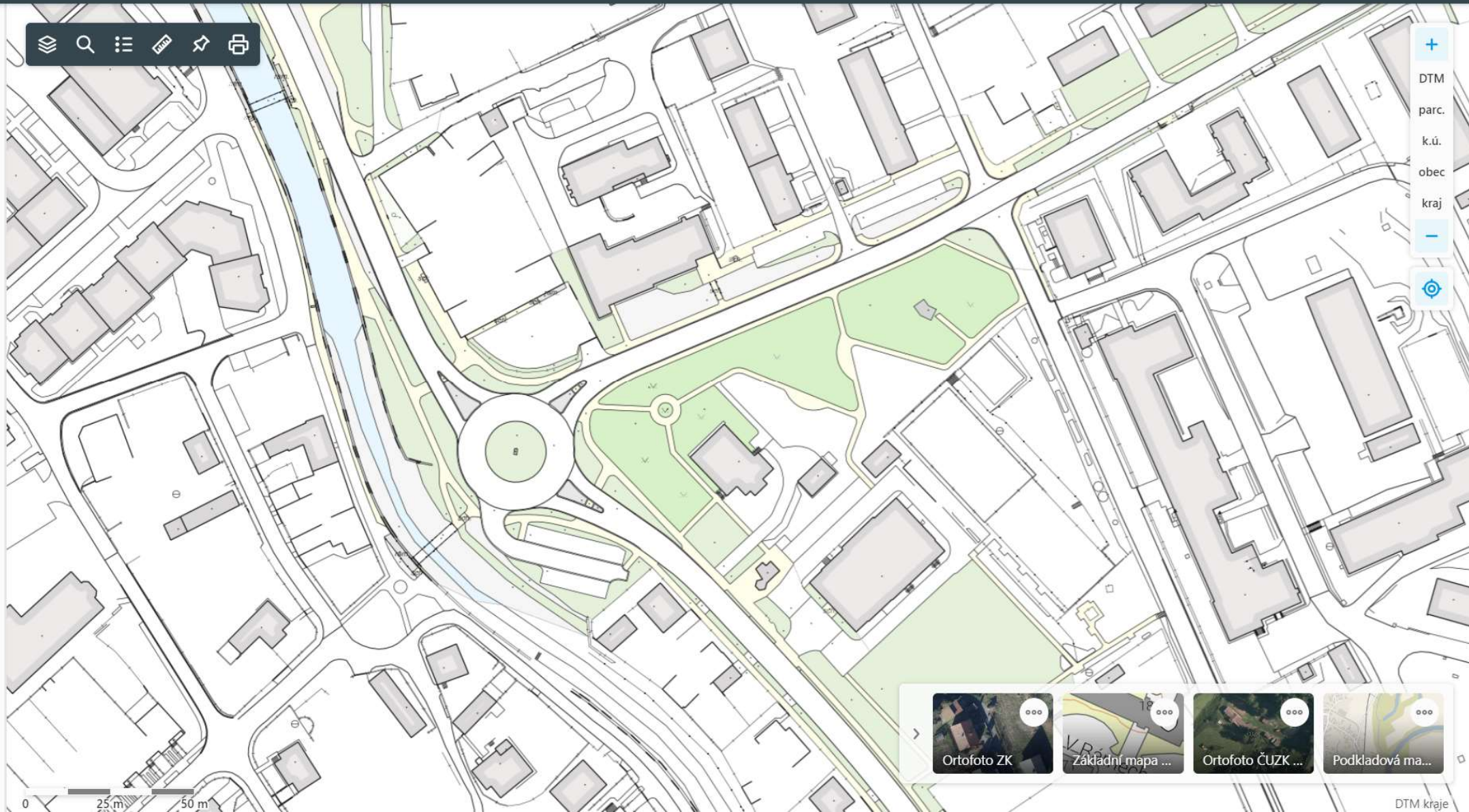
100 %
- Technická infrastruktura - kompletní
- Dopravní infrastruktura
 - Dopravní infrastruktura - kompletní
- Technická infrastruktura
- Reklamacce

+ Zadejte URL WMS služby... NAČÍST





- DTM
- parc.
- k.ú.
- obec
- kraj



Reklamacie

0

ID prvku
5309202000001239

Kód typu objektu
[idvf]

Evidenční číslo objektu

Popis prvku
osa pozemní komunikace

Level
0

Tř. přes. v poloze
3

Tř. přes. ve výšce
3

Datum vkladu
2023-11-15 09:35:17.673323

Datum změny

ID změny
29474

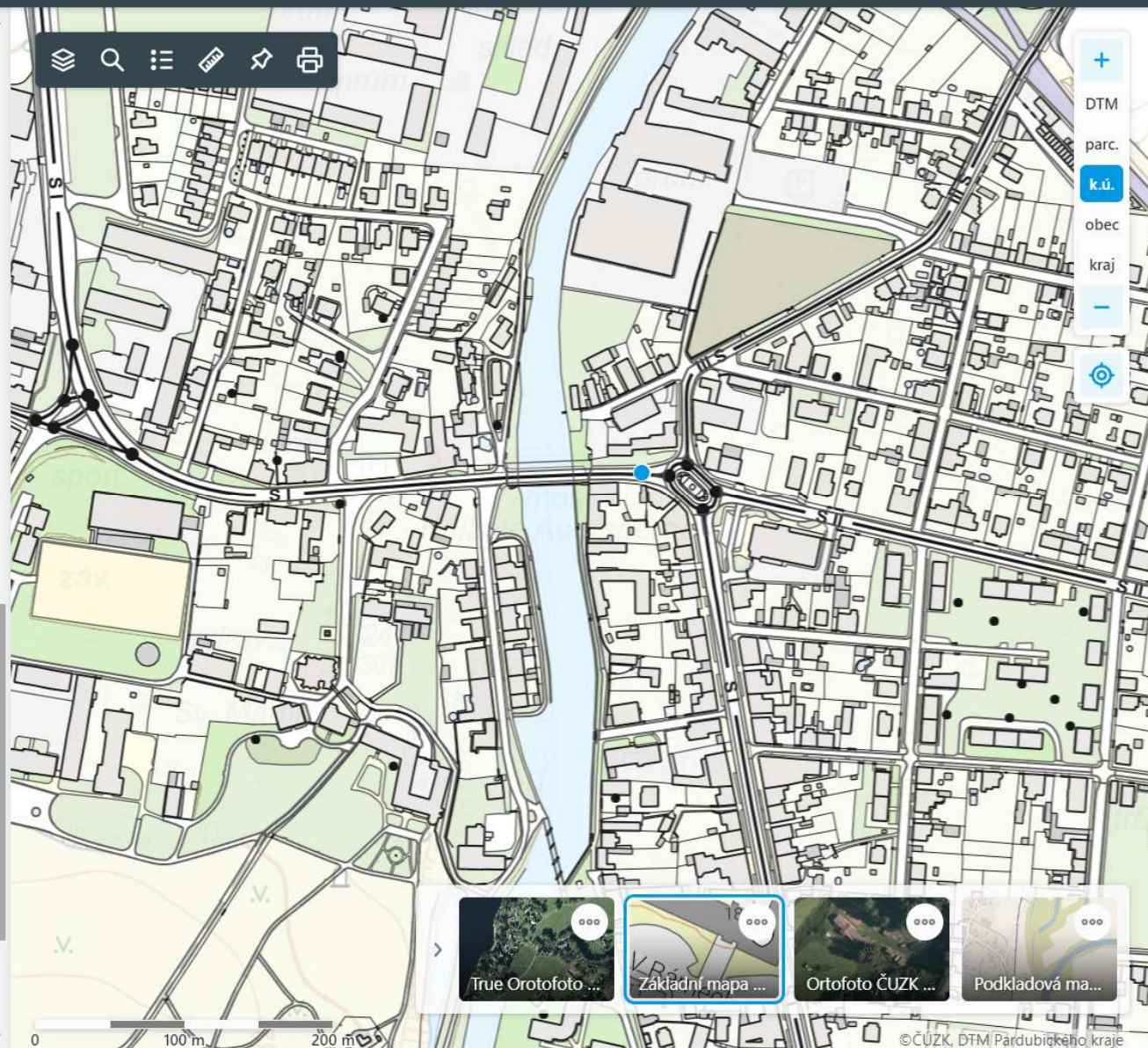
Vlastník

Správce

Provozovatel
SUBJ-00004952

Identifikační číslo stavby

Zjednodušená evidence
0



+

DTM

parc.

k.ú.

obec

kraj

-

📍

True Ortofoto ...

Základní mapa ...

Ortofoto ČUZK ...

Podkladová ma...

Legenda

- technologický objekt sítě produktovodu
- zařízení sítě produktovodu
- trasa sítě produktovodu
- Kanalizace**
 - zařízení domovní přípojky kanalizační sítě
 - trasa domovní přípojky kanalizační sítě
 - technologický objekt kanalizační sítě
 - liniové zařízení kanalizační sítě
 - zařízení kanalizační sítě
 - trasa kanalizační sítě
- Priváděče vody**
 - technologický objekt priváděče vody
 - zařízení priváděče vody
 - trasa priváděče vody
- Vodovod**
 - zařízení domovní přípojky vodovodní sítě
 - trasa domovní přípojky vodovodní sítě
 - technologický objekt vodovodní sítě
 - zařízení vodovodní sítě
 - trasa vodovodní sítě
- Plynovod**
 - trasa domovní přípojky plynovodní sítě
 - technologický objekt plynovodní

trasa kanalizační sítě: 2000246847

Přiblížit na

TRIDA_PRESNOSTI_POLOHA	3
TRIDA_PRESNOSTI_VYSKA	9
ID	2000246847
ZPUSOB_PORIZENI_TI_T	geodeticky - terestricky
STAV_OBJEKTU_T	provozováno
TYP_TRASY_KANALIZACNI_SITE_T	veřejná část kanalizační přípojky
TYP_KANALIZACNI_SITE_T	nejištěno
TYP_POHYBU_KANALIZACNIHO_MEDIA_T	nejištěno



Nová objednávka

1 Výběr výdejní sady

2 3 4

Dopravní infrastruktura

VEKTOR

Slouží pro výdej dat dopravní infrastruktury

Vše JVF DTM SHP

Technická infrastruktura

VEKTOR

Slouží pro výdej dat technické infrastruktury

Vše JVF DTM SHP

Územně analytické podklady

VEKTOR

JVF DTM

Základní prostorová situace

VEKTOR

Slouží pro výdej dat ZPS

Vše DGN JVF DTM SHP GPKG

Základní prostorová situace - doprovodné informace

VEKTOR

JVF DTM

Základní prostorová situace - kresba

VEKTOR

JVF DTM

Základní prostorová situace - odvozené plošné typy objektů

VEKTOR

JVF DTM

Základní prostorová situace - podrobné body

VEKTOR

JVF DTM

VYBRAT ZÁJMOVOU OBLAST →

OBJEDNÁVKY

Vytvoření žádosti o data

Přehled žádostí

ŠTÍTKY VÝDEJNÍCH SAD

Nový štítek

Přehled štítků

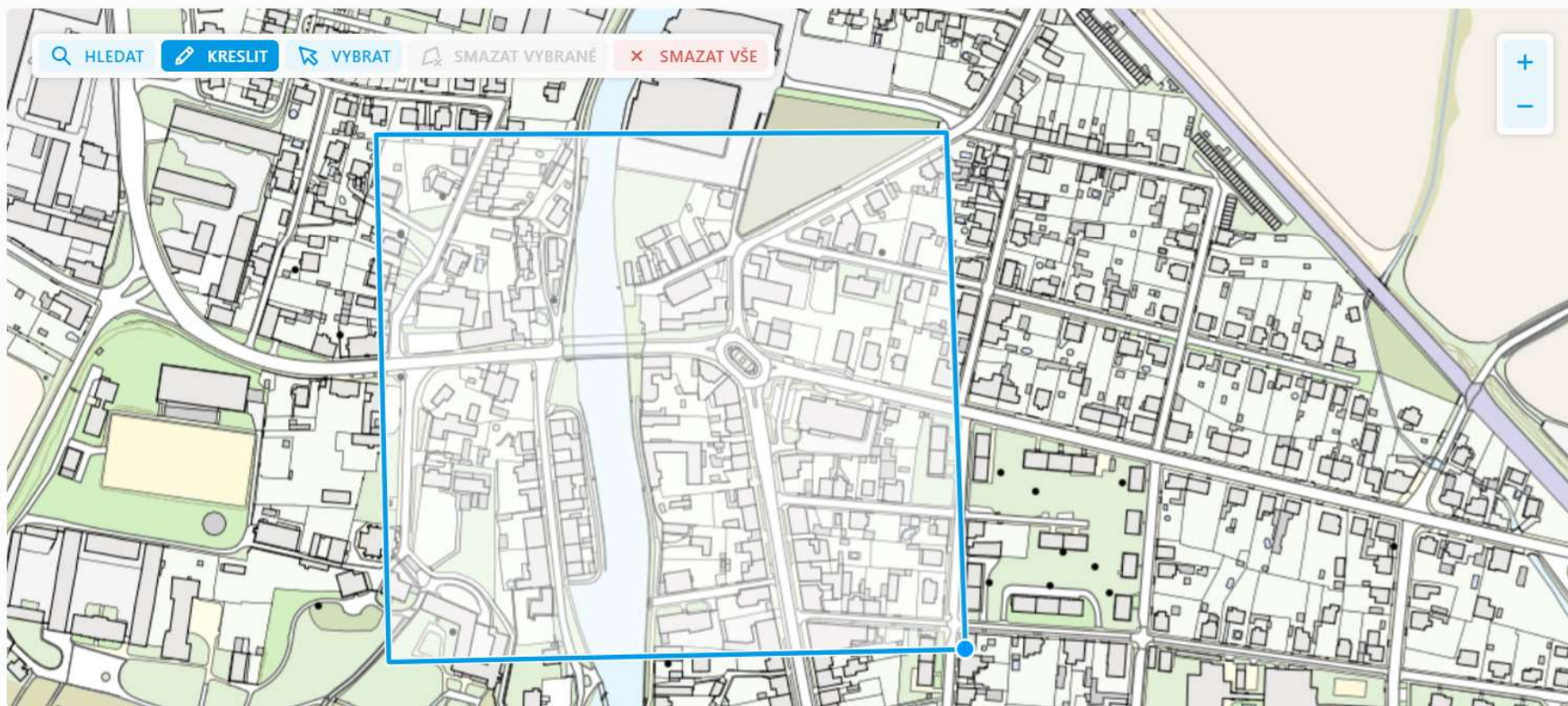


Nová objednávka

1 2 Výběr zájmové oblasti

3 4

Katastrální území Obec ORP Kraj Zakreslit do mapy



← ZMĚNIT VÝDEJNÍ SADU

ZADAT DŮVOD OBJEDNÁVKY →

REGISTRACE

SPRÁVA SUBJEKTU

ČÁSTI DTI

ROZSAHY EDITACE DTI

GEODETICKÁ
AKTUALIZAČNÍ
DOKUMENTACE

VÝDEJ DAT

JVF DTM

OTEVŘENÁ DATA

PŘEHLEDY A ČÍSELNÍKY

INFORMACE O SYSTÉMU

 > Výdej dat > Výdej dat v definovaném území

Specifikace žádosti o data v definovaném území



Specifikace žádosti

Specifikujte žádost o data v definovaném území.

Typ dat

Vyberte, o jaký typ dat žádáte.

- ZPS (data základní prostorové situace)
- DI (data dopravní infrastruktury)
- TI (data technické infrastruktury)

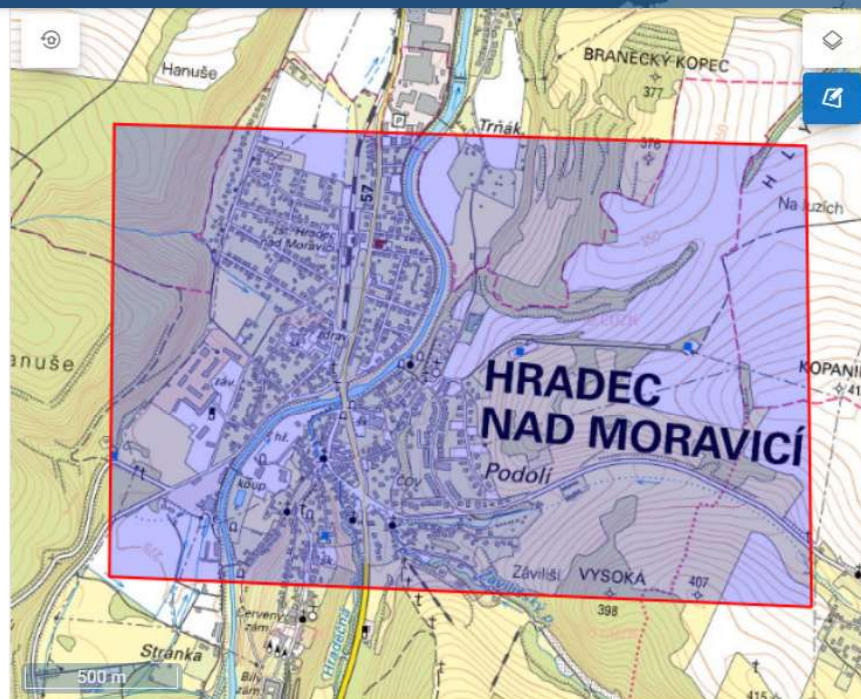
Datum platnosti dat

Uveďte, k jakému datumu mají být Vámi požadovaná data platná.

1.5.2024



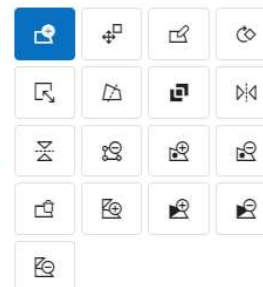
- REGISTRACE
- SPRÁVA SUBJEKTU
- ČÁSTI DTI
- ROZSAHY EDITACE DTI
- GEODETICKÁ AKTUALIZAČNÍ DOKUMENTACE
- VÝDEJ DAT**
- JVF DTM
- OTEVŘENÁ DATA
- PŘEHLEDY A ČÍSELNÍKY
- INFORMACE O SYSTÉMU



Zakreslení polygonu ✕

Výběrem požadovaného nástroje začnete kreslit v mapě.

⚙️ Kreslicí nástroje ☰ ⬆



📄 Načtení ze souboru ▾

Seznam krajů, ze kterých žádáte o data

Seznam krajů, ze kterých žádáte o data, je automaticky generován na základě Vámi zadaného polygonu. Seznam můžete v případě potřeby upravit.

Kraje *

Moravskoslezský kraj ⊗



< Zpět

Pokračovat >

Metodiky DTM - zdroje

1. Informace o IS DMVS, dokumenty ČÚZK: <https://www.cuzk.cz/DMVS/O-IS-DMVS.aspx>
2. Slovník datového modelu DTM: <https://app.iprpraha.cz/apl/app/slovník-dtm/>
3. DTMwiki: <https://dtmwiki.kr-zlinsky.cz/start>
4. Metodické požadavky, otázky a odpovědi: <https://hosting.qcom.cz/dtm/info.php>
5. Portál DMVS: <https://dmvs.cuzk.cz/portal>
6. Portál DTM JČK: <https://jck.krajdtm.cz/portal-jck/>
7. Portál DTM Prahy a SČK: <https://www.dtm-praha-sock.cz/>



[Český úřad zeměměřičský a katastrální](#)

[Katastrální úřady](#)

[Zeměměřické a katastrální inspektoráty](#)

[Zeměměřický úřad](#)



[Nahlížení do katastru nemovitostí](#)



[Dálkový přístup do katastru nemovitostí](#)



[Geoportál](#)

[Úvod](#) [O resortu](#) [Katastr nemovitostí](#) [Zeměměřictví](#) [RÚIAN](#) [DMVS](#) [Předpisy](#) [Periodika](#) [Nabídky a zakázky](#) [Je dobré vědět](#) [Kontakty](#) [Volná místa](#)

Nyní jste zde: [DMVS](#) » [O IS DMVS](#)

Digitální mapa veřejné správy



EVROPSKÁ UNIE
Evropský fond pro regionální rozvoj
Integrovaný regionální operační program



MINISTERSTVO
PRO MÍSTNÍ
ROZVOJ ČR

O IS DMVS

● [O IS DMVS](#)

- [Předpokládané termíny realizace](#)
- [Verifikační registr](#)
- [Semináře, školení](#)
- [Vysvětlení pojmů](#)
- [Zkratky](#)
- [Prezentace](#)

● [Novinky](#)

● [Právní předpisy](#)

● [Poskytování dat](#)

● [Popis rozhraní](#)

- [Dokumentace integračního prostředí](#)
- [Popis služeb](#)

● [JVF DTM](#)

Novinky

- Do záložky [Metodika](#) byl vystaven dokument [Metodika pořizování dat digitální technické mapy](#), který je určen k popisu a definici rozsahu a kvality díla, dodávek a služeb, které budou kraje zajišťovat prostřednictvím veřejných zakázek **pro pořizování dat v rámci rozvoje DTM kraje** v souladu s podmínkami V. Výzvy Národního plánu obnovy.
Zveřejněno 17.04.2024
- Dne **25. dubna 2024** proběhne distančně 16. jednání **Technické pracovní skupiny** Koordinační rady správců DMVS a DTM.
Zveřejněno 10.04.2024
- V záložce [Metodika](#) byl **aktualizován** dokument [Metodika pro geodetické zaměřování ZPS DTM kraje a pro práci s dokumentací](#), který stanovuje **pravidla pro pracovní postupy, tvorbu a obsah geodetického zaměření objektů základní prostorové situace DTM kraje** při předávání změn údajů o poloze a výšce

Rozbalit vše

- > součásti a příslušenství staveb
- > stavby pro průmyslové účely a hospodářství
- ✓ stavby technické infrastruktury
 - > elektrické vedení - skupina
 - > elektronická komunikace - skupina
 - ✓ kanalizace - skupina
 - objekt stokové sítě
 - trasa kanalizační přípojky
 - trasa stokové sítě**
 - zařízení kanalizační přípojky
 - > plynovod - skupina
 - > potrubní pošta - skupina
 - > produktovod - skupina
- ✓ sdílená stavba, objekt technické infrastruktury - skupina
 - jiná technologická stavba TI
 - kolektor
 - podpěrné zařízení
 - průběh jiné technologické stavby TI
 - sdílený objekt TI

pojmy Vyhlášky o DTM / objekty/zařízení, které jsou obsahem digitální technické mapy / stavby technické infrastruktury / kanalizace - skupina / trasa stokové sítě

trasa stokové sítě

{ "cs": "Slovník datového modelu DTM ve verzi k 1. 7. 2024" }

Definice: Trasou stokové sítě se rozumí průběh osy potrubního vedení kanalizace bez rozlišení profilu potrubí nebo jiné konstrukce sloužící k odvádění odpadních nebo srážkových vod.

Zdroj definice:

Poznámka: Zaměření nově budované kanalizační stoky se provádí před záhozem dle metodiky provozovatele. U stávající kanalizační stoky se zaměřuje polohově a výškově povrchový znak kanalizace (poklop), polohově osa kanalizačního potrubí, pokud není shodná se středem poklopu. Výškově se zaměřuje poklop, dno šachty, zaústění a vyústění kanalizačních potrubí.

příklad řešení neznámého průběhu stokové sítě v areálech popsán na DTMwiki: https://dtmwiki.krzlinsky.cz/ti/kanal_areal

Reálný objekt: ne
Kód DTM: 0100000121
Obsahová část DTM: TI
Geometrie DTM:

- linie

KOMENTÁŘE:

Přidat komentář

Skrýt obrázky





Hlavní kategorie

- Metodická pracovní skupina DTM
- 1. Pravidla pořizování dat
 - 1.1. Základní pravidla
 - 1.2. Stavová logika ZPS
 - 1.3. Hierarchie a topologie
 - 1.4. Kontroly dat DTM
- 2. Provoz a správa dat
 - 2.1. Příjem dat do DTM
 - 2.2. Výdej dat DTM
- Dopravní infrastruktura
- Kontroly dat
- Dotazy k provozu DTM
- Technická infrastruktura
- Topologie
- Základní prostorová situace

1.2.2. Práce s prvky (objekty) DTM

Stav zpracování

Stav: hotovo

Projednáno: 13. 03. 2024

1. Nové objekty (insert)

Předcházející kapitola - [Úvod do stavové logiky](#)

V uvedených příkladech je pro vyjádření operací nad objekty DTM použita následující symbologie:

-  Referenční objekt
-  Rušený objekt - Delete
-  Měněný objekt - Update
-  Nový objekt - Insert

Jako nově vytvořený mapovaný objekt je takový objekt, který nevznikl modifikací stávajícího objektu, je to nově změřený objekt či prvek. Má nastavenou hodnotu **ZapisObjektu „i“** a **ID** objektu není vyplněno, to je doplněno vždy až při vkladu do IS DTM.

Nově vytvořené mapované objekty mohou vzniknout i dělením stávajících objektů, kdy jedna část prvku objektu bude mít hodnotu **ZapisObjektu „u“** s původním **ID** objektu a ostatní části budou mít **ZapisObjektu „i“** s novým **ID** objektu. Toto bude častá operace při dělení linií na tzv. trojmezí, kde se linie kříží a je nutné je v místě křížení rozdělit. Tyto případy jsou více popsány níže v kapitole 2. Vznik nového objektu nikdy není možné dělat kopírováním stávajícího objektu, a to ani u nového definičního bodu.

Příklad 1: Demolice původní budovy a vložení nově postavené budovy.

Obsah

- 1.2.2. Práce s prvky (objekty) DTM
 - 1. Nové objekty (insert)
 - 2. Měněné, aktualizované objekty (update)
 - 3. Rušené objekty (delete)





Požadavek DTM

DTM240018 - lázně a minerální voda

Požadavek

Řešení 0

POŽADAVEK

A Předmět

lázně a minerální voda

Popis

Jak zapsat rozvody "minerální" vody a pítka z jednotlivých léčebných pramenů. Voda z léčivých pramenů patří do kategorie surová?

ŘEŠENÍ

Popis

Vlastník / Správce / Provozovatel nebo jím pověřený editor zodpovídá za správnost, úplnost a aktuálnost zapisovaných údajů. Především jemu je známo jakými rozvody je minerální voda vedena a o jaký typ média se jedná. Pro případné upřesnění slouží atribut popis objektu. Pítka je vedeno jako zařízení vodovodní sítě v rámci Vyhlášky č.393/2020 Sb. opět doporučujeme využít funkci vyhledávání. Pro rozvody minerální vody, prosím, použijte produktvod. Skupina vodovod je v rámci DTM určena pouze pro pitnou vodu v rámci hromadného zásobování obyvatel.

Odkaz

-

Vyřešeno

22.04.2024



Semináře pro geodety

- Spolupráce s ČKZ a APG

- Jihočeský kraj 10.5.2024

<https://projektdtm.kraj-jihocesky.cz/>

- Praha 6.6.2024

<https://dtm-praha-sck.cz/>



Příprava na projekty DTM 2

- Všechny kraje vč. Prahy s výjimkou Karlovarského kraje podaly projektovou žádost
- Probíhá vyhodnocení žádostí na MPO
- Příprava veřejných zakázek

Co/jak dál?

- Dokončení a ladění plné funkčnosti IS DTM krajů a vazby na IS DMVS
- Integrace na VSP DTI, prvotní naplnění
- Přeshraniční editace krajů a SVÚ
- Dořešení podpory a rozvoje IS DTM krajů (smlouvy, finance)
- Formalizace spolupráce krajů při rozvoji IS DTM krajů
- Postup při nasazování nových změn IS DTM/IS DMVS (change management)
- Připravované stavby infrastruktury
- Dlouhodobý rozvoj IS DTM krajů ?

Digitální technické mapy krajů

Dotazy
Komentáře
Diskuse

PRA
HA
PRA
GUE
PRA
GA
PRA
G

IPR
PRANA

