



Kroky vedoucí ke spuštění IS DMVS a krajských IS DTM

Jiří Formánek

2.5.2023



Cíl budování a využití DTM a DMVS

- Podpora agend **stavebního řízení a územního plánování**
 - Projekční a investiční příprava staveb
 - Povolování staveb
 - Stanovení okruhu subjektů vyjadřujících se k existenci sítí
- Zjednodušení **správy majetku**
 - Veřejný majetek (silnice, vodovody, kanalizace, VO...)
 - Sítě technické a dopravní infrastruktury (vlastníci, provozovatelé)
- Rozvoj infrastruktury včetně **vysokorychlostních sítí**
- **Zdroj údajů** pro ÚAP, ÚPD, INSPIRE, RÚIAN a z něj do KN







Povinnosti stanovené zákonem

- Novelou **zákona o zeměměřictví č. 47/2020 Sb.** byla uložena krajům povinnost vybudovat do ~~30. 6. 2023~~ **krajské DTM.** **č. 88/2023 Sb. → 30. 6. 2024**
- ČÚZK vybuduje **Informační systém digitální mapy veřejné správy**, který bude pro krajské DTM zajišťovat služby, které je vhodné provozovat **centrálně**.
- Zákon uložil povinnosti i **dalším subjektům** a mezi nimi **obcím**.



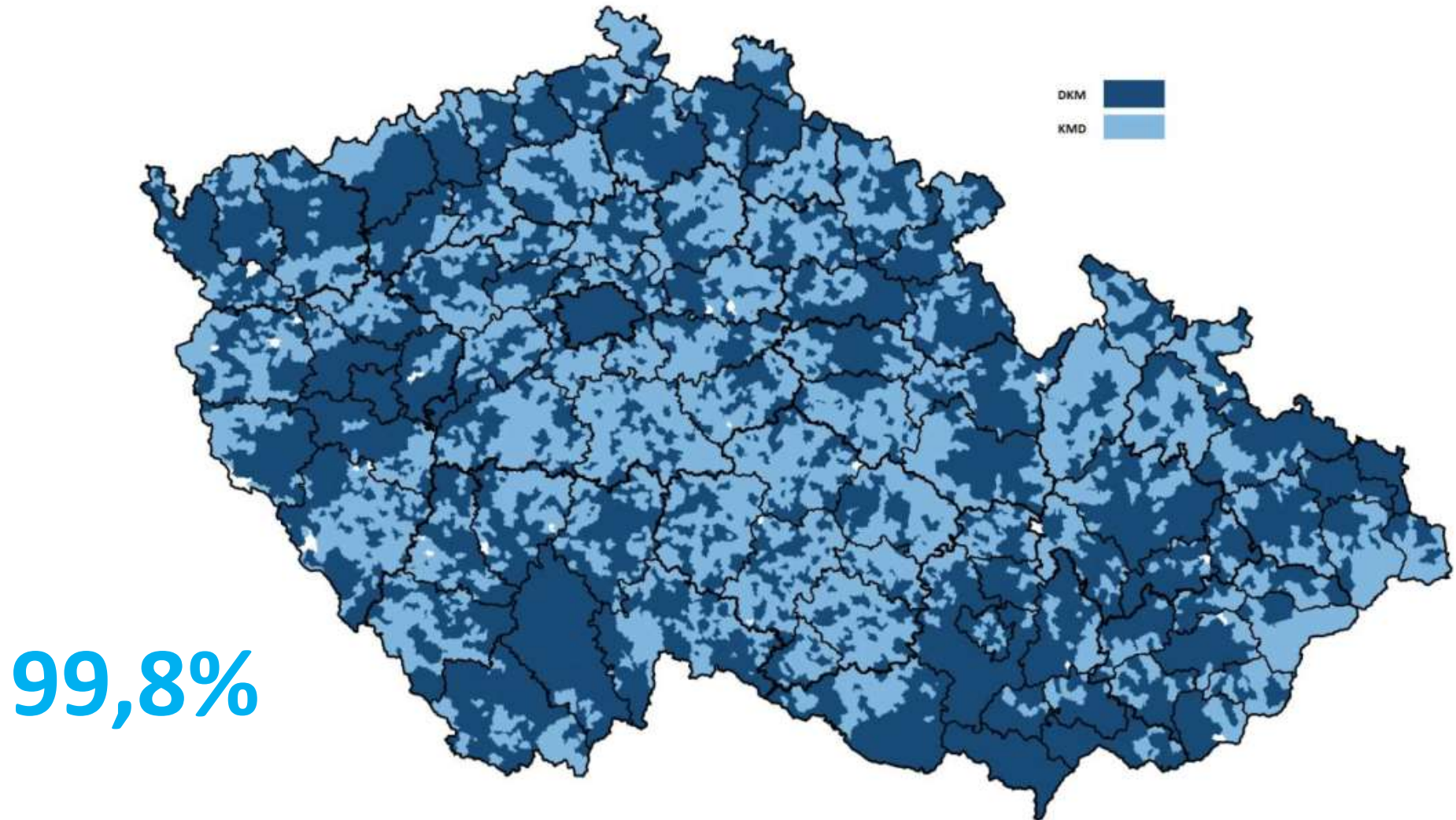
Zeměměřický zákon (č. 47/2020 Sb.)

Digitální mapa veřejné správy (DMVS)

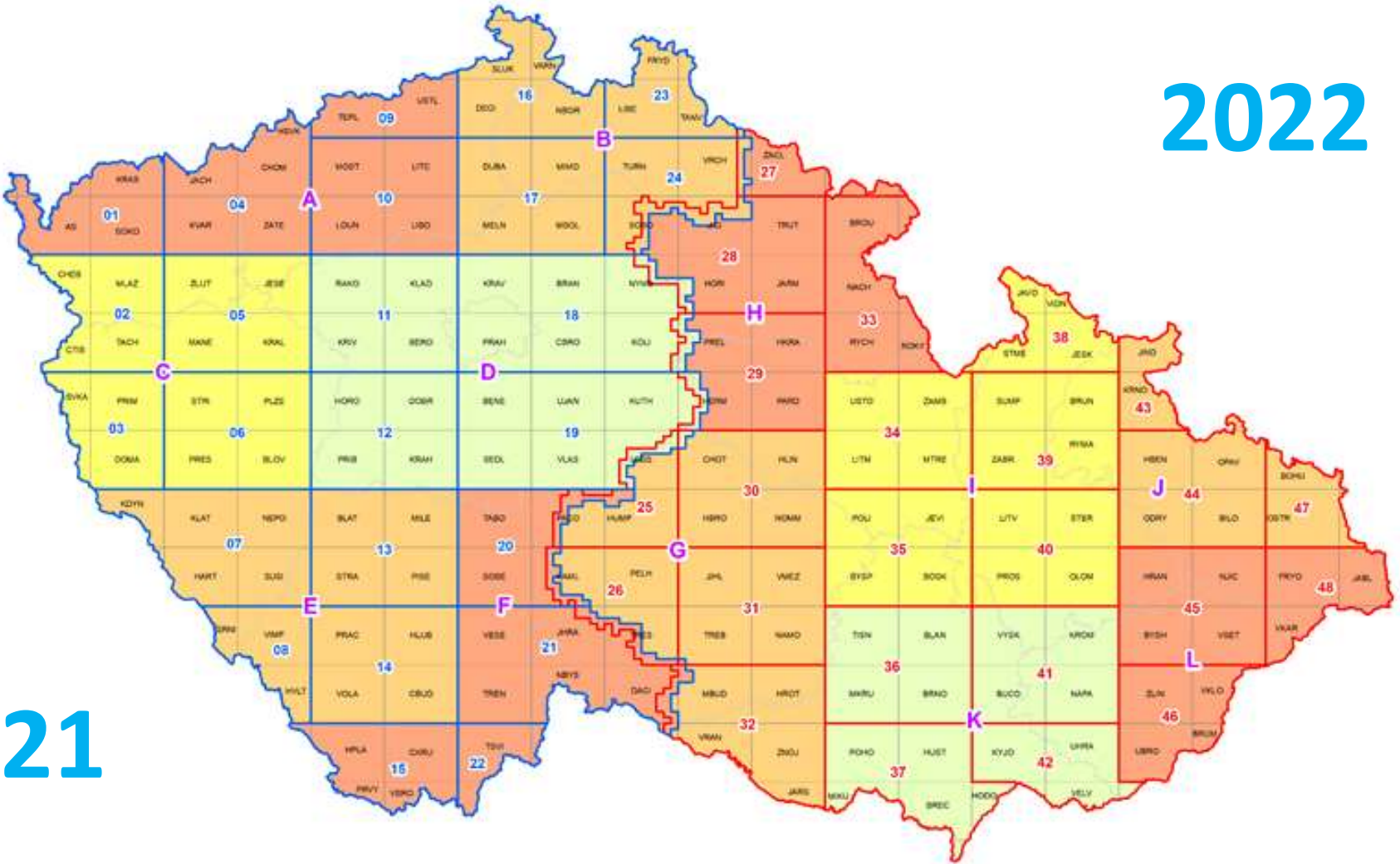
- **DMVS je tvořena kompozicí:**
 - **katastrální mapy,** <--- centrální řešení (**ČÚZK**)
 - **ortofotomapy,** <--- centrální řešení (**ČÚZK/ZÚ**)
 - **krajských DTM.** <--- decentralizované řešení (**kraje**)



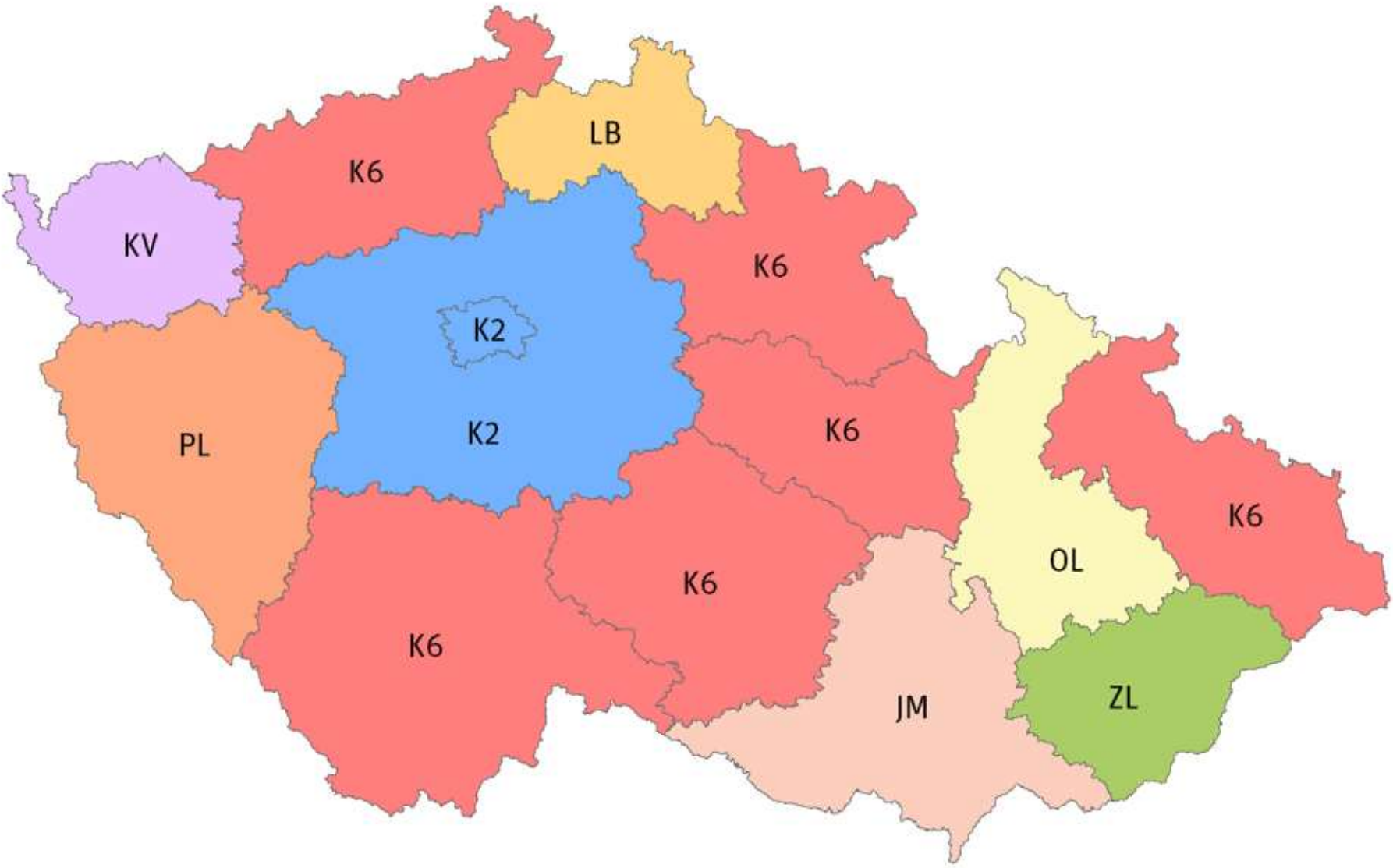
Digitalizace katastrálních map k 31. 12. 2022

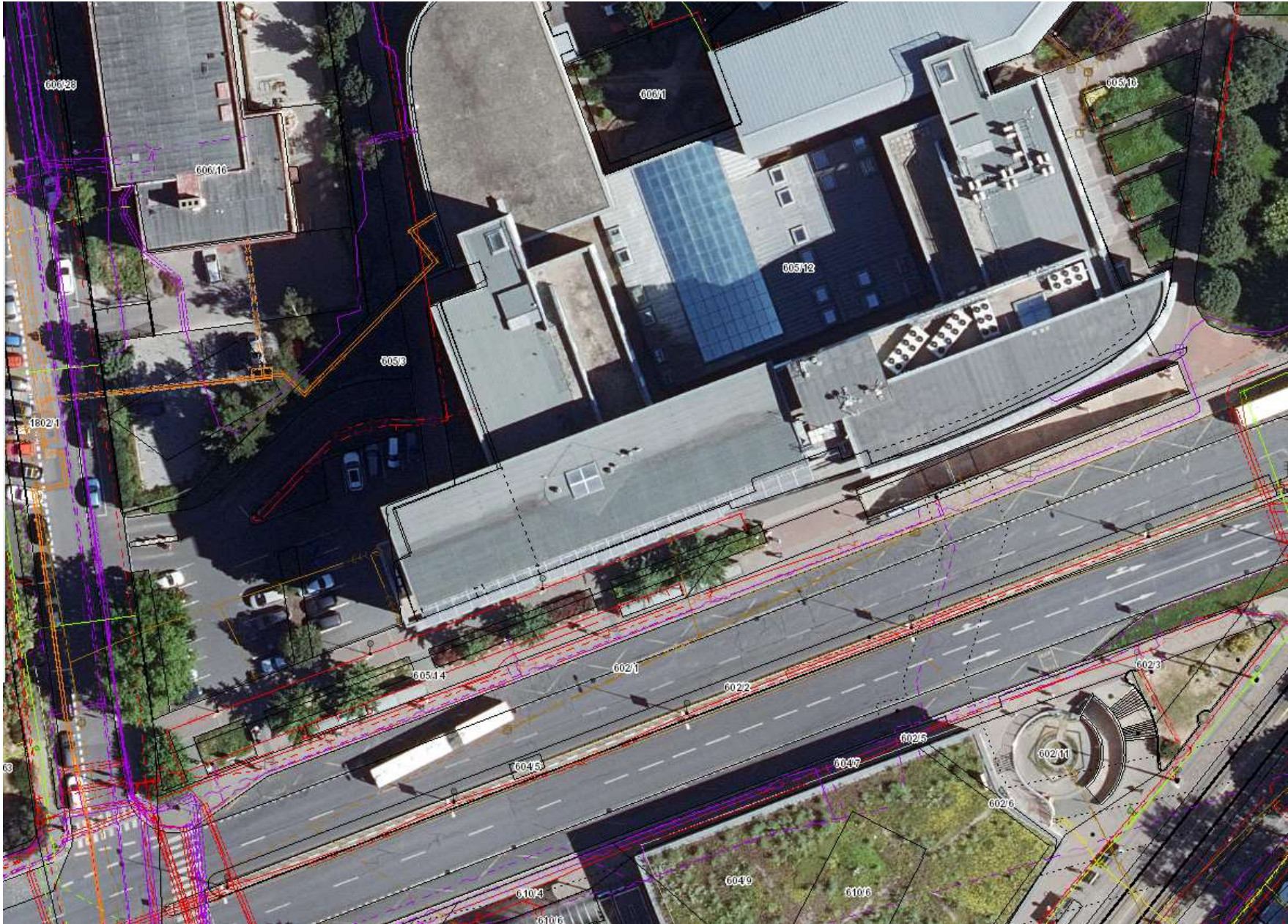


2022



2021





Zákon č. 47/2020 Sb. (§ 4b)

(4) Obsah **digitální technické mapy** kraje tvoří údaje o

DTI

ZPS



Zákon č. 47/2020 Sb. (§ 4b)

(5) Součástí údajů podle odstavce 4 jsou i údaje o **vlastnících, správcích, provozovatelích a editorech objektů a zařízení**. Podrobné vymezení obsahu digitální technické mapy kraje včetně způsobu a rozsahu vedení údajů o vlastnících, správcích, provozovatelích a editorech podle věty první a včetně vymezení objektů, zařízení a záměrů podle odstavce 4 stanoví prováděcí právní předpis.

vyhláška č. 393/2020 Sb.



Zákon č. 47/2020 Sb. (§ 4b)

(7) Editorem údajů podle odstavce 4 písm. a) je **vlastník technické a dopravní infrastruktury**; tuto povinnost za něj může splnit **provozovatel** nebo **správce** technické a dopravní infrastruktury.



DTI









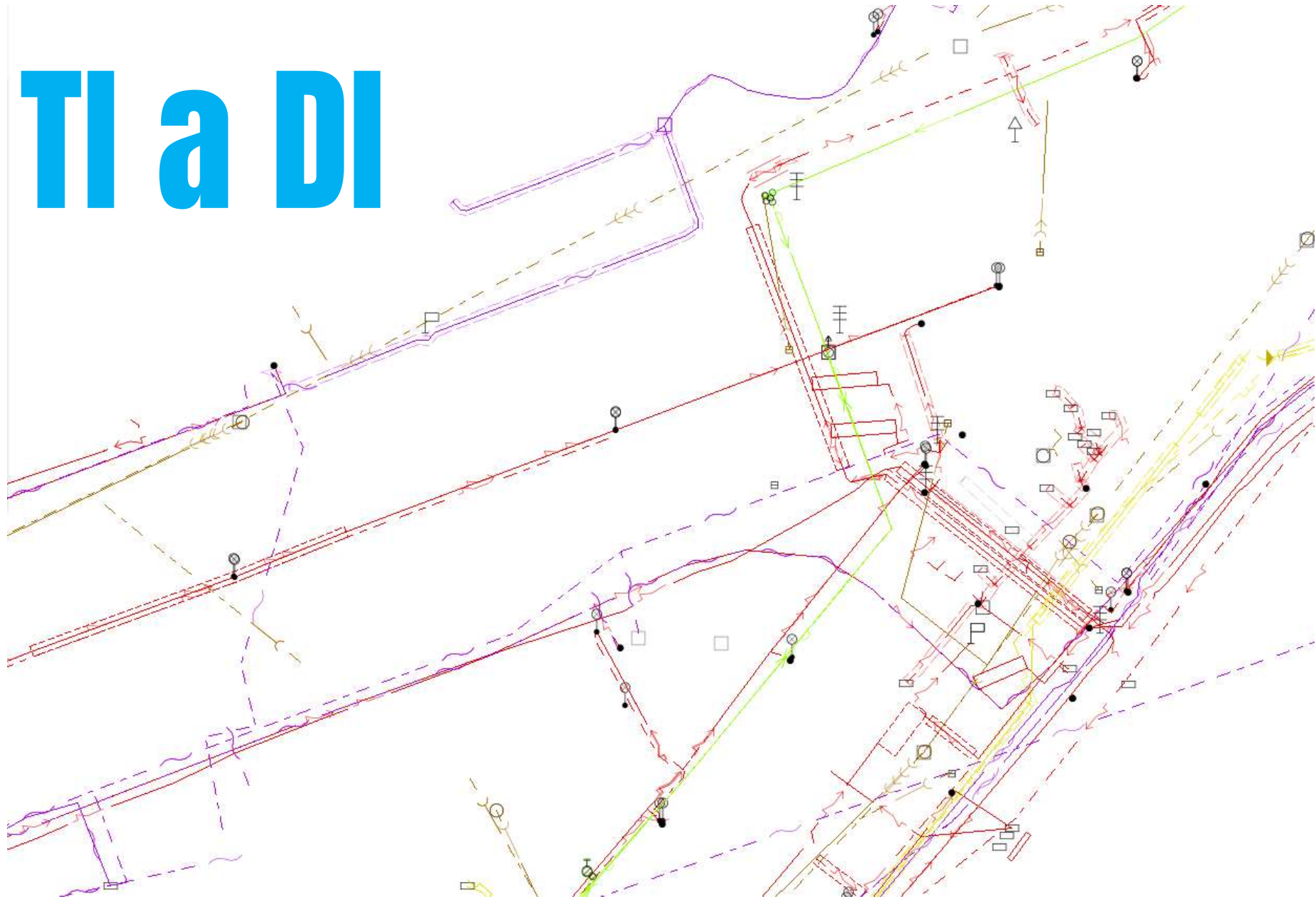








TI a DI



Zákon č. 47/2020 Sb. (§ 4b)

(7) Editorem údajů podle odstavce 4 písm. b) je správce digitální technické mapy kraje.



ZPS

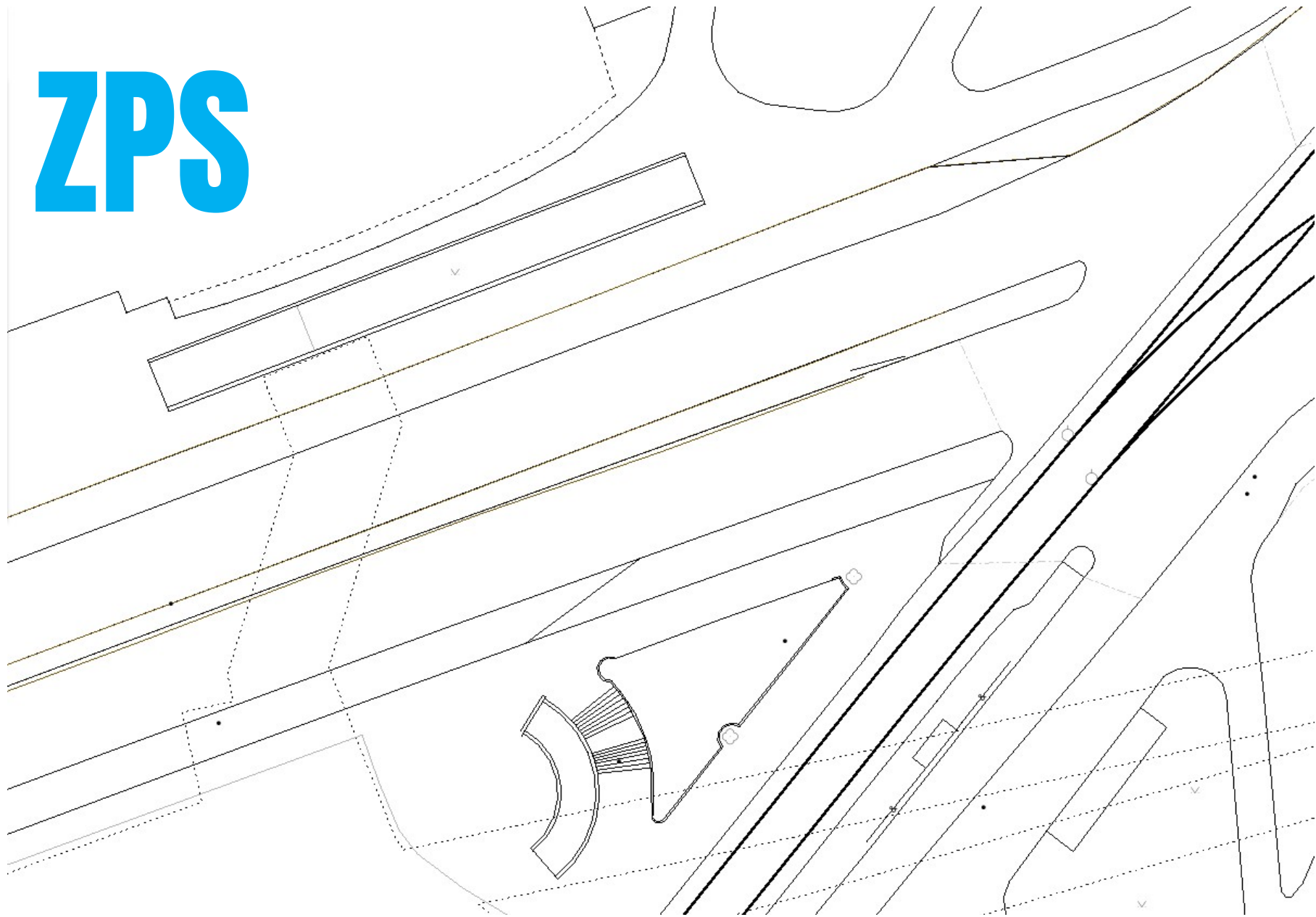








ZPS



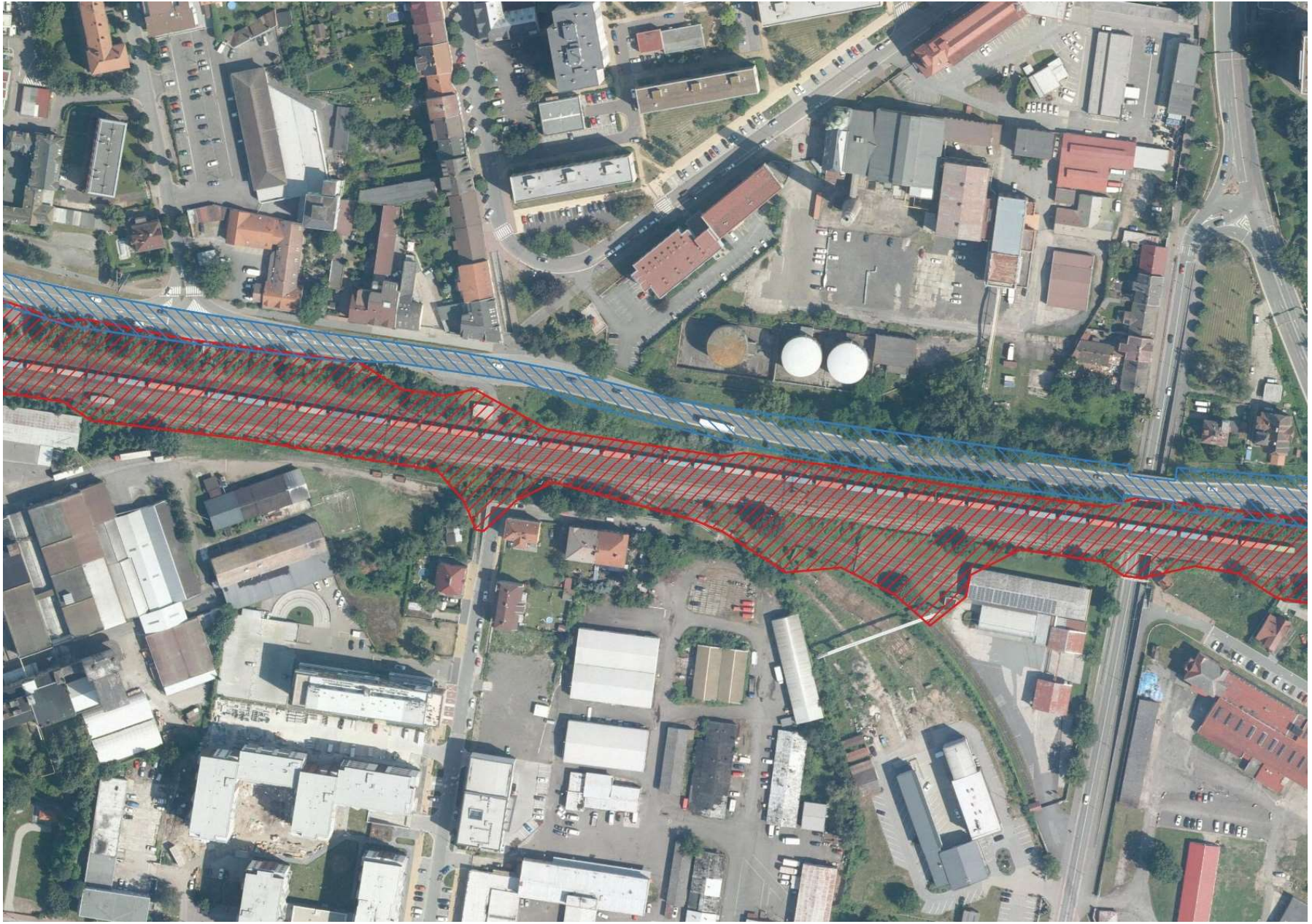
Zákon č. 47/2020 Sb. (§ 4b)

(7) Editor může na základě **písemné dohody** zajistit plnění své editorské povinnosti prostřednictvím **jiné osoby**; tím není dotčena odpovědnost editora podle **věty druhé**.



„Editor odpovídá za správnost, úplnost a aktuálnost zapisovaných údajů, a to v rámci charakteristik přesnosti stanovených prováděcím předpisem.“





Zákon č. 47/2020 Sb. (§ 4d)

(3) IS DMVS zajišťuje zejména

Publikační rozhraní

Editační rozhraní



Zákon č. 47/2020 Sb. (§ 4d)

(3) IS DMVS zajišťuje zejména

**Registr subjektů
IS DMVS**



Zákon č. 47/2020 Sb. (§ 4d)

(3) IS DMVS zajišťuje zejména

**Registr subjektů
IS DMVS**



Zákon č. 47/2020 Sb. (§ 4d)

(4) Podrobné **vymezení obsahu seznamů** podle odstavce 3 písm. **c) a d)** stanoví prováděcí právní předpis.

vyhláška č. 393/2020 Sb.



Vyhláška č. 393/2020 Sb.

upravuje:

- a) **strukturu a obsah DTM kraje včetně rozdělení údajů na veřejné a neveřejné,**
- b) **charakteristiky přesnosti údajů o poloze a výšce objektů a zařízení, které tvoří obsah DTM,**
- c) **zjednodušený způsob vedení údajů DTM,**
- d) **údaje, které stavebník předává do DTM při vzniku, změně nebo zániku objektu nebo zařízení, a jejich strukturu,**
- e) **výměnný formát DTM,**
- f) **formy a podmínky poskytování údajů z DTM,**
- g) **obsah seznamu vlastníků, provozovatelů a správců dopravní a technické infrastruktury a**
- h) **obsah seznamu editorů DTM a osob, které za editora plní jeho editační povinnost.**



Vyhláška č. 393/2020 Sb.

- V současné době probíhá „malá“ novelizace prováděcí vyhlášky,
 - odklad účinnosti (od **1.7.2024**),
 - oprava **hrubých** chyb.
- Jsme ve fázi vypořádání připomínek (**93x**) v mezirezortním připomínkovém řízení,
- Připravujeme „velkou“ novelizaci prováděcí vyhlášky

https://cuzk.cz/DMVS/JVF-DTM/Prehled_planovanych_zmen_JVF_DTM_Vyhlaska_v1_0_fin.aspx



Kdy budou systémy DMVS/DTM zprovozněny?

- **Novelou č. 88/2023 Sb., byl posunut produkční provoz krajských DTM na 1. červenec 2024**
- **To však neznamená, že systém nebude k 1. červenci 2023 vůbec zprovozněn.**
- **IS DMVS bude spuštěno v původně plánovaném termínu**



Etapy implementace projektu IS DMVS

Číslo	Název	Termín zahájení	Termín předání	Termín akceptace
0.5	Nastavení projektu	01. 03. 2021	17. 10. 2021	---
1	<u>Detailní analýza a návrh řešení DMVS I.</u>	účinnost smlouvy	30. 12. 2021	14. 01. 2022
2	Detailní analýza a návrh řešení DMVS II., III., IV.	15. 11. 2021	28. 02. 2022	15. 3. 2022
3	Dodávka DMVS I.	14. 01. 2022	16. 05. 2022	30. 06. 2022
4	Dodávka DMVS II.	15. 03. 2022	01. 08. 2022	15. 09. 2022
5	Pilotní provoz dodávky DMVS I.	01. 12. 2022	---	28. 02. 2023
6	Dodávka DMVS III.	15. 08. 2022	16. 01. 2023	28. 02. 2023
7	Pilotní provoz dodávky DMVS I., II., III.	01. 03. 2023	---	30. 06. 2023
8	Dodávka DMVS IV.	02. 01. 2023	08. 03. 2023	27. 04. 2023
9	Finální akceptace a předání IS DMVS do rutinního provozu	28. 04. 2023	28. 04. 2023	30. 06. 2023



Přihlášení

Zadejte své uživatelské jméno a heslo

Uživatelské jméno *

Heslo *

PŘIHLÁSIT

ZPĚT NA SEZNAM PŘIHLÁŠENÍ

Z bezpečnostních důvodů se po ukončení práce odhlašete a zavřete všechna okna prohlížeče!

Aplikace pro správce IS DMVS

- 🏠 Rozcestník
- 📄 Centrální údaje
- 🔧 Správa systému

Centrální údaje

VSP a editoři DTI

Části DTI

Rozsahy editace DTI

IS DTM krajů

Editoři ZPS

ÚOZI

Žadatelé

Správa systému

Fronty zpracování

Certifikáty

Statistiky

Provozní informace

Verze JVF DTM

Číselníky

Aktualizace RÚIAN

Aplikace pro správce IS DMVS

- 🏠 Rozcestník
- 📄 Centrální údaje
- 🔧 Správa systému

🏠 > Části DTI > Detail > Detail části DTI

< Elektřina - Plzeň

Detail části DTI Historie

Základní informace

Název
Elektřina - Plzeň

Skupina prvků
Elektrické vedení

Provozovatel
První distribuční

Vlastník
Energie s.r.o.

Vyjadřovatel
Eg.D s.r.o.

Správce
Plzeňská energie a.s.

Strukturovaná informace (XML)
-



Aplikace pro správce IS DMVS

REGISTRACE

SPRÁVA SUBJEKTU

ČÁSTI DTI

ROZSAHY EDITACE DTI

GEODETICKÁ
AKTUALIZAČNÍ
DOKUMENTACE

VÝDEJ DAT

ČÍSELNÍKY

INFORMACE O SYSTÉMU

Registrace

Registrace Vaší osoby nebo subjektu IS DMVS v roli: vlastník / správce / provozovatel DTI, editor DTI, editor ZPS, vyjadřovatel, ÚOZI, oprávněný žadatel a další



[Registrovat se](#)

Správa subjektu

Úprava údajů o subjektu, za který vystupujete, předání pověření jiným registrovaným subjektům, přiřazení uživatelů k subjektu, registrace certifikátu nebo funkce Callback



[Otevřít](#)

Části DTI

Správa a aktualizace částí DTI

Části DTI se rozumí území pokrývající prvky DTI a ochranná pásma jednoho vlastníka v jedné skupině prvků DTI



[Více](#)

Rozsahy editace DTI

Správa a aktualizace rozsahů editace DTI

Rozsah editace je přidělen editorovi, který v něm může pro daný subjekt zakládat a editovat prvky jedné skupiny prvků DTI



[Více](#)

Zjištění stavu zpracování geodetické aktualizací dokumentace DTM

Zjištění stavu zpracování geodetické aktualizací dokumentace DTM, tj. o tom, že je dokumentace zpracovatelná

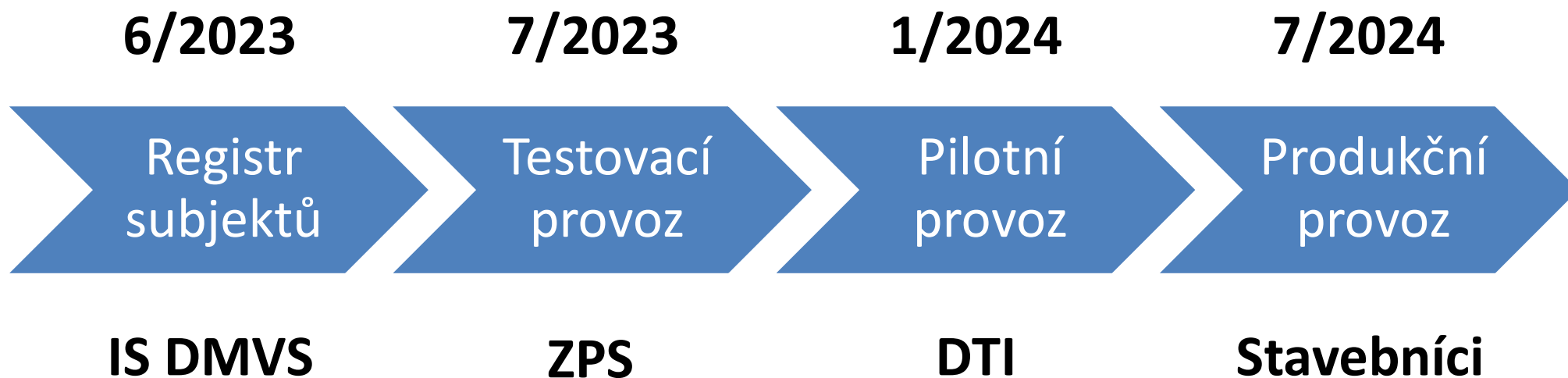


Výdej dat

Poskytnutí aktuálních, stavových a změnových dat DTM, stav zpracování žádostí



Kdy budou systémy DMVS/DTM zprovozněny?



Verifikační registr IS DMVS

- **shromáždit** dostupná údaje ze stávajících evidencí,
- **zpracovat a konsolidovat** získané údaje,
- **ověřit** údaje proti věrohodným zdrojům,
- učinit **výzvu ČÚZK** a oslovit **vlastníky, správce a provozovatele DI a TI**.

45 000 -> 15 000



Registrace subjektu - fyzické osoby

ID:

Jméno:

Příjmení:

Titul:

Datum narození:

Místo narození:

Okres narození:

IČO:

Role:

- Vlastník
- Správce
- Provozovatel
- Vyjadřovatel
- Editor

Skupiny objektů DTI:

- Silniční doprava
- Drážní doprava
- Vodní doprava
- Letecká doprava
- Společná dopravní stavba
- Meliorační opatření
- Sdílená speciální stavba

- Elektrické vedení
- Elektronické komunikace
- Plynovod
- Vodovod
- Kanalizace
- Produktovod
- Teplovod

- Potrubní pošta
- Zařízení speciálních staveb
- Odpadové hospodářství
- Ochranné a bezpečnostní pásmo
- Důlní díla, důlní stavby

do 30. 4. 2023

[Další](#)

15.6.2022

**Výzva
ČÚZK
obce**

3Q-4Q 2022

**Výzva
ČÚZK
subjekty**

4/2023

**Verifikační
registr**

6-8/2023

**Registr
subjektů**

Aktivace!

IS DMVS

Registrační formulář

Proces aktivace v IS DMVS

- Proces registrace umožňuje provést registraci nebo aktivaci do **Registru subjektů v IS DMVS**.
- Registrace probíhá prostřednictvím **interaktivního prostředí portálu DMVS**.
- Proces registrace probíhá bez ohledu na to, zda subjekt byl nebo nebyl ve **Verifikačním registru**.
- Subjekt se může registrovat i **do více registrů**.



REGISTRACE

SPRÁVA SUBJEKTU

ČÁSTI DTI

ROZSAHY EDITACE DTI

GEODETICKÁ
AKTUALIZAČNÍ
DOKUMENTACE

VÝDEJ DAT

ČÍSELNÍKY, KONFIGURACE

INFORMACE O SYSTÉMU

Registrace

Registrace Vaší osoby nebo subjektu IS DMVS v roli: vlastník / správce / provozovatel DTI, editor DTI, editor ZPS, vyjadřovatel, ÚOZI, oprávněný žadatel a další



[Registrovat se](#)

Správa subjektu

Úprava údajů o subjektu, za který vystupujete, předání pověření jiným registrovaným subjektům, přiřazení uživatelů k subjektu, registrace certifikátu nebo funkce Callback



[Otevřít](#)

Části DTI

Správa a aktualizace částí DTI

Části DTI se rozumí území pokrývající prvky DTI a ochranná pásma jednoho vlastníka v jedné skupině prvků DTI



[Více](#)

Rozsahy editace DTI

Správa a aktualizace rozsahů editace DTI

Rozsah editace je přidělen editorovi, který v něm může pro daný subjekt zakládat a editovat prvky jedné skupiny prvků DTI



[Více](#)

Zjištění stavu zpracování geodetické aktualizací dokumentace DTM

Zjištění stavu zpracování geodetické aktualizací dokumentace DTM, tj. o tom, že je dokumentace zpracovatelná



Výdej dat

Poskytnutí aktuálních, stavových a změnových dat DTM, stav zpracování žádosti



[Více](#)

Přihlášení

Zvolte způsob přihlášení



Identita
občana

Přihlášení prostřednictvím Identita občana je určeno pro fyzické osoby. Pro přihlášení prostřednictvím Identita občana je doporučeno použít elektronický občanský průkaz, který nabízí vysokou úroveň důvěry.

PŘIHLÁSIT SE



DATOVÉ
SCHRÁNKY

Přihlášení prostřednictvím datové schránky mohou využít jak fyzické, tak právnické osoby. Pro přihlášení prostřednictvím datové schránky je nutné mít založenou datovou schránku fyzické, podnikající fyzické nebo právnické osoby.

PŘIHLÁSIT SE



Přihlášení prostřednictvím JIP-KAAS.

PŘIHLÁSIT SE

Aktuální problémy a témata

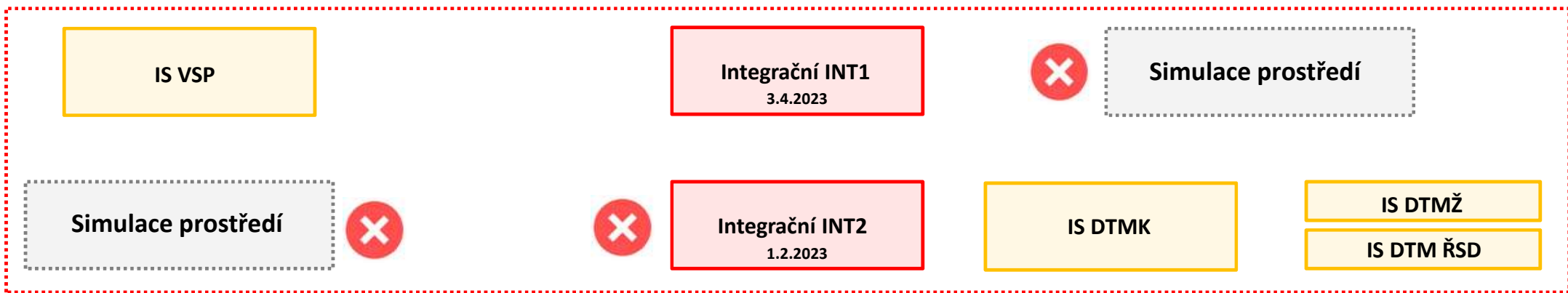
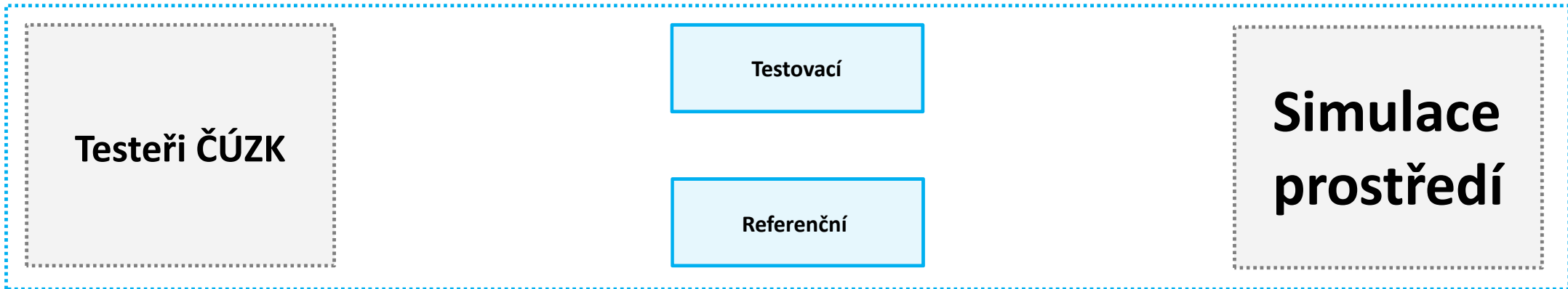
- **Realizace projektů** financovaných ze SF EU
 - Kraje, ŘSD i SŽ pořizují **data**
 - Kraje, ŘSD, SŽ i ČÚZK budují **informační systémy**
 - postup prací v jednotlivých krajích se různí, a to i v případech stejné „**startovní čáry**“
 - **KRS DMVS/DTM (14+2+2)**
- Snaha o zlepšení **informovanosti** vlastníků DTI (obce, ...)



Aktuální problémy a témata

- Centralizovaný **výdej** veřejných a neveřejných **dat**
- Přebírání **JVF DTM** z TA ČR/MV do gesce ČÚZK
- Popisu **rozhraní IS DMVS (v1.5)**
 - <https://www.cuzk.cz/DMVS/Popis-rozhrani.aspx>
- Budování **IS DMVS (vývoj+testování)**
 - aplikace pro správce, portál DMVS, rozhraní IS DMVS
 - integrační prostředí pro vlastníky DTI
 - Integrační prostředí pro kraje (ŘSD, SŽ)
- Spuštění **Registru subjektů** a podpora uživatelů





Kde získat informace o IS DMVS?

- **Rezortní informace o DMVS/DTM**
<https://www.cuzk.cz/dmvs>
- **Informace k JVF DTM:**
<https://www.cuzk.cz/DMVS/JVF-DTM.aspx>
- **Popis rozhraní IS DMVS:**
<https://www.cuzk.cz/DMVS/Popis-rozhrani.aspx>
- **Integrační prostředí IS DMVS:**
<https://www.cuzk.cz/DMVS/Popis-rozhrani/Dokumentace-integracniho-prostredi.aspx>



Děkuji za pozornost.

Ing. Jiří Formánek

jiri.formanek@cuzk.cz

