

# GEO/DATOVÝ PORTÁL MĚSTA BRNA

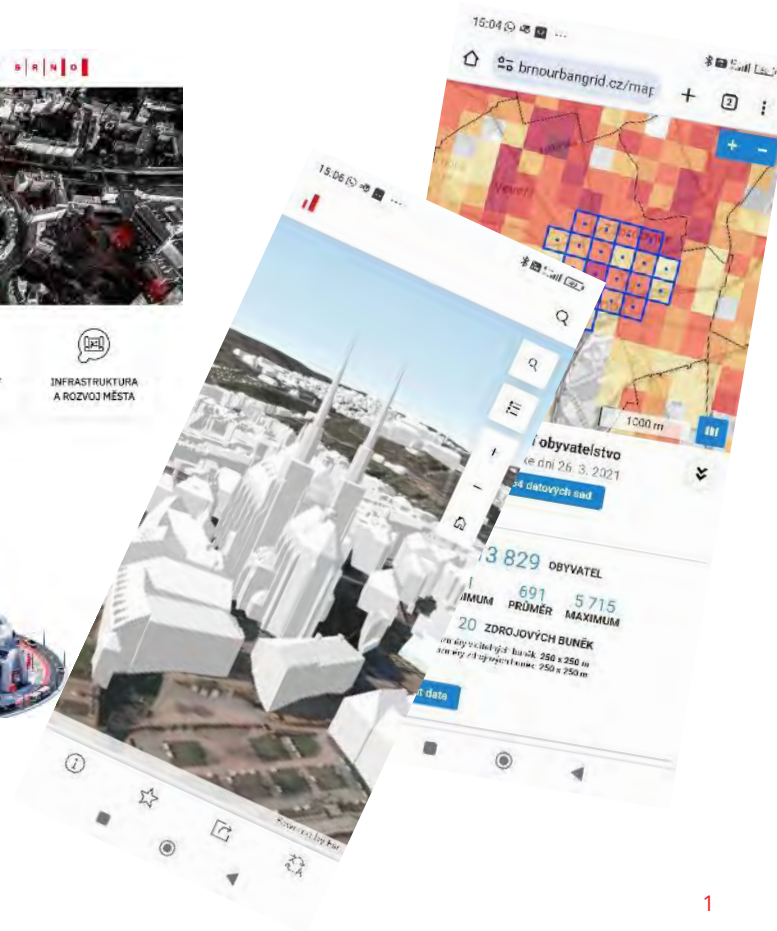
Data o Brně na jednom místě...  
...jak je ale využít ???



## BRNO V ČÍSLECH 2022

Aktualizovali jsme data za rok 2022.  
Podívejte se, jak se městu vede.  
[Rozumíte Brnu lépe.](#)

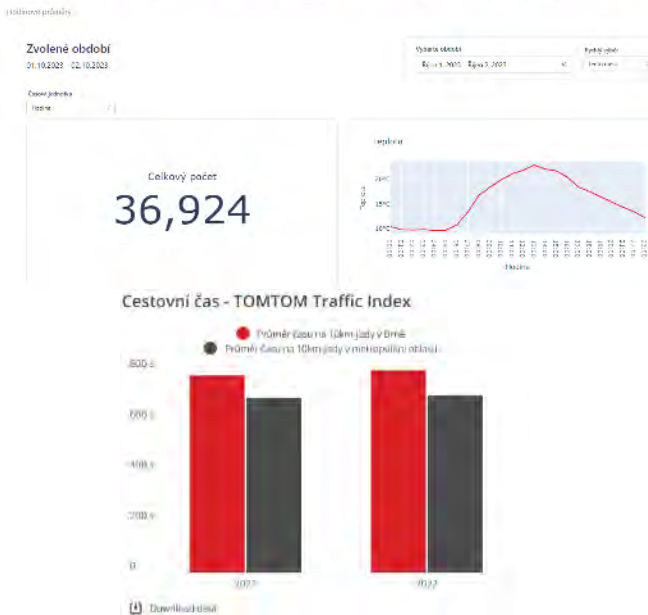
Bavi Vás šifrovací hry? [Jednu pro Vás máme!](#)



# Co na data.Brno najdu?

- **Dlouhodobé základní statistiky**
- **Interaktivní aplikace a dashboardy**
- **Sociologické průzkumy a ankety**
- **Články a analýzy**
- **Otevřená data**

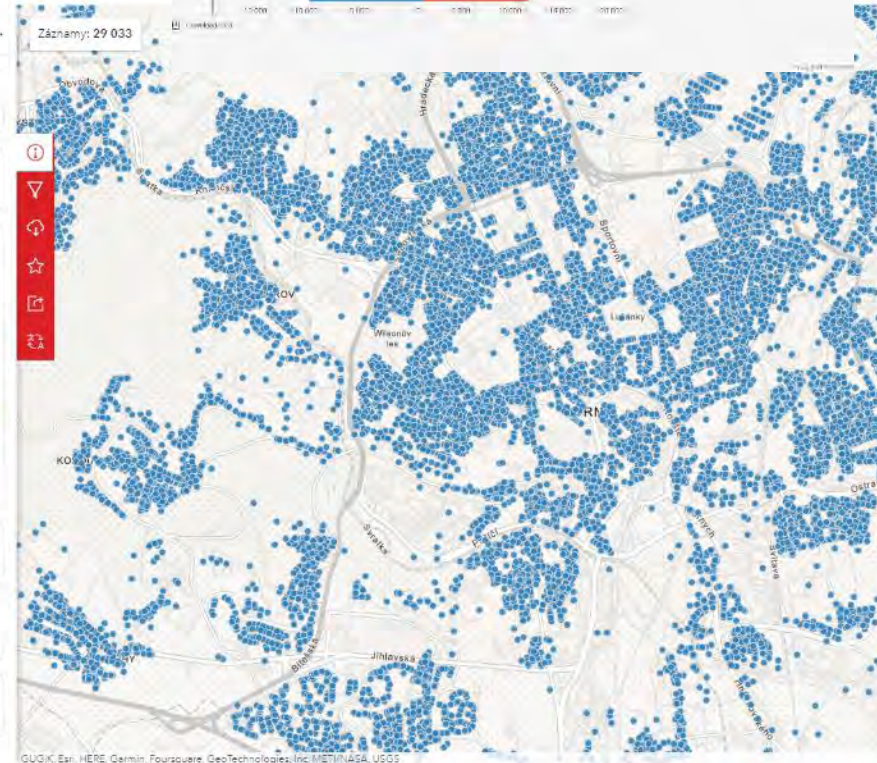
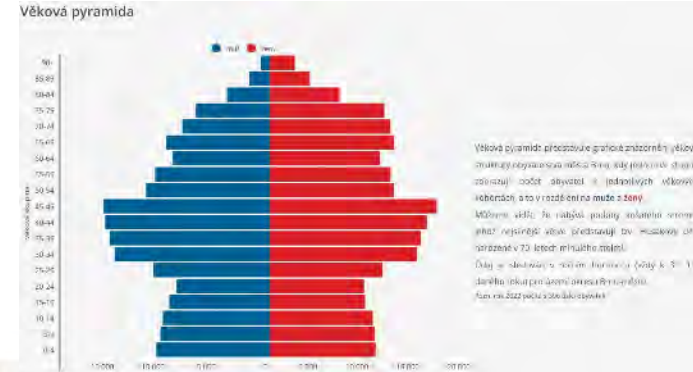
Monitorování intenzity pohybu osob v profilu nám. Svobody - Masarykova ul.



**Datový portál města Brna**

**Chci...**

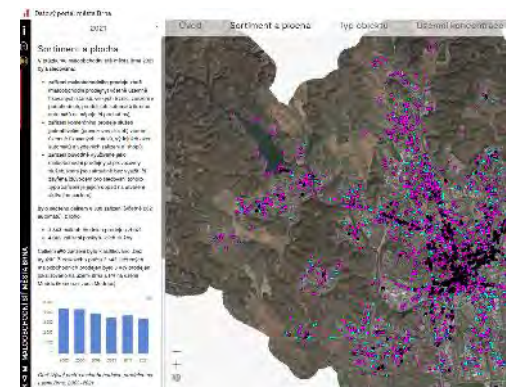
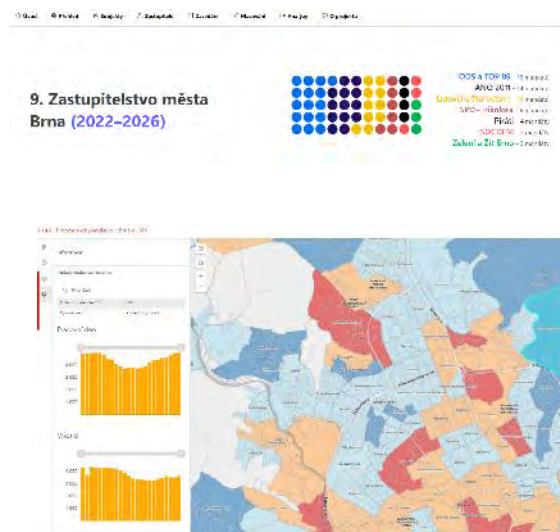
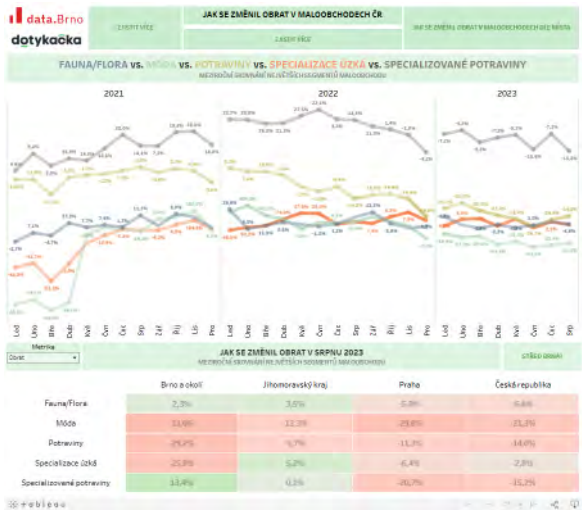
- Informace**
- Vytvořit mapu**  
Vytvořte mapu s těmito daty
- Vytvořit příběh**  
Otevřít v ArcGIS StoryMaps
- Zobrazit zdroje API**  
Vyzkoušejte API Explorer
- Geoslužba**  
<https://services6.arcgis.com/FUWV1HWZNX>
- GeoJSON**  
<https://services6.arcgis.com/FUWV1HWZNX>
- Otevřít v API Explorer**  
Přizpůsobte si dotaz podle svých potřeb
- Zobrazit zdroj dat**  
Výběrem otevřete na nové kartě
- Zobrazit všechna metadata**  
Výběrem otevřete na nové kartě
- Otevřít v ArcGIS Online**  
Výběrem otevřete na nové kartě





# Odkud data a aplikace pocházejí?

- ČSÚ, standartní poskytovatelé dat z veřejné správy
- Vlastní datová základna a šetření
- Nákup dat
- Spolupráce s akademickou sférou
- Spolupráce s komerční sférou
- Občanská participace a datová komunita
- Spolupráce a kooperace s veřejnou správou



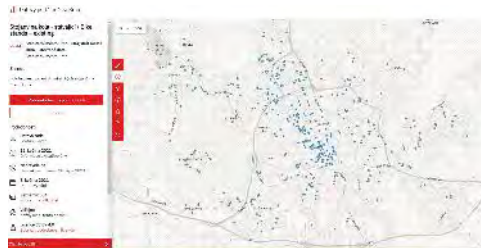
# Jak vlastně portál data.Brno funguje?

## Sdílení otevřených dat

Nový stojan na kolo → Passport a geodatabáze → Katalog otevřených dat → V rekolích městech kolo na každém rohu



### Lokální katalog



### Národní katalog



### Evropský katalog



# Jak a k čemu otevřená data využít?

**MINECRAFT**

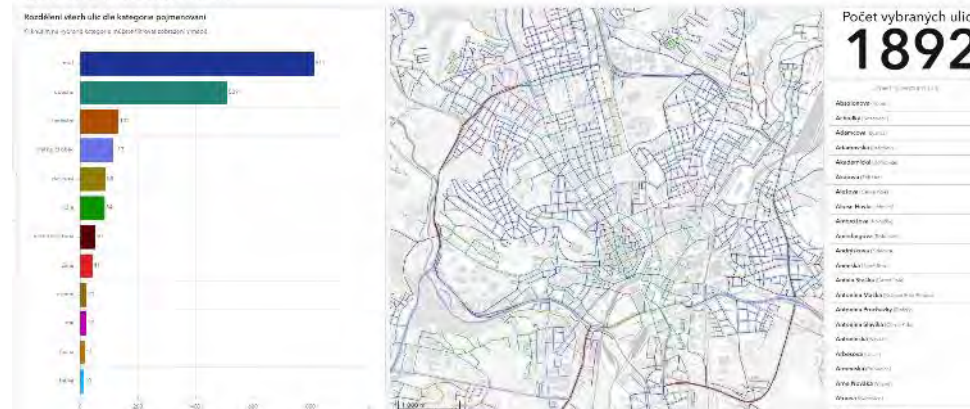




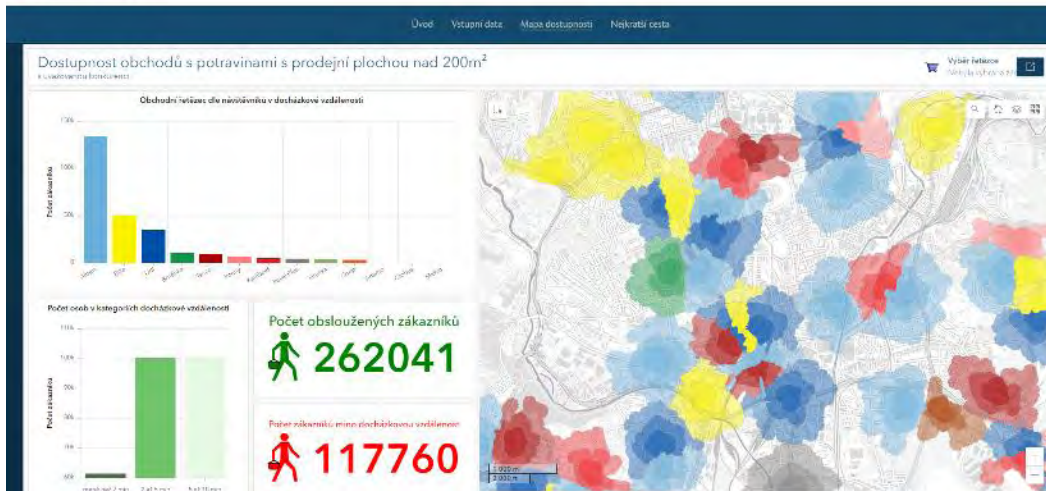
# Jak a k čemu otevřená data využít?



Mapa ulic města Brna a jejich názvů



Dotový portál města Brna



Analýzy O projektu



ODS a TOP 09 16 mandátů  
 ANO 2011 13 mandátů  
 Lidovci a Starostové 10 mandátů  
 SPD+Trikolora 6 mandátů  
 Piráti 4 mandáty  
 SOCDEM 3 mandáty  
 Zelení a Žít Brno 3 mandáty

## Dá se datům věřit? 😊

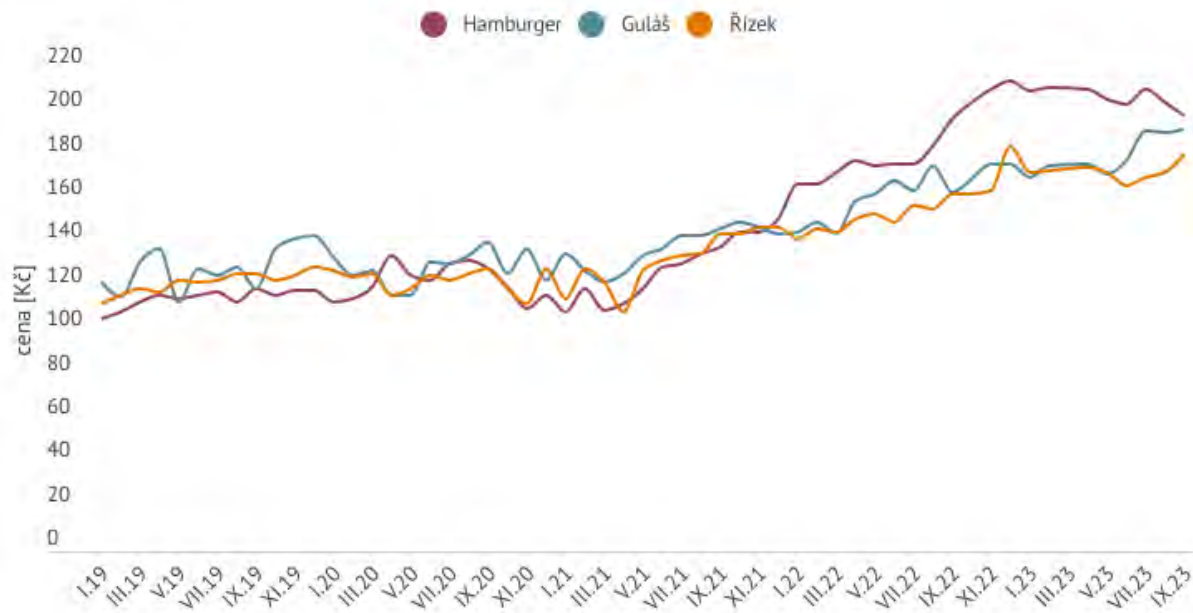
- Obrovské množství dat, ze kterých ale vycházet?
- Jeden subjekt, stejná statistika, tři různá čísla
- Personální fluktuace znamená neustále upravování metodiky
- Rozvoj moderních technologií znamená neustále upravování metodiky

## Co s tím?

- Neustálá verifikace zdrojů dat
- Kontrola interní i externí – zapojení komunity
- Korektní zdrojování a kompletní popis zdroje dat a metodiky sběru
- Vybrat takový zdroj, u kterého lze předpokládat další periodicitu měření

# Nové zdroje dat a propojenost dat

## Vývoj cen vybraných jídel v Brně dle systému Dotykačka od ledna 2019



graf ilustruje vývoj cen **hamburgeru, guláše a řízku**

ceny vybraných jídel setrvale rostou od jara roku 2021

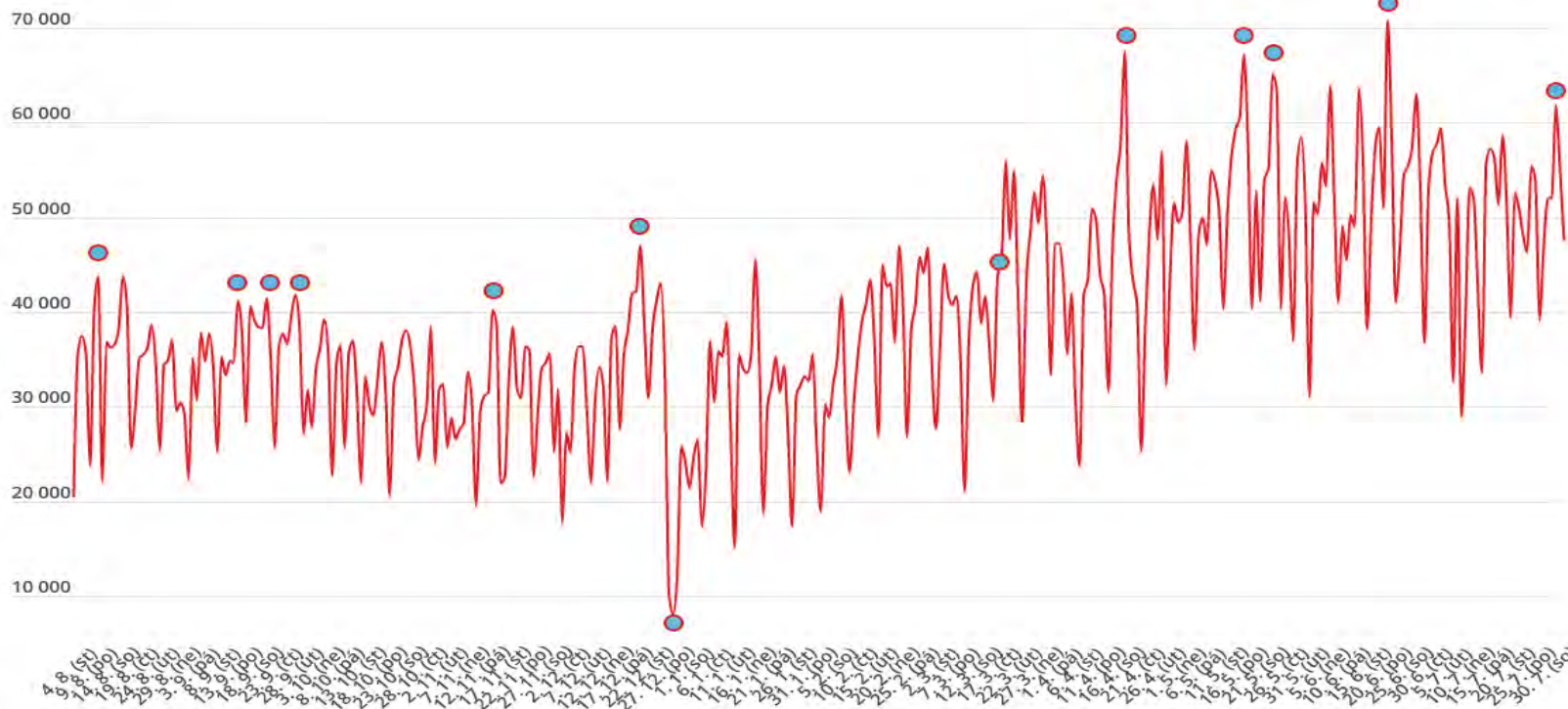
Licence: CC BY 4.0  
Zdroj dat: Dotykačka



# Nové zdroje dat a propojenost dat

Kolik prošlo ulicí Masarykova osob?

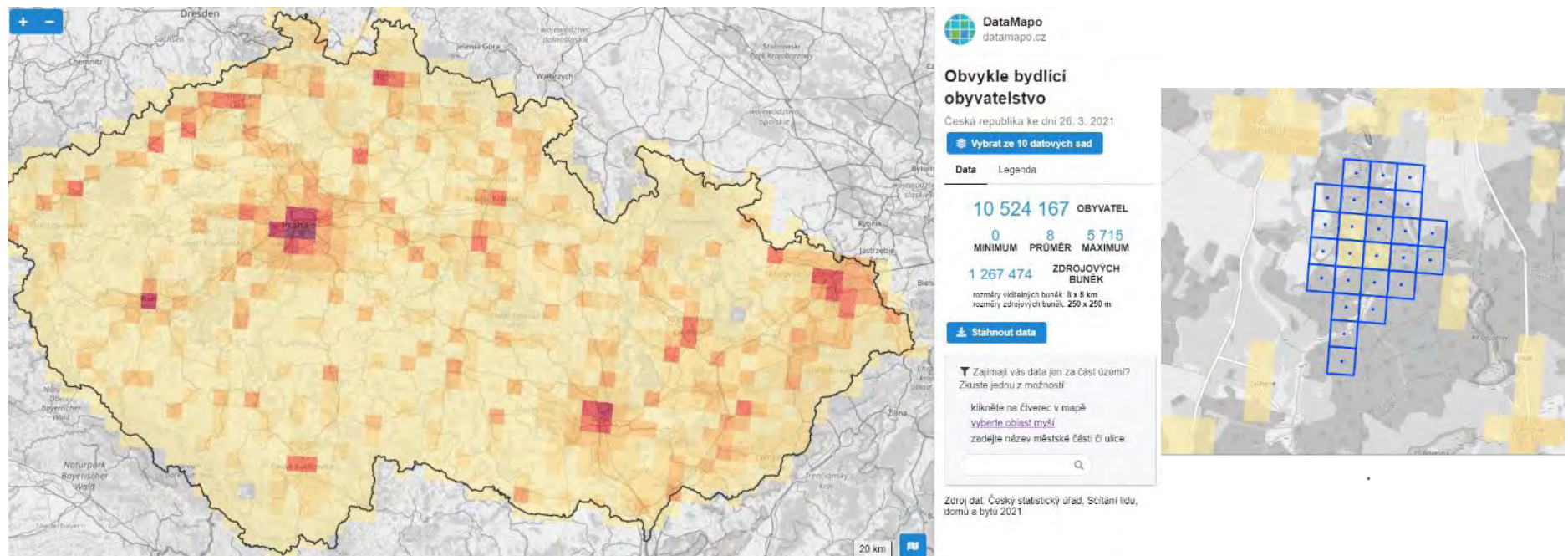
V období od 1. 8. 2021 do 30. 7. 2022



 Download data

# VLASTNÍ ANALÝZY VEŘEJNOSTI

- **Interaktivita**
- **Maximální zjednodušení**
- **Atraktivita**
- **Aplikace, dashboardy, interaktivní grafy**



# INFORMOVÁNÍ ŠIROKÉ VEŘEJNOSTI


- Maximální zjednodušení
- Atraktivita





## Díky za pozornost!

 sledujte tweety [@dataBrno](https://twitter.com/dataBrno)

 dotazy? → [data@brno.cz](mailto:data@brno.cz)

## BRNO V ČÍSLECH 2022

Aktualizovali jsme data za rok 2022.

Podívejte se, jak se městu vede.

[Rozumějte Brnu lépe.](#)

Baví Vás šifrovací hry? [Jednu pro Vás máme!](#)

