

PRAŽSKÝ KATALOG DAT POUŽITÍ ATOM A CKAN K PUBLIKACI OTEVŘENÝCH DAT

Matěj Soukup



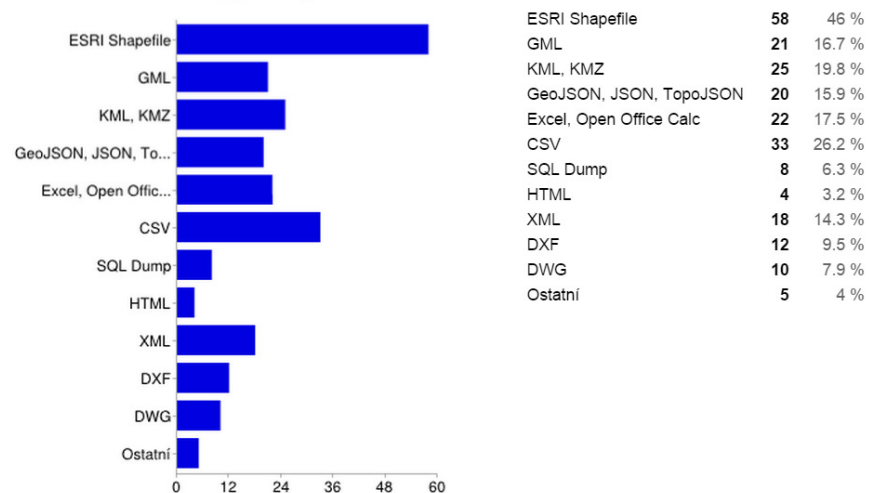
IPR ———
PRaha

Otevření pražských geodat

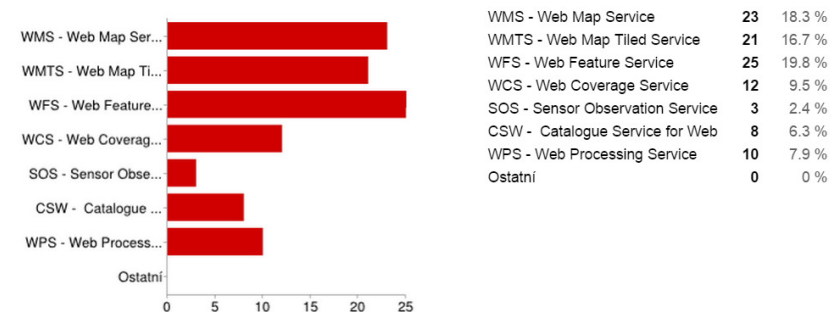
- Změna podmínek pro poskytování geodat IPR Praha
- Naplánováno na 1. duben 2015

- Dotazník „Pomozte otevřít pražská geografická data“ 11/2014-02/2015

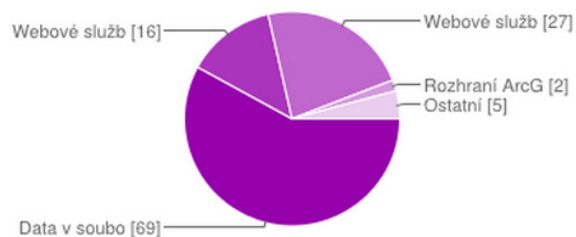
Jaké souborové formáty preferujete?



O jaké webové služby OGC máte zájem?

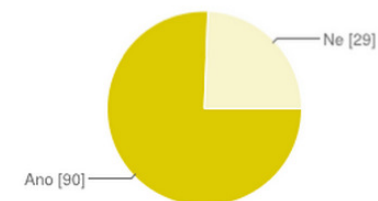


Jaké datové zdroje preferujete?

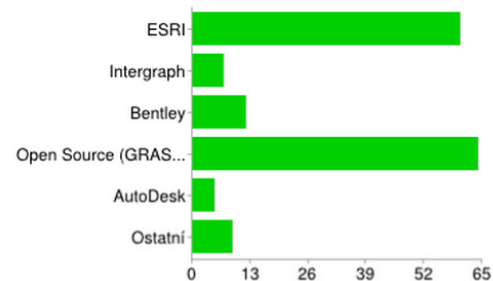


Data v souborech (SHP, KML, ...)	69	54.8 %
Webové služby (REST, SOAP, ...)	16	12.7 %
Webové služby OGC (WFS, WCS, ...)	27	21.4 %
Rozhraní ArcGIS REST API	2	1.6 %
Ostatní	5	4 %

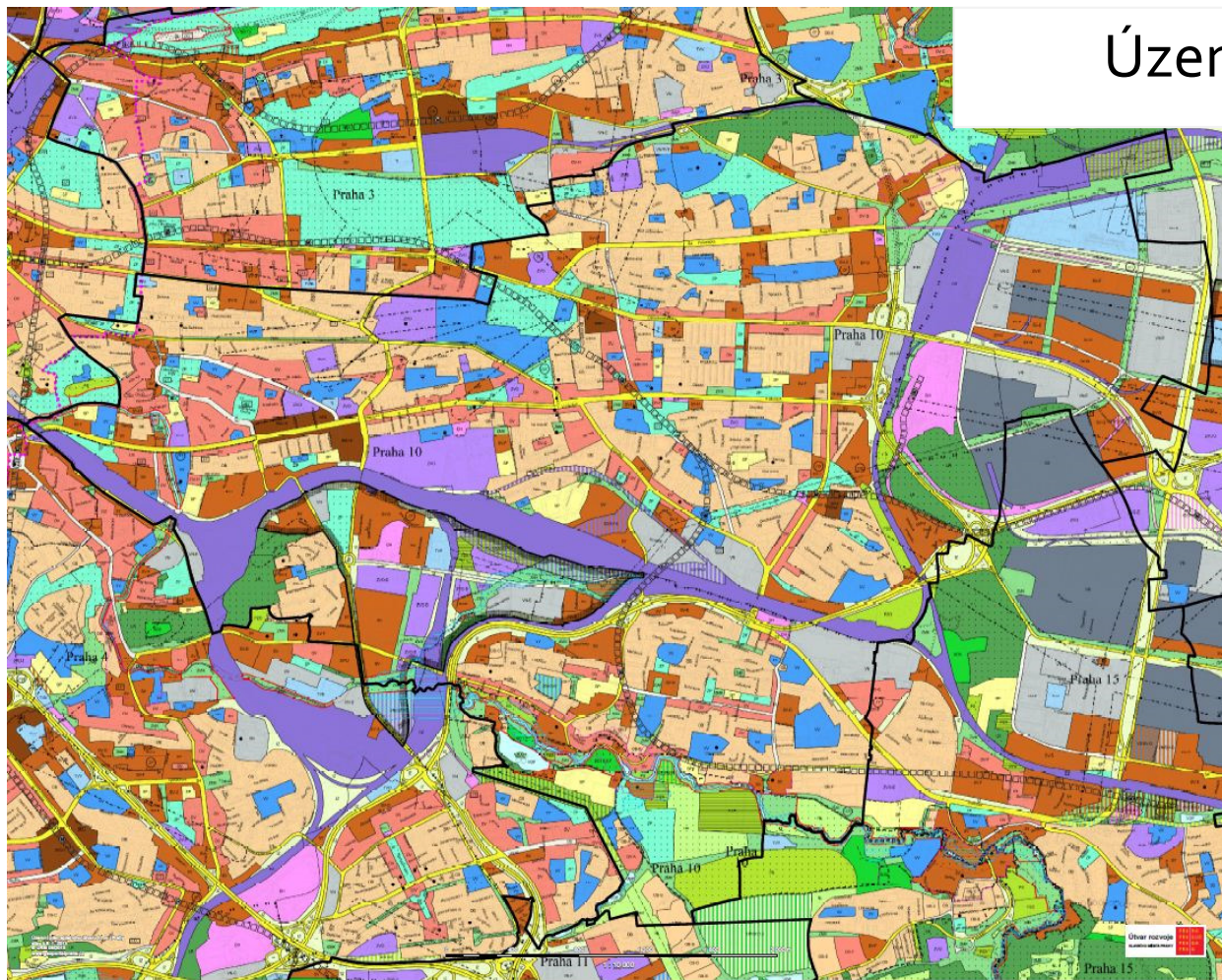
Používáte ke své práci desktop GIS



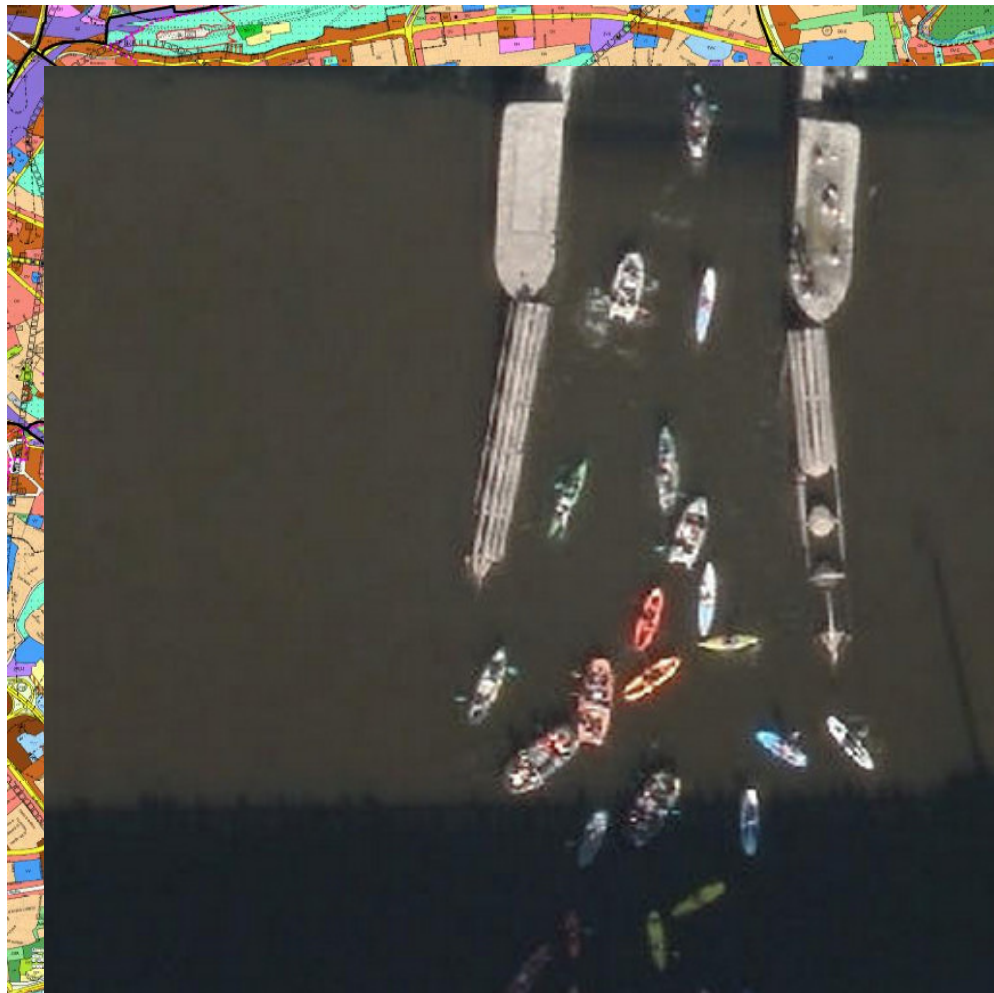
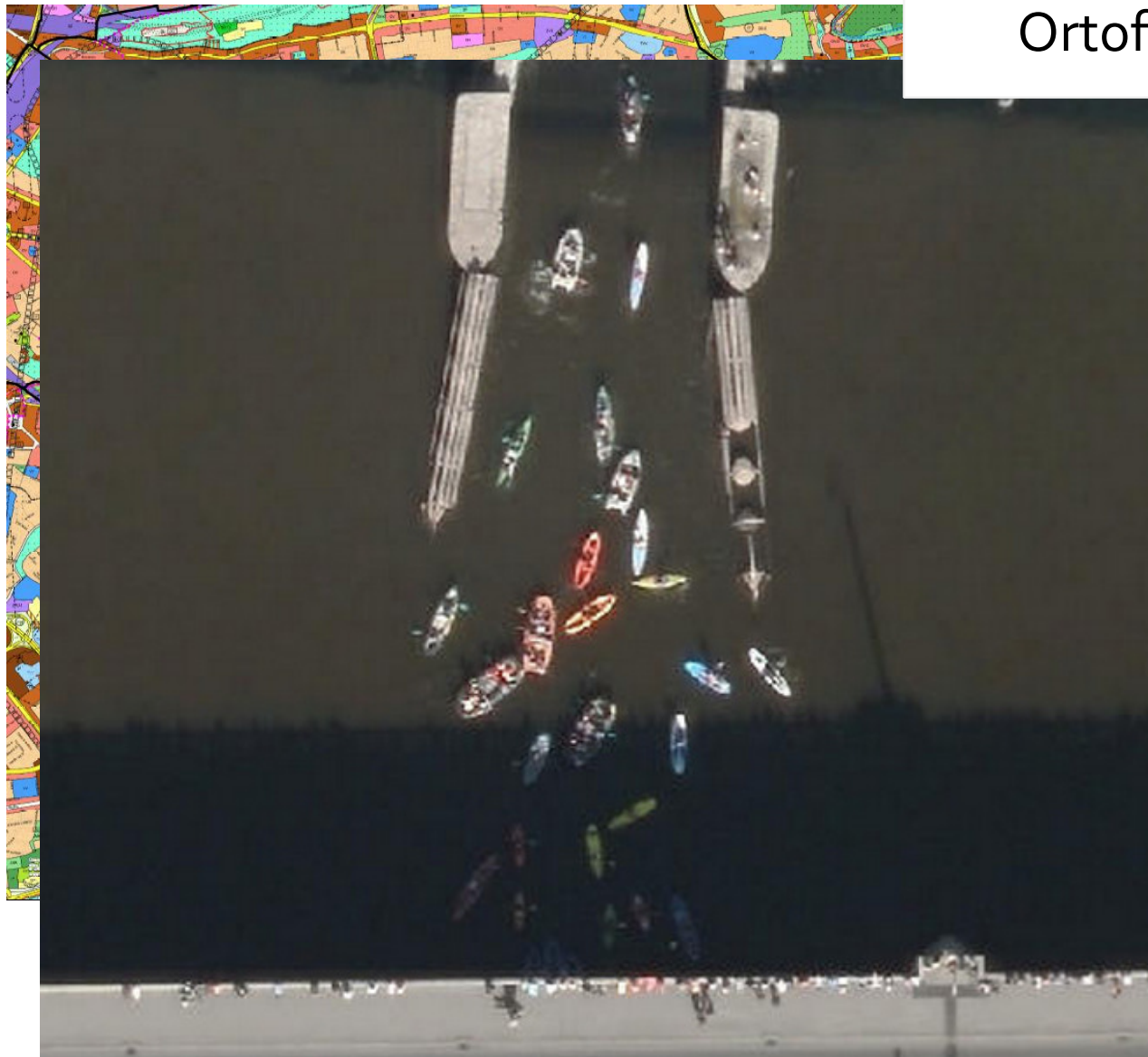
Desktopová platforma



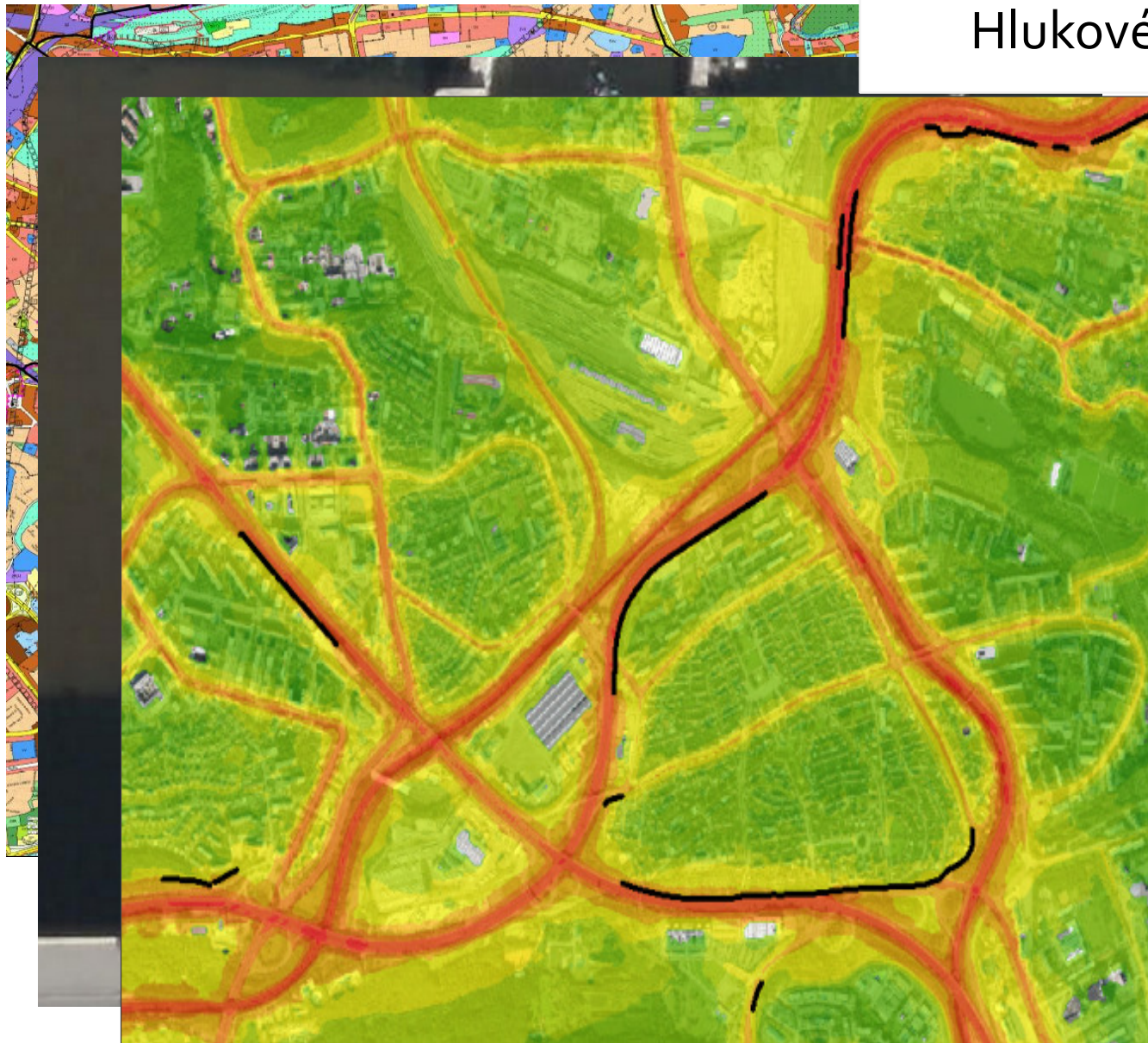
Územní plán



Ortofotomapy



Hlukové mapy



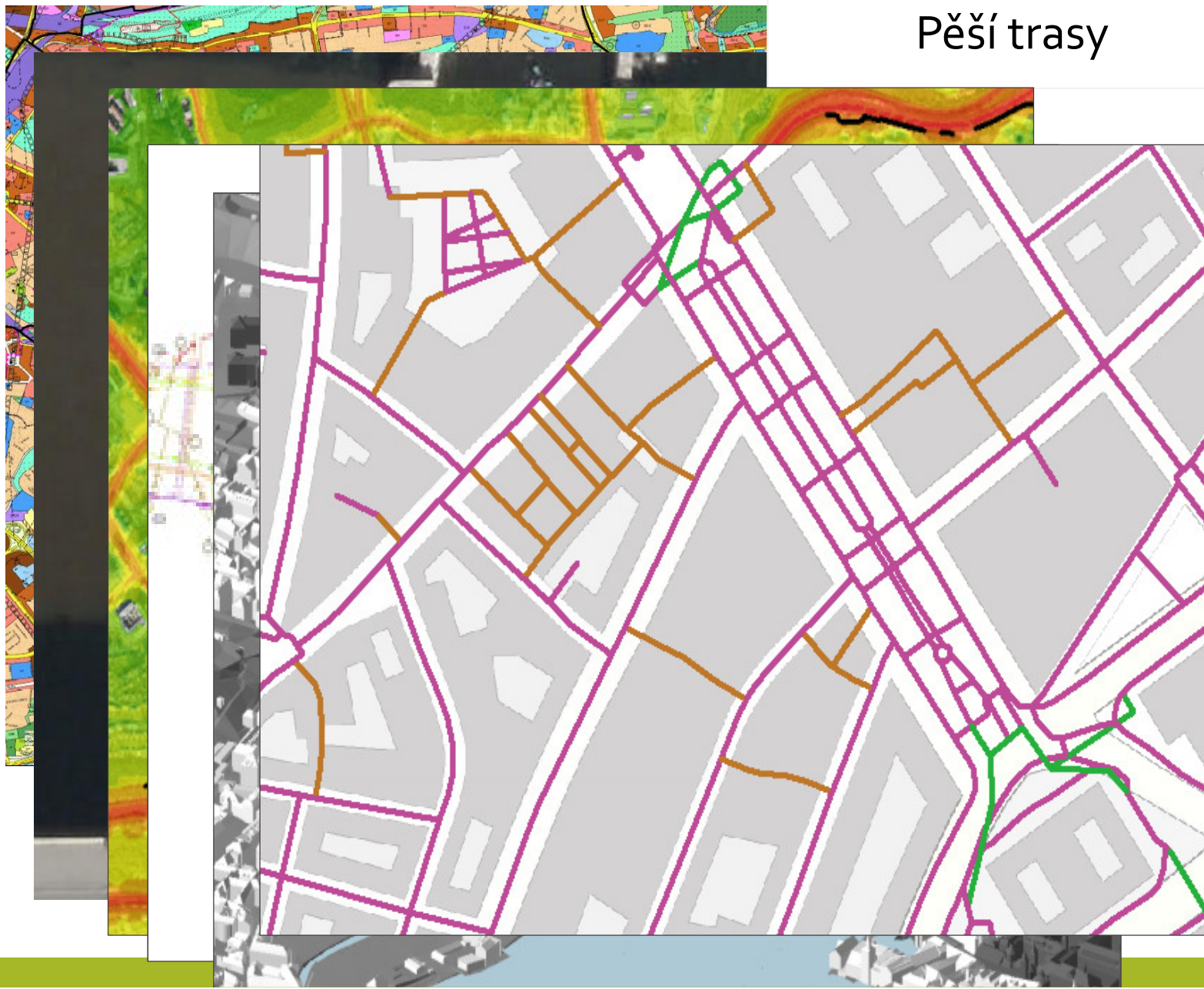
Technická mapa



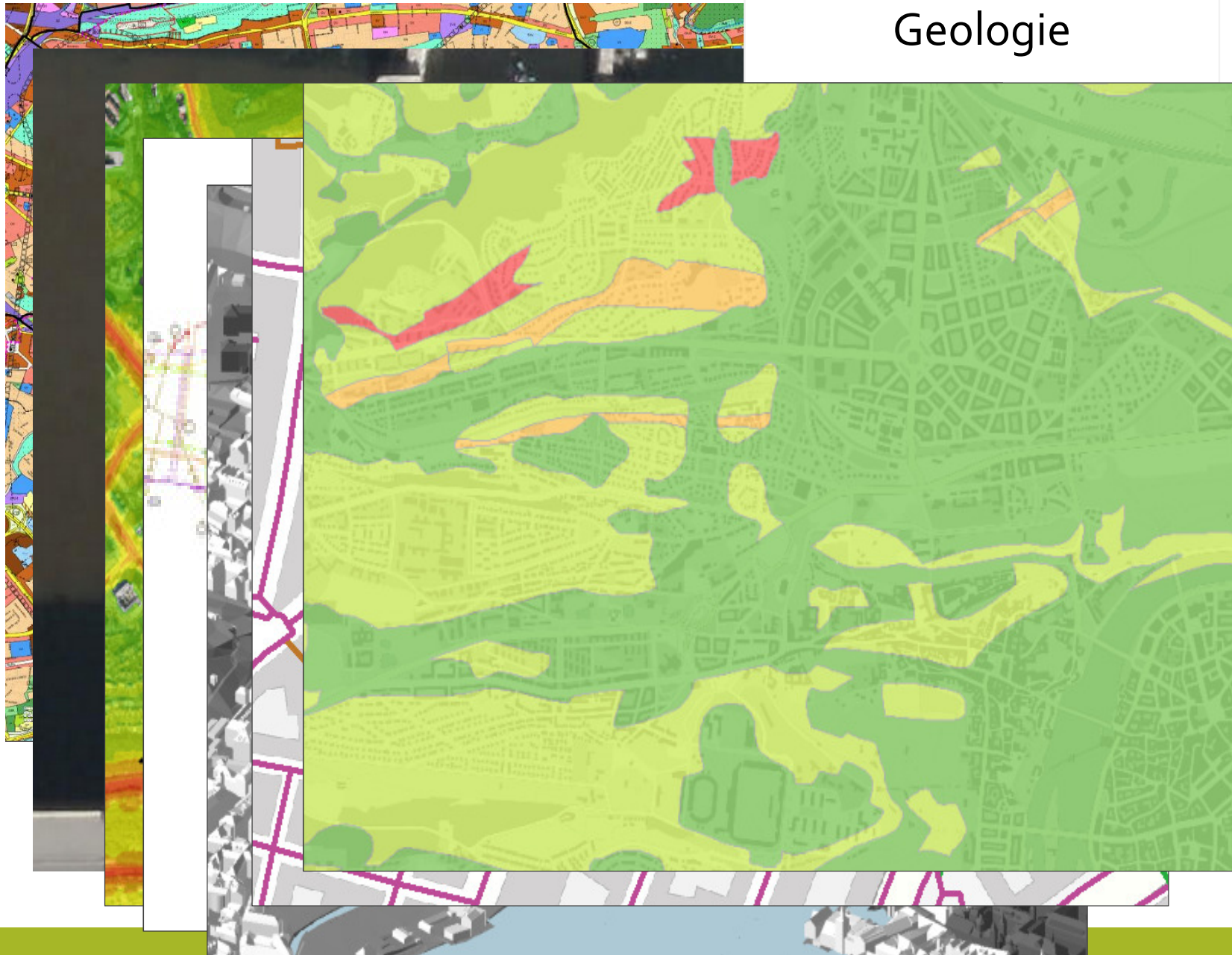
3D model



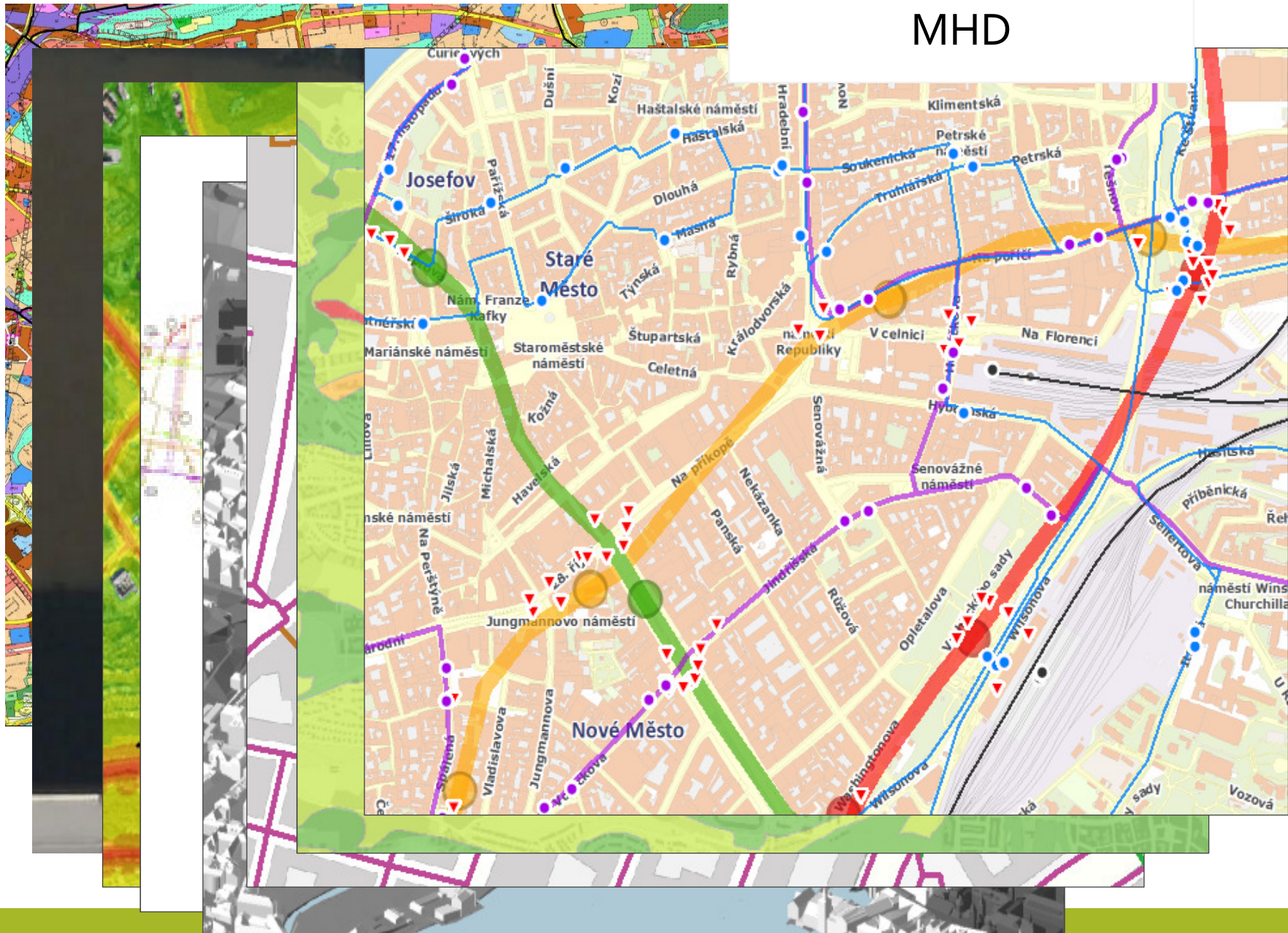
Pěší trasy



Geologie



MHD



•3D model

- [Absolutní výšky budov](#)
- [Budovy 3D](#)
- [Digitální model povrchu](#)
- [Digitální model terénu](#)
- [Digitální model terénu - rastr](#)
- [mosty 3D](#)
- [Relativní výšky budov](#)
- [Terén a budovy - absolutní nadmořské výšky](#)

•Bezpečnost

- [Objekty Městské policie Praha \(body\)](#)
- [Okresy Městské policie Praha](#)

•Digitální technická mapa Prahy

- [Digitální technická mapa Prahy - inženýrské sítě - autorizovaná data správců - povrchové znaky zobrazené symbolem](#)
- [Digitální technická mapa Prahy - inženýrské sítě - autorizovaná data správců - průběh](#)
- [Digitální technická mapa Prahy - inženýrské sítě - povrchové znaky zaměřené obvodem](#)
- [Digitální technická mapa Prahy - inženýrské sítě - povrchové znaky zobrazené symbolem](#)
- [Digitální technická mapa Prahy - inženýrské sítě - průběh](#)
- [Liniová kresba účelové mapy povrchové situace](#)
- [Mapové značky účelové mapy povrchové situace](#)
- [Městské části](#)
- [Plochy \(polygony\) budov DTMP](#)
- [Praha - hranice území](#)
- [Technické využití území](#)
- [Technické využití území, víceúrovňové plochy](#)
- [Účelová katastrální mapa - polygon parcely](#)

•Doprava

- [Cyklistická doprava - značky](#)
- [Cyklistické trasy](#)
- [Generel páteřních a hlavních cyklistických tras hl. m. Prahy](#)
- [Letní údržba komunikací TSK](#)
- [Parkovací automaty](#)
- [Pěší trasy](#)
- [Pražská integrovaná doprava - linky \(aktuální stav\)](#)
- [Pražská integrovaná doprava - linky - trvalý stav \(bez výluk\)](#)
- [Pražská integrovaná doprava - popis zastávek \(aktuální stav\)](#)
- [Pražská integrovaná doprava - popis zastávek - trvalý stav \(bez výluk\)](#)
- [Pražská integrovaná doprava - tarifní pásma](#)
- [Pražská integrovaná doprava - trasy \(aktuální stav\)](#)
- [Pražská integrovaná doprava - trasy - trvalý stav \(bez výluk\)](#)
- [Pražská integrovaná doprava - vstupy do metra](#)
- [Pražská integrovaná doprava - zastávky \(aktuální stav\)](#)
- [Pražská integrovaná doprava - zastávky - trvalý stav \(bez výluk\)](#)
- [Stání v zónách placeného stání](#)
- [Uliční úseky TSK včetně zařídění komunikací](#)
- [Záchytná parkoviště P+R](#)
- [Zimní údržba komunikací TSK](#)

•Geologie

- [Kategorie radonového rizika](#)
- [PanGeo](#)

•Hluk

- [Hluková mapa automobilové dopravy - den](#)
- [Hluková mapa automobilové dopravy - noc](#)
- [Hluková mapa - den](#)
- [Hluková mapa - noc](#)
- [Opěrné zdi](#)
- [Protihlukové bariéry](#)
- [Protihlukové valy](#)

•Kvalita životního prostředí

- [Odpadní zařízení pro občany](#)
- [Svoz komunálního odpadu](#)

•Mapové podklady

- [Klad mapových listů 1:1000](#)
- [Klad mapových listů 1:10000](#)
- [Klad mapových listů 1:2000](#)
- [Klad mapových listů 1:500](#)
- [Klad mapových listů 1:5000](#)
- [Klad mapových listů 1:50000](#)
- [Vrstevnice 1 m](#)
- [Vrstevnice 2 m](#)
- [Vrstevnice 5 m](#)
- [Základní mapa 1: 25 000 - bloky - hranice](#)
- [Základní mapa 1: 25 000 - bloky - plochy](#)
- [Základní mapa 1: 25 000 - linie](#)
- [Základní mapa 1: 25 000 - rastr barevný](#)
- [Základní mapa 1: 25 000 - rastr černobílý](#)
- [Základní mapa 1: 25 000 - symboly](#)

•Občanská vybavenost

- [Veřejné toalety](#)
- [Ochrana přírody a krajiny](#)
- [Ochranné pásmo památných stromů](#)
- [Přírodní parky](#)
- [Územní systém ekologické stability](#)
- [Významný krajinný prvek - registrovaný](#)

•Ortofoto

- [Infračervená ortofotomapa Prahy 2011](#)
- [Ortofotomapa Prahy - poslední snímkování - mimovegetační \(pixel 10 cm\)](#)
- [Ortofotomapa Prahy - poslední snímkování \(pixel 10 cm\)](#)
- [Ortofotomapa Prahy - poslední snímkování \(pixel 50 cm\)](#)

•Ovzduší

- [Bonita klimatu](#)
- [Bonita klimatu z hlediska míry zastavěnosti území](#)
- [Bonita klimatu z hlediska oslunění](#)
- [Bonita klimatu z hlediska přirozené ventilace území](#)
- [Bonita klimatu z hlediska rychlosti proudění](#)
- [Bonita klimatu z hlediska výskytu bezvětří](#)
- [Bonita klimatu z hlediska znečištění ovzduší](#)
- [Střední zdroje znečišťování ovzduší - REZZO 2](#)
- [Velké zdroje znečišťování ovzduší - REZZO 1](#)

•Platný územní plán

- [Plán využití ploch - funkční plochy \(územní plán\)](#)
- [Plán využití ploch - podměrečné funkční plochy \(plovoucí\) - body \(územní plán\)](#)
- [Plán využití ploch - podměrečné funkční plochy \(stabilizované\) - body \(územní plán\)](#)
- [Podněty na změny územního plánu](#)
- [Současně zastavěné území \(územní plán\)](#)
- [Úpravy územního plánu - vymezení](#)
- [Velká rozvojová území \(územní plán\)](#)
- [Veřejně prospěšné stavby - bodové prvky \(územní plán\)](#)
- [Veřejně prospěšné stavby - liniové prvky \(územní plán\)](#)
- [Veřejně prospěšné stavby - plošné prvky \(územní plán\)](#)
- [Vymezení zastavitelného území \(územní plán\)](#)
- [Změny územního plánu - vymezení změn](#)

•Socioekonomická data

- [Cenová mapa Hl. m. Prahy - plochy](#)

•Technická infrastruktura - vodní hospodářství

- [Protipovodňová ochrana](#)
- [Protipovodňová ochrana \(pytle s pískem\)](#)
- [Záplavové území \(drobné vodní toky \)](#)
- [Záplavové území \(Q100 \)](#)
- [Záplavové území \(Q20 \)](#)
- [Záplavové území \(Q5 \)](#)
- [Záplavové území \(Q50 \)](#)
- [Záplavové území \(Vltava, Berounka\)](#)
- [Záplavové území 2013](#)

•Urbanismus a krajina

- [Podlažnosti](#)
- [Současný stav využití území](#)
- [Stavební uzávěry](#)
- [Stavební uzávěry - dopravní](#)

Otevřená data IPR Praha

- Přes 100 datových sad
- Každá sada v několika různých formátech
 - .shp
 - .gml
 - .json
 - .dxf
 - .tif, .dgn, .dwg, .jpg
- 2 Souřadnicové systémy
 - S-JTSK
 - WGS 84
- Jak toto množství dat uspořádat a publikovat?

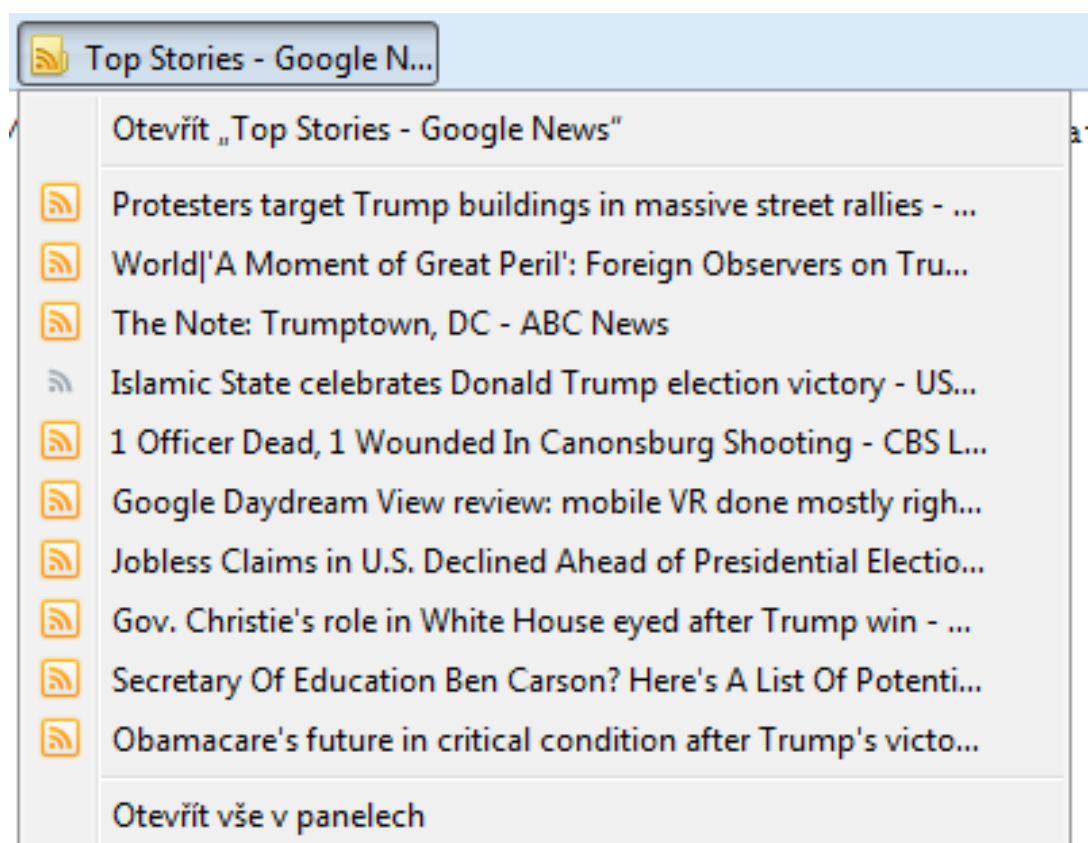
ATOM

- Webový standard pro publikaci syndikovaného obsahu
- Vychází z XML
- Nástupce RSS



```
<?xml version="1.0" encoding="utf-8"?>
<feed xmlns="http://www.w3.org/2005/Atom">
  <title>Example Feed</title>
  <subtitle>A subtitle.</subtitle>
  <link href="http://example.org/feed/" rel="self"/>
  <link href="http://example.org/" />
  <updated>2003-12-13T18:30:02Z</updated>
  <author>
    <name>John Doe</name>
    <email>johndoe@example.com</email>
  </author>
  <id>urn:uuid:60a76c80-d399-11d9-b91C-0003939e0af6</id>
  <entry>
    <title>Atom-Powered Robots Run Amok</title>
    <link href="http://example.org/2003/12/13/atom03"/>
    <id>urn:uuid:1225c695-cfb8-4ebb-aaaa-80da344efa6a</id>
    <updated>2003-12-13T18:30:02Z</updated>
    <summary>Some text.</summary>
  </entry>
</feed>
```

RSS/ATOM čtečka



ATOM feed

- Obdobně jako na webové stránky může ATOM feed odkazovat na jakýkoliv obsah:
 - na soubory
 - I na ostatní feedy
- Feedy je tak možné hierarchizovat, vytvářet pomocí nich stromovou strukturu

Hlavní feed

- ...
- [Cyklistická doprava – značky](#)
- [Cyklistické trasy](#)
- [Generel páteřních a hlavních cyklistických tras hl. m. Prahy](#)
- [Letní údržba komunikací TSK](#)
- [Parkovací automaty](#)
- [Pěší trasy](#)
- [Pražská integrovaná doprava - linky \(aktuální stav\)](#)
- ...

Feed datové sady

Metadata

WGS 84

- [GeoJSON](#)
- [DXF](#)
- [GML](#)
- [Shapefile](#)

S-JTSK

- [GeoJSON](#)
- [DXF](#)
- [GML](#)
- [Shapefile](#)

Odkaz na metadata (CSW)

Soubory ke stažení

Soubory ke stažení

```
<?xml version='1.0' encoding='utf-8'?>
<feed xmlns="http://www.w3.org/2005/Atom">
  <title>Otevřená geodata hl. m. Prahy</title>
  <link href="http://www.geoportalpraha.cz" />
  <link href="http://opendata.iprpraha.cz/feed.xml" rel="self" />
  <link href="http://www.geoportalpraha.cz/cs/clanek/276/licencni-podminky-pro-otevrena-data" hreflang="cs" rel="license"
    title="Licenční podmínky" type="text/html" />
  <updated>2016-11-10T05:09:53.193000Z</updated>
  <author>
    <name>Institut plánování a rozvoje hl. m. Prahy</name>
    <email>baron@ipr.praha.eu</email>
  </author>
  <id>tag:geoportalpraha.cz,2015-04-01:opendata</id>
  ...
  <entry>
    <title>Letní údržba komunikací TSK</title>
    <id>tag:iprpraha.cz,2015-04-01:70345460-24C6-466C-B085-D40228C1C12D</id>
    <category label="aktuální" term="CUR" /><category label="Doprava" term="DOP" />
    <link href="http://app.iprpraha.cz/geoportal/rest/document?id=70345460-24C6-466C-B085-D40228C1C12D" hreflang="cs"
      rel="describedby" title="metadata" type="application/xml" />
    <link href="http://opendata.iprpraha.cz/CUR/DOP/DOP_TSK_LU_terminy_p/DOP_TSK_LU_terminy_p.xml" hreflang="cs"
      title="Download" type="application/xml" />
    <updated>2016-09-20T00:00:00Z</updated>
    <summary>Letní bloková údržba komunikací prováděná TSK</summary>
  </entry>
  <entry>
    <title>Parkovací automaty</title>
    <id>tag:iprpraha.cz,2015-04-01:7774CD03-21D8-425C-AF22-1F25DA5FF2F9</id>
    <category label="aktuální" term="CUR" /><category label="Doprava" term="DOP" />
    <link href="http://app.iprpraha.cz/geoportal/rest/document?id=7774CD03-21D8-425C-AF22-1F25DA5FF2F9" hreflang="cs"
      rel="describedby" title="metadata" type="application/xml" />
    <link href="http://opendata.iprpraha.cz/CUR/DOP/DOP_ZPS_Automaty_b/DOP_ZPS_Automaty_b.xml" hreflang="cs"
      title="Download" type="application/xml" />
    <updated>2015-10-16T00:00:00Z</updated>
    <summary>Parkovací automaty</summary>
  </entry>
  ...
</feed>
```

```
<?xml version='1.0' encoding='utf-8'?>
<feed xmlns="http://www.w3.org/2005/Atom">
  <title>Parkovací automaty</title>
  <subtitle>Parkovací automaty</subtitle>
  <link href="http://www.geoportalpraha.cz" />
  <link href="http://opendata.iprpraha.cz/CUR/DOP/DOP_ZPS_Automaty_b/DOP_ZPS_Automaty_b.xml" rel="self" />
  <link href="http://app.iprpraha.cz/geoportal/rest/document?id=7774CD03-21D8-425C-AF22-1F25DA5FF2F9" hreflang="cs"
    rel="describedby" title="Metadata" type="application/xml" />
  <link href="http://opendata.iprpraha.cz/feed.xml" hreflang="cs" rel="up" title="Feed" type="application/xml" />
  <link href="http://www.geoportalpraha.cz/cs/clanek/276/licencni-podminky-pro-otevrena-data" hreflang="cs"
    rel="license" title="Licenční podmínky" type="text/html" />
  <updated>2015-10-16T00:00:00Z</updated>
  <author>
    <name>Institut plánování a rozvoje hl. m. Prahy</name>
    <email>mikulova@ipr.praha.eu</email>
  </author>
  <id>tag:geoportalpraha.cz,2015-04-01:7774CD03-21D8-425C-AF22-1F25DA5FF2F9</id>
  <entry>
    <title>Parkovací automaty S-JTSK</title>
    <id>tag:geoportalpraha.cz,2015-04-01:7774CD03-21D8-425C-AF22-1F25DA5FF2F9,DOP_ZPS_Automaty_b,S_JTSK</id>
    <link href="http://opendata.iprpraha.cz/CUR/DOP/DOP_ZPS_Automaty_b/S_JTSK/DOP_ZPS_Automaty_b.json" rel="alternate"
      title="GeoJSON (71.1 KB)" type="application/geojson" />
    <link href="http://opendata.iprpraha.cz/CUR/DOP/DOP_ZPS_Automaty_b/S_JTSK/DOP_ZPS_Automaty_b_dxf.zip" rel="alternate"
      title="DXF (20.1 KB)" type="application/x-dxf" />
    <link href="http://opendata.iprpraha.cz/CUR/DOP/DOP_ZPS_Automaty_b/S_JTSK/DOP_ZPS_Automaty_b_gml.zip" rel="alternate"
      title="GML (22.4 KB)" type="application/gml+xml" />
    <link href="http://opendata.iprpraha.cz/CUR/DOP/DOP_ZPS_Automaty_b/S_JTSK/DOP_ZPS_Automaty_b_shp.zip" rel="alternate"
      title="Shapefile (12.4 KB)" type="application/x-zipped-shp" />
    <updated>2015-10-16</updated>
    <category label="S-JTSK" term="http://www.opengis.net/def/crs/EPSG/0/5514" />
  </entry>
  <entry>
    <title>Parkovací automaty WGS 84</title>
    <id>tag:geoportalpraha.cz,2015-04-01:7774CD03-21D8-425C-AF22-1F25DA5FF2F9,DOP_ZPS_Automaty_b,WGS_84</id>
    <link href="http://opendata.iprpraha.cz/CUR/DOP/DOP_ZPS_Automaty_b/WGS_84/DOP_ZPS_Automaty_b.json" rel="alternate"
      title="GeoJSON (68.5 KB)" type="application/geojson" />
    <link href="http://opendata.iprpraha.cz/CUR/DOP/DOP_ZPS_Automaty_b/WGS_84/DOP_ZPS_Automaty_b_dxf.zip" rel="alternate"
      title="DXF (17.4 KB)" type="application/x-dxf" />
    <link href="http://opendata.iprpraha.cz/CUR/DOP/DOP_ZPS_Automaty_b/WGS_84/DOP_ZPS_Automaty_b_gml.zip" rel="alternate"
      title="GML (19.7 KB)" type="application/gml+xml" />
    <link href="http://opendata.iprpraha.cz/CUR/DOP/DOP_ZPS_Automaty_b/WGS_84/DOP_ZPS_Automaty_b_shp.zip" rel="alternate"
      title="Shapefile (12.1 KB)" type="application/x-zipped-shp" />
    <updated>2015-10-16</updated>
    <category label="WGS 84" term="http://www.opengis.net/def/crs/EPSG/0/4326" />
  </entry>
</feed>
```

Výhody ATOM

- Hierarchizace, organizace dat
- Možnost prohlížení v RSS/ATOM čtečkách
- Možnost strojového zpracování – automatizované sledování aktualizace dat
- **Výpis na www stránkách s použitím stylování –**
<http://www.geoportalpraha.cz/cs/opendata>

OTEVŘENÁ DATA

Kontaktní osoba: **Institut plánování a rozvoje hl. m. Prahy (baron@ipr.praha.eu)**

Poslední aktualizace: **10.11.2016**

[Metadata](#)



[Licenční podmínky](#)

Kategorie

==== vše ==== ▾

▾ 3D model

- [Absolutní výšky budov](#)
- [Budovy 3D](#)
- [Digitální model povrchu](#)
- [Digitální model terénu](#)
- [Digitální model terénu - rastr](#)
- [mosty 3D](#)
- [Relativní výšky budov](#)
- [Terén a budovy - absolutní nadmořské výšky](#)

▾ Bezpečnost

- [Objekty Městské policie Praha \(body\)](#)
- [Okresy Městské policie Praha](#)

▾ Digitální technická mapa Prahy

- [Digitální technická mapa Prahy - inženýrské sítě - autorizovaná data správců - povrchové znaky zobrazené symbolem](#)
- [Digitální technická mapa Prahy - inženýrské sítě - autorizovaná data správců - průběh](#)

PARKOVACÍ AUTOMATY

[zpět na seznam](#)



[Licenční podmínky](#)

Parkovací automaty

Kontaktní osoba: **Institut plánování a rozvoje hl. m. Prahy (mikulova@ipr.praha.eu)**

Poslední aktualizace: **16.10.2015**

[Metadata](#) [XML Metadata](#)

WGS 84



GeoJSON
(68.5 KB)



DXF
(17.4 KB)



GML
(19.7 KB)



Shapefile
(12.1 KB)

S-JTSK



GeoJSON
(71.1 KB)



DXF
(20.1 KB)



GML
(22.4 KB)



Shapefile
(12.4 KB)

Metadata

- Každá datová sada obsahuje odkaz na metadata
 - Výstup XML
 - „Lidský“ výstup

```
--<MD_Metadata>
- <fileIdentifier>
  <gco:CharacterString>7774CD03-21D8-425C-AF22-1F25DA5FF2F9</gco:CharacterString>
</fileIdentifier>
- <language>
  <LanguageCode codeList="http://www.loc.gov/standards/iso639-2/php/code_list.php" codeListValue="
</language>
- <characterSet>
  <MD_CharacterSetCode codeList="http://www.isotc211.org/2005/resources/Codelist/gmxCodelists.xml
</characterSet>
- <hierarchyLevel>
  <MD_ScopeCode codeList="http://www.isotc211.org/2005/resources/Codelist/gmxCodelists.xml#MD_S
</hierarchyLevel>
- <hierarchyLevelName>
  <gco:CharacterString>dataset</gco:CharacterString>
</hierarchyLevelName>
- <contact>
- <CI_ResponsibleParty>
  - <individualName>
    <gco:CharacterString>Mikulová Milada Ing.</gco:CharacterString>
  </individualName>
  - <organisationName>
    <gco:CharacterString>Institut plánování a rozvoje hl. m. Prahy</gco:CharacterString>
  </organisationName>
- <contactInfo>
  - <CI_Contact>
```


Metadata

- U každé datové sady odkaz na metadata
 - XML
 - „Lidský“ výstup

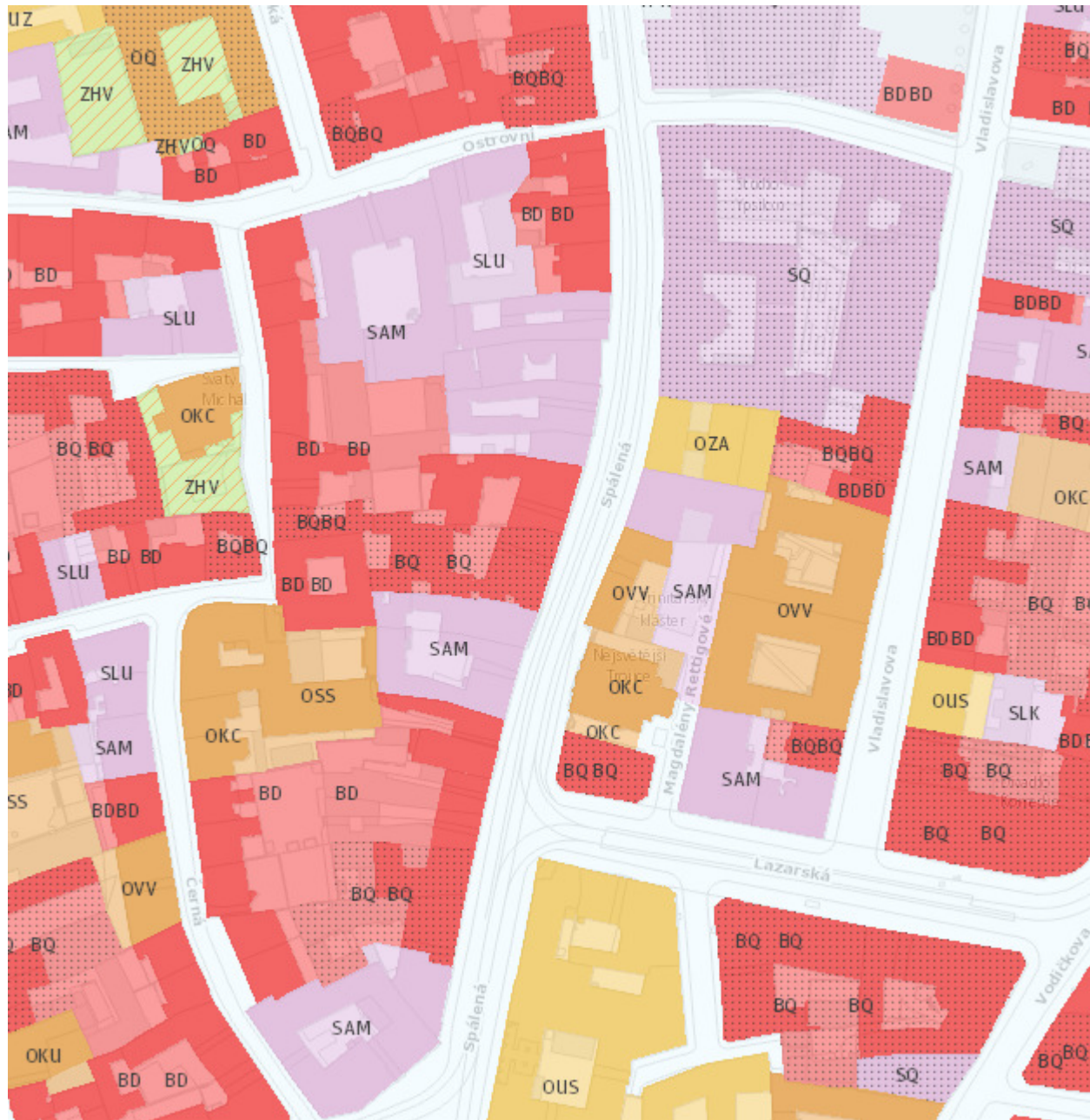
```
-- <MD_Metadata>
- <fileIdentifier>
  <gco:CharacterString>7774CD03-21D8-425C-AF22-1F25DA5FF</gco:CharacterString>
</fileIdentifier>
- <language>
  <LanguageCode codeList="http://www.loc.gov/standards/iso639-2/">
</language>
- <characterSet>
  <MD_CharacterSetCode codeList="http://www.isotc211.org/2005/">
</characterSet>
- <hierarchyLevel>
  <MD_ScopeCode codeList="http://www.isotc211.org/2005/resource/">
</hierarchyLevel>
- <hierarchyLevelName>
  <gco:CharacterString>dataset</gco:CharacterString>
</hierarchyLevelName>
- <contact>
- <CI_ResponsibleParty>
  - <individualName>
    <gco:CharacterString>Mikulová Milada Ing.</gco:CharacterString>
  </individualName>
  - <organisationName>
    <gco:CharacterString>Institut plánování a rozvoje hl. m. Prahy</gco:CharacterString>
  </organisationName>
- <contactInfo>
  - <CI_Contact>
```

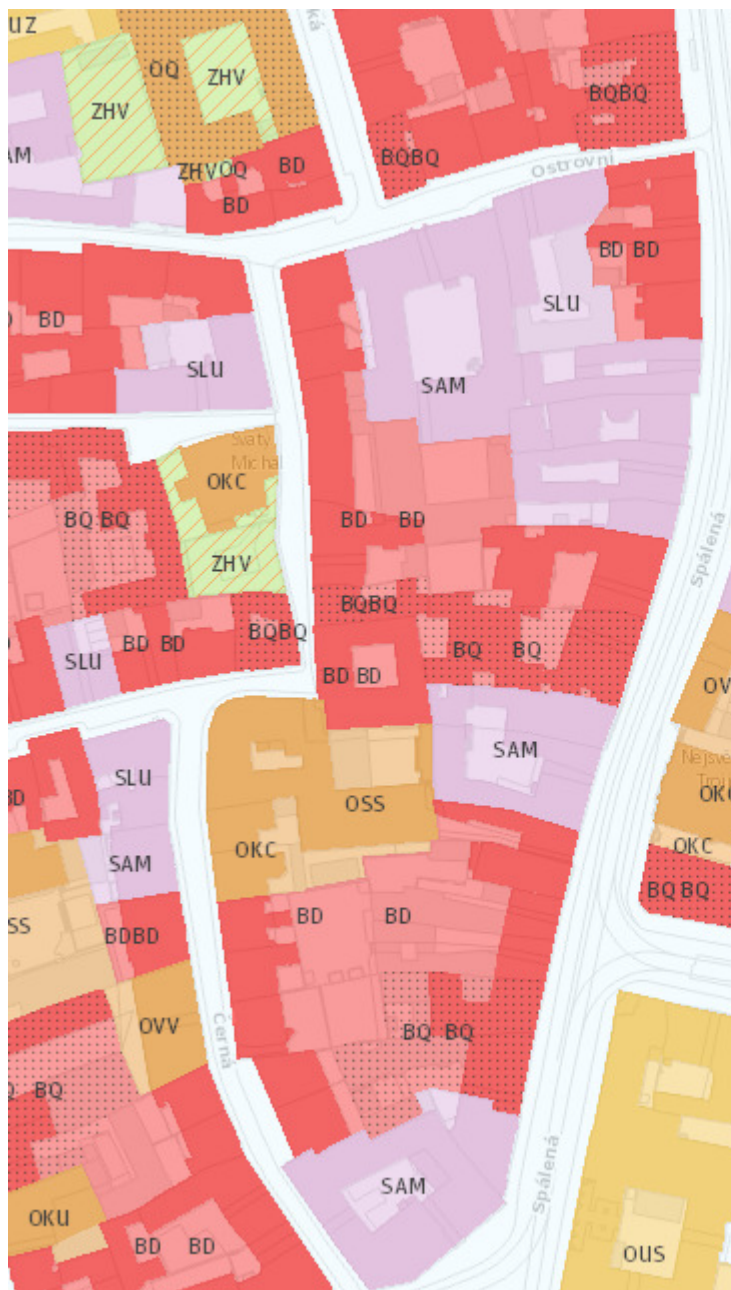
PARKOVACÍ AUTOMATY

Identifikace	
Název	Parkovací automaty
Abstrakt	Parkovací automaty
Identifikátor datové sady	CZ-70883858-DOP_CUR.DOP_ZPS_Automaty_b
Datum vytvoření	10. 4. 2012
Datum aktualizace	13. 5. 2015
Četnost aktualizace	Dle potřeby
Účel	Placené parkování v centru Prahy
Datový produkt datum zveřejnění: 01.01.2013	Ostatní tematická data
Klíčové slovo / Téma datum vytvoření: 11.01.2011 datum aktualizace: 01.07.2015	doprava, silniční doprava
Klíčová slova INSPIRE datum zveřejnění: 13.01.2010	infrastruktura dopravní traffic infrastructure
Téma prostorových dat INSPIRE datum zveřejnění: 13.06.2008	Dopravní sítě Transport networks
Tematické kategorie INSPIRE	Doprava
Lokalita	Praha, Česká republika
Kontaktní adresa	Institut plánování a rozvoje hl. m. Prahy Vyšehradská 57/2077 Praha 12800 mikulova@ipr.praha.eu Správce
Prostorová reprezentace	vektor

Atributy

- Standardní INSPIRE metadatový záznam neobsahuje informace o atributech a číselnících
- důležité pro pochopení a správné použití dat





Hodnota	Popis
BD	BD - bytové domy
BQ	BQ - polyfunkční rodinné a bytové domy
BRR	BRR - rodinné domy
BRV	BRV - činžovní vily
DAO	DAO - plochy s objekty vojenských letišť
DAP	DAP - plochy vojenských letišť
DHA	DHA - autobusová nádraží
DHG	DHG - garáže autobusů
DHM	DHM - depa metra
DHO	DHO - plochy a zařízení hromadné dopravy
DHT	DHT - tramvajové vozovny
DK	DK - dálnice, rychlostní komunikace, Pražský okruh
DLO	DLO - plochy s objekty Mezinárodního letiště Václava Havla
DLP	DLP - plochy Mezinárodního letiště Ruzyně
DOB	DOB - čerpací stanice pohonných hmot
DOS	DOS - servisní a provozní dopravní plochy a zařízení
DPG	DPG - garáže
DPR	DPR - parkoviště P+R
DPV	DPV - parkoviště vybraná
DSO	DSO - plochy s objekty ostatních letišť
DSP	DSP - plochy ostatních letišť
DV	DV - doprava vodní
DZO	DZO - plochy s objekty železnice
DZP	DZP - plochy železnice
DZT	DZT - nákladní terminály ve vazbě na železniční dopravu
DZV	DZV - železniční vlečky
HY	HY - vodní toky a plochy

Atributy

- Standardní INSPIRE metadatový záznam neobsahuje informace o atributech a číselnících
- důležité pro pochopení a správné použití dat!
- **Extenze pro metadatový server – pro každou datovou sadu ukládáme 2 metadatové záznamy:**
 - Standardní, dle INSPIRE
 - Informace o atributech a doménách

V „lidském“ výstupu je zobrazujeme společně.

Metadata

Identifikace	A0198E36-FCAD-42E7-BE4A-3B7755A48DAC
Jazyk	čeština
Kódování	utf8
Vytvořil	Institut plánování a rozvoje hl. m. Prahy jurkova@ipr.praha.eu Kontaktní místo
Typ zdroje	datová sada
Datumové razítko	19. 4. 2016

Atributy

Atribut: ZASTUPNA_FUNKCE Alias: ZASTUPNA_FUNKCE Typ: String	Definice: kód využití (funkční pohled)																								
Atribut: ZA_PRAHOU Alias: ZA_PRAHOU Typ: SmallInteger	Definice: 0 - v Praze; 1 - za hranicí Prahy																								
Atribut: KOD Alias: KOD Typ: String	Definice: kód využití (strukturální pohled) <table border="1"><thead><tr><th>Hodnota</th><th>Popis</th></tr></thead><tbody><tr><td>BD</td><td>BD - bytové domy</td></tr><tr><td>BQ</td><td>BQ - polyfunkční rodinné a bytové domy</td></tr><tr><td>BRR</td><td>BRR - rodinné domy</td></tr><tr><td>BRV</td><td>BRV - činžovní vily</td></tr><tr><td>DAO</td><td>DAO - plochy s objekty vojenských letišť</td></tr><tr><td>DAP</td><td>DAP - plochy vojenských letišť</td></tr><tr><td>DHA</td><td>DHA - autobusová nádraží</td></tr><tr><td>DHG</td><td>DHG - garáže autobusů</td></tr><tr><td>DHM</td><td>DHM - depa metra</td></tr><tr><td>DHO</td><td>DHO - plochy a zařízení hromadné dopravy</td></tr><tr><td>DHT</td><td>DHT - tramvajové vozovny</td></tr></tbody></table>	Hodnota	Popis	BD	BD - bytové domy	BQ	BQ - polyfunkční rodinné a bytové domy	BRR	BRR - rodinné domy	BRV	BRV - činžovní vily	DAO	DAO - plochy s objekty vojenských letišť	DAP	DAP - plochy vojenských letišť	DHA	DHA - autobusová nádraží	DHG	DHG - garáže autobusů	DHM	DHM - depa metra	DHO	DHO - plochy a zařízení hromadné dopravy	DHT	DHT - tramvajové vozovny
Hodnota	Popis																								
BD	BD - bytové domy																								
BQ	BQ - polyfunkční rodinné a bytové domy																								
BRR	BRR - rodinné domy																								
BRV	BRV - činžovní vily																								
DAO	DAO - plochy s objekty vojenských letišť																								
DAP	DAP - plochy vojenských letišť																								
DHA	DHA - autobusová nádraží																								
DHG	DHG - garáže autobusů																								
DHM	DHM - depa metra																								
DHO	DHO - plochy a zařízení hromadné dopravy																								
DHT	DHT - tramvajové vozovny																								

Atributy

- Standardní INSPIRE metadatový záznam neobsahuje informace o atributech a číselnících
- důležité pro pochopení a správné použití dat!
- Extenze pro metadatový server – pro každou datovou sadu ukládáme 2 metadatové záznamy:
 - Standardní, dle INSPIRE
 - Informace o atributech a doménách

V „lidském“ výstupu je zobrazujeme společně.

- Každou doménu atributu (číselník) poskytujeme jako CSV

Pražská otevřená data



- Celoměstský portál
- Podzim 2015
- Data:
 - MČ a městských organizací – TSK, ROPID, DPP, IPR, ZOO, Městská knihovna
 - Geo i negeo
 - Různé formáty
- Zvolen CKAN

CKAN

- Open source katalog určený ke poskytování otevřených dat
- Filtrování dat
- Víceuživatelský přístup
- Možnost uložení dat
- Náhledy dat
- API
- Organizován hierarchicky:
 - Datové sady – datové zdroje



Hledat data



Populární tagy

Praha

mapové podklady

doprava

Vítejte na celoměstském portálu pro otevřená data hlavního města Prahy. Zde magistrát hlavního města, příspěvkové organizace, městské části a další související subjekty zveřejňují data ve strojově čitelných formátech.

Opendata Praha - statistiky

162 14 0

datových sad organizací skupin

[/](#) **Datové sady****Organizace**Institut plánování ...
(101)

Praha 8 (14)

ROPID (11)

Dopravní podnik hl...
(8)Technická správa
ko... (5)

Praha 6 (5)

Magistrát hl. m.
Prahy (5)

ZOO Praha (3)

Praha 21 (2)

Praha 15 (2)

**Zobrazit další
Organizace**

Vyhledat datové sady...



Seřadit dle: Relevance

**162 datových sad nalezeno****Pražská integrovaná doprava - zastávky - trvalý stav (bez výluk)**

Pražská integrovaná doprava - zastávky - trvalý stav (bez výluk)

zip:gml zip:shp CSV

Pražská integrovaná doprava - zastávky (aktuální stav)

Pražská integrovaná doprava - zastávky (aktuální stav)

GeoJSON zip:gml zip:shp CSV

Pražská integrovaná doprava - trasy - trvalý stav (bez výluk)

Pražská integrovaná doprava - trasy - trvalý stav (bez výluk)

zip:gml zip:shp

Tagy

Praha (56)

mapové podklady
(22)

doprava (14)

urbanismus (12)

územní plánování (9)

využití území (9)

ovzduší (9)

záplavy (8)

výškopis (8)

veřejná doprava (8)

Zobrazit další Tagy

Formáty

zip:shp (91)

zip:gml (86)

GeoJSON (67)

zip:dxf (65)

CSV (56)

XML (18)

Pražská integrovaná doprava - popis zastávek - trvalý stav (bez výluk)

Pražská integrovaná doprava - popis zastávek - trvalý stav (bez výluk)

zip:gml zip:shp CSV

Pražská integrovaná doprava - popis zastávek (aktuální stav)

Pražská integrovaná doprava - popis zastávek (aktuální stav)

GeoJSON zip:gml zip:shp CSV

Pražská integrovaná doprava - linky - trvalý stav (bez výluk)

Pražská integrovaná doprava - linky - trvalý stav (bez výluk)

zip:gml zip:shp

Pražská integrovaná doprava - linky (aktuální stav)

Pražská integrovaná doprava - linky (aktuální stav)

GeoJSON zip:gml zip:shp

Jízdní řády

Aktuální jízdní řády sítě linek PID mimo vlaků (metro, tramvaje, autobusy, lanovka, přívozy) ve formátu GTFS. Data jsou pro období 7 dní dopředu.

GTFS

Využívání služeb

Využívání služeb magistrátu, např. tohoto portálu.

Následovníci

0

Organizace



Institut plánování a rozvoje

Institut plánování a rozvoje hlavního města Prahy (IPR Praha) je hlavním koncepčním pracovištěm hl. m. Prahy v oblasti architektury, urbanismu, rozvoje, tvorby a správy města.... [načíst další](#)

Sdílet

Google+

Twitter

Záplavové území (Vltava, Berounka)

Kategorizace záplavových území - Vltava, Berounka (kategorie - aktivní zóna, průtočná, neprůtočná,chráněná městem, chráněná individuálně)

Data a zdroje



S-JTSK GeoJSON

S-JTSK GeoJSON (1.4 MB)

Prozkoumat



S-JTSK DXF

S-JTSK DXF (655.1 KB)

Prozkoumat



S-JTSK GML

S-JTSK GML (543.0 KB)

Prozkoumat



S-JTSK Shapefile

S-JTSK Shapefile (426.1 KB)

Prozkoumat



WGS 84 GeoJSON

WGS 84 GeoJSON (1.2 MB)

Prozkoumat



WGS 84 DXF

WGS 84 DXF (475.8 KB)

Prozkoumat



WGS 84 GML

WGS 84 GML (363.2 KB)

Prozkoumat



WGS 84 Shapefile

WGS 84 Shapefile (425.4 KB)

Prozkoumat



CIS_KATEG CSV

CIS_KATEG CSV (125.0 B)

Prozkoumat

WGS 84 GeoJSON

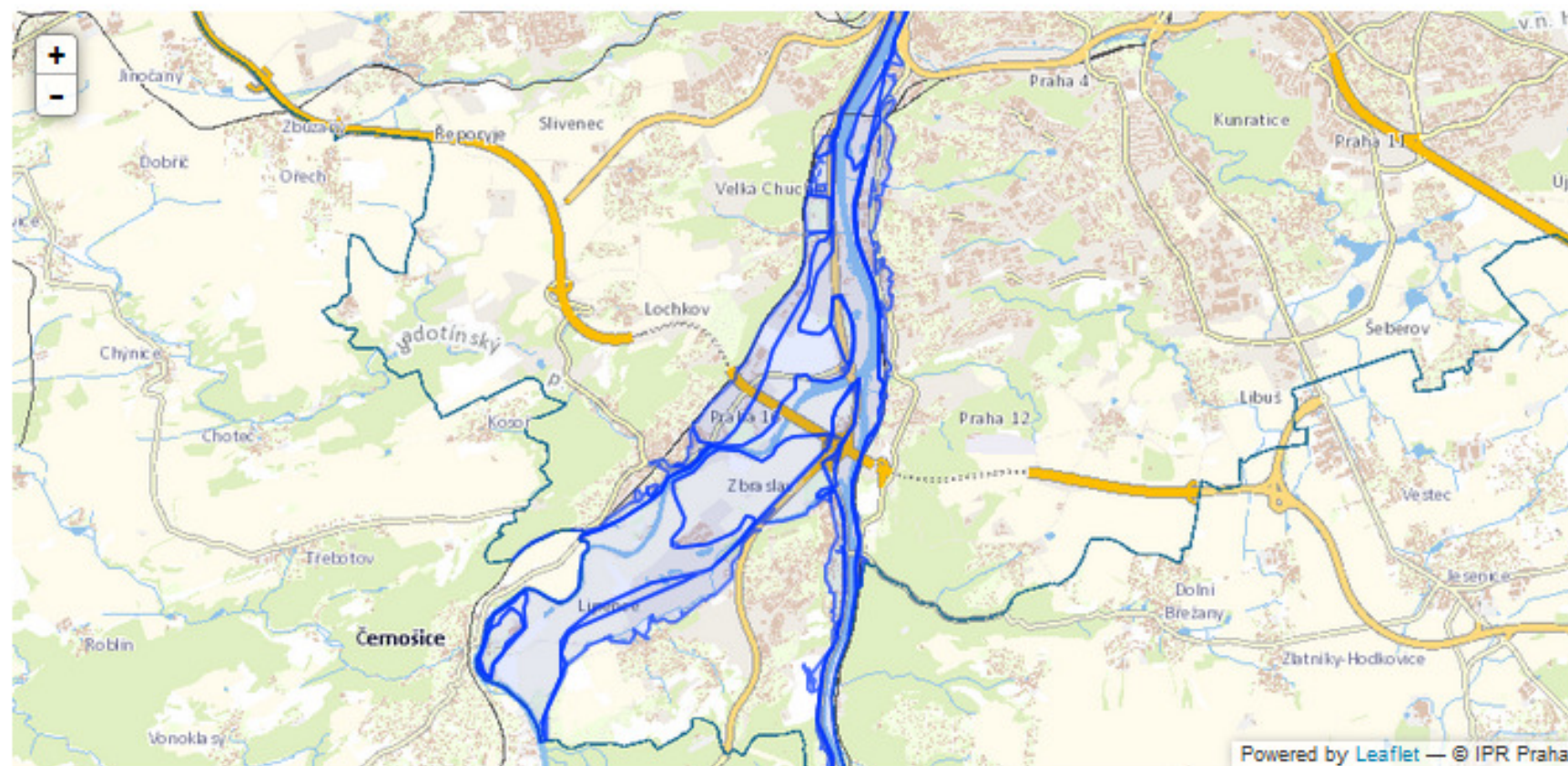
[Přejít na datový zdroj](#)

URL: http://opendata.iprpraha.cz/CUR/TIV/TIV_VDS_zaplava_VLT_p/WGS_84/TIV_VDS_zaplava_VLT_p.json

WGS 84 GeoJSON (1.2 MB)

[GeoJSON](#)

[Zakomponovat](#)



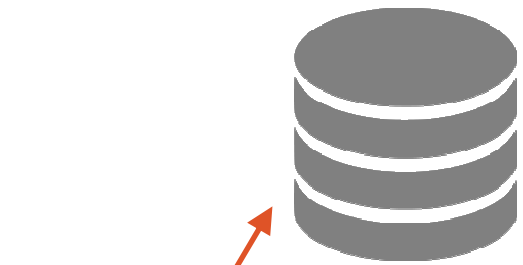
Praha

Doplňující informace

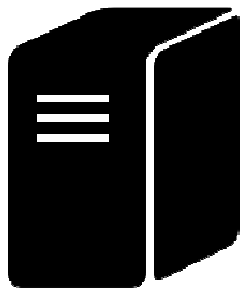
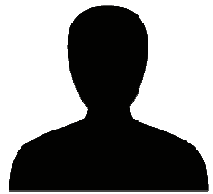
Pole	Hodnota
Autor	Institut plánování a rozvoje hl. m. Prahy
Správce	Institut plánování a rozvoje hl. m. Prahy
Naposledy aktualizováno	24. říjen 2016, 1:09 (UTC+02:00)
Vytvořeno	17. srpen 2016, 7:57 (UTC+02:00)
URI souvisejícího geografického území	http://ruian.linked.opendata.cz/resource/kraje/31
Typ územního prvku RÚIAN	KR
Kód územního prvku RÚIAN	31
Klasifikace dle EUROVOC	http://eurovoc.europa.eu/5429
Odkaz na dokumentaci datové sady	http://www.geoportalpraha.cz/cs/fulltext_geoportal?id=376DC1A5-22A3-4AE2-AAFD-775CC1B0E975

CKAN API

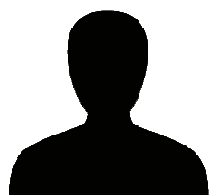
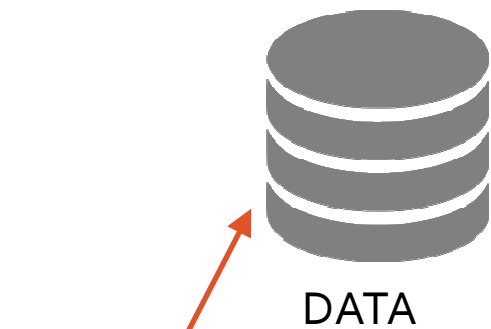
- Možnost strojového přístupu ke katalogu – automatizace procesů:
 - download aktualizovaných dat
 - zjišťování nových sad
- upload nových dat
- update a upload aktualizovaných dat
- ...



DATA



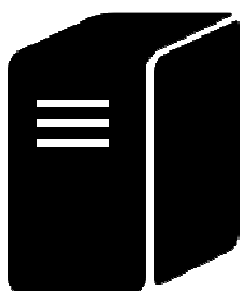
METADATA
SERVER



Správce
dat

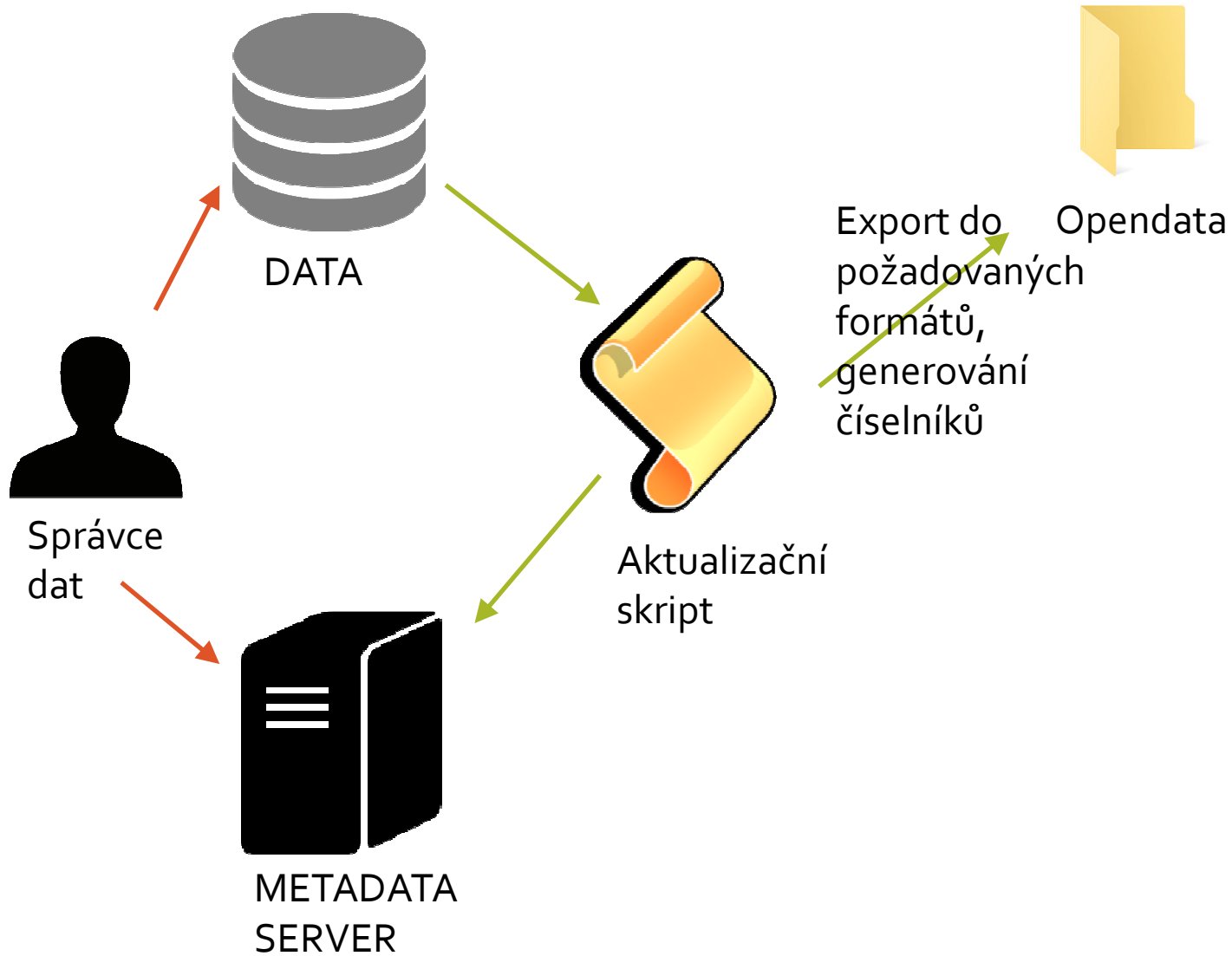


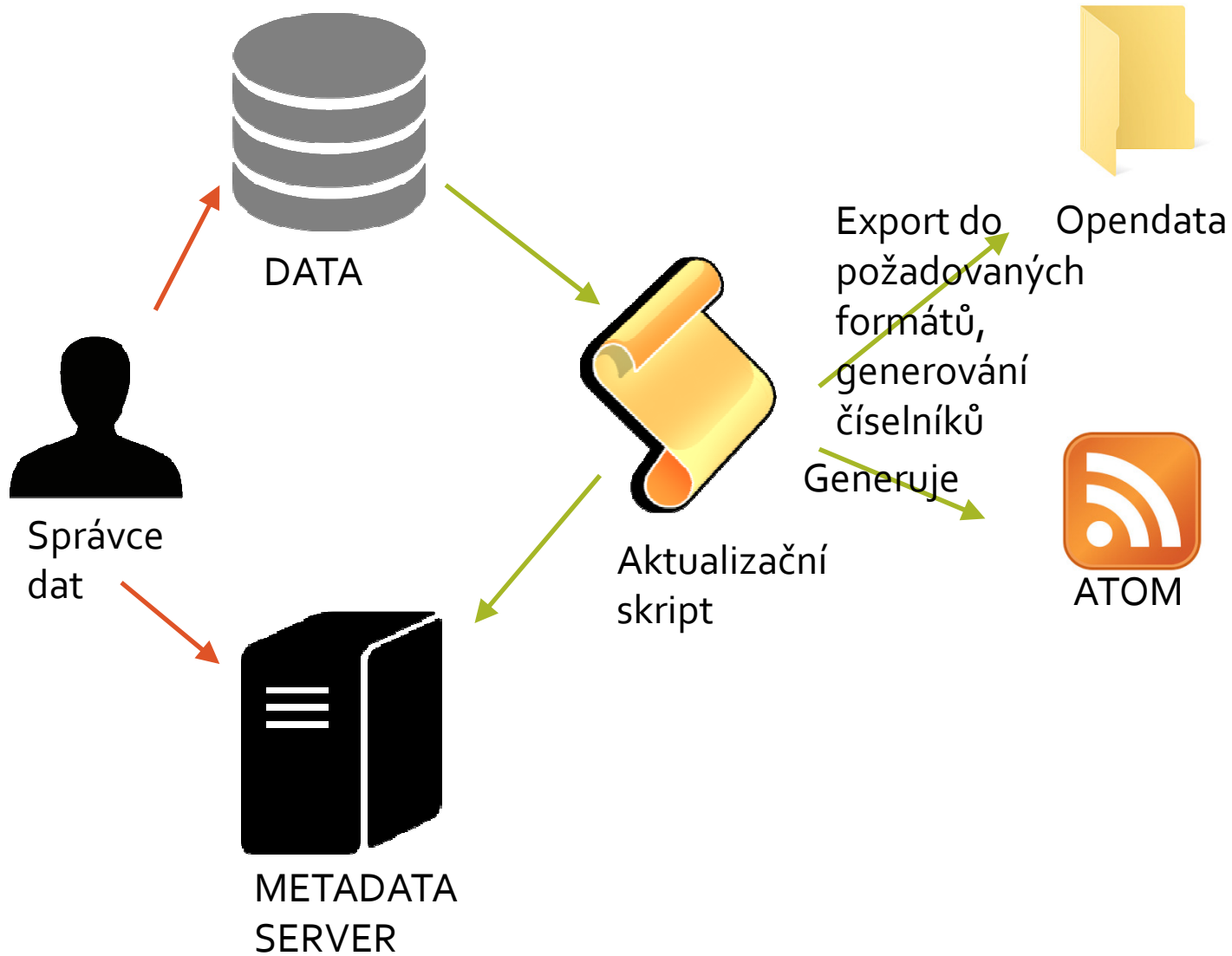
Aktualizační
skript

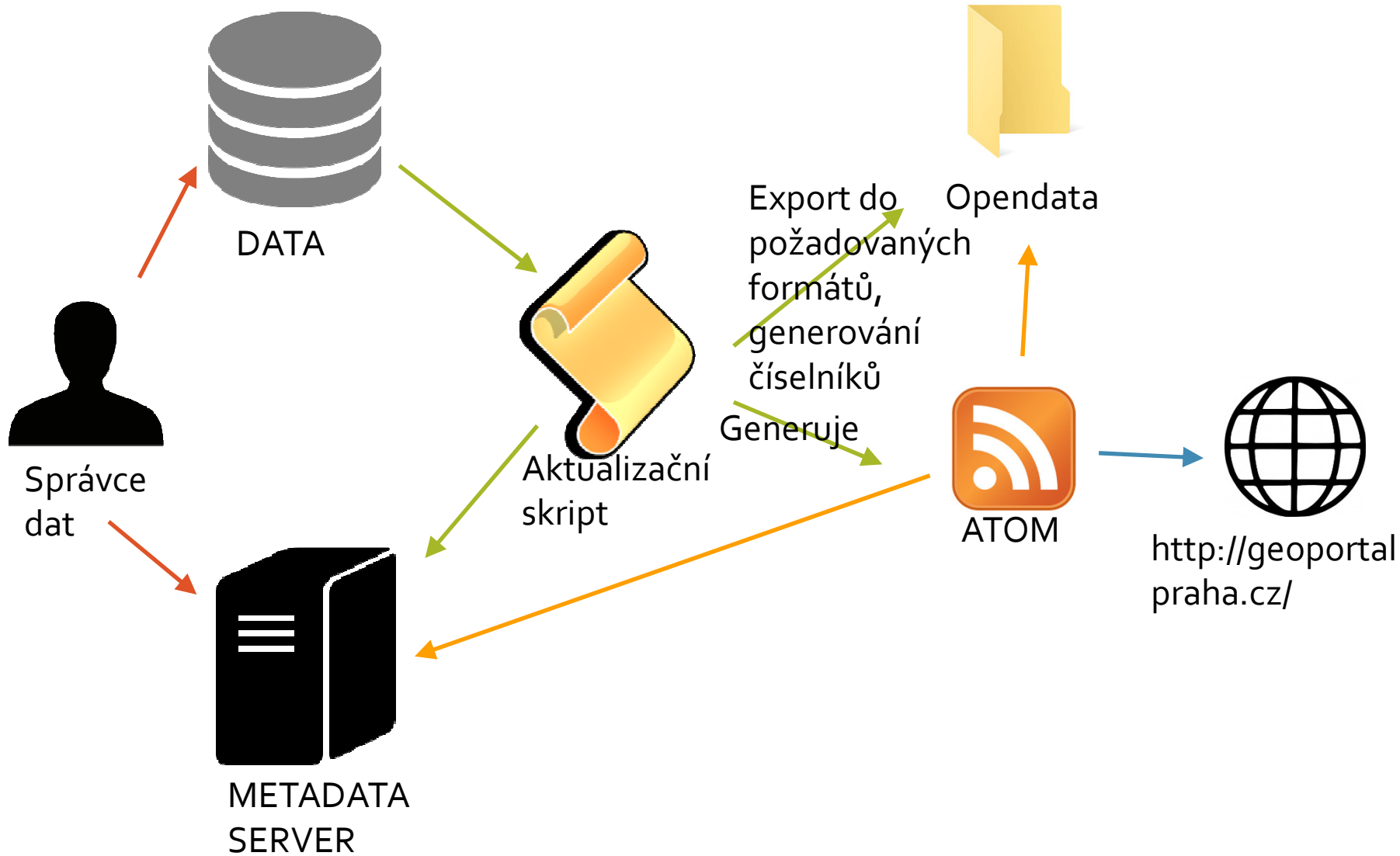


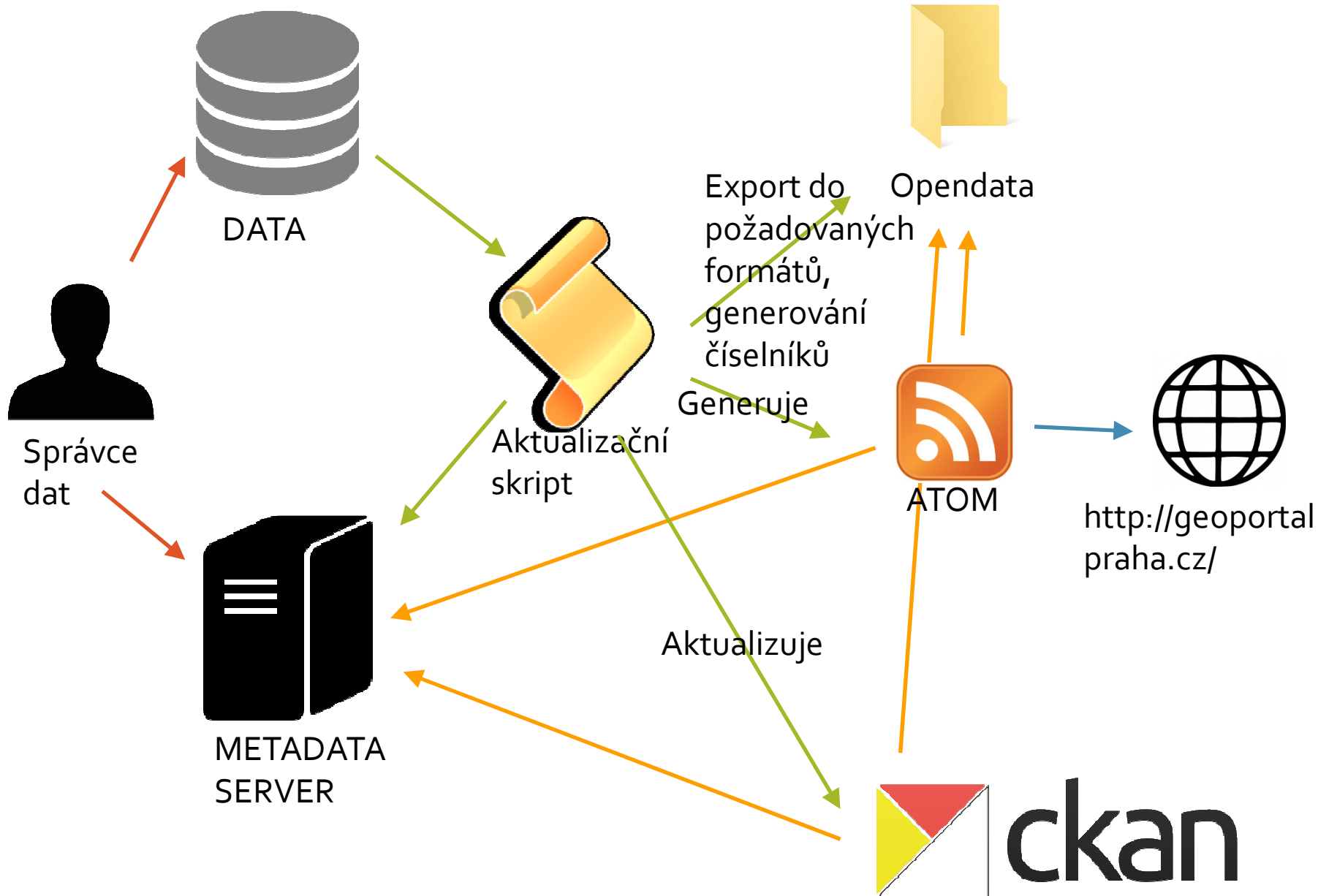
METADATA
SERVER











Budoucnost



- Použití platformy CKAN jako sjednocující pro všechna otevřená městská data
- Tvorba aplikací přímo nad CKANem
- Integrace INSPIRE metadat přímo do CKANu
- Zvyšování počtu otevřených sad a zapojených organizací
- Integrace realtime dat – sensory, dopravní situace, pozice MHD,...