

INSPIRE a environmentální reporting

(nejen) na příkladu dat vodních směrnic



Směrnice INSPIRE jako jeden z pilířů environment. legislativy EU

- (1) Politika Společenství v oblasti životního prostředí se musí zaměřit na vysokou úroveň ochrany s ohledem na rozmanité podmínky v různých oblastech Společenství. Kromě toho jsou informace, včetně prostorových informací, nezbytné pro vypracování a provádění této politiky a jiných politik Společenství, které musejí v souladu s článkem 6 Smlouvy zahrnovat požadavky na ochranu životního prostředí. Pro zahrnutí těchto požadavků je třeba vytvořit opatření pro koordinaci mezi uživateli a poskytovateli informací tak, aby bylo možno kombinovat informace a znalosti z různých odvětví.
- (2) Podle Šestého akčního programu pro životní prostředí přijatého rozhodnutím Evropského parlamentu a Rady č. 1600/2002/ES ze dne 22. července 2002 ⁽³⁾ je třeba se plně soustředit na zajištění toho, aby tvorba politik Společenství pro oblast životního prostředí byla prováděna integrovaným způsobem zohledňujícím regionální a místní rozdíly. Řada problémů vyvstává, pokud jde o dostupnost, kvalitu, uspořádání, zpřístupnění a sdílení prostorových informací nezbytných k dosažení cílů stanovených v uvedeném programu.
- (4) Infrastruktura pro prostorové informace v Evropském společenství (INSPIRE) by měla napomáhat tvorbě politik a činností, které mohou mít přímý nebo nepřímý vliv na životní prostředí.

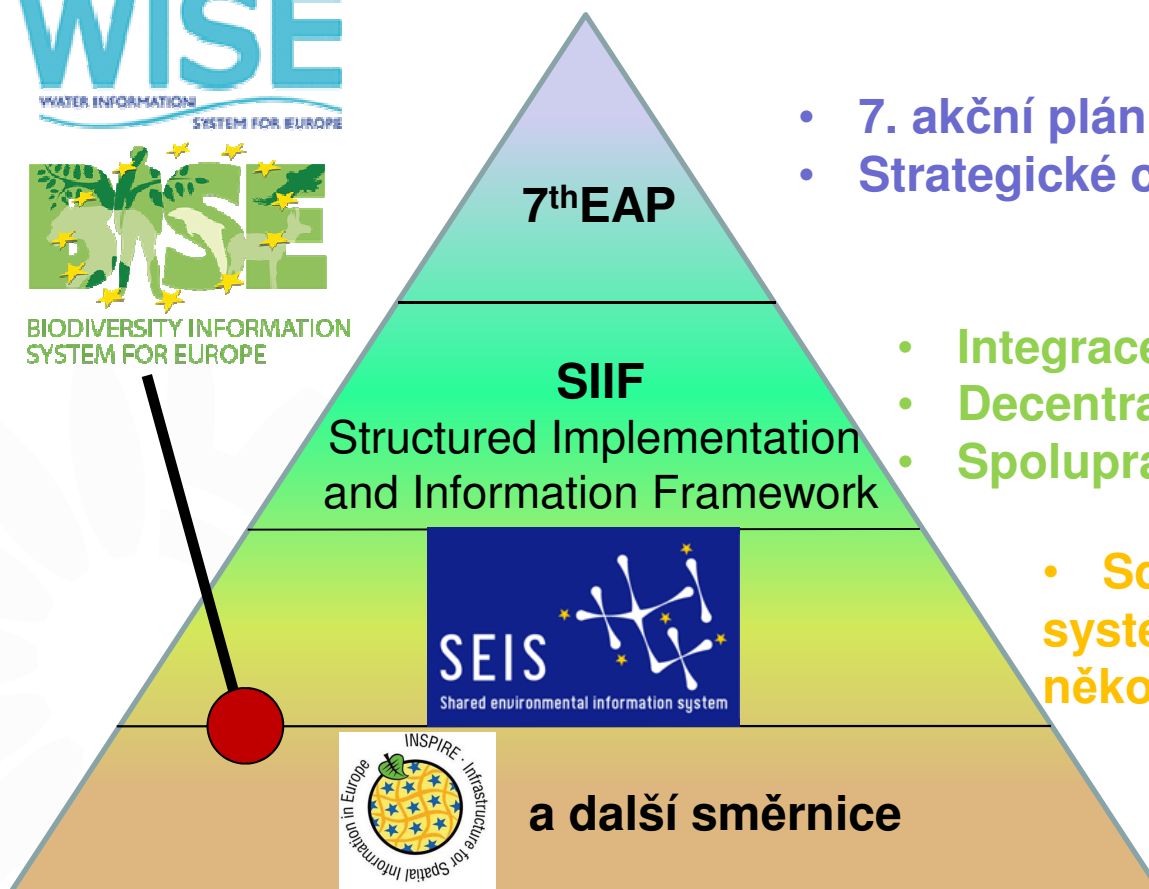


Pozice INSPIRE a ostatních směrnic v rámci environmentální politiky EU a jejích nástrojů

WISE
WATER INFORMATION
SYSTEM FOR EUROPE



BIODIVERSITY INFORMATION
SYSTEM FOR EUROPE



- 7. akční plán pro životní prostředí
- Strategické cíle a vize do r. 2020

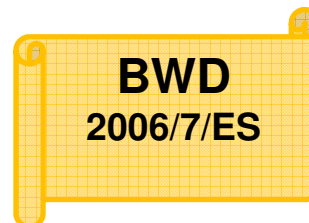
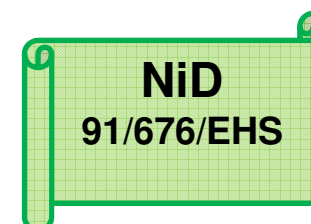
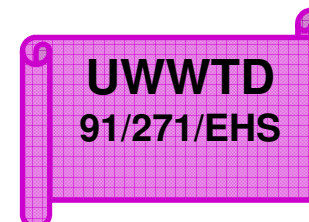
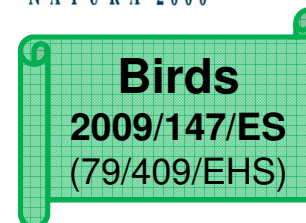
- Integrace reportingových nástrojů
- Decentralizovaný systém
- Spolupráce EU a členských zemí

• Sdílení dat mezi stávajícími systémy za dodržení několika principů

- **Konkrétní opatření**
- **Datové standardy**

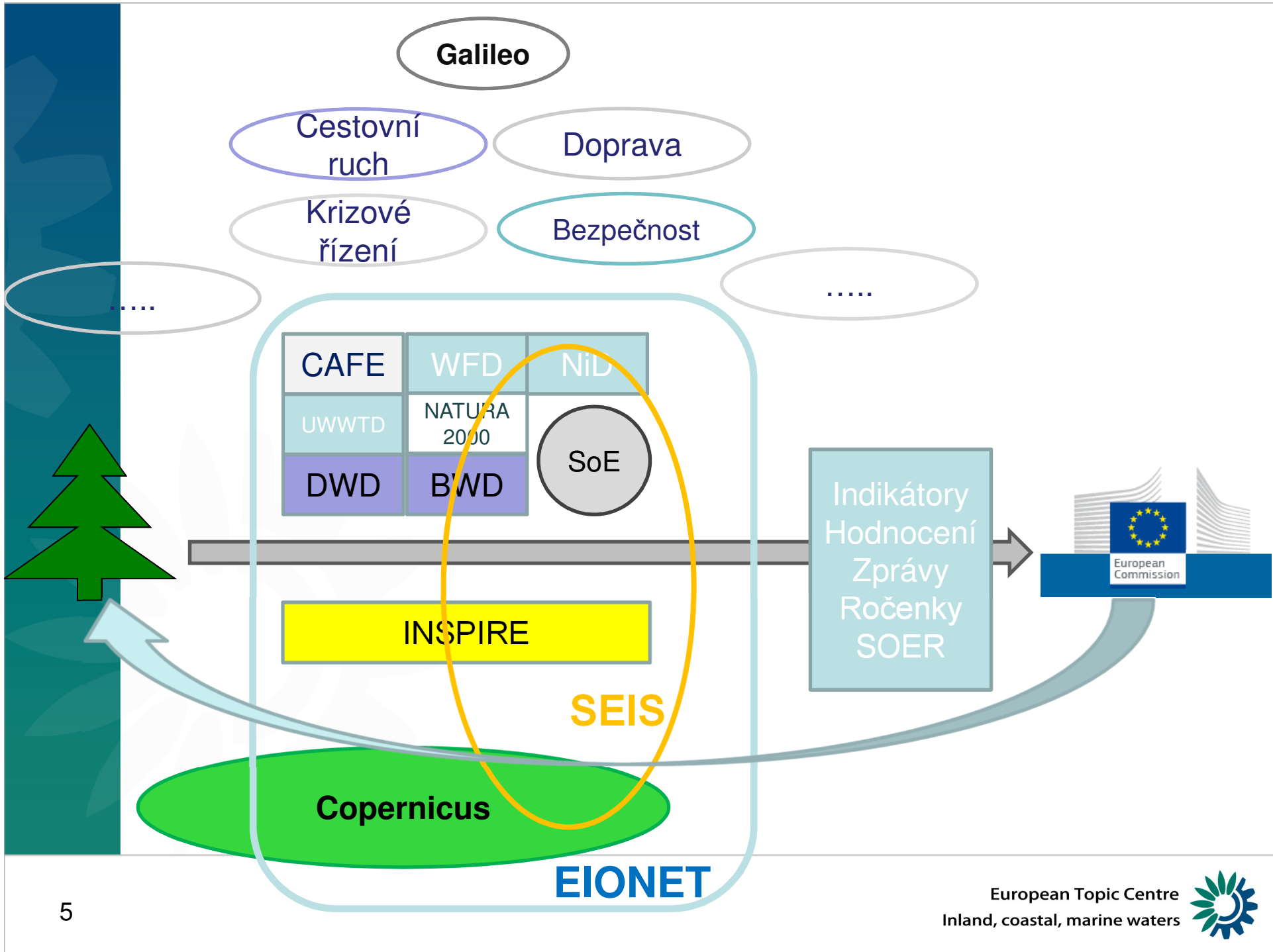


Nejen INSPIRE má v Evropě prostorová data



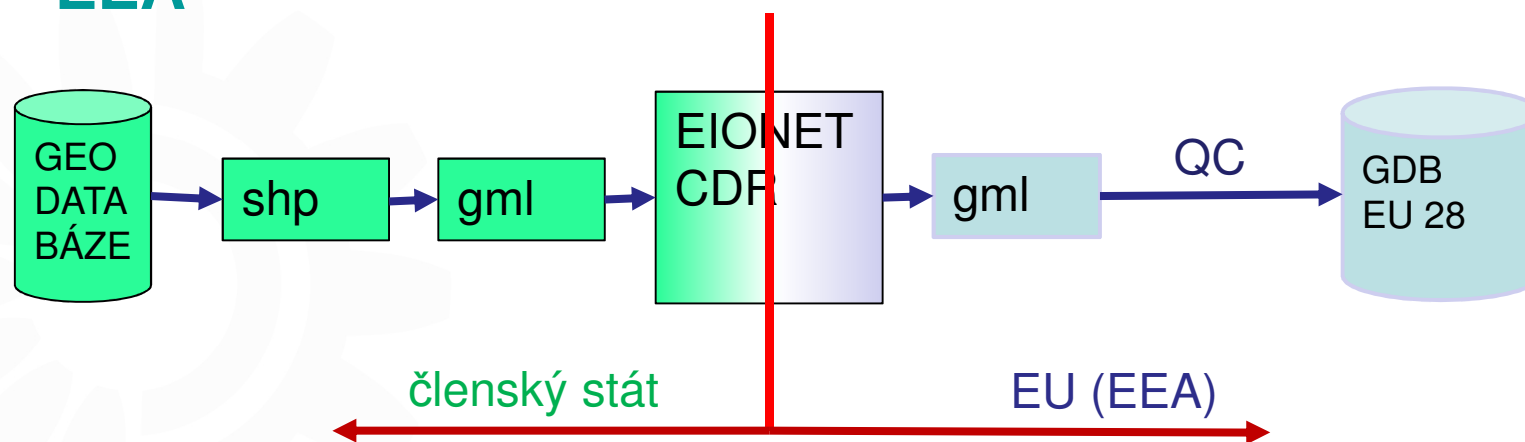
Airbase
(dle Rozhodnutí 97/101/ES)
Waterbase (WISE SoE)





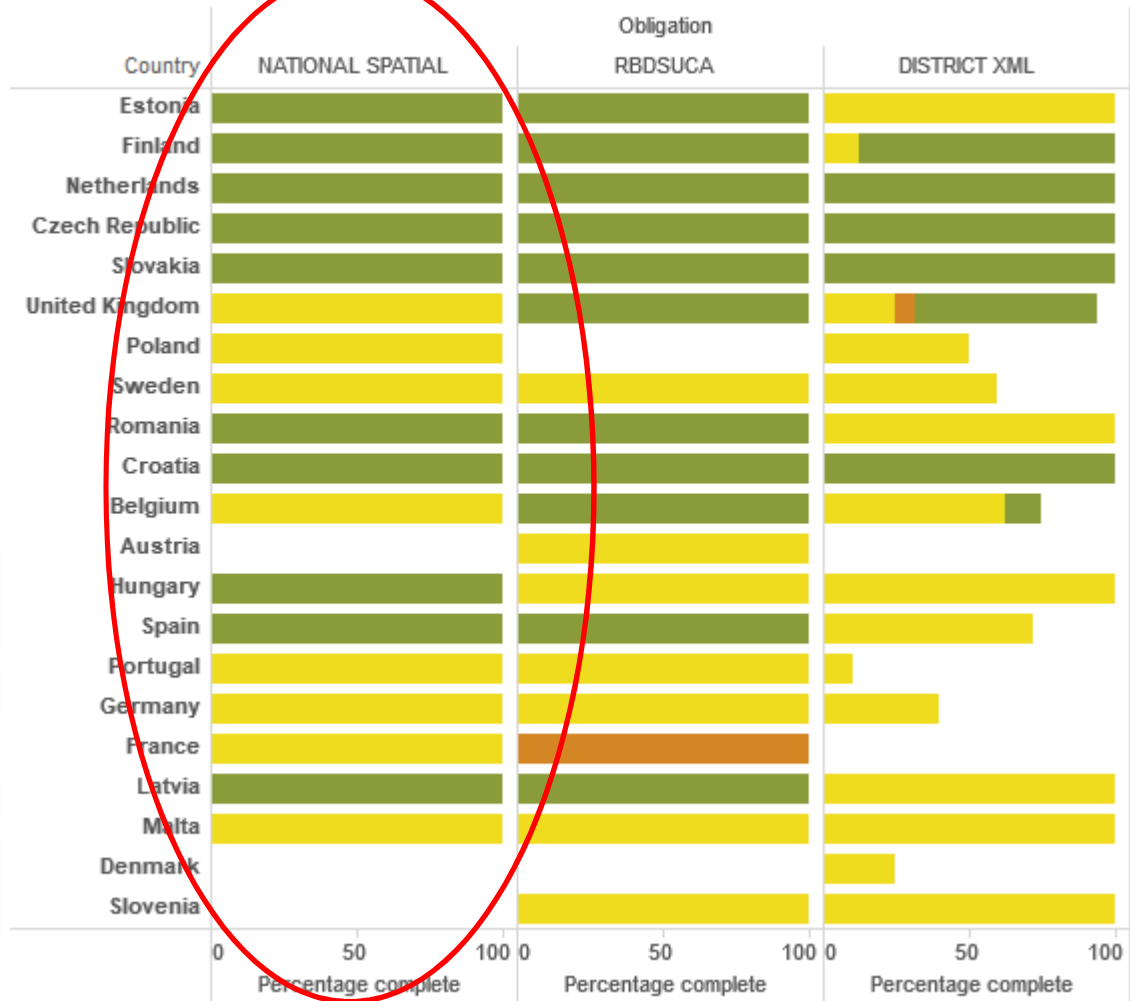
Průběh reportingu prostorových dat

- Reporting prostorových dat WFD a UWWTD v roce 2016 poprvé podle specifikací INSPIRE
- **Proces zpracování dat WFD – automaticky na straně EEA**



Information refreshed from EIONET CDR on: 10/11/2016 00:00:02

Progress on Data Quality & Deliveries

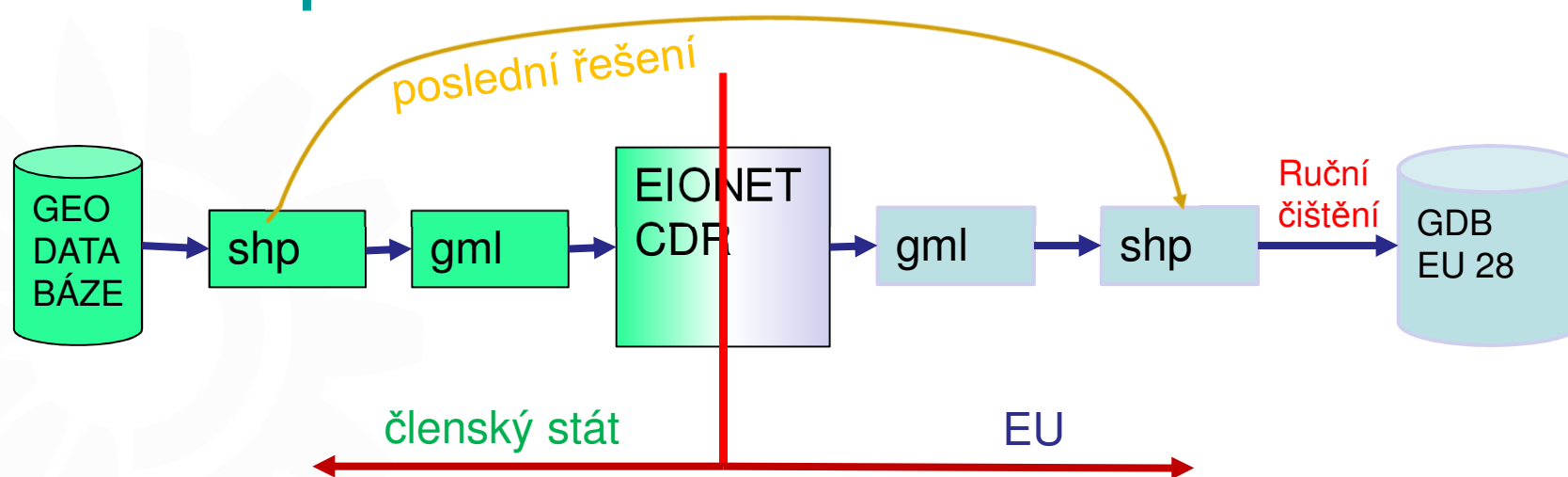


Úspěšnost reportingu WFD

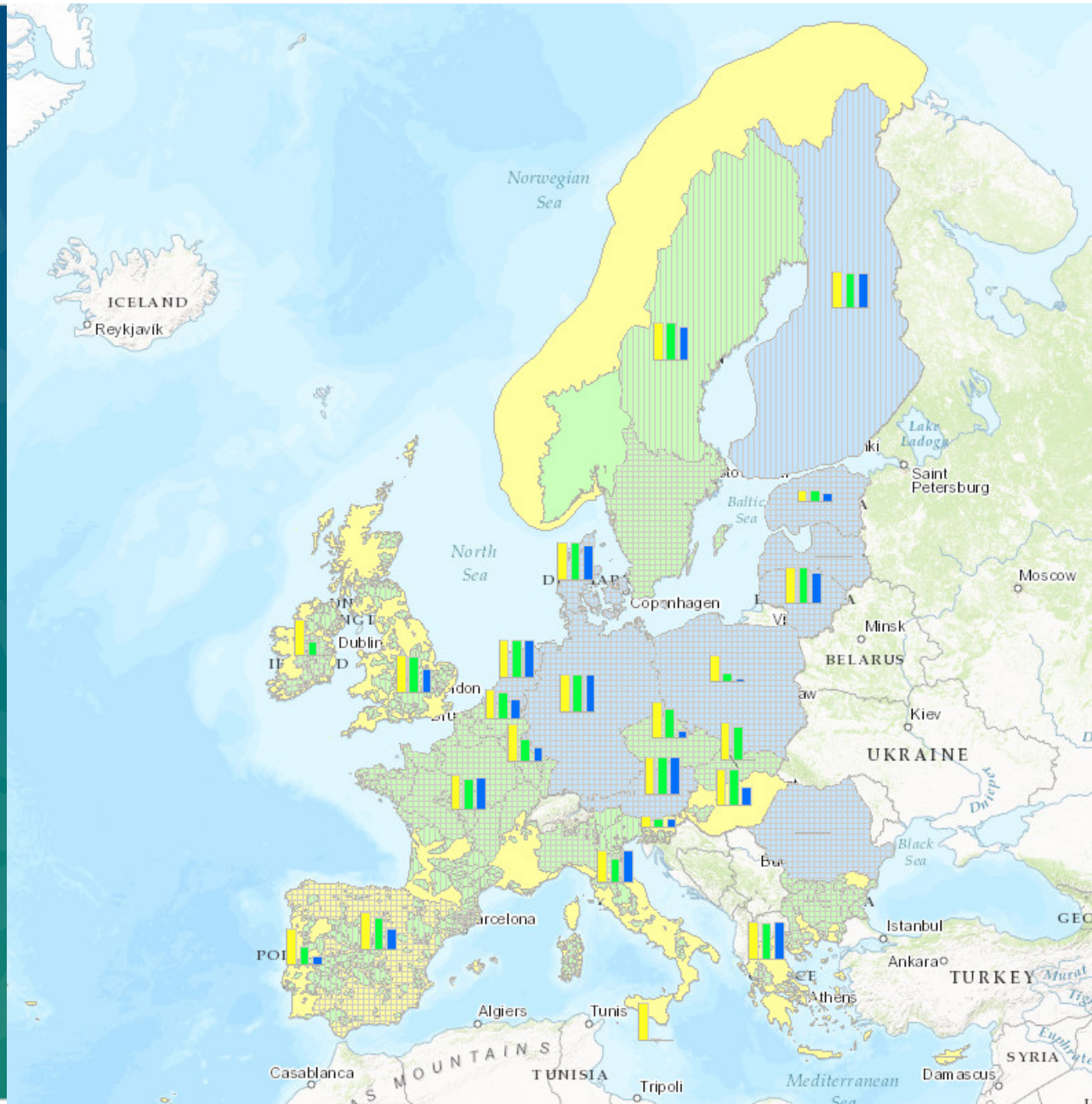


Průběh reportingu prostorových dat

- Reporting prostorových dat WFD a UWWTD v roce 2016 poprvé podle specifikací INSPIRE
- **Proces zpracování dat UWWTD - ručně**



Úspěšnost reportingu UWWTD



První poznatky z reportingu INSPIRE harmonizovaných environmentálních dat

- Složité a nové pro reportéry (datový model, GML)
- Datové specifikace neodpovídající realitě (tvořeno převážně teoretiky)
- Přeformalizovaný proces (forma důležitější než obsah)
- Horší výsledky reportingu (méně dostupných dat) -> ohrožení primárního cíle reportingu – **nebudou data pro tvorbu politik**
- Podcenění lidského faktoru (data reportuje do EU člověk, ne harmonizovaná služba – chyby mohou být naprosto jakékoli -> velmi obtížná algoritmizace automatizovaných kontrolních pravidel)
- Potřeba zjednodušení všeho do budoucna (proces, datový model, formát dat)



Časem si to snad sedne, ale zatím je INSPIRE největší hrozbou pro dostupnost environmentálních prostorových dat



Děkuji Vám za pozornost!

jiri.kvapil@cenia.cz

