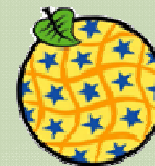


INSPIRE na Slovensku a Register priestorových informácií (RPI)

Martin Koška
Slovenská agentúra životného prostredia

11.11. 2016, Praha

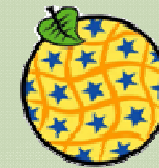
Dôležité mílniky 2015/2016



2015

- ◆ Pokračovanie konania - EU Pilot č. 4473/13/ENVI týkajúci sa transpozície smernice INSPIRE
- ◆ Novela Zákona č. 3 o NIPI Z.z.
- ◆ Pozvánka na bilaterálne rokovanie SK/EK
- ◆ Implementácia projektu RPI

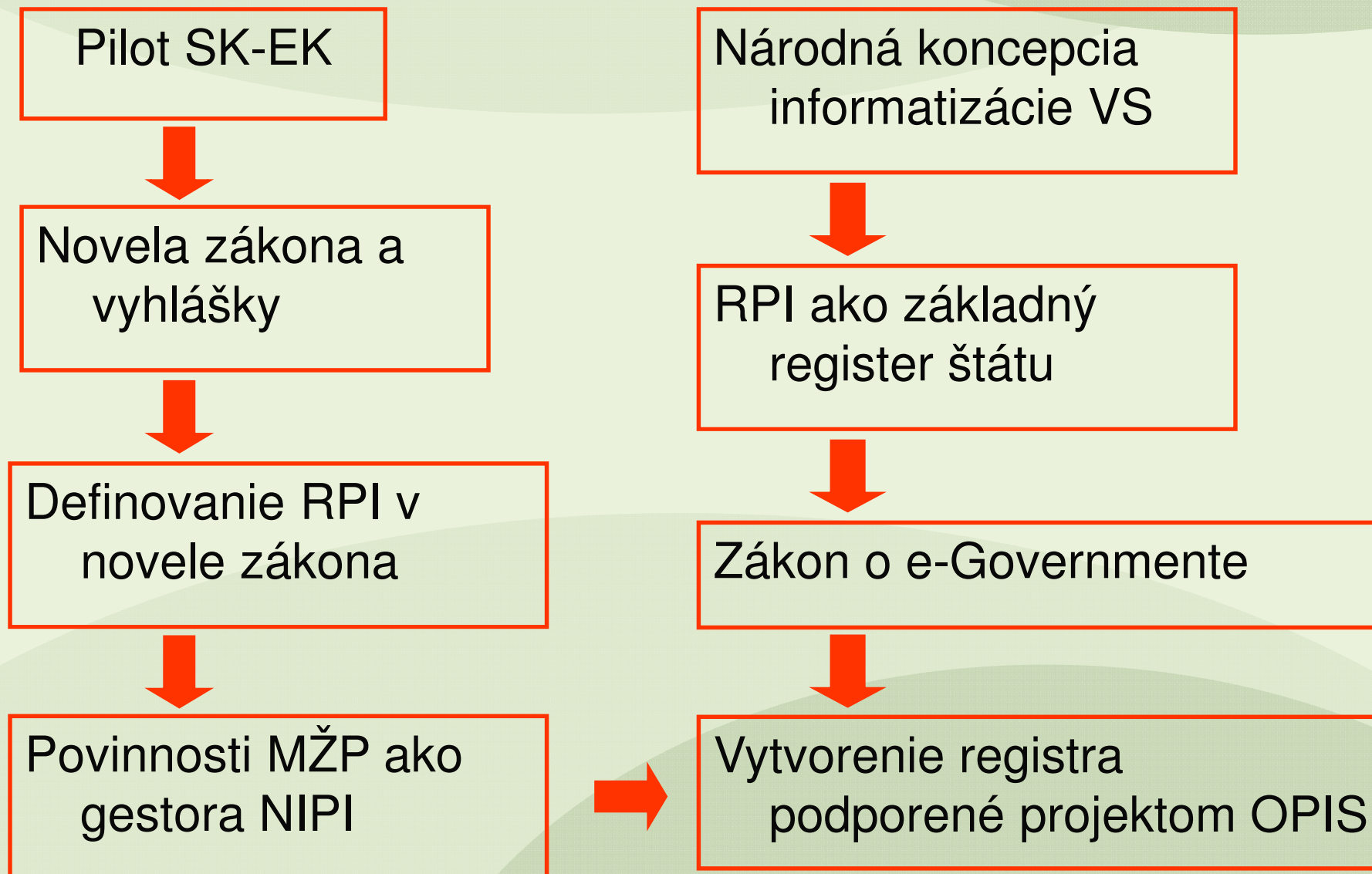
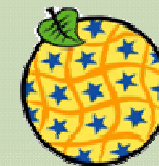
Dôležité mílniky 2015/2016



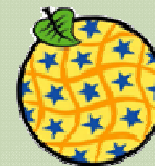
2016

- ◆ Bilaterálne rokovanie SK/EK – 11.3. v Bruseli
- ◆ Nasadenie RPI (projektu RPI) – september 2016
- ◆ Ukončenie konania - EU Pilot č. 4473/13/ENVI týkajúci sa transpozície smernice INSPIRE – október 2016
- ◆ Novela Vyhlášky k Zákonu č. 3 o NIPI Z.z. – v procese ukončenia medzirezortného pripomienkovania

Sumarizácia

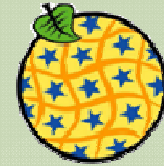


Legislatívne zmeny týkajúce sa RPI



- ◆ Zakotvenie pojmu RPI v zákone
- ◆ Povinnosti povinných osôb pre napĺňanie RPI
- ◆ Vzťah národný geoportál a RPI
- ◆ SK (metaúdajový profil)
- ◆ Národná vyhľadávacia služba
- ◆ RPI bude zabezpečovať zoznam povinných osôb
- ◆ RPI bude aj technická infraštruktúra pre NIPI a INSPIRE

RPI v Zákone o NIPI

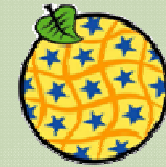


§ 12 sa dopĺňa odsekmi 7 a 8, ktoré znejú:

- ◆ (8) Ministerstvo ŽP zabezpečuje, aby povinné osoby boli technicky schopné prepojiť svoje súbory priestorových údajov a služby priestorových údajov so sieťovými službami podľa § 6 ods. 1. Táto služba sa na požiadanie sprístupní aj tretím stranám, ktorých súbory priestorových údajov a služby priestorových údajov sú v súlade s osobitnými predpismi a so všeobecne záväzným právnym predpisom ustanovujúcimi povinnosti, najmä čo sa týka metaúdajov, sieťových služieb a interoperability.

Väčšina povinností s budovaním NIPI prešla novelou zákona z povinných osôb na gestora zákona – MŽP SR

Opis Projekt RPI



- ◆ Fázovaný projekt - Operačný program Informatizácia spoločnosti (Európsky fond regionálneho rozvoja) + od 1.1.2016 súčasť OPII

- ◆ Odberateľ MŽP SR

- ◆ Dodávateľ konzorcium - SEVITECH, LYNX

- ◆ SAŽP - súčinnosť v projekte

Skutočné zahájenie realizácie hlavných aktivít projektu

- ◆ 2/2015 – 9/2015

Žiadosť o povolenie zmeny v projekte

- ◆ 2/2015 – 12/2015

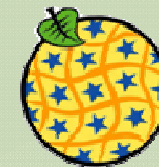
Nasadenie IS

- ◆ 9/2016

Produkčná prevádzka s možnosťou nahlasovania nedostatkov a podnetov verejnosťou

- ◆ 9/2016 – 11/2016

Opis Projekt RPI



Vytvorení RPI jako jednotného a údajovo konzistentného zdroja údajov o všetkých priestorových informáciách, ktoré budú použiteľné pre potreby štátnych orgánov, orgánov samosprávy, fyzické a právnické osoby a jeho uvedenie do prevádzky

Špecifické ciele:

- ◆ vybudovať integračné rozhrania pre existujúce zdrojové registre poskytovateľov priestorových údajov
- ◆ implementovať služby RPI pre sprístupnenie údajov prostredníctvom RPI
- ◆ vytvoriť integračné rozhranie pre pripojenie RPI na ostatné ISVS
- ◆ implementovať eGovernment služby ako aj služby IS

Najdôležitejšie komponenty RPI



Portál RPI

- ◆ Služby pre neregistrovaných užívateľov
- ◆ Služby pre prispievateľov – povinné osoby

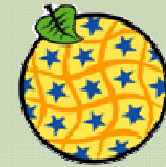
Služby metaúdajov

- Metaúdajový editor
- Vyhľadávanie v metaúdajoch
- Národná vyhľadávacia služba
- Validáčna služba
- Mapový a vyhľadávací klient

Ďalšie služby

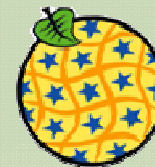
- Služba geografického názvoslovia (Gazetteer Service)
- Transformačná služba
- Terminologický slovník pojmov
- Štatistiky
- Udalosti, SLD štýly, Dokumenty, podporný mapový server

Výstupy RPI ako súčasť e-GOV



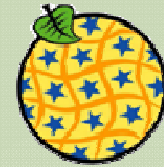
- ◆ Náročná administrácia projektu RPI/manuály/dokumenty k architektúre
- ◆ Registrácia a prihlasovanie cez eID
- ◆ Implementácia e-GOV služieb a IS služieb
- ◆ Výstupy musia spĺňať všetky štandardy tvorby ISVS
- ◆ Prepojenie s RA,RFO,RPO, ZBGIS a ÚPVS

Výstupy RPI pre naplnenie povinností INSPIRE, NIPI



- ◆ V súčasnosti iba metaúdaje, katalógová služba (plánovaný rozvoj RPI)
- ◆ Role užívateľov - neregistrovaný, prispievateľ, administrátor
- ◆ Každý metaúdaj po validácii prejde validáciou JRC validátorom
- ◆ Katalógová služba RPI - národná katalógová služba SR
- ◆ Jednoduché odfiltrovanie metaúdajov pre EK
- ◆ Generovanie monitorovacej správy pre EK
- ◆ Kolaborácia s nástrojmi EEA pre monitoring a reporting

Ukážky



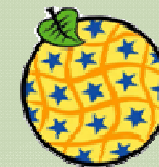
The screenshot displays the RPI (Register of Geographical Names) web application. The main content area shows a map of the region around Banská Bystrica, Slovakia, with several red markers indicating search results. The left sidebar contains navigation and search options, including a search bar with the text "Našiel sa jeden záznam" and a filter icon. Below the search bar, there are options to sort results by name, type, or update date. The search results section is titled "Základné geochemické typy hornin_tobik" and lists the following information:

- Location: Slovenská agentúra životného prostredia
- Date: 24.2.2010
- Map scale: Rozsah v mape

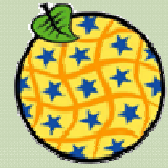
The map itself shows the Banská Bystrica region, including the city of Banská Bystrica, the Starohorské vrchy mountains, and the Turčianske Teplice area. The map includes a scale bar (5 km) and coordinates (X: 1222963.51, Y: 402799.24).

11.11. 2016, Praha

RPI ďalej



- ◆ Odstraňovanie chýb
- ◆ Implementácia zlepšení a podnetov
- ◆ Validácia výstupov
- ◆ Zapojenie povinných osôb
- ◆ Nasadenie katalógovej služby do prevádzky NG a geoporálu JRC
- ◆ Zabezpečiť rozvoj RPI



Ďakujem za pozornosť.

<http://inspire.gov.sk>

<http://geoportal.gov.sk>

<http://rpi.gov.sk>